



令和4年度

八千代市で受けられる検診をご紹介します

年齢：令和5年4月1日時点		自己負担金		
検診項目		対象年齢	個別	集団
乳がん検診 *女性	超音波	30歳代偶数年齢		500円
	マンモグラフィ 	40歳以上 前年度未受診者	700円	500円
子宮がん検診 *女性		20歳以上 前年度未受診者	500円 <small>頸体部1000円 ※医師が必要と判断した場合</small>	500円 ※頸部のみ
胸部レントゲン検診 (結核・肺がん)		40歳以上	200円	200円
胃がん検診	バリウム検査	40歳以上 前年度胃カメラ 未受診者	1600円	1300円
	胃カメラ			
大腸がん一次検診		40歳以上	200円	200円
前立腺がん検診 *男性		50歳以上	400円	400円
成人歯科健康診査		40歳以上	800円 <small>70歳以上無料</small>	
肝炎ウイルス検査		40歳以上5歳刻み年齢 (未受診者)	無料 <small>左記年齢外の未受診者は600円</small>	
特定健康診査		40歳以上の八千代市 国民健康保険加入者	800円 <small>70歳以上無料</small>	800円 <small>70歳以上無料</small>

●受診券：対象者に令和4年4月下旬に送付しています

●受診方法：検診の種別によって、集団検診と医療機関での個別検診があります

●受診期間：**令和5年1月末まで** ※令和5年度の検診のご案内は、令和5年4月下旬送付予定です。

※個別の乳がん検診（マンモグラフィ）は、4～9月生まれの方：受診券が届いてから10月
10～3月生まれの方：8月～令和5年1月末まで

●自己負担金：実際にかかる検診費用の約1割で受診できます



定期的に
検診を受けよう！

問い合わせ：健康づくり課
TEL 047-483-4646
FAX 047-482-9513

がん検診等のご案内はこちらで確認！



子育て世代の方へ ぜひ子宮がん・乳がん検診を受けてください

子宮がん(子宮頸がん)検診

※2年に1度の検診です



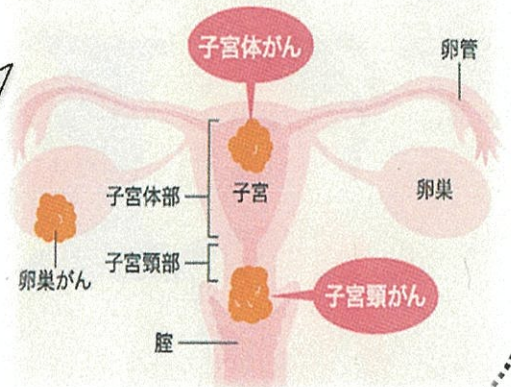
子宮頸がん検診では、柔らかいヘラやブラシのようなもので子宮頸部の細胞を採取します。

採取した細胞を観察し、異常がないか調べます。痛みはほとんどありません。

所要時間：5～10分程度

子宮は女性にしかない特別な臓器です。この子宮の入口付近にできるがんを「子宮頸がん(しきゅうけいがん)」といい、子宮の奥にできるがんを「子宮体がん(しきゅうたいがん)」といいます。

子宮頸がんの原因は、ほぼ100%がヒトパピローマウイルス(HPV)というウイルスの感染であることが明らかになっています。20～30歳代で急増しています。



乳がん検診

※2年に1度の検診です



超音波(30歳代偶数年齢)
所要時間：10分程度

乳房にゼリーを塗り、超音波をあてて乳房の断面を画像としてうつし出す検査です。妊娠中の人でも安心して受けられ、検査の痛みはありません。

乳がんは女性に一番多く、40歳代後半に最も多く発生します。唯一「自分でも見つけられる」がんですが、しこりになる前の段階では症状がほとんどありません。

30歳代の方は超音波検査(エコー)、40歳以上の方ではマンモグラフィを実施します。



マンモグラフィ(40歳以上)
所要時間：10分程度

乳房を透明なプラスチックの板ではさみ、平らにしてレントゲン撮影をします。乳房の中を鮮明にうつし出すことができる検査です。

令和4年度に41歳になる方(昭和56年4月2日～昭和57年4月1日生まれ)には、乳がん検診の無料クーポン券を6月中旬に送付します。ぜひこの機会に検診を受けてください。