

II 予防

1 火災予防

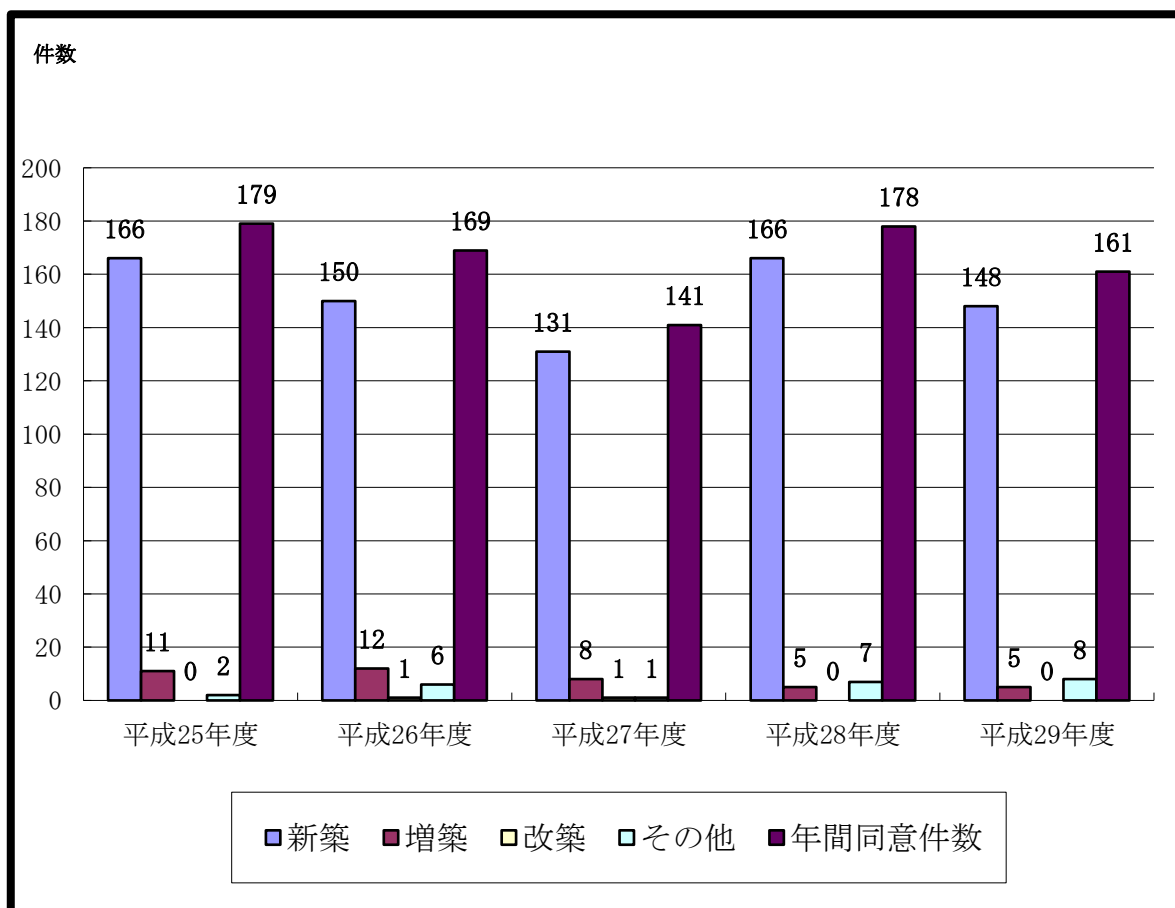
(1) 月別建築同意件数

(平成29年度)

| 区分 \ 月別 | 4 | 5 | 6 | 7 | 8 | 9 | 10 | 11 | 12 | 1 | 2 | 3 | 計 |
|---------|----|----|----|----|----|----|----|----|----|----|----|---|-----|
| 新 築 | 13 | 16 | 10 | 11 | 16 | 14 | 13 | 11 | 12 | 11 | 12 | 9 | 148 |
| 増 築 | | 1 | | | | 2 | | 1 | 1 | | | | 5 |
| 改 築 | | | | | | | | | | | | | 0 |
| そ の 他 | 1 | | | | 2 | 1 | 1 | 1 | | 1 | 1 | | 8 |
| 合 計 | 14 | 17 | 10 | 11 | 18 | 17 | 14 | 13 | 13 | 12 | 13 | 9 | 161 |

(2) 建築同意件数の推移

(年度統計)



(3) 建築物用途別同意件数

(平成29年度)

| 区 分 | | 月 別 | 4 | 5 | 6 | 7 | 8 | 9 | 10 | 11 | 12 | 1 | 2 | 3 | 計 | |
|--------|-----|----------------------|-----------------------------------|----|----|----|----|----|----|----|----|----|----|---|-----|---|
| (1) | イ | 劇場・観覧場 | | | | | | | | | | | | | | |
| | ロ | 公会堂・集会場 | | | | | | | 1 | | | | 1 | | 2 | |
| (2) | イ | キャバレー・ナイトクラブ | | | | | | | | | | | | | | |
| | ロ | 遊技場・ダンスホール | | | | | | | | | | | | | | |
| | ハ | 風俗営業等 | | | | | | | | | | | | | | |
| | ニ | カラオケボックス等 | | | | | | | | | | | | | | |
| (3) | イ | 待合・料理店 | | | | | | | | | | | | | | |
| | ロ | 飲食店 | | | 1 | 1 | | | | 1 | | | | 1 | 4 | |
| (4) | | 百貨店・マーケット等 | | 1 | | | 1 | 1 | | | | 1 | | | 4 | |
| (5) | イ | 旅館・ホテル・宿泊所 | | | | | | | | | | | | | | |
| | ロ | 寄宿舎・下宿・共同住宅 | 1 | 5 | 2 | 3 | 2 | 3 | 2 | 3 | 2 | 3 | 2 | 3 | 31 | |
| (6) | イ | (1) | 病院 | | | | | 1 | | | | 1 | | | | 2 |
| | | (2) | 診療所 | 1 | | | | | | | | | | 1 | | 3 |
| | | (3) | 病院[6イ(1)を除く] 診療所[6イ(2)を除く]・助産院 | | | | | | | | | | | | | |
| | | (4) | 診療所[入院施設なし] 助産院[入所施設なし] | | | | | | | | | | | | | |
| | ロ | (1) | 養護老人ホーム等 | 1 | | 1 | | 1 | | 1 | 1 | 1 | 1 | 1 | 1 | 9 |
| | | (2) | 救護施設 | | | | | | | | | | | | | |
| | | (3) | 乳児院 | | | | | | | | | | | | | |
| | | (4) | 障害児入所施設 | | | | | | | | | | | | | |
| | | (5) | 障害者支援施設等 | 1 | | | | | | | 1 | | | | | 2 |
| | ハ | (1) | 老人デイサービスセンター等 | 1 | | | | | | | | | | | | 1 |
| | | (2) | 更生施設 | | | | | | | | | | | | | |
| | | (3) | 助産施設・保育所等 | | | | | 2 | | | | | 1 | | | 3 |
| | | (4) | 児童発達支援センター等 | | | | | | | | | | | | | |
| | | (5) | 身体障害者福祉センター等 | | | | | | | | 1 | | | | | 1 |
| | ニ | 幼稚園・特別支援学校 | | | | | | | | | | | | | | |
| (7) | | 学校(小・中・高等)大学・各種学校 | | | | | | | | | | | | | | |
| (8) | | 図書館・美術館 | | | | | | | | | | | | | | |
| (9) | イ | 蒸気浴場・熱気浴場 | | | | | | | | | | | | | | |
| | ロ | イ以外の公衆浴場 | | | | | | | | | | | | | | |
| (10) | | 車両の停車場・航空機の発着場 | | | | | | 1 | | | | | | | 1 | |
| (11) | | 神社・教会 | | | | | | | | | | | | | | |
| (12) | イ | 工場・作業場 | | 3 | | | 1 | 1 | 1 | | | | | | 6 | |
| | ロ | 映画スタジオ・テレビスタジオ | | | | | | | | | | | | | | |
| (13) | イ | 自動車車庫・駐車場 | | | | | | | | | | | | | | |
| | ロ | 飛行機の格納庫 | | | | | | | | | | | | | | |
| (14) | | 倉庫 | | 1 | 1 | | | 1 | | | | | | | 3 | |
| (15) | | 前各項に該当しない事業場 | | 1 | 1 | 1 | | | | | | | 1 | | 4 | |
| (16) | イ | 特定防火対象物が存する複合用途防火対象物 | | | | 1 | 1 | 1 | 2 | 2 | | | | | 7 | |
| | ロ | イ以外の複合用途防火対象物 | | | 1 | | | | 1 | | | 1 | | | 3 | |
| (16の2) | | 地下街 | | | | | | | | | | | | | | |
| (16の3) | | 準地下街 | | | | | | | | | | | | | | |
| (17) | | 文化財 | | | | | | | | | | | | | | |
| (18) | | 延長50m以上のアーケード | | | | | | | | | | | | | | |
| | 許 | 可 | 申 | 請 | | | | | | | 2 | | | 1 | 6 | |
| | 工 | 作 | 物 | | | | | | | | | | | | | |
| | 昇 | 降 | 機 | | | | | | | | | | | | | |
| | その他 | (150㎡未満の専用住宅以外の建物) | 6 | 1 | 1 | 3 | | 1 | 1 | 3 | 3 | 5 | 5 | 2 | 31 | |
| | 専 | 用 | 住 | 宅 | 2 | 5 | 1 | 2 | 8 | 7 | 5 | 1 | 4 | 2 | 38 | |
| | 合 | 計 | 14 | 17 | 10 | 11 | 18 | 17 | 14 | 13 | 13 | 12 | 13 | 9 | 161 | |

(4) 用途別中高層防火対象物数

平成30年4月1日現在

| 区 分 | | 階 別 | | | | | | | | | | | | | | | | | | | 計 | |
|------|---|-------------------------------------|-----|-----|-----|----|----|----|----|----|----|----|----|----|----|----|----|----|----|----|-------|----|
| | | 3 | 4 | 5 | 6 | 7 | 8 | 9 | 10 | 11 | 12 | 13 | 14 | 15 | 16 | 19 | 20 | 24 | 26 | 31 | | |
| (1) | イ | 劇場・観覧場 | 1 | | | | | | | | | | | | | | | | | | 1 | |
| | ロ | 公会堂・集会場 | 5 | 1 | | | | | | | | | | | | | | | | | 6 | |
| (2) | イ | キャバレー・ナイトクラブ | | | | | | | | | | | | | | | | | | | | |
| | ロ | 遊技場・ダンスホール | | | | | | | | | | | | | | | | | | | | |
| | ハ | 風俗営業等 | | | | | | | | | | | | | | | | | | | | |
| | ニ | カラオケボックス等 | | | | | | | | | | | | | | | | | | | | |
| (3) | イ | 待合・料理店 | | | | | | | | | | | | | | | | | | | | |
| | ロ | 飲食店 | 8 | 1 | 5 | | | | | | | | | | | | | | | | 14 | |
| (4) | | 百貨店・マーケット等 | 4 | 2 | 2 | | | | | | | | | | | | | | | | 8 | |
| (5) | イ | 旅館・ホテル・宿泊所 | 2 | | 1 | 1 | 1 | 1 | | | | 1 | | | | | | | | | 7 | |
| | ロ | 寄宿舎・下宿・共同住宅 | 391 | 86 | 369 | 30 | 17 | 28 | 5 | 12 | 32 | 5 | 4 | 18 | 4 | | | 1 | 1 | 1 | 1,004 | |
| (6) | イ | (1) 病院 | | | | | | | | | | | | | | | | | | | | |
| | | (2) 診療所 | 1 | | | | | | | | | | | | | | | | | | | 1 |
| | | (3) 病院〔6(1)を除く〕 診療所〔6(2)を除く〕・助産院 | 6 | 5 | 3 | 2 | | | | | | | | | | | | | | | | 16 |
| | | (4) 診療所〔入院施設なし〕 助産院〔入所施設なし〕 | 9 | 2 | | | | | | | | | | | | | | | | | | 11 |
| | ロ | (1) 養護老人ホーム等 | 19 | 6 | 2 | | 1 | | | | | | | | | | | | | | | 28 |
| | | (2) 救護施設 | | | | | | | | | | | | | | | | | | | | |
| | | (3) 乳児院 | | | | | | | | | | | | | | | | | | | | |
| | | (4) 障害児入所施設 | | | | | | | | | | | | | | | | | | | | |
| | | (5) 障害者支援施設等 | | | | | | | | | | | | | | | | | | | | |
| | ハ | (1) 老人デイサービスセンター等 | 1 | | | 1 | | | | | | | | | | | | | | | | 2 |
| | | (2) 更生施設 | | | | | | | | | | | | | | | | | | | | |
| | | (3) 助産施設・保育所等 | | | | | | | | | | | | | | | | | | | | |
| | | (4) 児童発達支援センター等 | | | | | | | | | | | | | | | | | | | | |
| | | (5) 身体障害者福祉センター等 | 1 | | | | | | | | | | | | | | | | | | | 1 |
| | ニ | 幼稚園・特別支援学校 | 1 | | | | | | | | | | | | | | | | | | | 1 |
| (7) | | 学校・各種学校 | 31 | 28 | 7 | 1 | | | | | | | | | | | | | | | 67 | |
| (8) | | 図書館・美術館 | 1 | | | | | | | | | | | | | | | | | | 1 | |
| (9) | イ | 蒸気浴場・熱気浴場 | | | | | | | | | | | | | | | | | | | | |
| | ロ | イ以外の公衆浴場 | | | | | | | | | | | | | | | | | | | | |
| (10) | | 車両の停車場・航空機の発着場 | | | | | | | | | | | | | | | | | | | | |
| (11) | | 神社・教会等 | 3 | | | | | | | | | | | | | | | | | | 3 | |
| (12) | イ | 工場・作業場 | 36 | 8 | 4 | | | | | | | | | | | | | | | | 48 | |
| | ロ | 映画スタジオ・テレビスタジオ | | | | | | | | | | | | | | | | | | | | |
| (13) | イ | 自動車車庫・駐車場 | 4 | | | | | | | | | | | | | | | | | | 4 | |
| | ロ | 飛行機の格納庫 | | | | | | | | | | | | | | | | | | | | |
| (14) | | 倉庫 | 13 | 2 | 2 | | | | | | | | | | | | | | | | 17 | |
| (15) | | 前各項に該当しない事業場 | 41 | 16 | 11 | 5 | | | | | | | | | | | | | | | 73 | |
| (16) | イ | 特定防火対象物が存する 複合用途防火対象物 | 128 | 58 | 44 | 18 | 11 | 9 | 6 | 5 | 5 | 1 | 1 | 1 | | 1 | 1 | | | 1 | 290 | |
| | ロ | イ以外の複合用途防火対象物 | 66 | 21 | 14 | 6 | 1 | | 1 | 2 | 1 | | 1 | | | | | | | | 113 | |
| (17) | | 文化財 | | | | | | | | | | | | | | | | | | | | |
| 合 計 | | | 772 | 236 | 464 | 64 | 31 | 38 | 12 | 19 | 38 | 7 | 6 | 19 | 4 | 1 | 1 | 1 | 1 | 1 | 1,716 | |

(5) 消防用設備等設置届受理件数

(平成29年度)

| 種 類 | 区 分 | 件 数 |
|---------------------|-------------------------------|-----|
| 消 火 設 備 | 消 火 器 | 114 |
| | 屋 内 消 火 栓 設 備 | 15 |
| | ス プ リ ン ク ラ ー 設 備 | 30 |
| | 水 噴 霧 消 火 設 備 | |
| | 泡 消 火 設 備 | |
| | 不 活 性 ガ ス 消 火 設 備 | 1 |
| | ハ ロ ゲ ン 化 物 消 火 設 備 | |
| | 粉 末 消 火 設 備 | 4 |
| | 屋 外 消 火 栓 設 備 | 3 |
| | 動 力 消 防 ポ ン プ 設 備 | 1 |
| 警 報 設 備 | 自 動 火 災 報 知 設 備 | 181 |
| | ガ ス 漏 れ 火 災 警 報 設 備 | 1 |
| | 漏 電 火 災 警 報 器 | 2 |
| | 消 防 機 関 へ 通 報 す る 火 災 報 知 設 備 | 29 |
| | 非 常 警 報 設 備 | 40 |
| 避 難 設 備 | 避 難 器 具 | 26 |
| | 誘 導 灯 等 | 141 |
| 消 防 用 水 | 消 防 用 水 | |
| 消 火 活 動 上 必 要 な 施 設 | 排 煙 設 備 | 1 |
| | 連 結 散 水 設 備 | |
| | 連 結 送 水 管 | 7 |
| | 非 常 コ ン セ ン ト 設 備 | |
| | 無 線 通 信 補 助 設 備 | |
| 合 計 | | 596 |

(6) 危険物施設数(330施設)

(平成30年4月1日現在)

| 施設種別 | 施設名称 | 施設数 | |
|------|----------|-------|------|
| 製造所 | 製造所 | 6 件 | |
| 貯蔵所 | 屋内貯蔵所 | 49 件 | |
| | 屋外タンク貯蔵所 | 57 件 | |
| | 屋内タンク貯蔵所 | 0 件 | |
| | 地下タンク貯蔵所 | 62 件 | |
| | 簡易タンク貯蔵所 | 1 件 | |
| | 移動タンク貯蔵所 | 40 件 | |
| | 屋外貯蔵所 | 27 件 | |
| | 取扱所 | 給油取扱所 | 39 件 |
| | | 販売取扱所 | 1 件 |
| | | 一般取扱所 | 48 件 |

(東京法令出版(株)危険物施設基準の早わかりより転載)

(7) 地区別危険物施設数

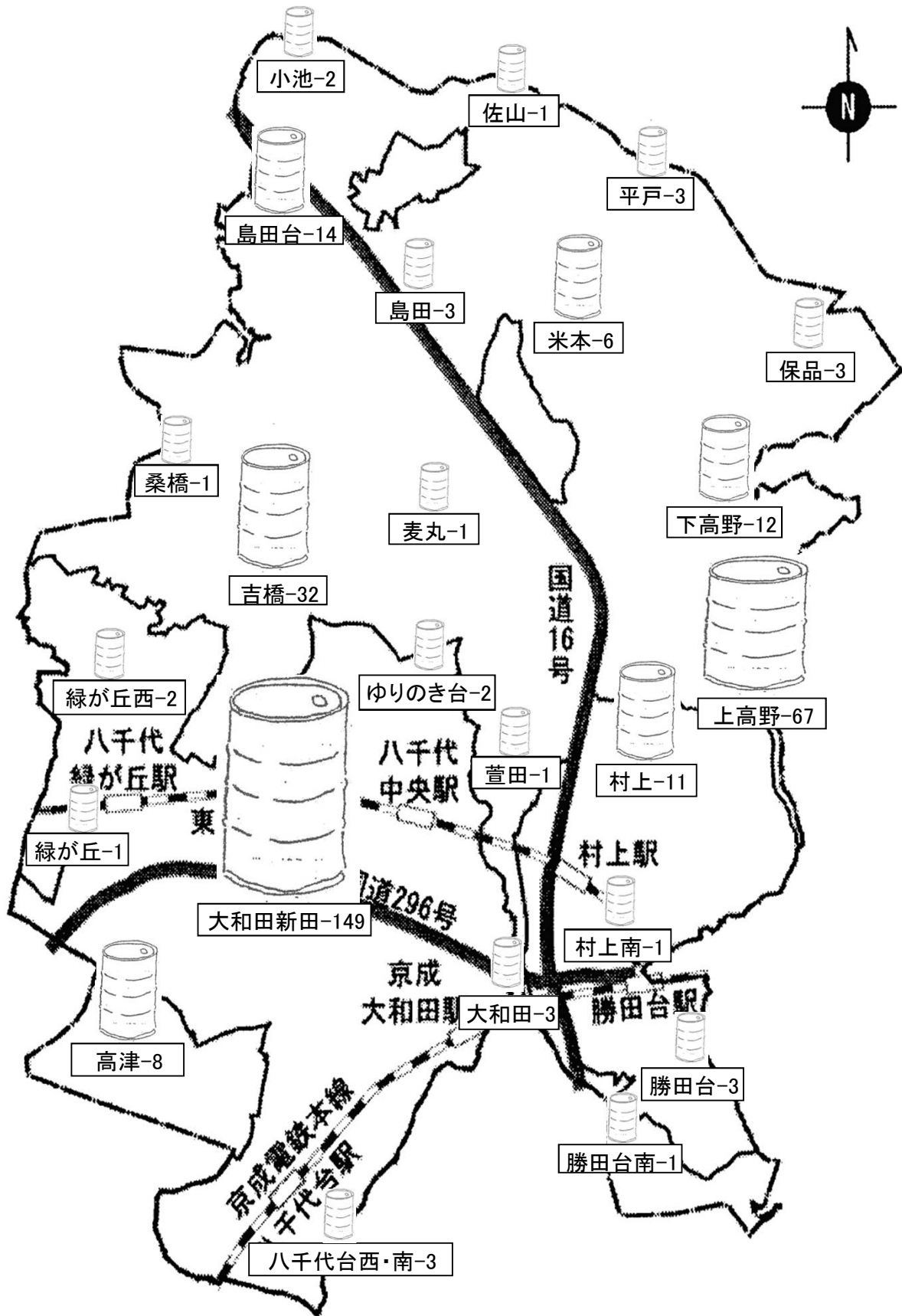
(平成30年4月1日現在)

| 地区別 | 施設区分 | 製 造 所 | 貯 蔵 所 | | | | | | 取 扱 所 | | | 計 | | |
|-------|------|-------------|--------|-------------------|-------------------|-------------------|-------------------|-------------------|--------|--------|--------|----|--------|-----|
| | | | 屋 内 | 屋 外 タン ク | 屋 内 タン ク | 地 下 タン ク | 簡 易 タン ク | 移 動 タン ク | 屋 外 | 給 油 | 販 売 | | 一 般 | |
| 大和田 | | | | | | 1 | | | | | | 2 | 3 | |
| 萱田町 | | | | | | | | | | | | | | |
| 萱田 | | | | | | | | 1 | | | | | 1 | |
| 高津 | | | | 1 | | | | 2 | 1 | 1 | | 3 | 8 | |
| 高津東 | | | | | | | | | | | | | | |
| 緑が丘 | | | | | | | | | | 1 | | | 1 | |
| 緑が丘西 | | | 1 | | | | | | | 1 | | | 2 | |
| 大和田新田 | 5 | 19 | 39 | | | 24 | | 14 | 20 | 12 | ※(8) | 16 | 149 | |
| ゆりのき台 | | | | | | 1 | | | | 1 | | | 2 | |
| 米本 | | | | | | 1 | | | | 4 | ※(1) | 1 | 6 | |
| 村上 | | 1 | | | | 4 | | | | 3 | ※(1) | 3 | 11 | |
| 村上南 | | | | | | | | | | 1 | ※(1) | | 1 | |
| 神野 | | | | | | | | | | | | | | |
| 保品 | | 1 | | | | 2 | | | | | | | 3 | |
| 堀の内 | | | | | | | | | | | | | | |
| 上高野 | | 15 | 13 | | | 13 | | | 5 | 5 | ※(5) | 16 | 67 | |
| 下高野 | | | | | | | | 12 | | | | | 12 | |
| 八千代台東 | | | | | | | | | | | | | | |
| 八千代台南 | | | | | | 1 | | | | | | 1 | 2 | |
| 八千代台西 | | | | | | | | | | 1 | | | 1 | |
| 八千代台北 | | | | | | | | | | | | | | |
| 麦丸 | | | | | | | | | | 1 | ※(1) | | 1 | |
| 吉橋 | | 9 | 4 | | | 4 | 1 | 9 | 1 | | | 4 | 32 | |
| 尾崎 | | | | | | | | | | | | | | |
| 桑納 | | | | | | | | | | | | | | |
| 島田 | | | | | | 2 | | | | | | 1 | 3 | |
| 島田台 | 1 | 3 | | | | 4 | | 1 | | 3 | ※(2) | 2 | 14 | |
| 小池 | | | | | | 2 | | | | | | | 2 | |
| 大町 | | | | | | | | | | | | | | |
| 真木野 | | | | | | | | | | | | | | |
| 神久保 | | | | | | | | | | | | | | |
| 桑橋 | | | | | | | | | | 1 | ※(1) | | 1 | |
| 佐山 | | | | | | | | | | 1 | | | 1 | |
| 平戸 | | | | | | | | 1 | | 2 | | | 3 | |
| 勝田台 | | | | | | 3 | | | | | | | 3 | |
| 勝田台南 | | | | | | | | | | 1 | | | 1 | |
| 勝田台北 | | | | | | | | | | | | | | |
| 勝田 | | | | | | | | | | | | | | |
| 下市場 | | | | | | | | | | | | | | |
| 合計 | 6 | 49 | 57 | | | 62 | 1 | 40 | 27 | 39 | ※(20) | 1 | 48 | 330 |

※ 給油取扱所欄の()内数字は自家用給油取扱所施設数

(8) 地区別危険物施設数概略図 (330施設)

(平成30年4月1日現在)



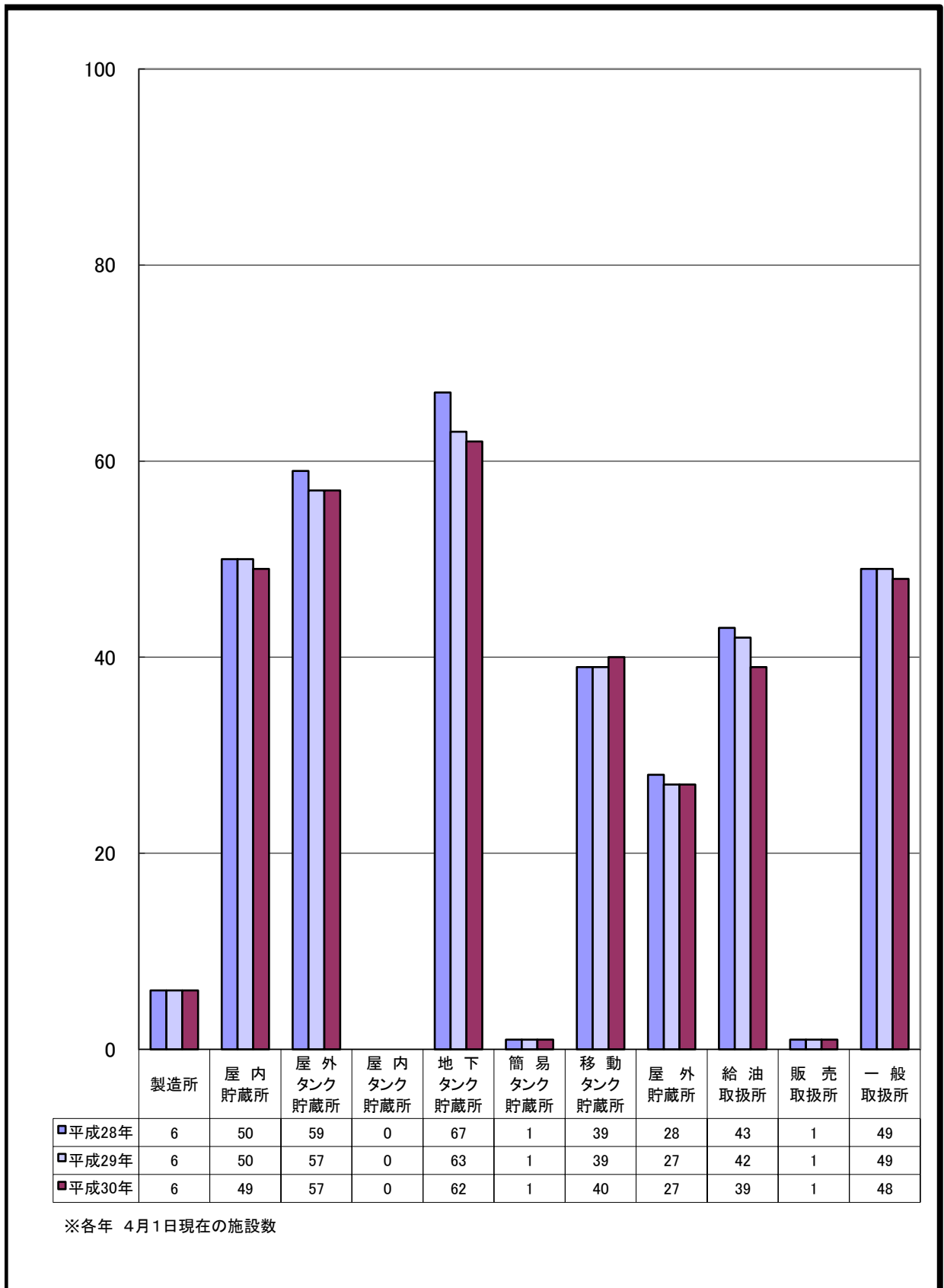
(9) 危険物施設の許認可申請等受理件数

(平成29年度)

| 施設区分 申請等区分 | | 計 | 製 造 所 | 貯 蔵 所 | | | | | | 取 扱 所 | | |
|---------------|-----|-----|--------------------------|--------|-------------------|-------------------|-------------------|-------------------|-------------------|--------|---------|--------|
| | | | | 屋 内 | 屋 外 タン ク | 屋 内 タン ク | 地 下 タン ク | 簡 易 タン ク | 移 動 タン ク | 屋 外 | 給 油 | 販 売 |
| 許 可 | 設 置 | 3 | | 1 | | | | | 2 | | | |
| | 変 更 | 28 | 5 | | 2 | | 1 | | 1 | | 7 | 12 |
| 完 成 | 設 置 | 4 | | | | | | | 4 | | | |
| | 変 更 | 27 | 3 | | 2 | | 1 | | 1 | | 7 | 13 |
| 廃 止 | | 9 | | 1 | | | 1 | | 3 | | 3 ※(3) | 1 |
| 讓 渡 | | 3 | | | | | 1 | | 1 | | 1 | |
| 品名数量変更届 | | 7 | | 4 | 1 | | 1 | | | | | 1 |
| 仮使用承認申請 | | 26 | 4 | | 2 | | 1 | | | | 7 | 12 |
| 仮貯蔵仮取扱申請 | | | | | | | | | | | | |
| 予 防 規 程 認 可 | | 1 | | | | | | | | | 1 | |
| 休止（再使用）届 | | 3 | | | 1 | | | | | | 1 | 1 |
| 許可申請取下申請 | | | | | | | | | | | | |
| 許可取消申請 | | | | | | | | | | | | |
| 再 交 付 申 請 | | | | | | | | | | | | |
| 保安監督者選解任届 | | 40 | 2 | 9 | 12 | | 2 | | | 1 | 7 ※(1) | 7 |
| 資 料 提 出 届 | | 122 | 13 | 17 | 15 | | 9 | | 6 | 1 | 28 ※(2) | 33 |
| 小 計 (A) | | 273 | 27 | 32 | 35 | | 17 | | 18 | 2 | 62 ※(6) | 80 |
| 水 圧 検 査 | | | ※給油取扱所欄の（ ）内数字は自家用給油取扱所分 | | | | | | | | | |
| 水 張 検 査 | | 4 | | | | | | | | | | |
| 小 計 (B) | | 4 | | | | | | | | | | |
| 合計 (A) + (B) | | 277 | | | | | | | | | | |

(10) 危険物施設数の推移

(各年4月1日現在)



(11) 火災予防条例等届受理件数

(平成29年度)

| 区分 | 月別 | 4 | 5 | 6 | 7 | 8 | 9 | 10 | 11 | 12 | 1 | 2 | 3 | 計 |
|--------------------------------|----|-----|-----|-----|-----|-----|-----|-----|-----|-----|----|-----|-----|-------|
| 禁止行為解除承認申請 | | | | 1 | | | | 1 | | | 1 | | | 3 |
| 防火対象物使用開始(変更)届出 | | 25 | 13 | 19 | 18 | 14 | 19 | 14 | 19 | 10 | 16 | 23 | 31 | 221 |
| 炉等設置届出 | | 2 | | | | 1 | 2 | | 2 | | 1 | 3 | 3 | 14 |
| 燃料電池発電設備等設置届出 | | 3 | | 1 | 4 | 1 | 4 | | 1 | 2 | 3 | 6 | 6 | 31 |
| ネオン管灯設備設置届出 | | | | | | | | | | | | | | |
| 水素ガスを充填する気球の設置届出 | | | | | | | | | | | | | | |
| 火災とまぎらわしい煙又は火炎を発生するおそれのある行為の届出 | | 6 | 3 | 5 | 5 | 1 | 2 | 7 | 16 | 23 | 18 | 16 | 13 | 115 |
| 煙火打ち上げ・仕掛け届出 | | 1 | 3 | | 4 | 2 | 2 | 1 | | | | | | 13 |
| 催物開催届出 | | | | | | | 1 | 1 | | | | | | 2 |
| 水道断水・減水届出 | | | | | | | | | | | | 1 | | 1 |
| 道路工事届出 | | 7 | 6 | 23 | 13 | 3 | 14 | 13 | 13 | 19 | 13 | 8 | 13 | 145 |
| 露店等の開設届出 | | 3 | 5 | 7 | 18 | 8 | 9 | 17 | 9 | 9 | | 3 | 10 | 98 |
| 指定洞道等届出 | | | | | | | | | | | | | | |
| 少量危険物・指定可燃物貯蔵・取扱い届出 | | 1 | | 1 | 2 | 1 | 1 | | 3 | 2 | 1 | 1 | | 13 |
| 少量危険物・指定可燃物貯蔵・取扱い廃止届出 | | 1 | | 3 | | | | 1 | | 1 | | 2 | | 8 |
| 少量危険物等タンク検査申請 | | | | | | | | | | | | | 1 | 1 |
| 圧縮アセチレンガス等の貯蔵又は取扱いの開始(廃止)届出 | | 1 | 4 | | 5 | 1 | 4 | 3 | | 2 | 2 | 1 | | 23 |
| 防火管理者選任(解任)届出 | | 34 | 35 | 27 | 29 | 30 | 22 | 20 | 24 | 18 | 9 | 24 | 39 | 311 |
| 消防計画作成(変更)届出 | | 29 | 38 | 30 | 30 | 30 | 16 | 23 | 24 | 18 | 13 | 20 | 38 | 309 |
| 統括防火管理者選任(解任)届出 | | | 1 | 1 | | | 1 | 1 | | | | | | 4 |
| 全体の消防計画作成(変更)届出 | | 1 | | 2 | | | 3 | | 2 | 1 | | 1 | | 10 |
| 罹災証明願 | | | 5 | 1 | | 12 | 8 | | 1 | 9 | | 3 | 3 | 42 |
| 合 計 | | 114 | 113 | 121 | 128 | 104 | 108 | 102 | 114 | 114 | 77 | 112 | 157 | 1,364 |

(12) 消防訓練届受理件数

(平成29年度)

| 区分 | 実施項目等 | 防火 対象物数 | 届出件数 (件) | 訓練等の種別 | | | | |
|------|------------------------|------------------------------------|-------------|-------------|-------------|-------------|--------------|---|
| | | | | 避難訓練 (回) | 通報訓練 (回) | 消火訓練 (回) | 防火映画等 (回) | |
| (1) | イ 劇場・観覧場 | 6 | 4 | 4 | 4 | 4 | 2 | |
| | ロ 公会堂・集会場 | 71 | 19 | 19 | 18 | 19 | 1 | |
| (2) | イ キャバレー・ナイトクラブ | | | | | | | |
| | ロ 遊技場・ダンスホール | 8 | 8 | 8 | 7 | 8 | | |
| | ハ 風俗営業等 | | | | | | | |
| | ニ カラオケボックス等 | 2 | 4 | 4 | 4 | 4 | | |
| (3) | イ 待合・料理店 | | | | | | | |
| | ロ 飲食店 | 89 | 36 | 36 | 32 | 35 | | |
| (4) | 百貨店・マーケット等 | 185 | 96 | 96 | 92 | 90 | | |
| (5) | イ 旅館・ホテル・宿泊所 | 11 | 9 | 9 | 9 | 9 | 1 | |
| | ロ 寄宿舎・下宿・共同住宅 | 1,767 | 40 | 37 | 37 | 39 | 11 | |
| (6) | イ | (1) 病院 | | | | | | |
| | | (2) 診療所 | 5 | | | | | |
| | | (3) 病院[6イ(1)を除く]・診療所[6イ(2)を除く]・助産院 | 28 | 32 | 32 | 30 | 28 | 8 |
| | | (4) 診療所[入院施設なし]・助産院[入所施設なし] | 57 | 4 | 4 | 4 | 4 | 1 |
| | ロ | (1) 養護老人ホーム等 | 54 | 83 | 83 | 80 | 77 | |
| | | (2) 救護施設 | | | | | | |
| | | (3) 乳児院 | | | | | | |
| | | (4) 障害児入所施設 | | | | | | |
| | | (5) 障害者施設等 | 9 | 35 | 27 | 15 | 13 | |
| | ハ | (1) 老人デイサービスセンター等 | 16 | 17 | 17 | 14 | 15 | |
| | | (2) 更生施設 | | 1 | 1 | 1 | 1 | |
| | | (3) 助産施設・保育所等 | 32 | 53 | 53 | 50 | 51 | 5 |
| | | (4) 児童発達支援センター等 | 8 | 4 | 4 | 4 | 4 | 1 |
| | | (5) 身体障害者福祉センター等 | 19 | 15 | 15 | 10 | 13 | |
| | ニ 幼稚園・特別支援学校 | 27 | 22 | 22 | 19 | 19 | 1 | |
| | (7) | 学校(小・中・高等)大学・各種学校 | 131 | 17 | 17 | 11 | 10 | 2 |
| | (8) | 図書館・美術館 | 4 | 4 | 4 | 4 | 3 | |
| (9) | イ 蒸気浴場・熱気浴場 | | | | | | | |
| | ロ イ以外の公衆浴場 | 1 | | | | | | |
| (10) | 車両の停車場・航空機の発着場 | 7 | 2 | 2 | 2 | 2 | | |
| (11) | 神社・教会等 | 22 | 1 | 1 | 1 | 1 | 1 | |
| (12) | イ 工場・作業場 | 376 | 48 | 42 | 43 | 43 | 4 | |
| | ロ 映画スタジオ・テレビスタジオ | | | | | | | |
| (13) | イ 自動車庫庫・駐車場 | 138 | | | | | | |
| | ロ 飛行機の格納庫 | | | | | | | |
| (14) | 倉庫 | 182 | 2 | 2 | 2 | 2 | | |
| (15) | 前各項に該当しない事業場 | 371 | 26 | 25 | 22 | 25 | 3 | |
| (16) | イ 特定防火対象物が存する複合用途防火対象物 | 429 | 111 | 110 | 102 | 104 | 5 | |
| | ロ イ以外の複合用途防火対象物 | 175 | 8 | 6 | 6 | 6 | 2 | |
| (17) | 文化財 | 1 | | | | | | |
| 合 計 | | 4,231 | 701 | 680 | 623 | 629 | 48 | |

(13) 所属別立入検査実施数

(平成29年度)

| 区分 | 実施所属等 | 対象 施設数 (※) | 実施数 | 所属別 | | | | | | |
|-----------|------------------------|----------------------------------|-----|-----|-----------|----------|------------|-----|-----------|---|
| | | | | 予防課 | 中央 消防署 | 東 消防署 | 八千代台 分署 | 睦分署 | 勝田台 分署 | |
| (1) | イ 劇場・観覧場 | 6 | | | | | | | | |
| | ロ 公会堂・集会場 | 71 | 9 | | | 3 | 2 | 2 | 2 | |
| (2) | イ キャバレー・ナイトクラブ | | | | | | | | | |
| | ロ 遊技場・ダンスホール | 8 | | | | | | | | |
| | ハ 風俗営業等 | | | | | | | | | |
| | ニ カラオケボックス等 | 2 | | | | | | | | |
| (3) | イ 待合・料理店 | | | | | | | | | |
| | ロ 飲食店 | 89 | 14 | | 9 | 1 | | 1 | 3 | |
| (4) | 百貨店・マーケット等 | 185 | 35 | 6 | 8 | 11 | 3 | 5 | 2 | |
| (5) | イ 旅館・ホテル・宿泊所 | 11 | 10 | 10 | | | | | | |
| | ロ 寄宿舎・下宿・共同住宅 | 1,767 | 238 | 2 | 52 | 48 | 53 | 41 | 42 | |
| (6) | イ | (1) 病院 | | | | | | | | |
| | | (2) 診療所 | 5 | | | | | | | |
| | | (3) 病院[6(1)を除く]・診療所[6(2)を除く]・助産院 | 28 | 3 | 3 | | | | | |
| | | (4) 診療所[入院施設なし]・助産院[入所施設なし] | 57 | 2 | 2 | | | | | |
| | ロ | (1) 養護老人ホーム等 | 54 | 4 | 2 | | | | | 2 |
| | | (2) 救護施設 | | | | | | | | |
| | | (3) 乳児院 | | | | | | | | |
| | | (4) 障害児入所施設 | | | | | | | | |
| | | (5) 障害者支援施設等 | 9 | | | | | | | |
| | ハ | (1) 老人デイサービスセンター等 | 16 | 1 | 1 | | | | | |
| | | (2) 更生施設 | | | | | | | | |
| | | (3) 助産施設・保育所等 | 32 | 1 | | | 1 | | | |
| | | (4) 児童発達支援センター等 | 8 | 1 | | | 1 | | | |
| | | (5) 身体障害者福祉センター等 | 19 | | | | | | | |
| | ニ 幼稚園・特別支援学校 | 27 | 2 | | | 1 | 1 | | | |
| (7) | 学校(小・中・高等)大学・各種学校 | 131 | | | | | | | | |
| (8) | 図書館・美術館 | 4 | | | | | | | | |
| (9) | イ 蒸気浴場・熱気浴場 | | | | | | | | | |
| | ロ イ以外の公衆浴場 | 1 | | | | | | | | |
| (10) | 車両の停車場・航空機の発着場 | 7 | | | | | | | | |
| (11) | 神社・教会等 | 22 | | | | | | | | |
| (12) | イ 工場・作業場 | 376 | 9 | 9 | | | | | | |
| | ロ 映画スタジオ・テレビスタジオ | | | | | | | | | |
| (13) | イ 自動車車庫・駐車場 | 138 | 13 | 2 | 6 | 4 | | 1 | | |
| | ロ 飛行機の格納庫 | | | | | | | | | |
| (14) | 倉庫 | 182 | 1 | 1 | | | | | | |
| (15) | 前各項に該当しない事業場 | 371 | 3 | 2 | | 1 | | | | |
| (16) | イ 特定防火対象物が存する複合用途防火対象物 | 429 | 60 | 57 | 2 | | 1 | | | |
| | ロ イ以外の複合用途防火対象物 | 175 | 9 | 8 | 1 | | | | | |
| (17) | 文化財 | 1 | | | | | | | | |
| 小計 | [A] | 4,231 | 415 | 105 | 78 | 71 | 60 | 50 | 51 | |
| 危険物 施設 | 給油取扱所 | 39 | 11 | 11 | | | | | | |
| | 移動タンク貯蔵所 | 40 | 41 | 41 | | | | | | |
| | その他の危険物施設 | 251 | 106 | 106 | | | | | | |
| 小計 | [B] | 330 | 158 | 158 | | | | | | |
| 合計 | [A+B] | 4,561 | 573 | 263 | 78 | 71 | 60 | 50 | 51 | |

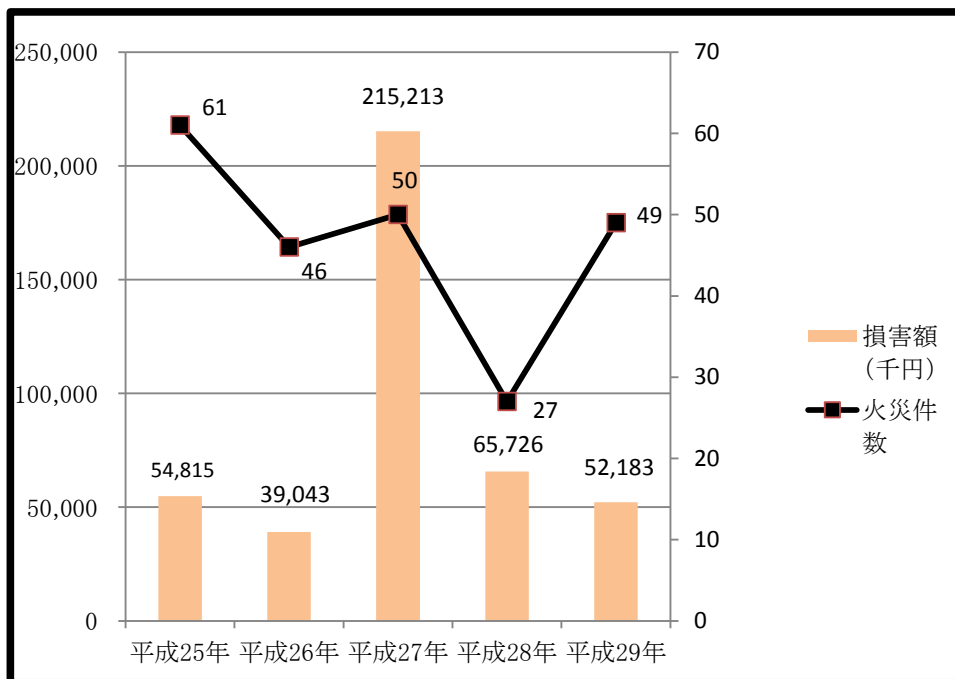
※平成30年4月1日現在

2 火災統計

(1) 火災状況

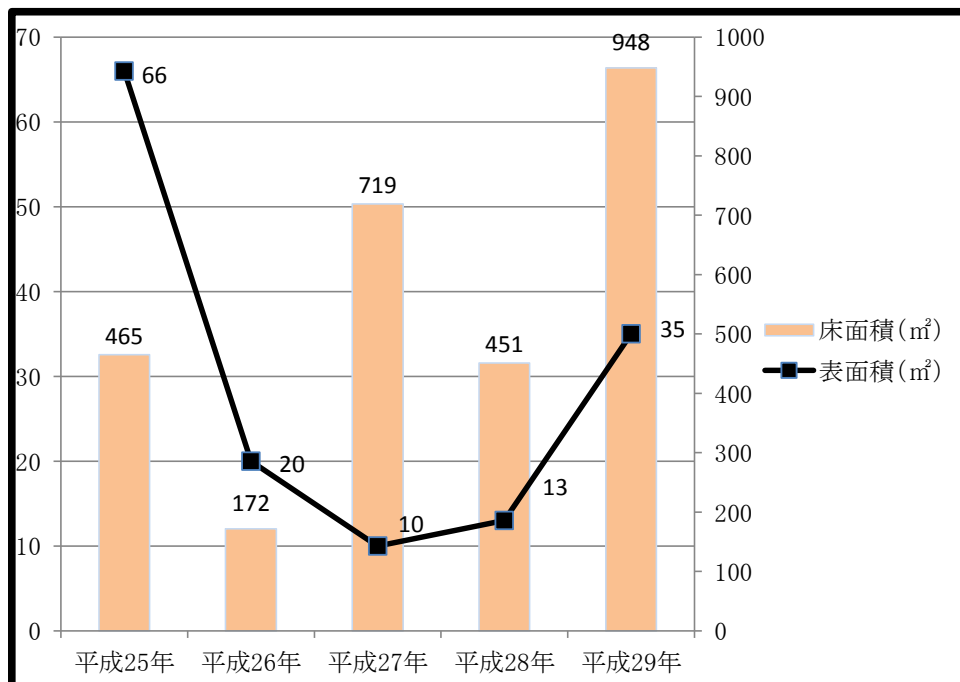
火災件数及び損害額の推移

(暦年統計)



建物焼損面積の推移

(暦年統計)



(2) 管理区域・地区別火災件数

(平成29年)

| 区 分 管理区域・地区別 | | 火 災 種 別 | | | | 計 |
|-----------------|-------------------------------------|---------|----|----|-----|----|
| | | 建物 | 林野 | 車両 | その他 | |
| 中央消防署 | 大和田・大和田新田・村上 | 2 | | | 4 | 6 |
| | 萱田・萱田町・ゆりのき台 | 1 | | | 2 | 3 |
| | 高津・高津団地・高津東 | 2 | | | 1 | 3 |
| 東 消 防 署 | 米本・米本団地 | 1 | | | 1 | 2 |
| | 村上・村上団地・村上南 | 3 | | | 2 | 5 |
| | 上高野・下高野・保品・神野堀の内 | 1 | | | 5 | 6 |
| 八千代台分署 | 八千代台東・西・南・北 | 7 | | 1 | 3 | 11 |
| 睦 分 署 | 吉橋・桑納・麦丸・島田・緑が丘西 緑が丘・尾崎・大和田新田の一部 | | | | 5 | 5 |
| | 桑橋・島田台・小池・真木野・神久保 | 2 | | | 1 | 3 |
| | 大学町・平戸・佐山 | | | | 1 | 1 |
| 勝田台分署 | 下市場・勝田台 | 2 | | | | 2 |
| | 勝田台南・勝田 | | | | 1 | 1 |
| | 村上・上高野の一部・村上南 勝田台北 | | | 1 | | 1 |
| 合 計 | | 21 | | 2 | 26 | 49 |

(3) 月別火災件数

(平成29年)

| 区分 月別 | 火災件数 | | | | | 焼損面積 | | 建物火災焼損棟数 | | | |
|----------|------|----|----|-----|----|-----------|-----------|----------|----|-----|----|
| | 建物 | 林野 | 車両 | その他 | 計 | 建物 (㎡) | 林野 (a) | 全焼 | 半焼 | 部分焼 | ぼや |
| 1 | 1 | | | 2 | 3 | 床 表 | | | | 1 | |
| 2 | 5 | | | 5 | 10 | 床 表 | | | | | 5 |
| 3 | 1 | | | 3 | 4 | 床 表 | 216 | | 1 | 1 | 1 |
| 4 | | | | 1 | 1 | 床 表 | | | | | |
| 5 | 2 | | | 1 | 3 | 床 表 | 61 | | | 2 | |
| 6 | | | | 6 | 6 | 床 表 | | | | | |
| 7 | 3 | | | | 3 | 床 表 | 142 | | 1 | 1 | 2 |
| 8 | | | | 2 | 2 | 床 表 | | | | | |
| 9 | 1 | | | 2 | 3 | 床 表 | | | | | 1 |
| 10 | | | 1 | | 1 | 床 表 | | | | | |
| 11 | 3 | | | 1 | 4 | 床 表 | | | | | 3 |
| 12 | 5 | | 1 | 3 | 9 | 床 表 | 529 24 | | 2 | | 3 |
| 合計 | 21 | | 2 | 26 | 49 | 床 表 | 948 35 | | 4 | 4 | 5 |

※建物の焼損面積の欄の床は床面積，表は表面積を表す。

(4) 原因別火災件数

(平成29年)

| 出火原因 | 火災種別 | | | | 計 |
|-----------|------|----|----|-----|----|
| | 建物 | 林野 | 車両 | その他 | |
| たばこ | 2 | | | 2 | 4 |
| こんろ | 5 | | | 1 | 6 |
| かまど | | | | | |
| 風呂かまど | | | | | |
| 炉 | | | | | |
| 焼却炉 | | | | | |
| ストーブ | 2 | | | | 2 |
| こたつ | | | | | |
| ボイラー | | | | | |
| 煙突・煙道 | | | | | |
| 排気管 | | | | | |
| 電気機器 | 2 | | 1 | | 3 |
| 電気装置 | | | | 1 | 1 |
| 電灯・電話等の配線 | | | | 3 | 3 |
| 内燃機関 | | | | | |
| 配線器具 | 3 | | | | 3 |
| 火あそび | 1 | | | | 1 |
| マッチ・ライター | | | | | |
| たき火 | 1 | | | 5 | 6 |
| 溶接機・切断機 | | | | | |
| 灯火 | | | | | |
| 衝突の火花 | | | | | |
| 取り灰 | | | | | |
| 火入れ | | | | 6 | 6 |
| 放火 | 3 | | | 1 | 4 |
| 放火の疑い | 1 | | | 6 | 7 |
| その他 | 1 | | | 1 | 2 |
| 不明 | | | 1 | | 1 |
| 調査中 | | | | | |
| 合計 | 21 | | 2 | 26 | 49 |

(5) 曜日別火災件数

(平成29年)

| 曜日 | 火災種別 | | | | 計 |
|-----|------|----|----|-----|----|
| | 建物 | 林野 | 車両 | その他 | |
| 日曜日 | 8 | | 1 | 5 | 14 |
| 月曜日 | 1 | | | 3 | 4 |
| 火曜日 | 1 | | 1 | 2 | 4 |
| 水曜日 | 2 | | | 4 | 6 |
| 木曜日 | 2 | | | 4 | 6 |
| 金曜日 | 4 | | | 2 | 6 |
| 土曜日 | 3 | | | 6 | 9 |
| 不明 | | | | | |
| 合計 | 21 | | 2 | 26 | 49 |

(6) 火災件数前年比較

(暦年統計)

| 区分 | | 平成29年 (A) | 平成28年 (B) | 増減(A)-(B) (C) | 増減率(%) (C)/(B)×100 | |
|-------------|--------|--------------|--------------|------------------|-----------------------|-----|
| 火災件数 | 建物 | 21 | 19 | 2 | 11 | |
| | 林野 | | | | | |
| | 車両 | 2 | | 2 | | |
| | その他 | 26 | 8 | 18 | 225 | |
| | 合計 | 49 | 27 | 22 | 81 | |
| 焼損棟数 | 全焼 | 4 | 5 | △1 | △20 | |
| | 半焼 | 4 | 2 | 2 | 100 | |
| | 部分焼 | 5 | 7 | △2 | △29 | |
| | ぼや | 13 | 13 | | | |
| | 合計 | 26 | 27 | △1 | △4 | |
| 焼損面積 | 建物 (㎡) | 床面積 | 948 | 451 | 497 | 110 |
| | | 表面積 | 35 | 13 | 22 | 169 |
| | 林野 (a) | | | | | |
| 損害額 (千円) | 建物 | 42,641 | 65,709 | △23,068 | △35 | |
| | 林野 | | | | | |
| | 車両 | 3,260 | | 3,260 | | |
| | その他 | 6,282 | 17 | 6,265 | 36,853 | |
| | 合計 | 52,183 | 65,726 | △13,543 | △21 | |

※損害額及び増減率については、表示単位未満を四捨五入した。

(7) 原因別火災の推移

(暦年統計)

| 年 別 | 25年 | 26年 | 27年 | 28年 | 29年 |
|-----------|-----|-----|-----|-----|-----|
| 合計 | 61 | 46 | 50 | 27 | 49 |
| 原因別 | | | | | |
| たばこ | 7 | 8 | 3 | 7 | 4 |
| こんろ | 3 | 6 | 8 | 1 | 6 |
| かまど | | | | | |
| 風呂かまど | | 1 | | | |
| 炉 | | | | | |
| 焼却炉 | 1 | | | | |
| ストーブ | 4 | | 3 | 3 | 2 |
| こたつ | | | | | |
| ボイラー | | | | | |
| 煙突・煙道 | | | | | |
| 排気管 | | | 2 | | |
| 電気機器 | 2 | 1 | 1 | | 3 |
| 電気装置 | | | | | 1 |
| 電灯・電話等の配線 | | | 4 | 1 | 3 |
| 内燃機関 | | | | | |
| 配線器具 | 3 | 1 | 6 | 2 | 3 |
| 火あそび | 1 | 3 | 1 | 1 | 1 |
| マッチ・ライター | 1 | 1 | | | |
| たき火 | 9 | 5 | | 1 | 6 |
| 溶接機・切断機 | 4 | 1 | | 1 | |
| 灯火 | | | | | |
| 衝突の火花 | | | | | |
| 取り灰 | | | | | |
| 火入れ | | | | | 6 |
| 放火 | 4 | 9 | 3 | 1 | 4 |
| 放火の疑い | 10 | 5 | 7 | 4 | 7 |
| その他 | 4 | 3 | 7 | 1 | 2 |
| 不明 | 8 | 2 | 5 | 4 | 1 |

(8) 時刻別火災の推移

(暦年統計)

| 年 別 | 25年 | 26年 | 27年 | 28年 | 29年 |
|---------|-----|-----|-----|-----|-----|
| 合計 | 61 | 46 | 50 | 27 | 49 |
| 時刻別 | | | | | |
| 0 ~ 1 | 2 | | | 3 | |
| 1 ~ 2 | 2 | 2 | | 1 | |
| 2 ~ 3 | 1 | 3 | 2 | | 3 |
| 3 ~ 4 | | | 1 | 1 | |
| 4 ~ 5 | | | 3 | | 2 |
| 5 ~ 6 | | 1 | 2 | 1 | 3 |
| 6 ~ 7 | | 1 | 1 | | 1 |
| 7 ~ 8 | 1 | 1 | 2 | | 2 |
| 8 ~ 9 | 1 | 2 | 1 | 3 | 2 |
| 9 ~ 10 | 5 | | 2 | 3 | 3 |
| 10 ~ 11 | 3 | 4 | 3 | 3 | 1 |
| 11 ~ 12 | 1 | 7 | 2 | | |
| 12 ~ 13 | 4 | 2 | 4 | 2 | 4 |
| 13 ~ 14 | 3 | 2 | 2 | | 8 |
| 14 ~ 15 | 6 | 4 | 1 | 2 | 1 |
| 15 ~ 16 | 6 | 3 | 4 | | 1 |
| 16 ~ 17 | 4 | 1 | 5 | 2 | 3 |
| 17 ~ 18 | 5 | 4 | 1 | 1 | 5 |
| 18 ~ 19 | 3 | 1 | 7 | 2 | 3 |
| 19 ~ 20 | 1 | 4 | 3 | | 2 |
| 20 ~ 21 | 3 | | 1 | 1 | 4 |
| 21 ~ 22 | 5 | 1 | 1 | 1 | |
| 22 ~ 23 | 2 | 1 | 1 | | 1 |
| 23 ~ 24 | | 1 | 1 | 1 | |
| 不明 | 3 | 1 | | | |

(9) 全国・千葉県・八千代市の火災件数等の比較

(暦年統計)

| 区 分 | | 年 別 | | | | |
|------------------|-------|-------------|-------------|-------------|-------------|-------------|
| | | 2 5 年 | 2 6 年 | 2 7 年 | 2 8 年 | 2 9 年 |
| 火災件数 (件) | 全 国 | 48,095 | 43,741 | 39,111 | 36,831 | 39,194 |
| | 千 葉 県 | 2,468 | 2,242 | 2,005 | 1,742 | 1,941 |
| | 八千代市 | 61 | 46 | 50 | 27 | 49 |
| 建物焼損面積 (㎡) | 全 国 | 床 1,183,724 | 床 1,108,150 | 床 1,035,581 | 床 1,026,481 | 床 1,066,631 |
| | | 表 120,615 | 表 118,684 | 表 112,797 | 表 112,652 | 表 111,926 |
| | 千 葉 県 | 床 54,277 | 床 46,261 | 床 38,815 | 床 32,982 | 床 42,039 |
| | | 表 3,719 | 表 3,254 | 表 3,805 | 表 2,997 | 表 3,916 |
| | 八千代市 | 床 465 | 床 172 | 床 719 | 床 451 | 床 948 |
| | | 表 66 | 表 20 | 表 10 | 表 13 | 表 35 |
| 損害額 (千円) | 全 国 | 90,782,394 | 85,318,835 | 82,520,479 | 75,233,396 | 103,788,822 |
| | 千 葉 県 | 6,177,404 | 4,165,588 | 10,839,717 | 2,907,350 | 2,072,685 |
| | 八千代市 | 54,815 | 39,043 | 215,213 | 65,726 | 52,183 |
| 一件当り損害額 (千円) | 全 国 | 1,888 | 1,951 | 2,110 | 2,043 | 2,678 |
| | 千 葉 県 | 2,503 | 1,858 | 5,406 | 1,669 | 1,078 |
| | 八千代市 | 899 | 849 | 4,304 | 2,434 | 1,065 |
| 死者数 (人) | 全 国 | 1,625 | 1,678 | 1,563 | 1,452 | 1,450 |
| | 千 葉 県 | 90 | 71 | 87 | 66 | 75 |
| | 八千代市 | 2 | 4 | 3 | 0 | 1 |
| 負傷者数 (人) | 全 国 | 6,858 | 6,560 | 6,309 | 5,899 | 5,994 |
| | 千 葉 県 | 343 | 370 | 307 | 274 | 259 |
| | 八千代市 | 10 | 4 | 4 | 6 | 4 |
| 出火率 (人口1万人当り) | 全 国 | 3.8 | 3.4 | 3.1 | 2.9 | 3.1 |
| | 千 葉 県 | 4.0 | 3.6 | 3.2 | 2.8 | 3.1 |
| | 八千代市 | 3.2 | 2.4 | 2.6 | 1.4 | 2.5 |

※出火率については、表示単位未満を四捨五入した。

※平成29年データは概数値を、それ以外の各年のデータは確定値を使用した。