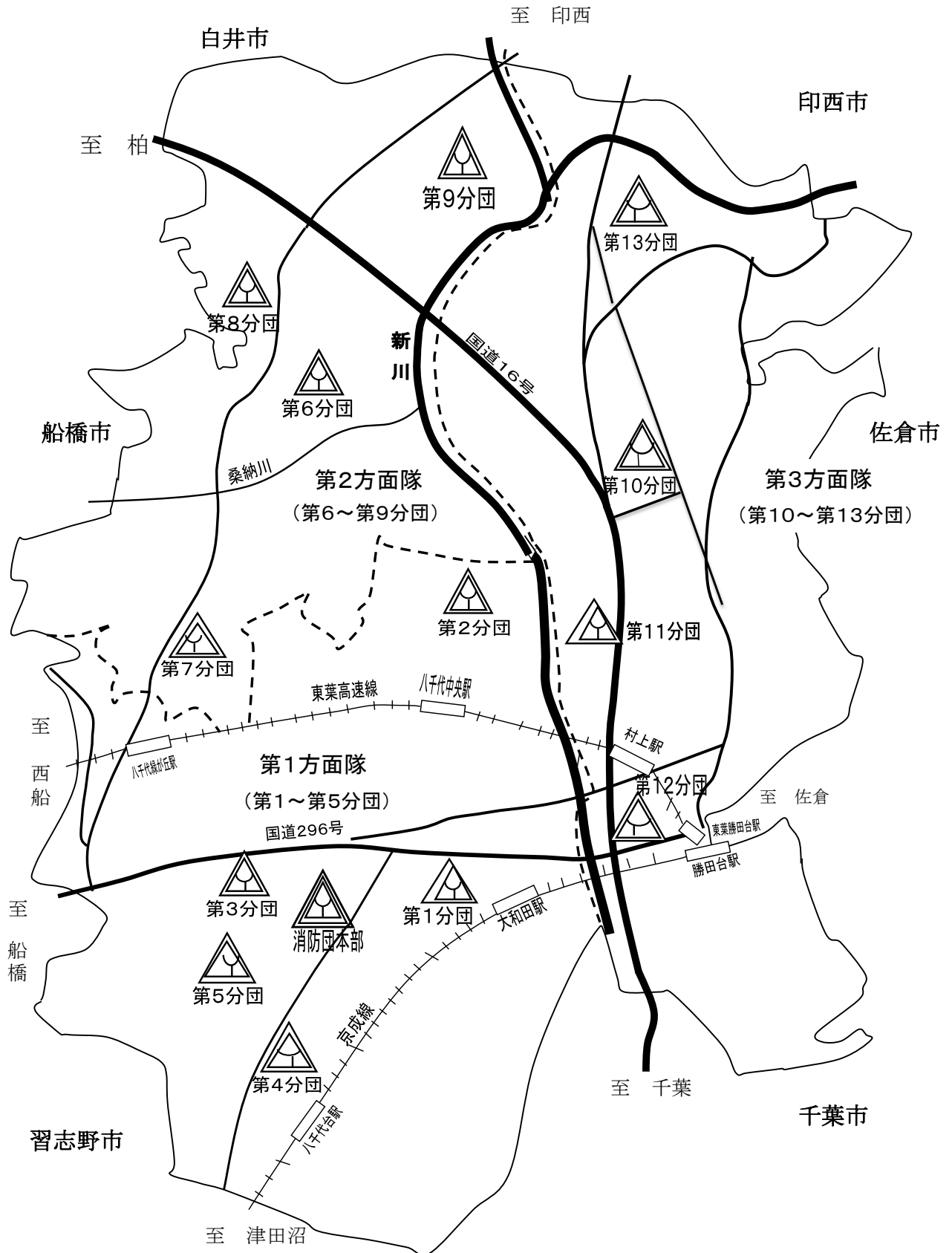


VI消防団

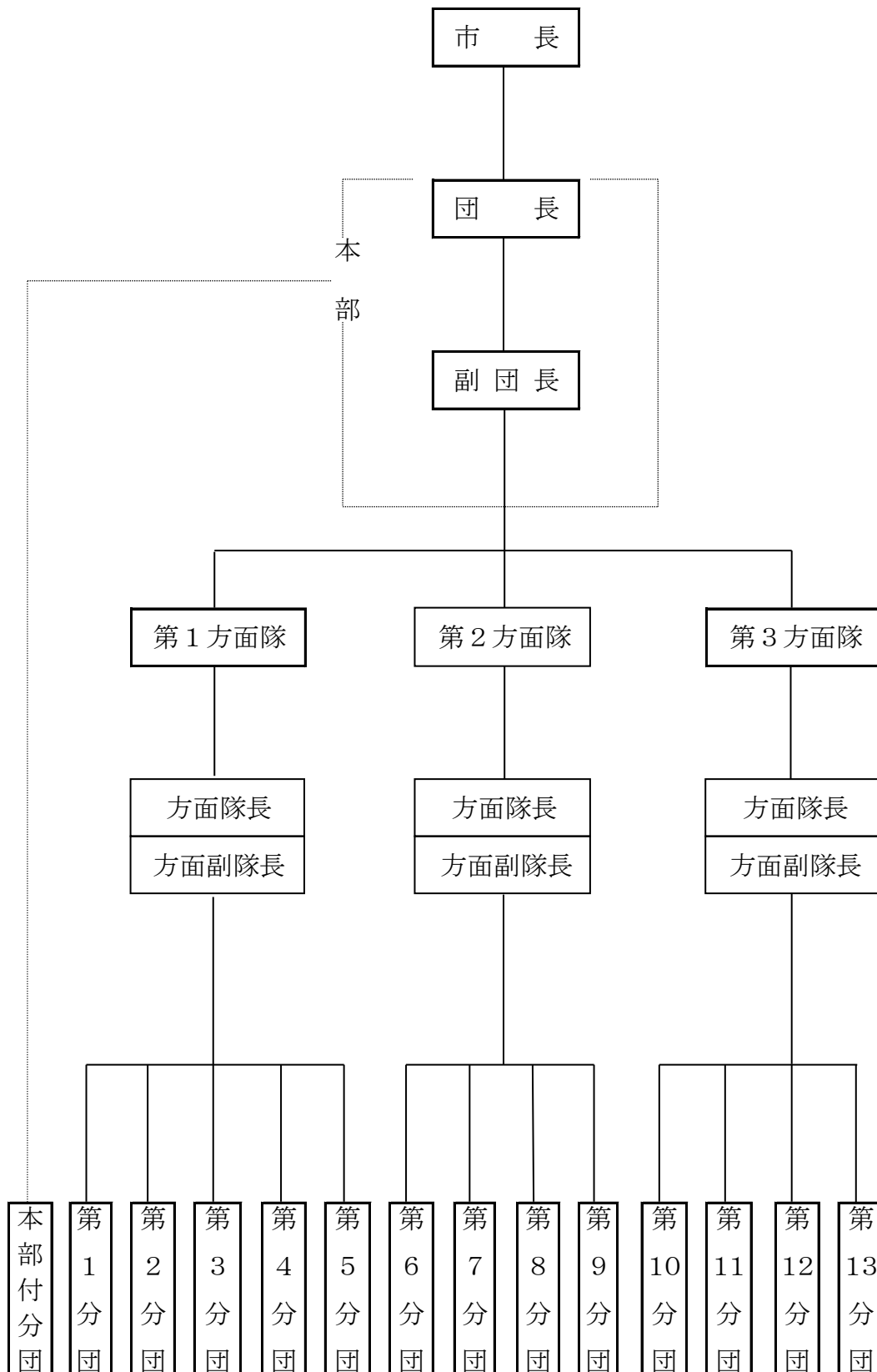
1 消防団概要

(1) 消防団配置図

(平成30年4月1日現在)



(2) 消防団組織



(3) 区域別消防団員数及び施設設備配置表

(平成30年4月1日現在)

分 団 名	本 部	第1方面隊					第2方面隊					第3方面隊					計		
		方面隊	第1分団	第2分団	第3分団	第4分団	第5分団	方面隊	第6分団	第7分団	第8分団	第9分団	方面隊	第10分団	第11分団	第12分団		第13分団	
区 域 名	八千代市全域	第1分団から第5分団までの区域	大和田・萱田町及び村上の一部	ゆりのき台・萱田及び萱田町の一部	大和田新田・緑が丘及び萱田町の一部	八千代台東・八千代台南・八千代台北及び八千代台西	高津・高津東及び八千代台北の一部	第6分団から第9分団までの区域	桑納・麦丸・島田及び大和田新田の一部	吉橋・尾崎及び緑が丘西	桑橋・島田台・小池・真木野・神久保及び大学町	平戸・佐山及び大学町の一部	第10分団から第13分団までの区域	米本・上高野及び下高野	村上及び村上南の一部	下市場・勝田台北・勝田台・勝田台南・村上南・勝田	上高野の一部及び村上の一部	保品・神野・堀の内及び米本の一部	
定 員	30	2	21	21	21	21	21	2	21	21	21	21	2	21	21	21	21	21	309
実 員	30	2	17	18	19	18	21	2	19	21	18	21	2	21	21	21	20		291
内 訳																			
団 長	1																		1
副 団 長	副 団 長	3																	3
	方 面 隊 長		1					1					1						3
分 団 長	方 面 副 隊 長		1					1					1						3
	分 団 長	1	1	1	1	1	1		1	1	1	1		1	1	1	1	1	14
部 長	1		1	1	1	1	1		1	1	1	1		1	1	1	1	1	14
班 長	2		2	2	2	2	2		2	2	2	2		2	2	2	2	2	28
団 員	22		13	14	15	14	17		15	17	14	17		17	17	17	16		225
設 備	ポンプ自動車		1	1	1	1				1	1	1		1	1	1	1	1	11
	小型動力ポンプ付積載車						1		1										2

(4) 年齢別消防団員数

(平成30年4月1日現在)

階級等 年齢別	団長	副団長		分団長		部長	班長	団員	計
		副団長	方面隊長	方面副隊長	分団長				
18歳									0
19歳								2	2
20歳									0
21歳								1	1
22歳									0
23歳								2	2
24歳								1	1
25歳								1	1
26歳								3	3
27歳								6	6
28歳								4	4
29歳								2	2
30歳								10	10
31歳					1		1	3	5
32歳								5	5
33歳							1	6	7
34歳							1	7	8
35歳								11	11
36歳						1	2	8	11
37歳					1	1	3	9	14
38歳					2	1	4	8	15
39歳					1	2	1	9	13
40歳						1		7	8
41歳					2	2	2	9	15
42歳						2	3	12	17
43歳					1		2	9	12
44歳					2	1	2	13	18
45歳							1	15	16
46歳			1				1	6	8
47歳		1				1	1	12	15
48歳				1	1			5	7
49歳					1	1	1	8	11
50歳							1	6	7
51歳					1			5	6
52歳					1	1	1	3	6
53歳			1					2	3
54歳								2	2
55歳								2	2
56歳								2	2
57歳	1	2	1			1		4	9
58歳								2	2
59歳									0
60歳								1	1
61歳									0
62歳									0
63歳								1	1
64歳									0
65歳									0
66歳									0
67歳					1				1
68歳									0
69歳									0
70歳以上								1	1
合計	1	3	3	3	14	14	28	225	291

※平均年齢は40.5歳

(5) 在職年数別消防団員数

(平成30年4月1日現在)

階級 区分	団長	副団長	分団長	部長	班長	団員	合計
5年未満				1	5	75(10)	81(10)
5年以上10年未満			4	3	11	55(8)	73(8)
10年以上15年未満			6	6	10(2)	49(3)	71(5)
15年以上20年未満		3	4(1)	4(1)	1	26(1)	38(3)
20年以上25年未満		1	2		1	12	16
25年以上30年未満	1	1				5	7
30年以上35年未満		1	1			2	4
35年以上40年未満							
40年以上						1	1
合計	1	6	17(1)	14(1)	28(2)	225(22)	291(26)

※()内数字は女性団員数

(6) 消防団員の報酬等

(平成30年4月1日現在)

階級 区分	団長	副団長	分団長	部長	班長	団員
報酬 (年額)	136,000円	100,000円	75,000円	46,000円	32,000円	28,000円
費用弁償	<ul style="list-style-type: none"> ・ 出動 ・ 警戒 ・ 訓練 } 各1回につき2,000円					

(7) 分団別消防自動車等の配置状況

(平成30年4月1日現在)

所 属	車 種	ポンプ 級 別	購入年月	排気量 (L)	備 考
第1方面隊					
第1分団	消防ポンプ自動車 (CD-I)	A-2	H27. 1	4.00	無線機付
第2分団	消防ポンプ自動車 (CD-I)	A-2	H20. 1	4.00	無線機付
第3分団	消防ポンプ自動車 (CD-I)	A-2	H21. 2	4.00	無線機付
第4分団	消防ポンプ自動車 (CD-I)	A-2	H20. 1	4.00	無線機付
第5分団	小型動力ポンプ付積載車	B-3	H 6. 9	1.99	無線機付
第2方面隊					
第6分団	小型動力ポンプ付積載車	B-3	H 7.10	1.99	無線機付
第7分団	消防ポンプ自動車 (CD-I)	A-2	H19. 3	4.00	無線機付
第8分団	消防ポンプ自動車 (CD-I)	A-2	H16.11	4.00	無線機付
第9分団	消防ポンプ自動車 (CD-I)	A-2	H30. 2	4.00	無線機付
第3方面隊					
第10分団	消防ポンプ自動車 (BD-I)	A-2	H 9. 3	4.16	無線機付
第11分団	消防ポンプ自動車 (CD-I)	A-2	H30. 2	4.00	無線機付
第12分団	消防ポンプ自動車 (CD-I)	A-2	H21. 2	4.00	無線機付
第13分団	消防ポンプ自動車 (CD-I)	A-2	H27. 1	4.00	無線機付

(8) 分団別水利状況

(平成30年4月1日現在)

所 属	管 轄 区 域	防 火 水 槽					消火栓	計
		公 設			私設	小計		
		20m ³ 未満	20m ³ ～ 40m ³	40m ³ 以上				
第1方面隊								
第1分団	大和田, 萱田町及び村上の一部	3		24	6	33	161	194
第2分団	ゆりのき台, 萱田及び萱田町の一部	1		17	11	29	128	157
第3分団	大和田新田, 緑が丘及び萱田町の一部	5		78	63	146	418	564
第4分団	八千代台東, 八千代台南, 八千代台北 及び八千代台西	3	1	27	15	46	271	317
第5分団	高津, 高津東及び八千代台北の一部	6		22	10	38	195	233
第2方面隊								
第6分団	桑納, 麦丸, 島田及び大和田新田の一部	9		9	2	20	51	71
第7分団	吉橋, 尾崎及び緑が丘西	8		25	19	52	116	168
第8分団	桑橋, 島田台, 小池, 真木野, 神久保 及び大学町	12	1	16	12	41	72	113
第9分団	平戸, 佐山及び大学町の一部	9		11		20	27	47
第3方面隊								
第10分団	米本, 上高野及び下高野	18	1	22	13	54	161	215
第11分団	村上及び村上南の一部	9		14	17	40	117	157
第12分団	下市場, 勝田台北, 勝田台, 勝田台南, 村上南, 勝田, 上高野の一部及び 村上の一部	8		56	29	93	367	460
第13分団	保品, 神野, 堀の内及び米本の一部	11		17	3	31	63	94
合 計		102	3	338	200	643	2,147	2,790

(9) 分団別施設状況

(平成30年4月1日現在)

所 属	所 在 地	構 造	建築面積 (㎡)	延床面積 (㎡)	建築年月日
第1方面隊					
第1分団	大和田793	鉄骨造2階建	30.00	51.68	S60. 3. 31
第2分団	萱田1104-1	鉄骨造2階建	34.30	54.64	H 4. 3. 25
第3分団	大和田新田154-1	鉄骨造2階建	31.82	53.40	S59. 3. 31
第4分団	八千代台北1-12-1	鉄筋コンクリート	332.50	140.00	S47. 10. 27
第5分団	高津298-1	鉄骨造2階建	36.05	54.27	H 5. 3. 20
第2方面隊					
第6分団	桑納203-1	鉄骨造2階建	39.17	63.03	H 8. 3. 21
第7分団	吉橋1196-1	軽量鉄骨造2階建	29.19	49.48	S57. 3. 25
第8分団	島田台1052	鉄骨造2階建	36.05	54.27	H 6. 1. 31
第9分団	平戸263-2	鉄骨造2階建	30.77	50.24	S59. 3. 31
第3方面隊					
第10分団	米本2716-3	鉄骨造2階建	32.18	51.68	S62. 12. 11
第11分団	村上432	軽量鉄骨造2階建	29.19	49.46	S57. 3. 25
第12分団	勝田台北2-176	鉄骨造2階建	32.18	51.59	S61. 6. 25
第13分団	神野744-1	鉄骨造2階建	39.17	63.03	H 7. 3. 20

(10) 消防団活動状況

消防団の主な業務

火災，風水害，地震，がけ崩れなどへの対応のほか，災害時の人命救助，避難誘導などの活動をしています。日常の活動としては火災予防，応急手当の普及・啓発，警戒警備，教育訓練，機械や器具の点検などを実施しています。

また，本部付けの女性消防団員は応急手当講習会，住宅用火災警報器の普及・啓発，消防団のPRなどを実施しています。

① 出動回数

(年度統計)

年度 区分	平成25年度	平成26年度	平成27年度	平成28年度	平成29年度
火災	12	10	19	25	23
警戒	12(4)	16(3)	12(3)	14(3)	16(3)
訓練	200(33)	255(37)	225(38)	231(47)	244(55)
合計	224(37)	281(40)	256(41)	270(50)	283(58)

※火災出動回数は各分団の出動回数を計上

※()内数字は女性団員

② 出動人員

(年度統計)

年度 区分	平成25年度	平成26年度	平成27年度	平成28年度	平成29年度
火災	110	59	133	232	102
警戒	526(22)	718(7)	405(15)	410(10)	478(14)
訓練	1,257(108)	1,308(140)	1,232(111)	1,286(133)	1,324(152)
合計	1,893(130)	2,085(147)	1,770(126)	1,928(143)	1,904(166)

※()内数字は女性団員

(11) 歴代消防団長

(平成30年4月1日現在)

	氏 名	在 職 期 間
初 代	大 澤 石 松	昭和29年1月15日 ~ 昭和55年1月 4日
2	加 藤 公 愛	昭和55年2月21日 ~ 昭和56年6月19日
3	大 澤 作 太 郎	昭和56年7月 1日 ~ 昭和61年3月31日
4	中 嶋 久 雄	昭和61年4月 1日 ~ 平成 5年3月31日
5	村 山 武 夫	平成 5年4月 1日 ~ 平成11年3月31日
6	大 木 健 治 郎	平成11年4月 1日 ~ 平成13年3月31日
7	清 宮 詢	平成13年4月 1日 ~ 平成17年3月31日
8	植 草 一 夫	平成17年4月 1日 ~ 平成19年3月31日
9	太 田 洋	平成19年4月 1日 ~ 平成23年3月31日
10	大 澤 英 明	平成23年4月 1日 ~ 平成25年3月31日
11	安 原 健 吉	平成25年4月 1日 ~ 平成28年3月31日
12	鈴 木 茂	平成28年4月 1日 ~ 平成29年3月31日
13	高 橋 章 夫	平成29年4月 1日 ~ 現在