

「(仮称) 八千代市児童発達支援センター・すてっぷ2 1 大和田複合施設整備」
住民説明会

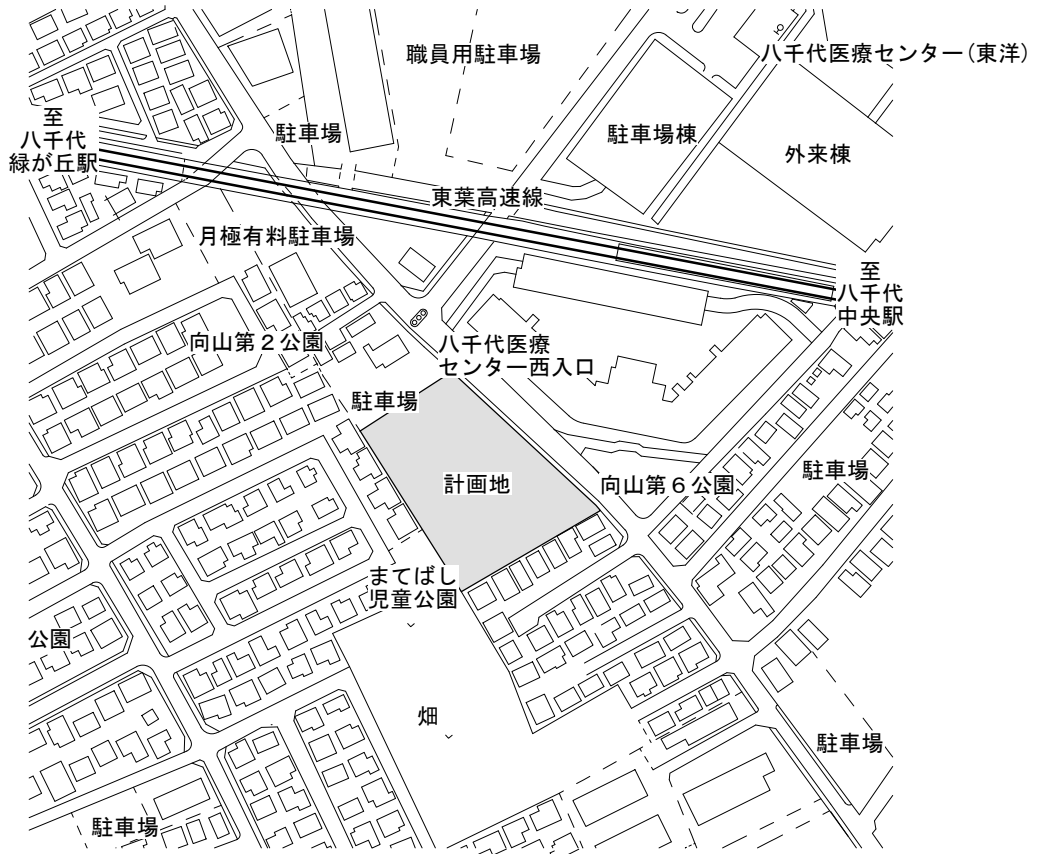
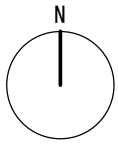
基本設計の概要について

1. 建築計画概要
2. 案内図・配置図
3. 平面計画 1階、2階平面図
4. 立面計画 東・北・西・南側立面図
5. 日影形状図 現況、新築

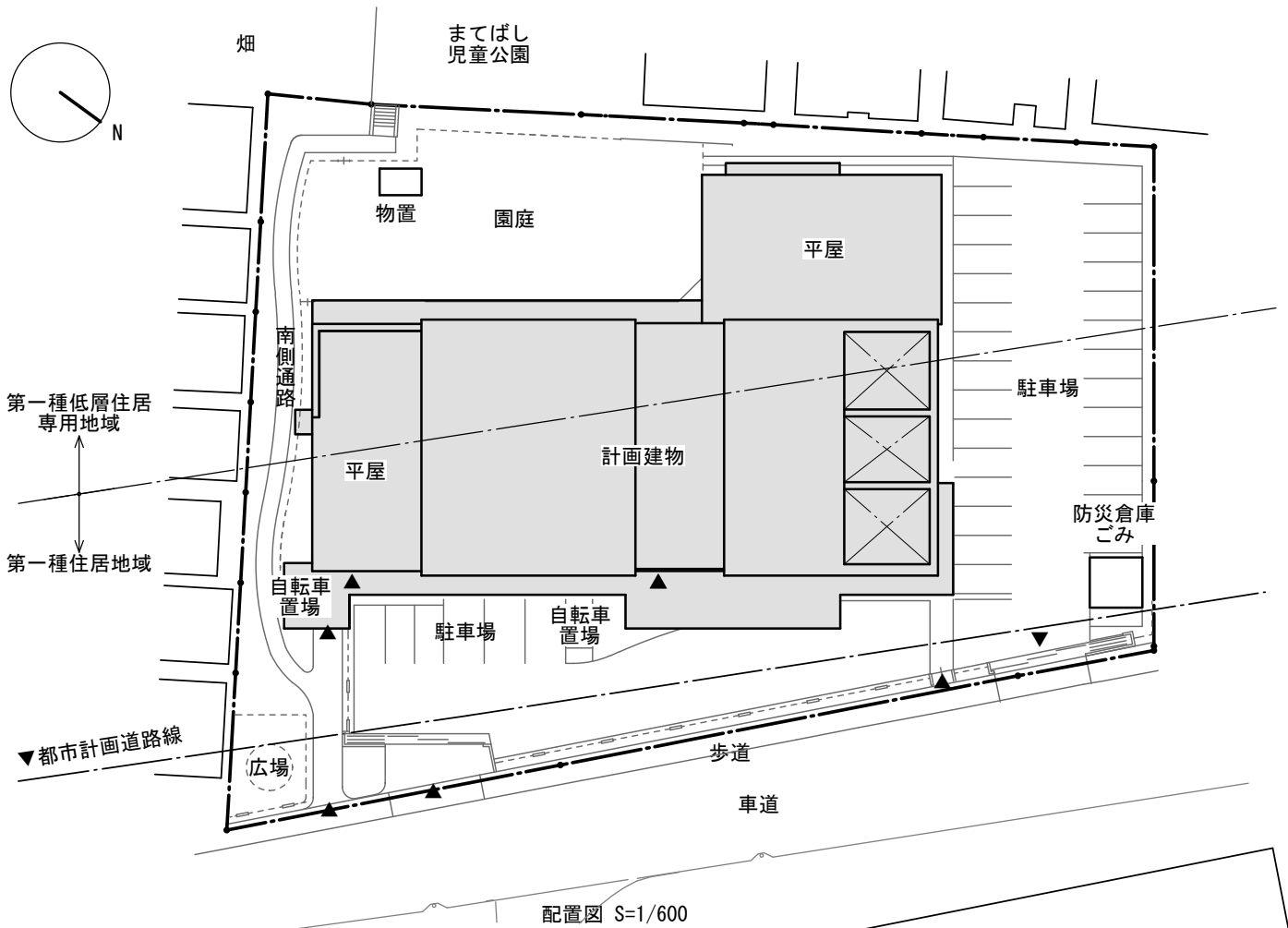
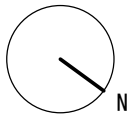
建築計画概要

1. 計画地 (地名地番) 千葉県八千代市大和田新田字向山 4 7 7 番 1 0 6
2. 建築主 (住所) 千葉県八千代市大和田新田 3 1 2 - 5
(氏名) 八千代市長 服部 友則
3. 設計者 (住所) 東京都港区南青山一丁目 1 5 番 1 4 号 新乃木坂ビル 9 階
(氏名) 株式会社 豊建築事務所 小峯 久永
4. 地域地区
用途地域等 第一種住居地域
(建ぺい率60%、容積率200%、第二種高度地区 (最高高さ20m))
第一種低層住居専用地域
(建ぺい率60%、容積率150%、絶対高さ10m)

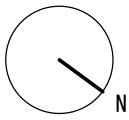
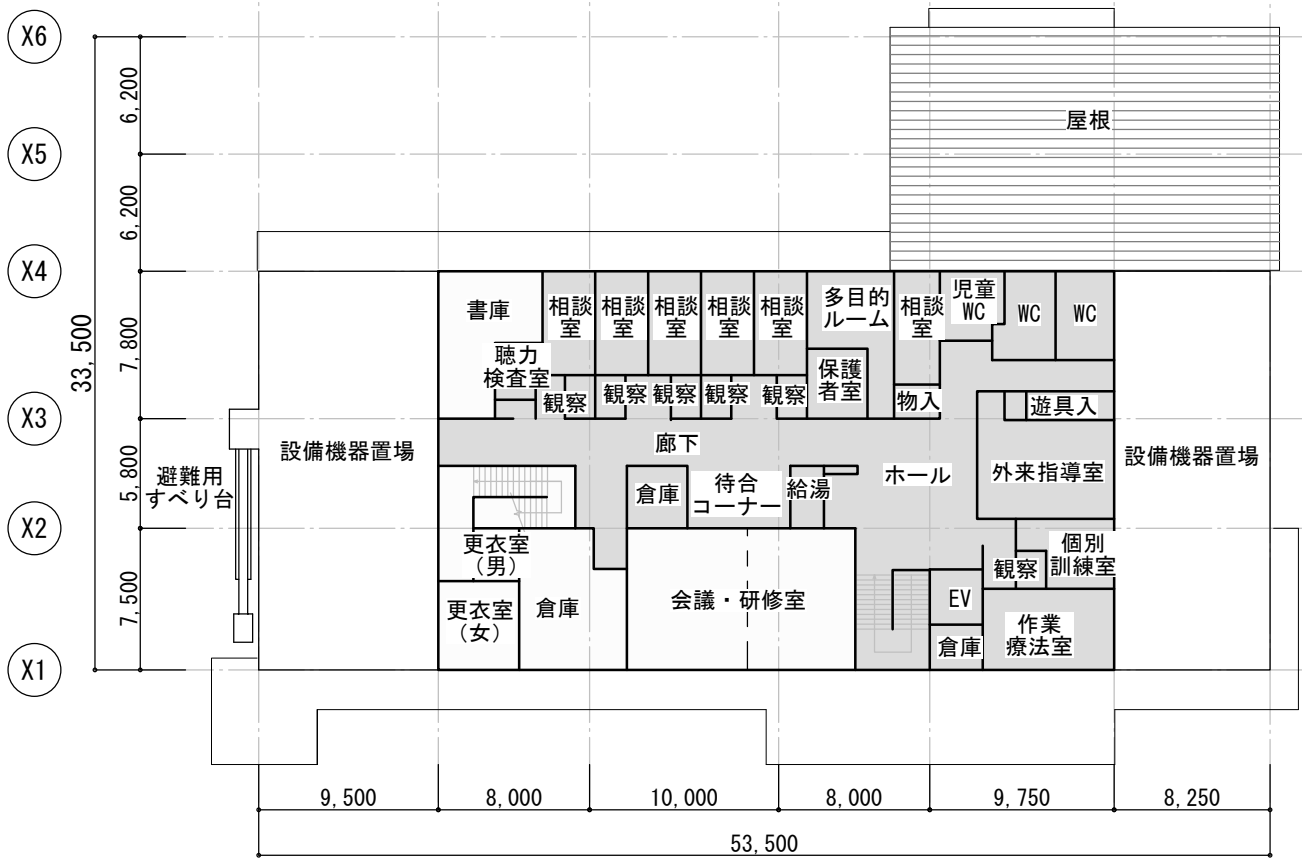
防火地域 指定なし (22条区域)
日影規制 第一種住居地域 (高さが 10m を超えるもの)
日影時間 4h/2.5h (4.0m)
第一種低層住居専用地域 (軒高 7m を超え又は地上階数 3 階以上)
日影時間 4h/2.5h (1.5m)
5. 工事種別 新築
6. 建物概要 用途 : 児童福祉施設等 (児童発達支援センター、子ども支援センター)
高さ : 9.50m (最高高さ)
建物階数 : 地上 2 階建、地下なし
構造 : 鉄骨造
基礎工法 : 既製コンクリート杭
敷地面積 : 4,129.54 m²
建築面積 : 1,586.23 m²
延べ面積 : 2,407.99 m²
着工予定 : 令和 4 年 8 月
完了予定 : 令和 5 年 9 月



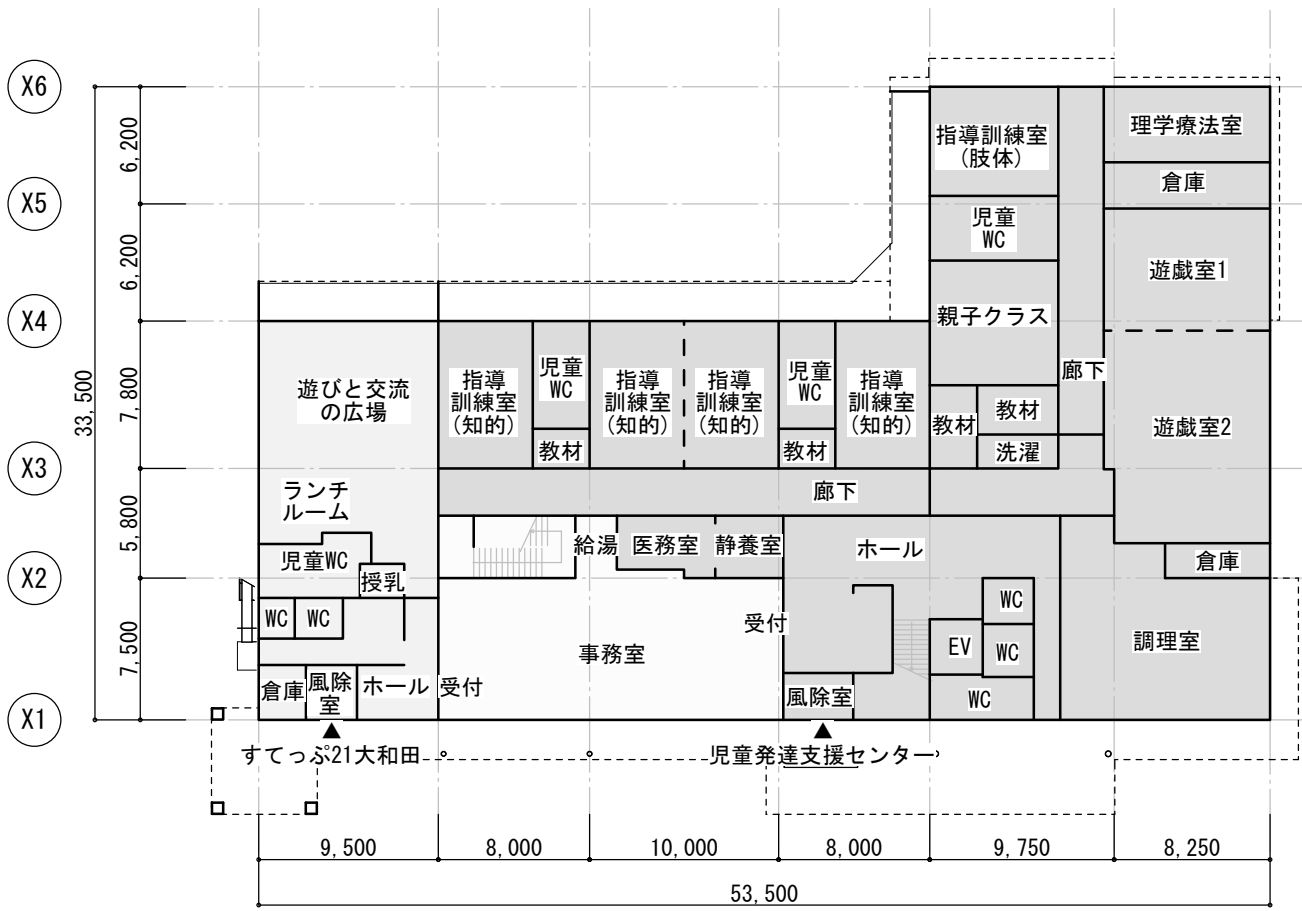
案内図 S=1/3000



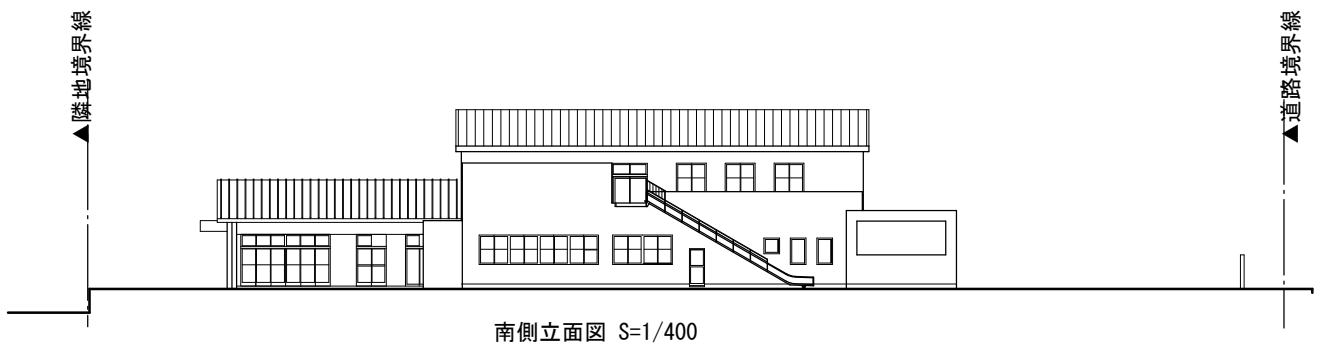
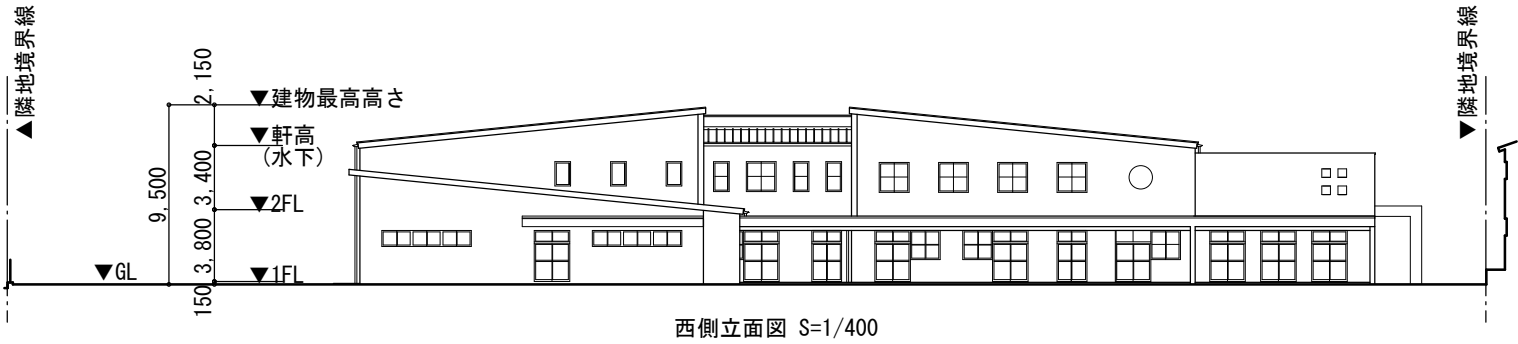
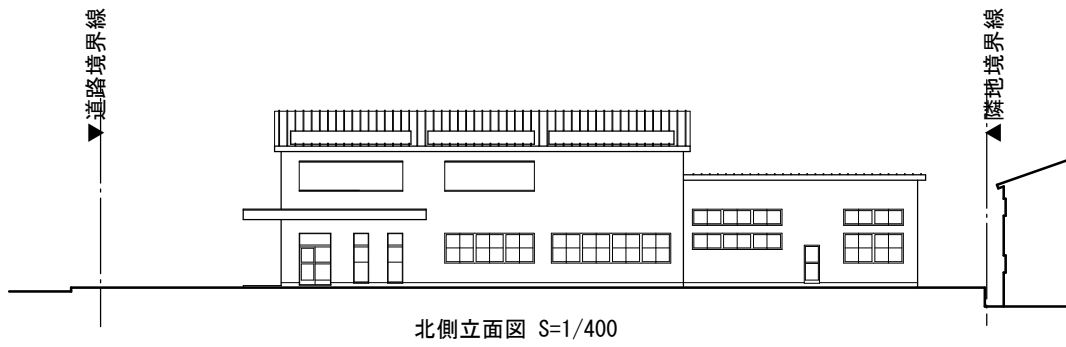
配置図 S=1/600

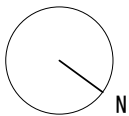
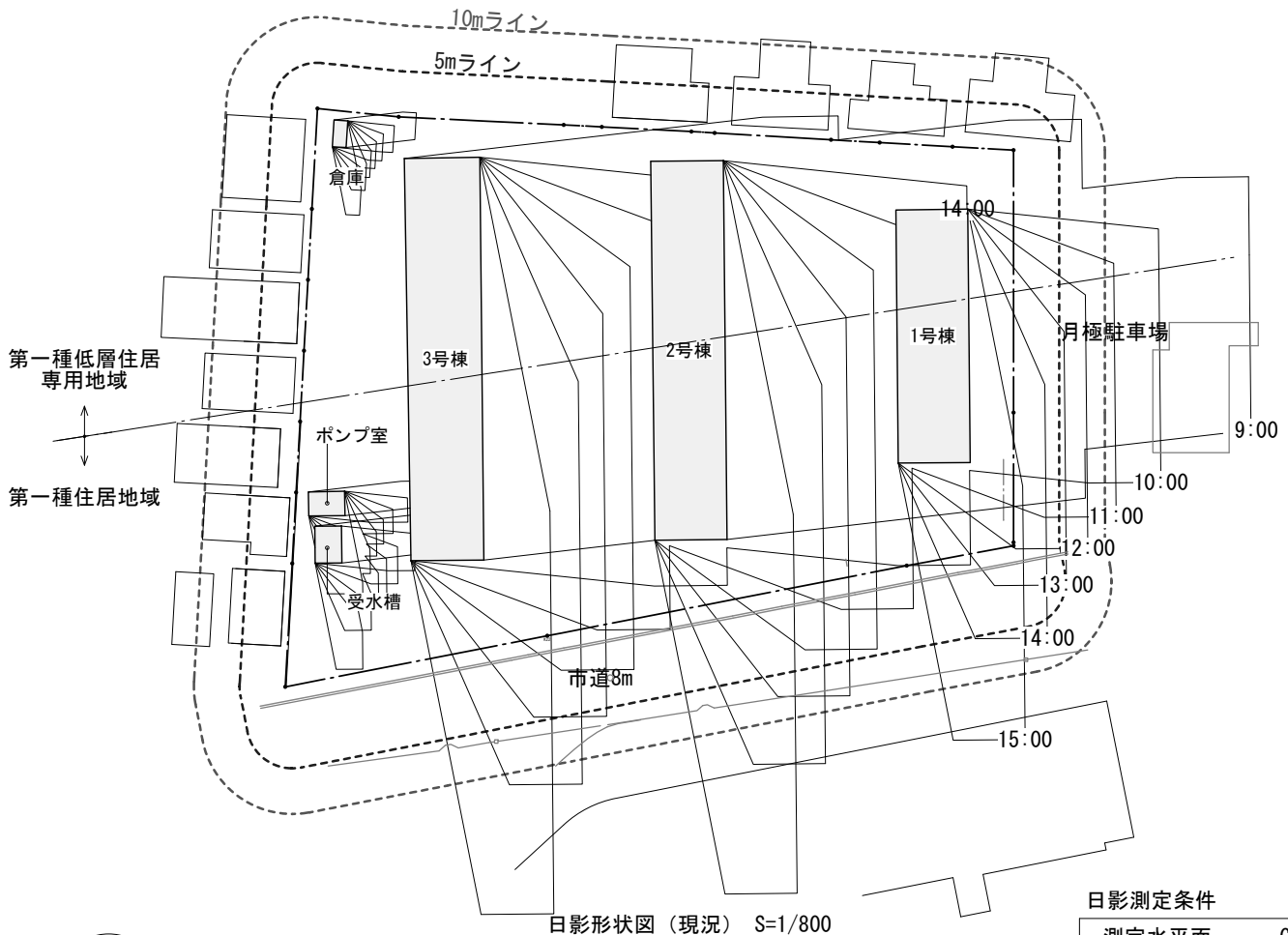


2階平面図 S=1/400



1階平面図 S=1/400





日影測定条件

測定水平面	GL±0
緯度	北緯36度
測定日	冬至
測定時間	9～15時

