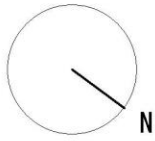


# 建築計画概要

1. 計画地 (地名地番)千葉県八千代市大和田新田字向山477番106
2. 建築主 (住所)千葉県八千代市大和田新田312-5  
(氏名)八千代市長 服部 友則
3. 設計者 (住所)東京都港区南青山一丁目15番14号 新乃木坂ビル9階  
(氏名)株式会社 豊建築事務所 小峯 久永
4. 地域地区
  - 用途地域等 第一種住居地域  
(建ぺい率60%、容積率200%、第二種高度地区(最高高さ20m))  
第一種低層住居専用地域  
(建ぺい率60%、容積率150%、絶対高さ10m)
  - 防火地域 指定なし(22条区域)
  - 日影規制 第一種住居地域(高さが10mを超えるもの)  
日影時間 4h/2.5h(4.0m)  
第一種低層住居専用地域(軒高7mを超え又は地上階数3階以上)  
日影時間 4h/2.5h(1.5m)
5. 工事種別 新築
6. 建物概要 用途 : 児童福祉施設等(児童発達支援センター、子ども支援センター)  
高さ : 9.50m(最高高さ)  
建物階数: 地上2階建、地下なし  
構造 : 鉄骨造  
基礎工法: 既製コンクリート杭  
敷地面積: 4,129.54 m<sup>2</sup>  
建築面積: 1,586.23 m<sup>2</sup>  
延べ面積: 2,407.99 m<sup>2</sup>  
着工予定: 令和4年8月  
完了予定: 令和5年9月



案内図



畑

またばし児童公園

物置

園庭

±0

平屋

駐車場

±0

第一種低層住居専用地域

平屋

計画建物

第一種住居地域

自転車置場

駐車場

自転車置場

防災倉庫  
ごみ

±0

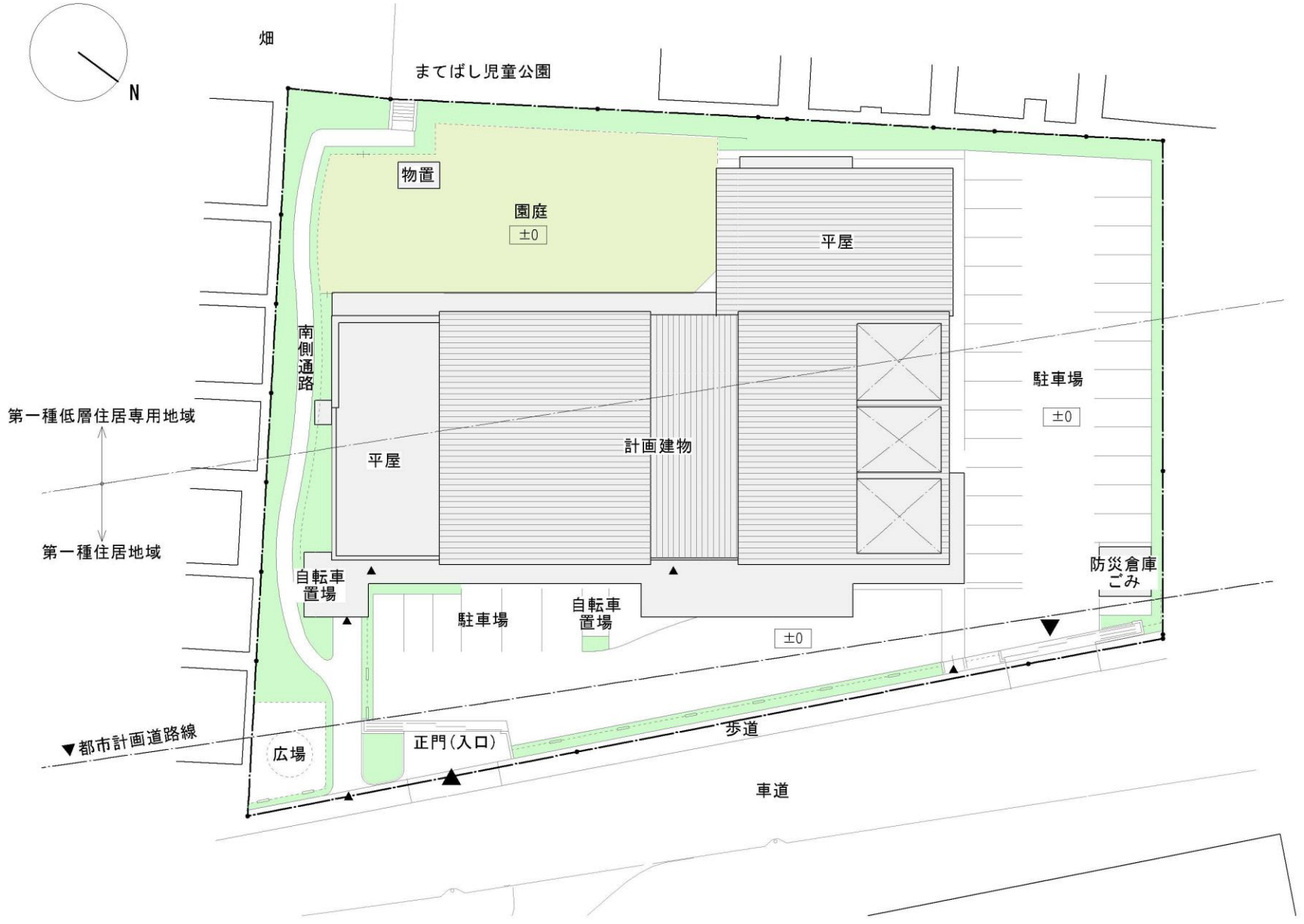
▼都市計画道路線

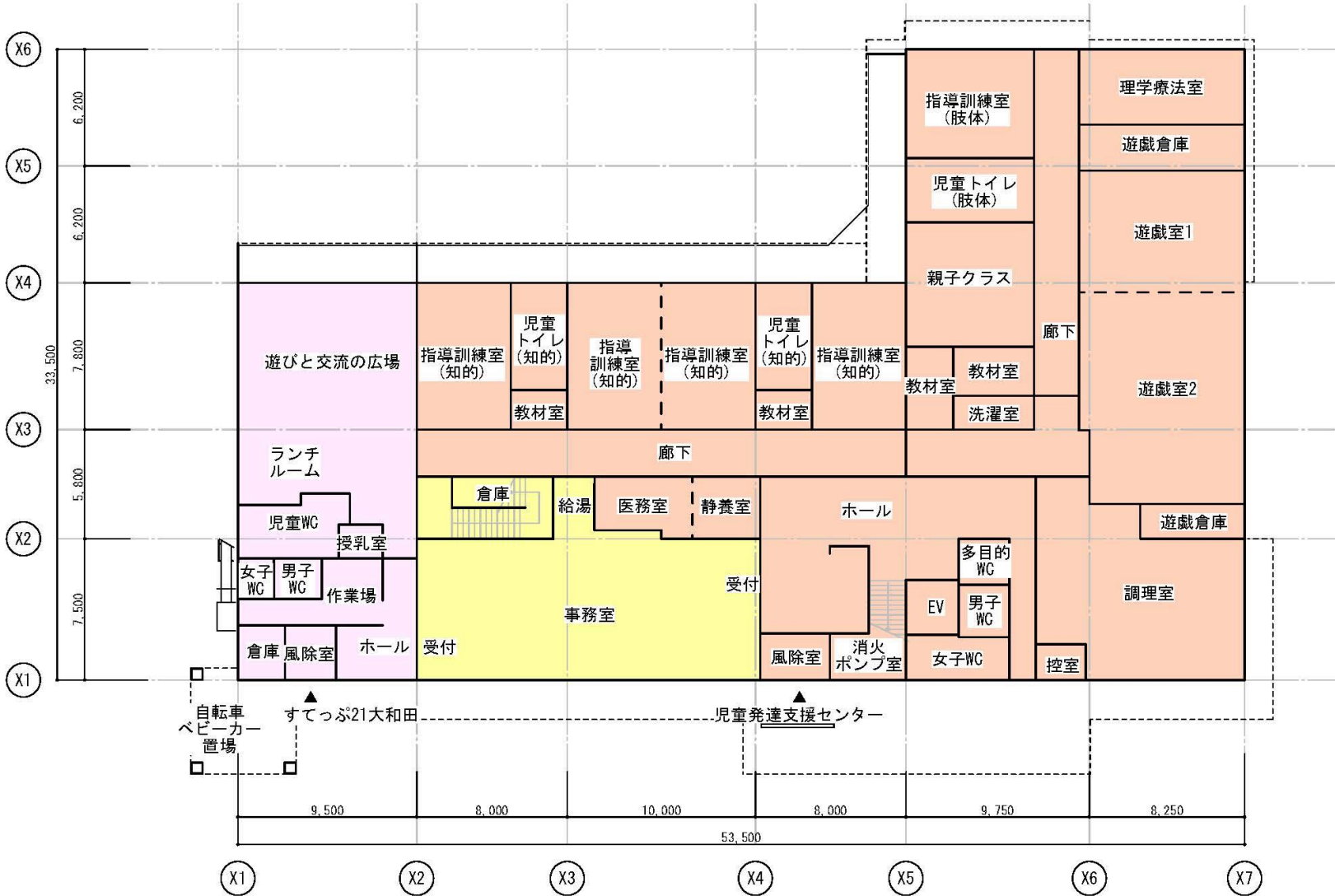
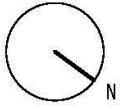
広場

正門(入口)

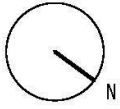
歩道

車道

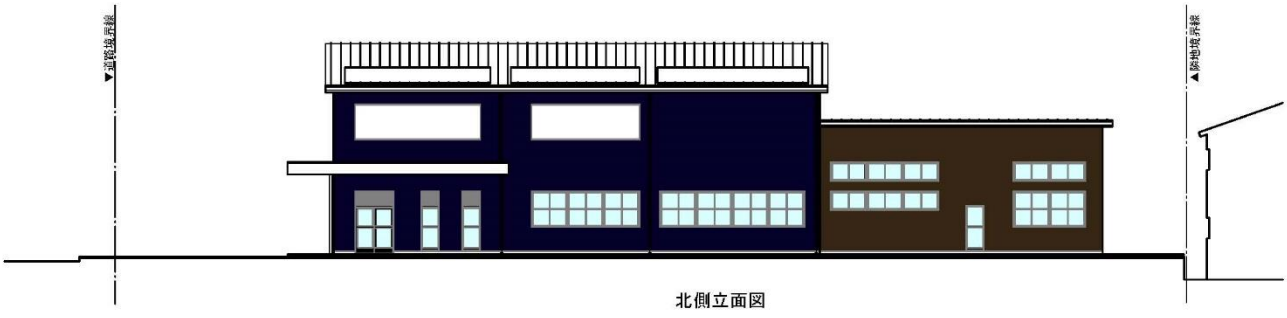
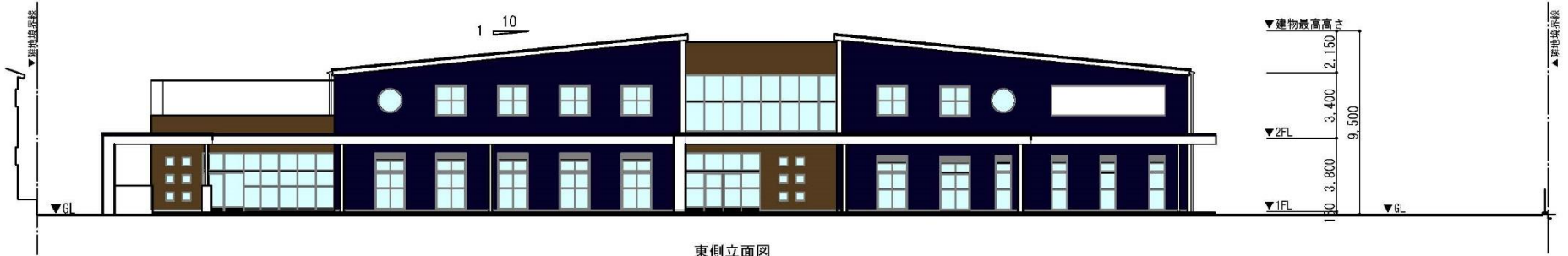




平面計画 1階



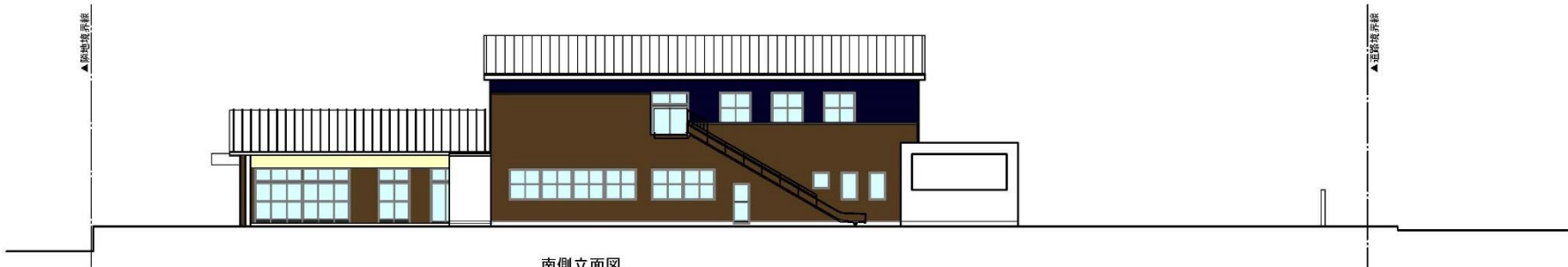
平面計画 2階







西側立面图

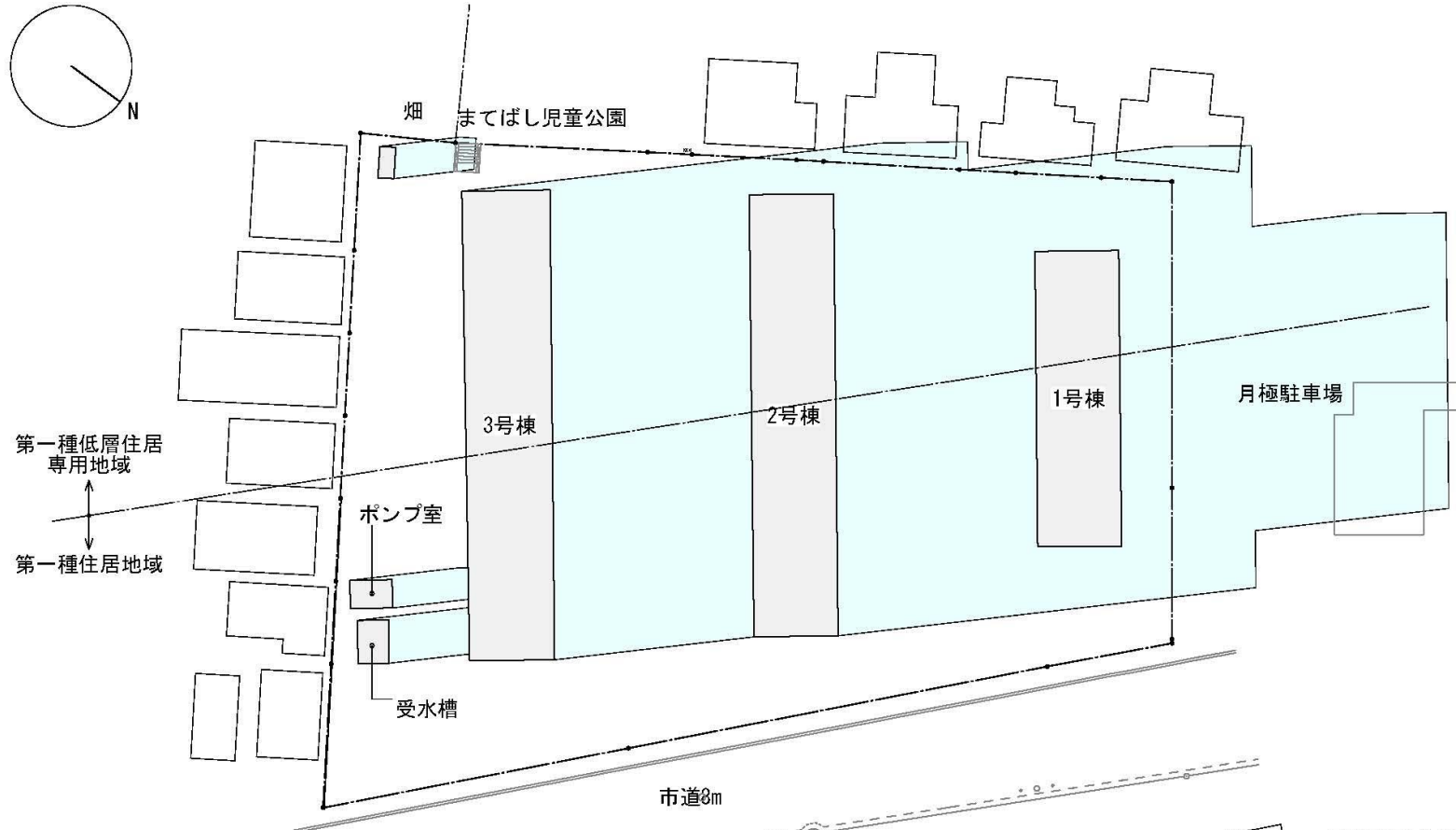
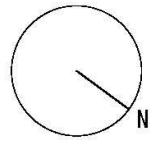


南侧立面图





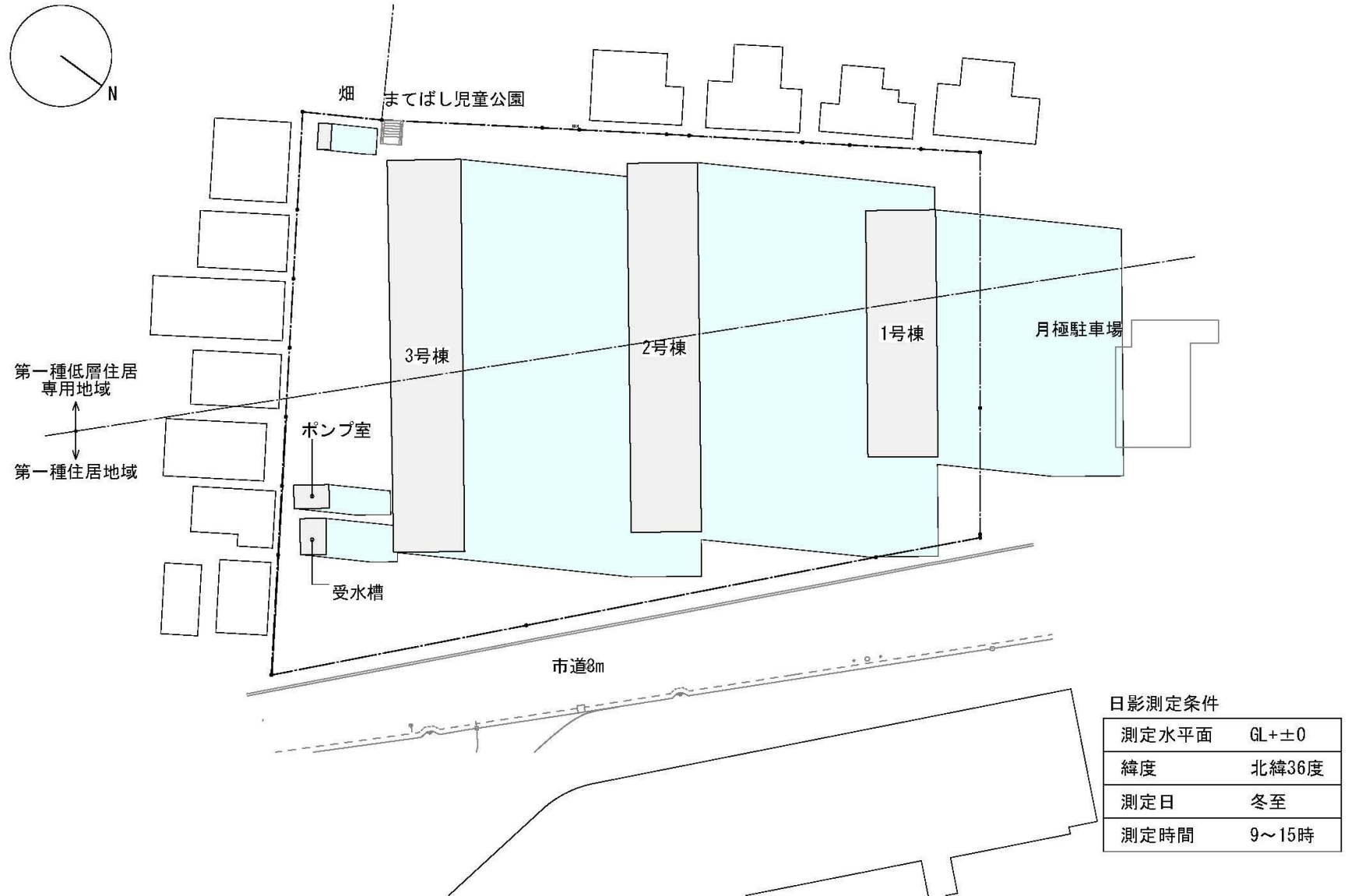
# 現況 時刻日影図(9時)



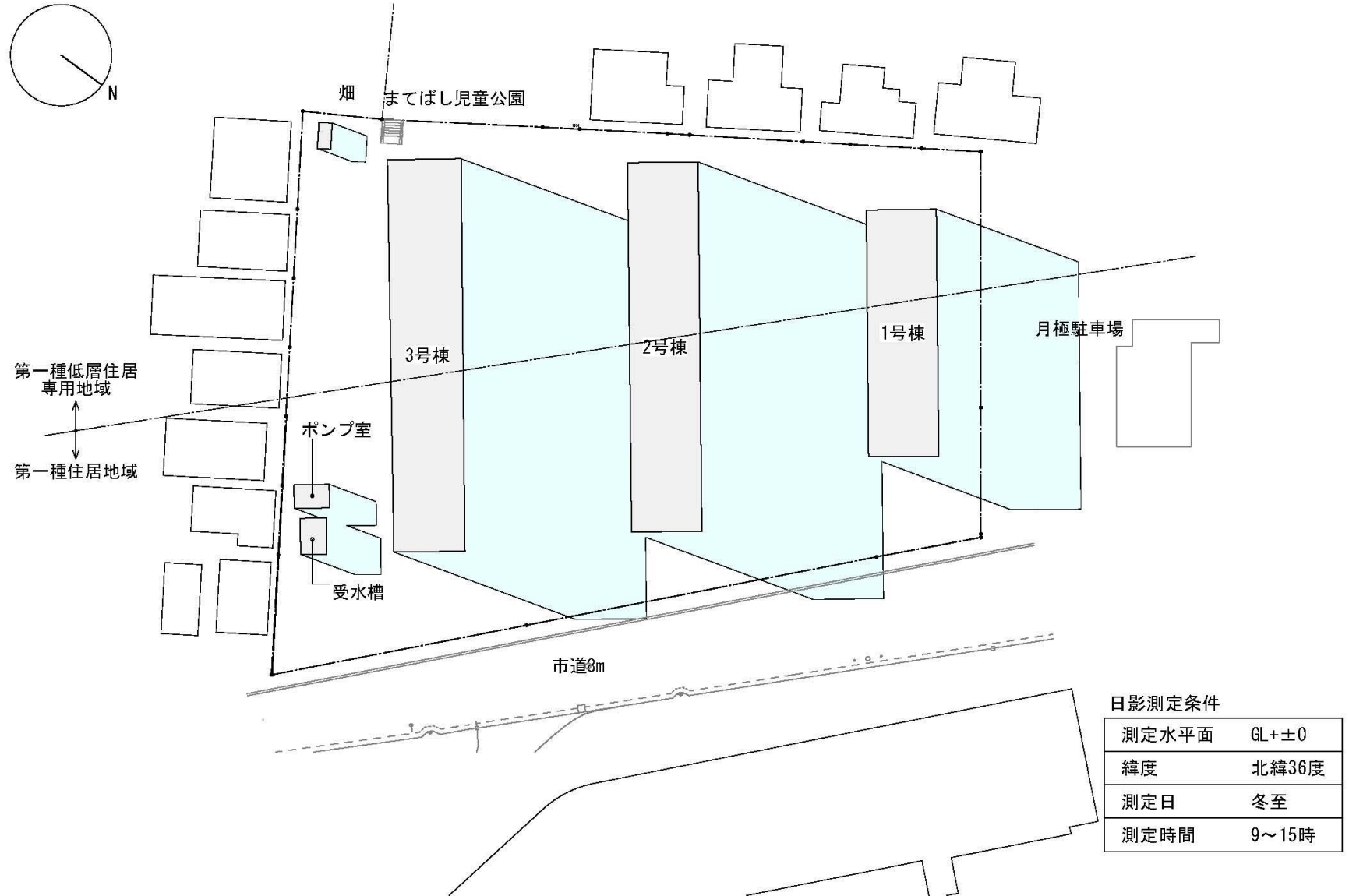
## 日影測定条件

|       |       |
|-------|-------|
| 測定水平面 | GL±±0 |
| 緯度    | 北緯36度 |
| 測定日   | 冬至    |
| 測定時間  | 9~15時 |

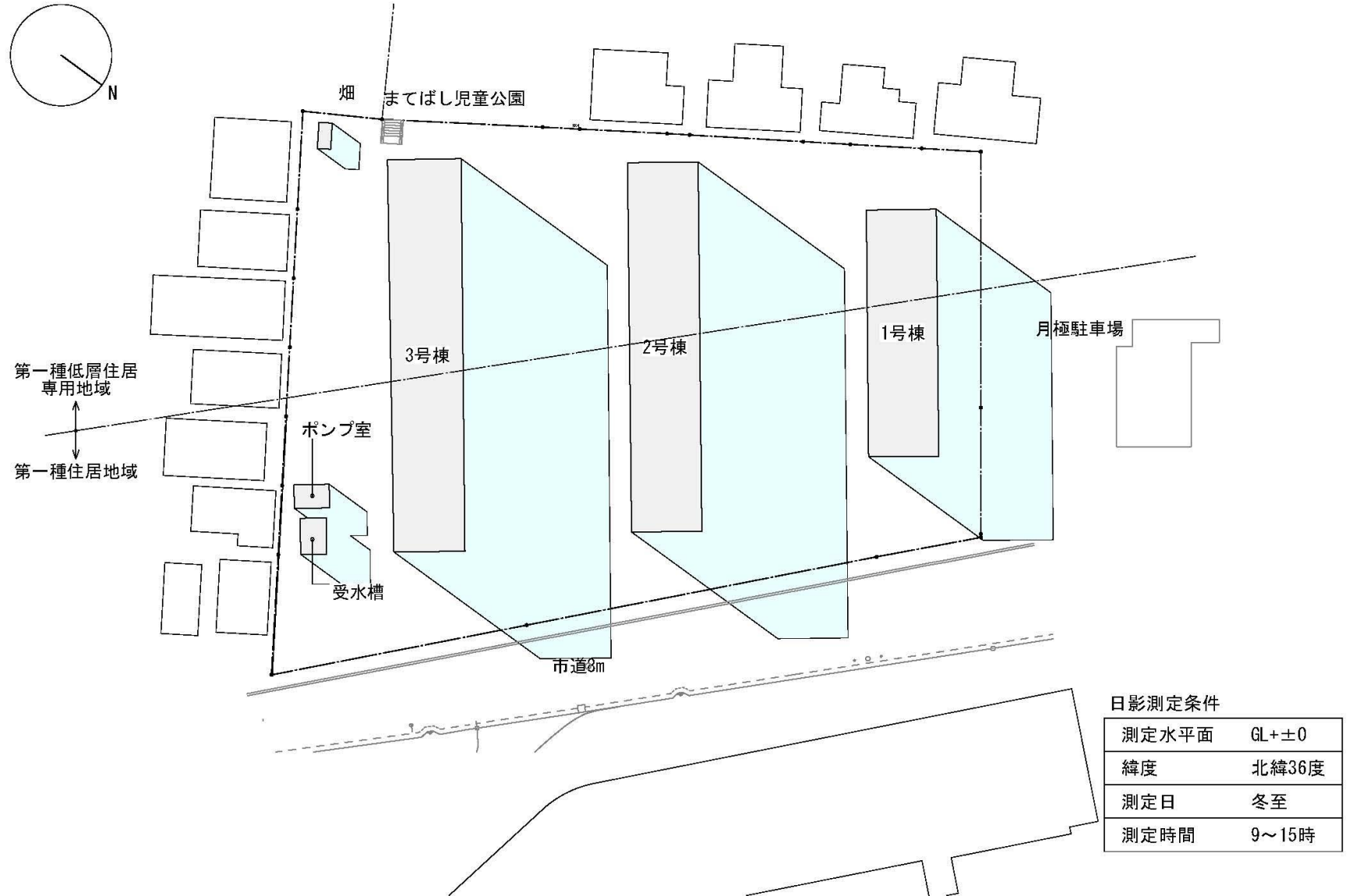
# 現況 時刻日影図(10時)



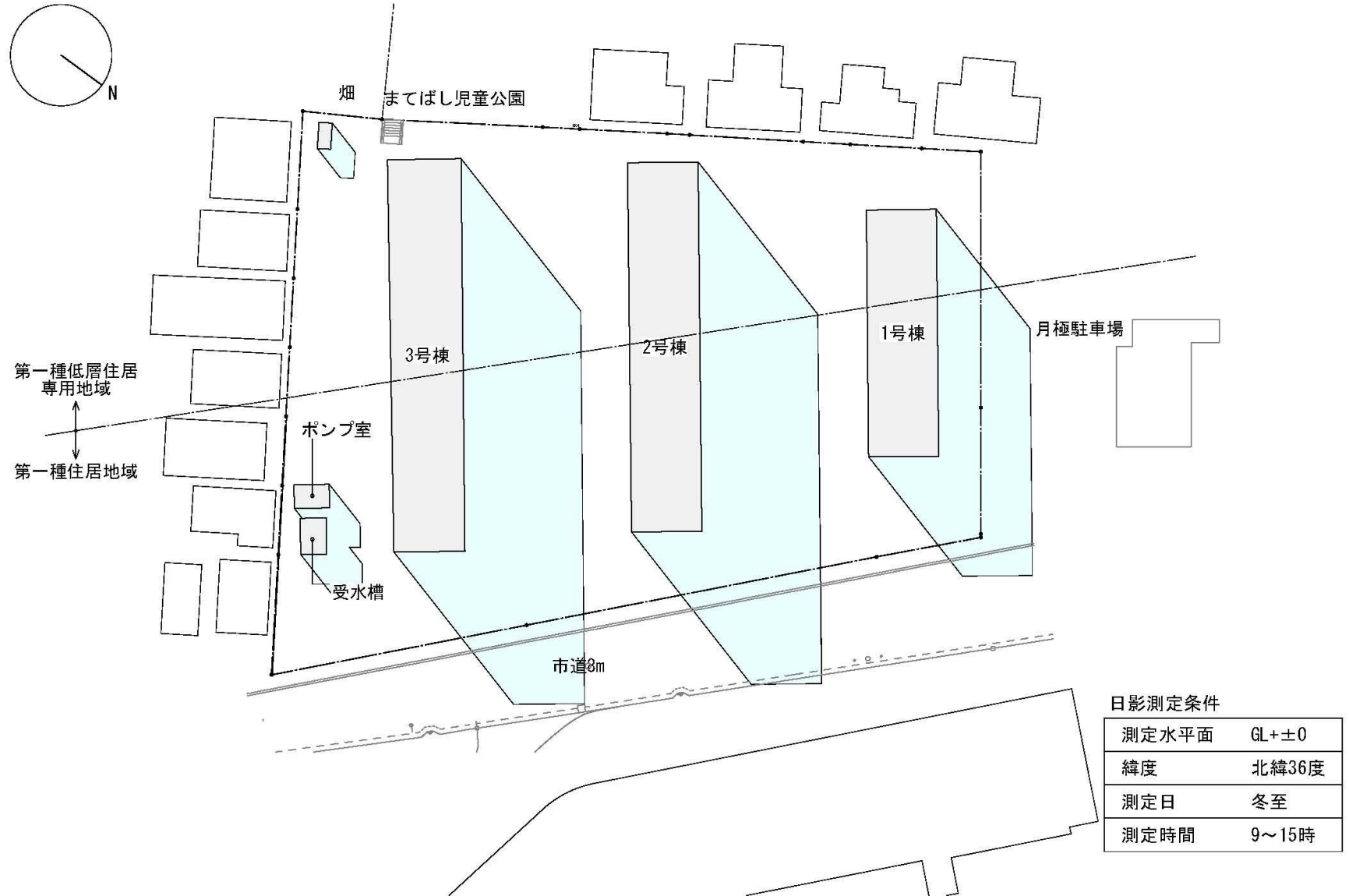
# 現況 時刻日影図(11時)



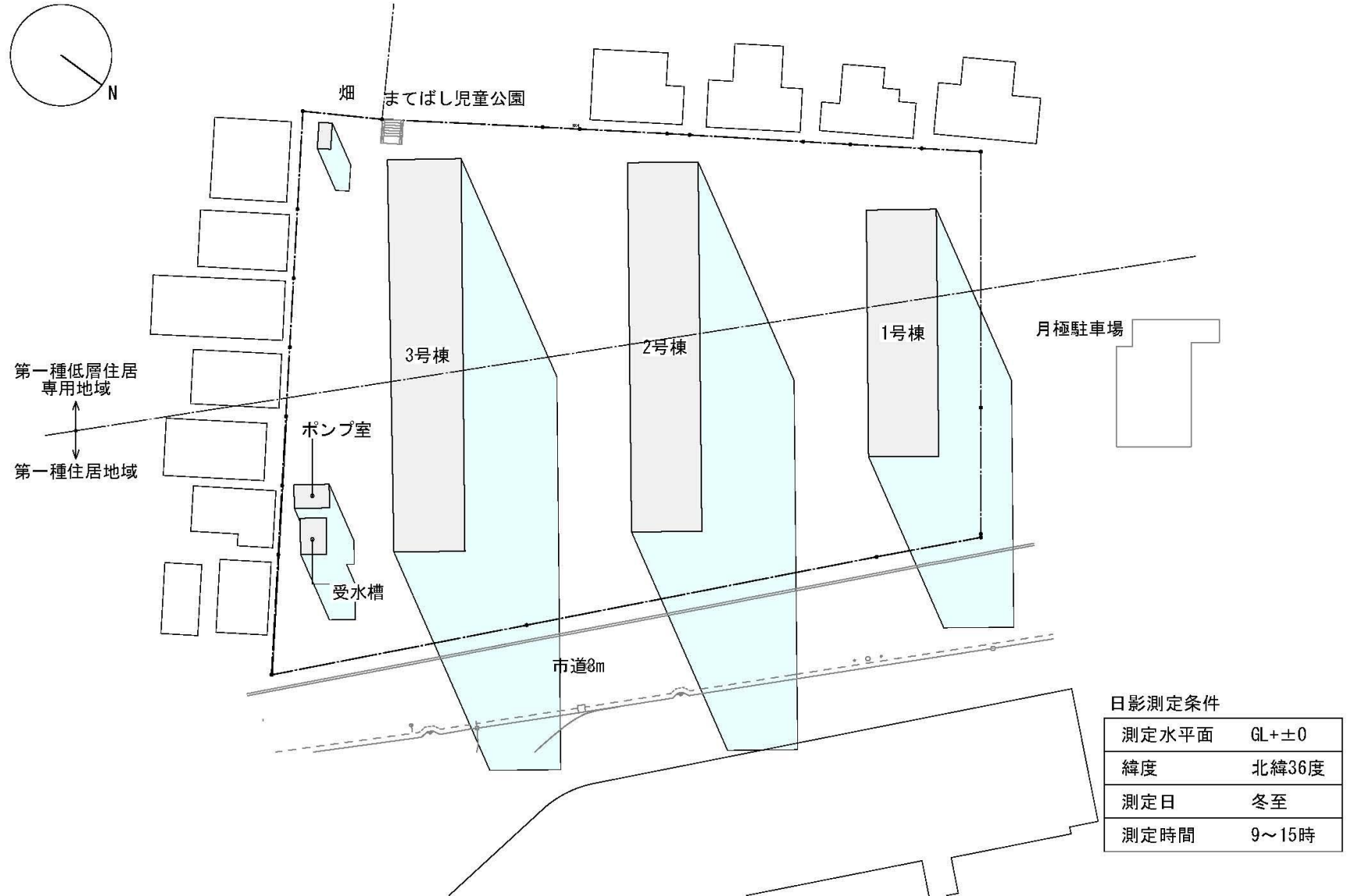
# 現況 時刻日影図(12時)



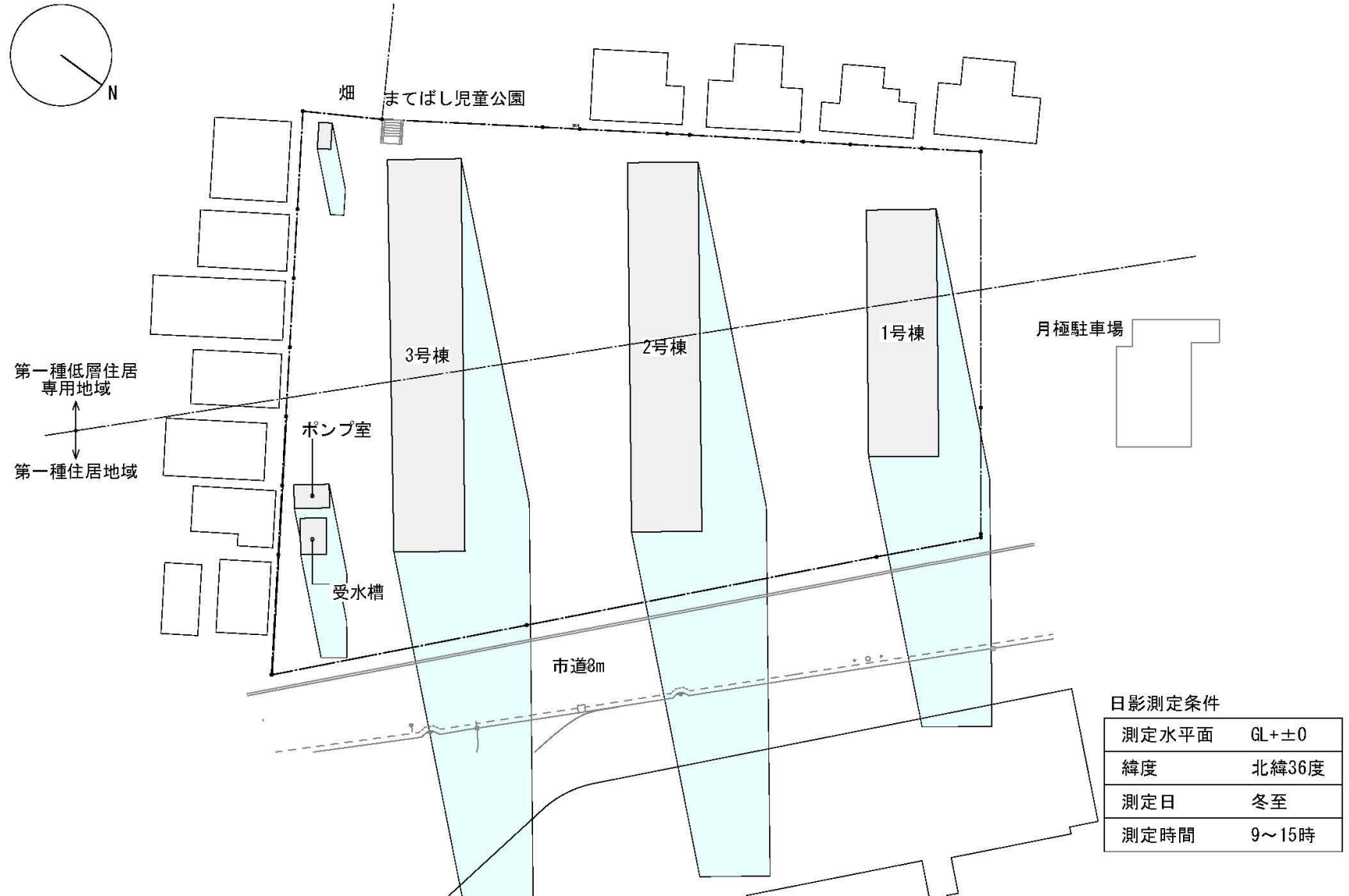
# 現況 時刻日影図(13時)



# 現況 時刻日影図(14時)

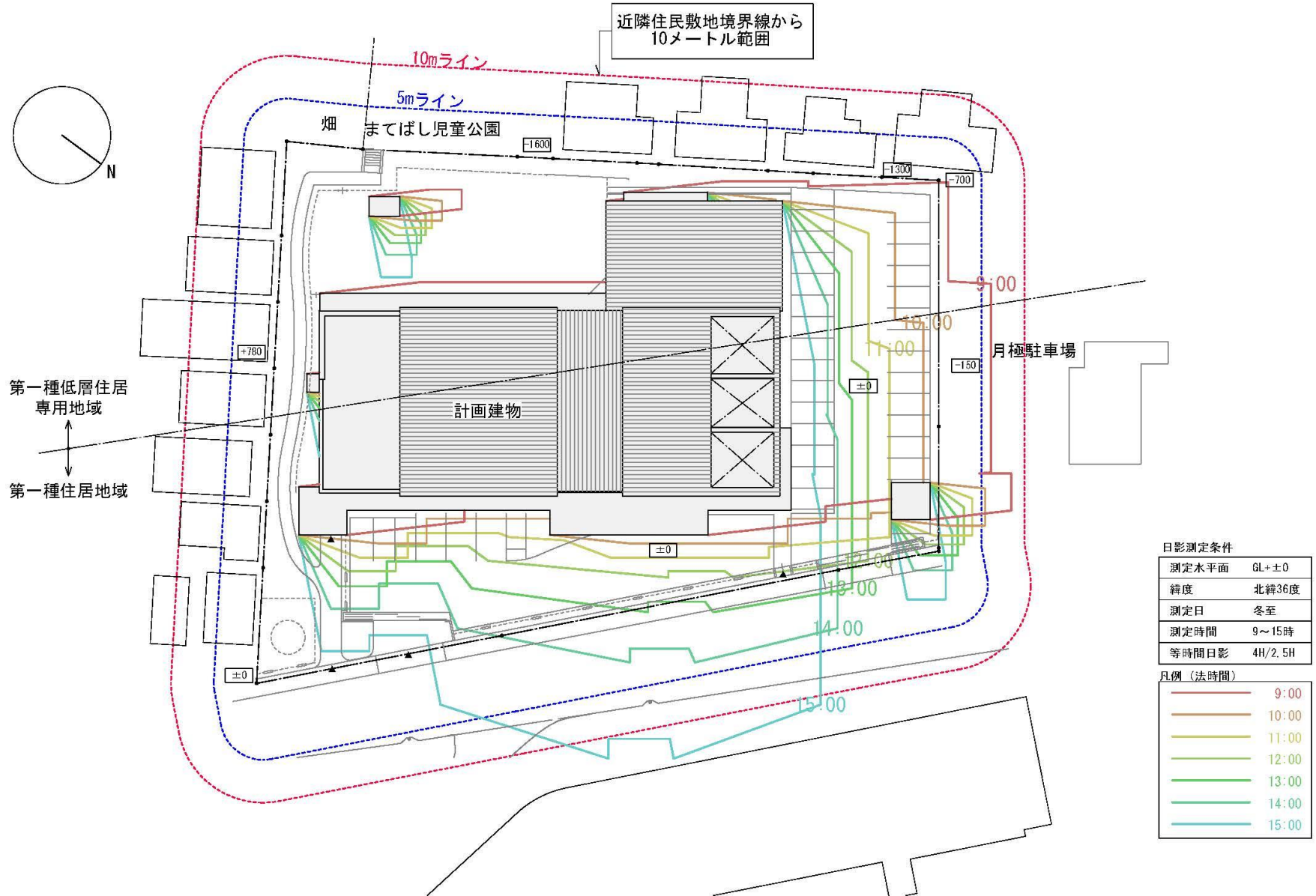


# 現況 時刻日影図(15時)

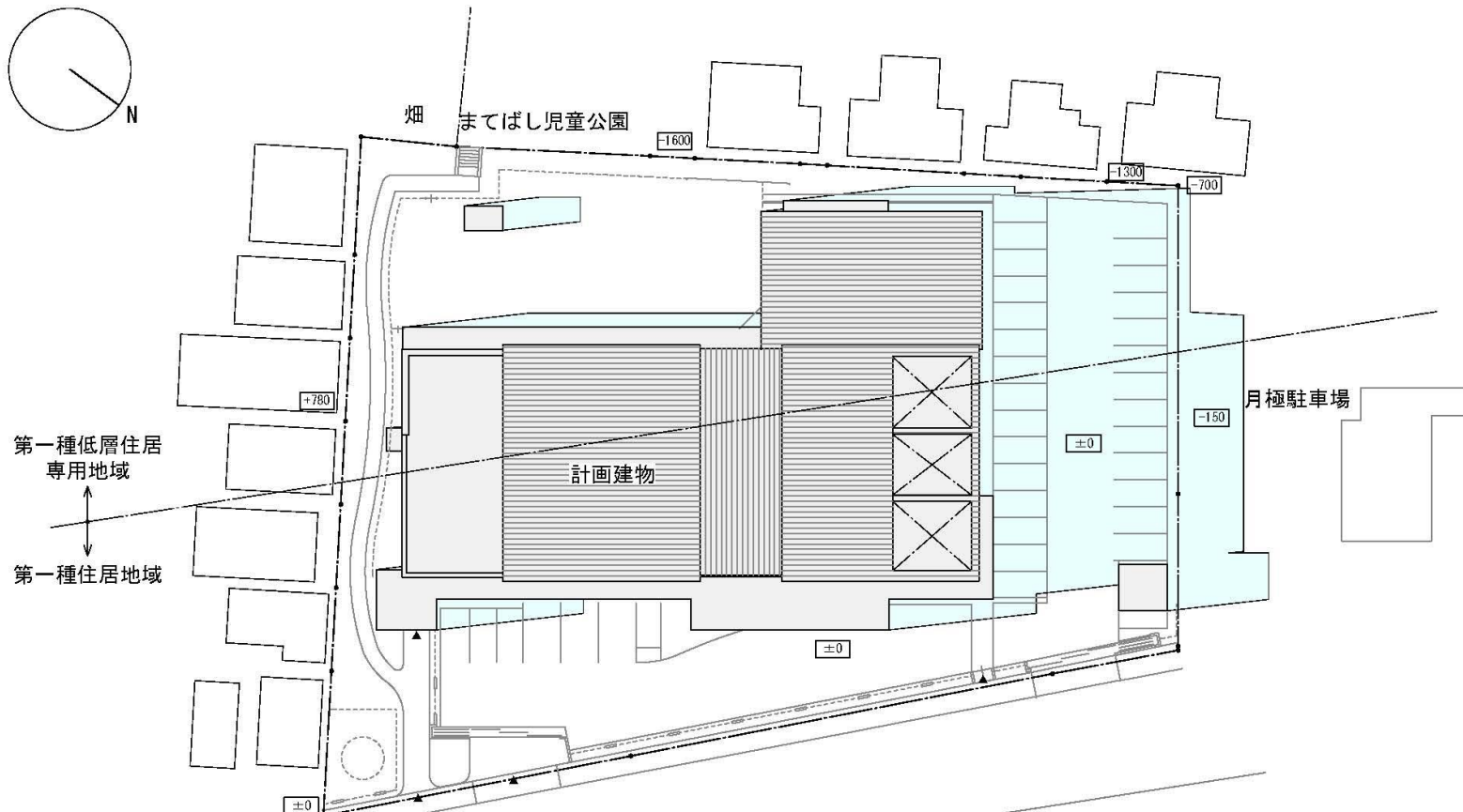
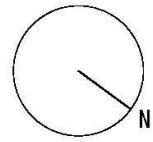




# 新築 時刻日影図



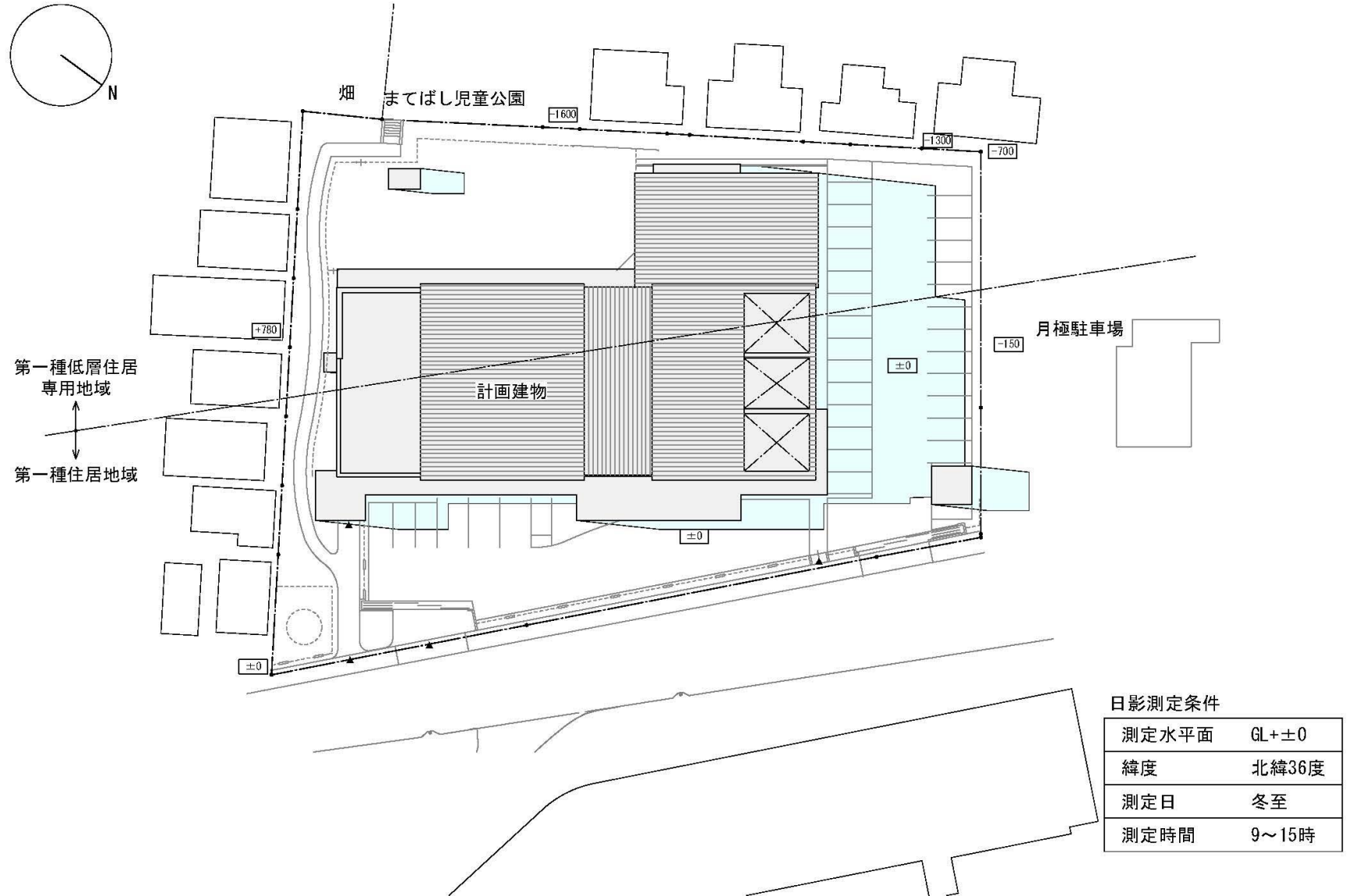
# 新築 時刻日影図(9時)



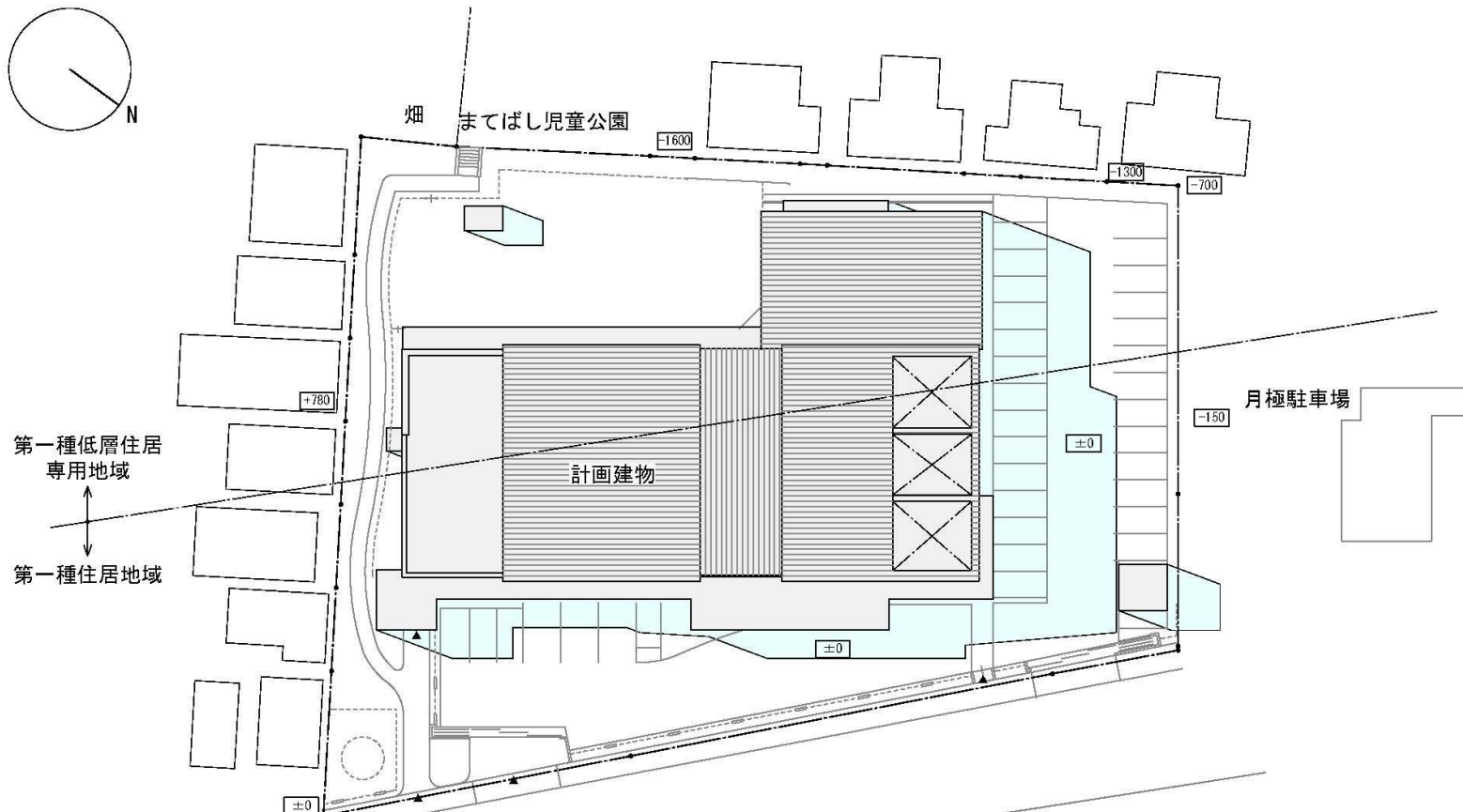
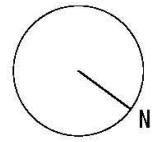
## 日影測定条件

|       |       |
|-------|-------|
| 測定水平面 | GL+±0 |
| 緯度    | 北緯36度 |
| 測定日   | 冬至    |
| 測定時間  | 9~15時 |

# 新築 時刻日影図(10時)



# 新築 時刻日影図(11時)

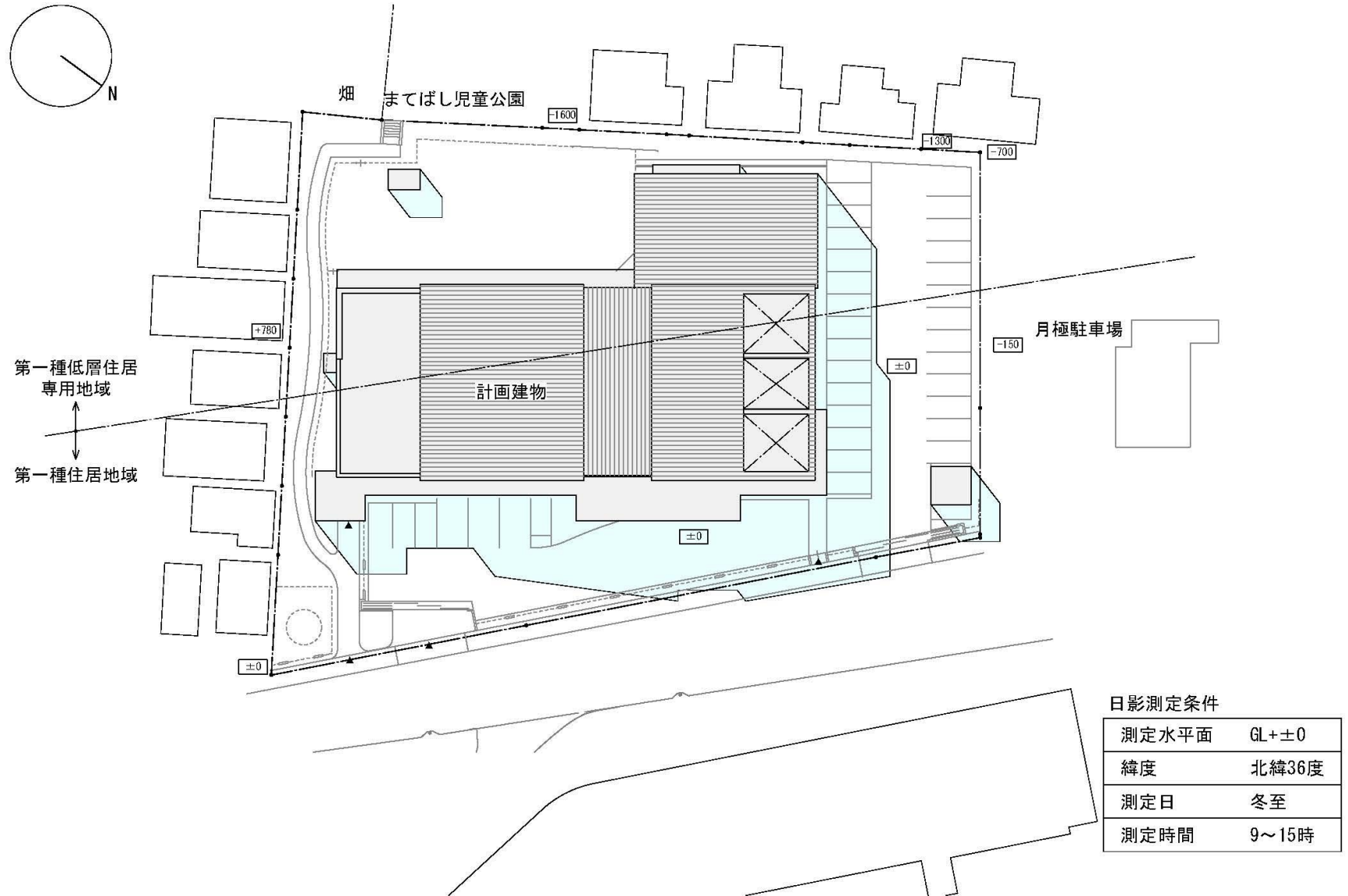


## 日影測定条件

|       |       |
|-------|-------|
| 測定水平面 | GL+±0 |
| 緯度    | 北緯36度 |
| 測定日   | 冬至    |
| 測定時間  | 9~15時 |



# 新築 時刻日影図(13時)





# 新築 時刻日影図(15時)

