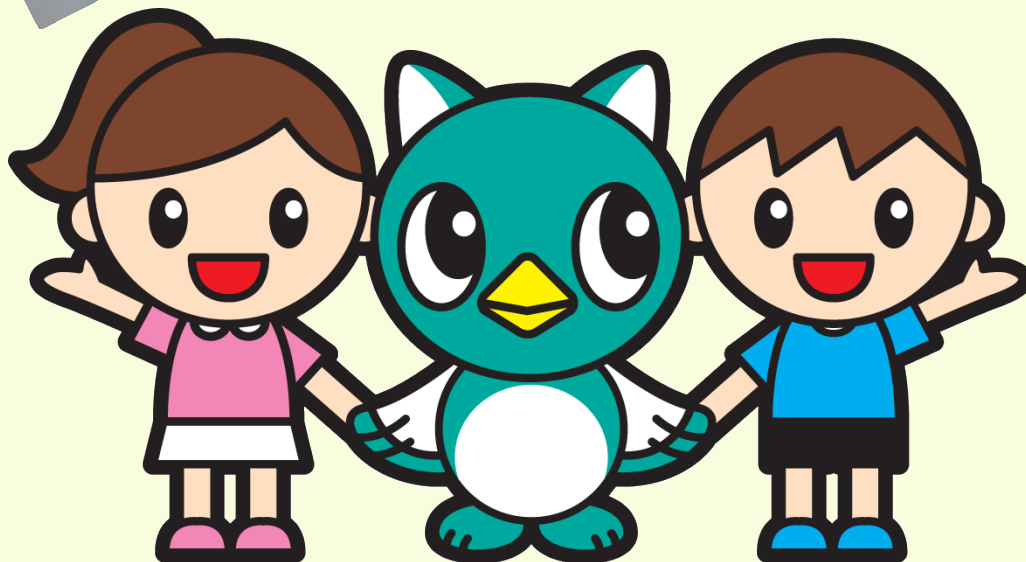


八千代市公立保育園紹介パンフレット



八千代市イメージキャラクターやっち



八千代市ってどんなところ？

八千代市は、都心から30キロ圏内に位置し、ベッドタウンとして発展を続けています。鉄道沿線を中心に市外から進む一方で、市域北部には多くの自然が残っています。市域の中央部を市のシンボル「新川」が南北に流れ、人々は釣りや散策を楽しんでいます。

八千代市の公立保育園って？

八千代市には、8か所の公立保育園があります。どの地域での子育てにも対応できるように、各地域に公立保育園が配置されています。

八千代ふるさとステーション

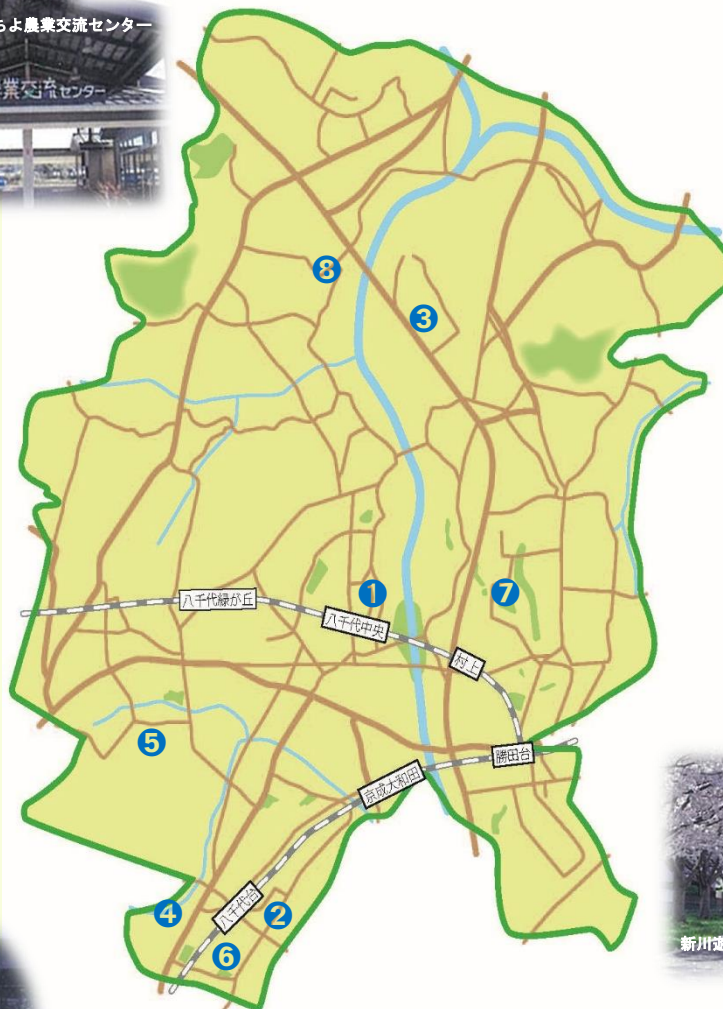


やちよ農業交流センター



八千代市公立保育園一覧

| 番号 | 保育園名 |
|----|----------|
| ① | ゆりのき台保育園 |
| ② | 八千代台保育園 |
| ③ | 米本南保育園 |
| ④ | 八千代台西保育園 |
| ⑤ | 高津南保育園 |
| ⑥ | 八千代台南保育園 |
| ⑦ | 村上北保育園 |
| ⑧ | 睦北保育園 |



八千代ふるさと親子祭



新川遊歩道千本桜



八千代の梨

先輩保育士へのインタビュー



ゆりのき台保育園

ひやま みき
檜山 美希 先生

保育士になろうと思ったきっかけは？

保育士として働く母の姿を見て、憧れや興味を持ちこの仕事に就きたいと考えるようになりました。

仕事のやりがいは？

毎日に発見や変化・成長がある子どもたちとのやりとり一つひとつが楽しく、大切な時間です。また、子どもたちの笑顔をたくさん見られることが嬉しいです。

八千代市の魅力は？

八千代市は、緑や豊かな自然が残り、子どもや高齢の方、どの年齢の方でも暮らしやすいところが魅力です。



米本南保育園

ながさか めぐみ
永阪 恵 先生

保育士になろうと思ったきっかけは？

小学生の時に弟が生まれ、赤ちゃんと触れ合うことが多くなったことがきっかけで子どもが好きになり、保育士になりたいと思いました。

仕事のやりがいは？

子どもたちの成長を近くで見たり感じたり、一緒に喜ぶことができ、楽しく遊ぶ姿や子どもたちの笑顔を見ると元気をもらい、保育士をやって良かったなと思います。

八千代市の魅力は？

地域の子育てを支援する子育て支援センターが保育園内にもあり、子育てがしやすい環境が整っている事です。



八千代台西保育園

こばやし かな
小林 華菜 先生

保育士になろうと思ったきっかけは？

私が小学生のころ、近所の年下のお友達と遊んだり、10歳年が離れた従弟の面倒を見たりしていくうちに、子どもがかわいいなあと思い、いつしか保育士を目指すようになりました。

仕事のやりがいは？

「保育園って楽しい！」という子どもたちの一言や、子どもたちの成長等、一つひとつがやりがいにつながっています。

八千代市の魅力は？

地域の子どもたちが気軽に利用できる施設が数多くあり、また、自然と触れ合えるような環境がたくさん整備されているところが八千代市の魅力です。



村上北保育園

あだち わかな
足達 稚奈 先生

保育士になろうと思ったきっかけは？

大学に進学するにあたって、将来のことを深く考えるようになり、自らの子育てにも活かせるような職に就きたいと思い保育士になる道を選びました。

仕事のやりがいは？

まだ十分に話せない子どもたちが、身振りや手振り・表情などで思いを伝えた時に、私の反応により笑顔を見せ、思いを汲み取ることができたと感じた時です。

八千代市の魅力は？

緑がたくさんありつつ、大型スーパーや映画館などの商業施設も充実している点です。

保育園の一日のスケジュール

保育園では、子どもたちが安心して、楽しく過ごすことができるよう、各年齢に応じた最適な保育を実施しています。

| 時間 | 0・1・2 歳 | 3・4・5 歳 |
|------------------|---------------------------|------------------------|
| 7:00 | 順次登園 健康状況の観察 | |
| 8:30 | 室内遊び おやつ 戸外遊び 散歩 | 室内遊び お友達と遊ぶ 戸外遊び |
| 9:30 | | |
| 10:30 | 離乳食 | 食事 |
| 11:30 | 食事 お昼寝 | お昼寝 |
| 15:00 | めざめ・検温 おやつ 室内遊び | めざめ おやつ 室内遊び |
| 16:45 | 順次降園 | 順次降園 |
| 19:00 (20:00) | 閉園時間 | |



八千代市職員募集のページはこちら

「http://www.city.yachiyo.chiba.jp/shisei/category00001828_00001.html」



発行 八千代市

〒276-8501

千葉県八千代市大和田新田 312-5

八千代市子ども部子ども保育課

TEL 047-483-1151