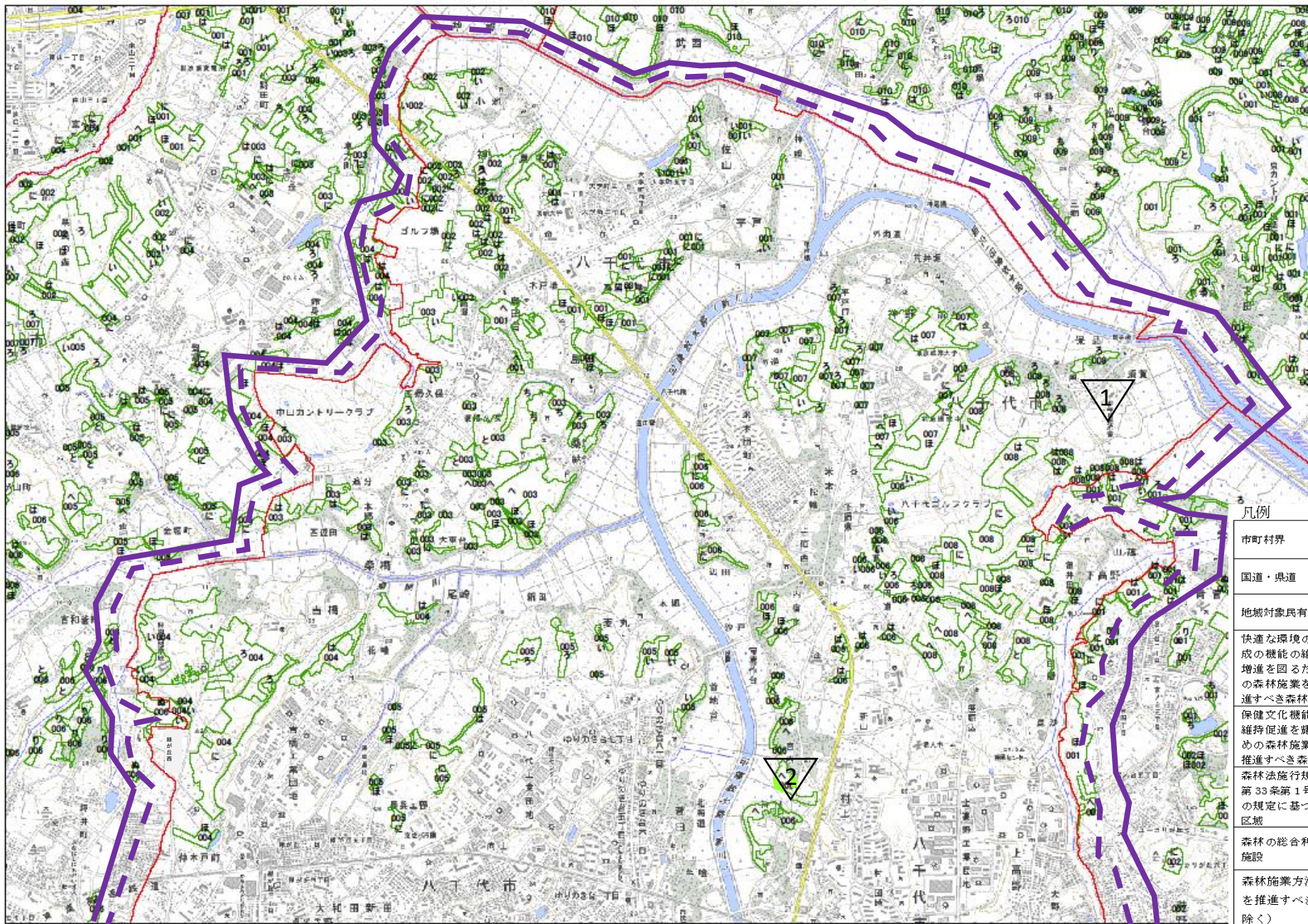


# 市町村森林整備計画概要図【八千代市】



1:25,000

凡例

市町村界	赤	
国道・県道	黄	
地域対象民有林	緑	
快適な環境の形成の機能の維持増進を図るための森林施策を推進すべき森林	紫	
保健文化機能の維持増進を促すための森林施策を推進すべき森林	黄緑	
森林法施行規則第33条第1号ロの規定に基づく区域	紫	
森林の総合利用施設		

森林施策方法(市内全域): 複層林施策を推進すべき森林(択伐によるものを除く)