

## 第2章 議

## 会

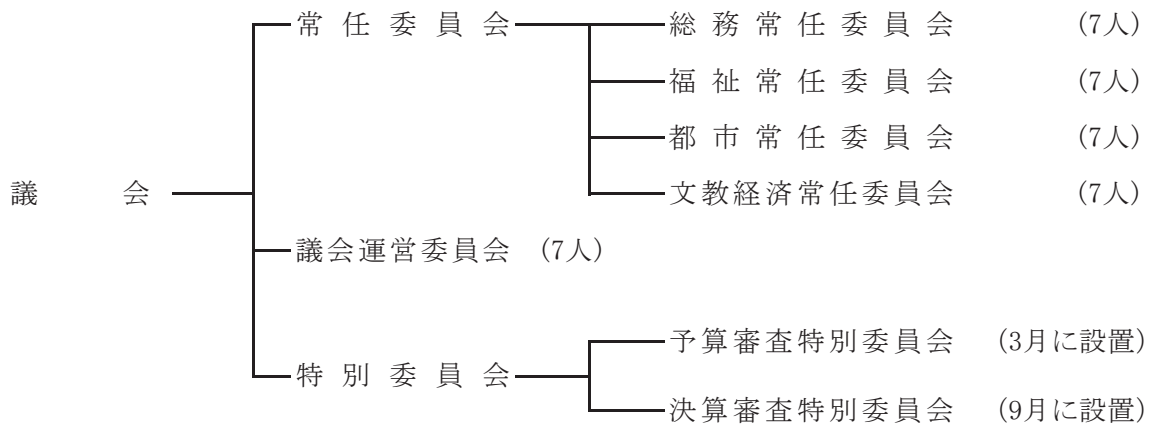
### 議会

1. 議会構成
2. 常任委員会
3. 議会運営委員会
4. 特別委員会
5. 歴代正副議長
6. 議員名簿
7. 報酬・期末手当・政務活動費
8. 議会事務局
9. 市議会開催状況
10. 政務活動費執行状況



# 1. 議会構成 (令和3年8月1日現在)

## (1) 組織



## (2) 議員数

条例定数 28人 現員数 28人

## (3) 会派及び党派内訳

党派 会派	党派								
	公明	共産	自民	立民	国民	維新	NHK	無所属	合計
市民クラブ			3					3 (1)	6 (1)
自由民主党			3					3 (1)	6 (1)
公明党	5 (1)								5 (1)
日本共産党		4 (1)							4 (1)
絆							1	2	3
新未来				2					2
会派に属さない議員						1		1	2
合計	5 (1)	4 (1)	6	2	0	1	1	9 (2)	28 (4)

( )内は女性議員数

## (4) 年齢階層別議員数

年齢	25～29	30～39	40～49	50～59	60～69	70～79	80～89
人数	0	1	4(2)	9(1)	6(1)	8	0

( )内は女性の内数

## (5) 当選回数別議員数

当選回数	1	2	3	4	5	6	7	8	9	10
人数	6(2)	5	3	8(2)	1	2	2	0	0	1

( )内は女性の内数

## 2. 常任委員会

名 称	所 管	定 数
総務常任委員会	1 企画部の所管に関する事項 2 総務部の所管に関する事項 3 財務部の所管に関する事項 4 会計課の所管に関する事項 5 議会の所管に関する事項 6 選挙管理委員会の所管に関する事項 7 監査委員の所管に関する事項 8 消防の所管に関する事項 9 その他、他の常任委員会の所管に属さない事項	7人
福祉常任委員会	1 健康福祉部の所管に関する事項 2 子ども部の所管に関する事項	7人
都市常任委員会	1 都市整備部の所管に関する事項 2 上下水道局の所管に関する事項	7人
文教経済常任委員会	1 教育委員会の所管に関する事項 2 経済環境部の所管に関する事項 3 農業委員会の所管に関する事項	7人

## 3. 議会運営委員会

3人以上の所属議員を有する会派から、3人～5人で1人、6人～10人で2人の委員を選出します。

<所管事項>

- ① 議会の運営に関する事項
- ② 議会の会議規則、委員会に関する条例等に関する事項
- ③ 議長の諮問に関する事項

## 4. 特別委員会

必要がある場合において、その都度議会の議決で設置され、調査または審査が終了すれば消滅します。

- (1) **決算審査特別委員会**（令和元年度決算……令和2年9月定例会で設置 定数11人）  
決算審査の際に設置することを例とします。  
会派に所属する議員の中から、2人に1人の割合で委員を選出します。
- (2) **予算審査特別委員会**（令和3年度予算……令和3年3月定例会で設置 定数11人）  
当初予算審査の際に設置することを例とします。  
会派に所属する議員の中から、2人に1人の割合で委員を選出します。

## 5. 歴代正副議長

### (1) 議長

歴代	氏名	就任年月日	退任年月日
1	平野 弥	昭和42年1月1日	昭和42年1月14日
2	川嶋 虎之輔	昭和42年1月19日	昭和44年1月23日
3	大沢 石松	昭和44年1月23日	昭和46年1月14日
4	鈴木 苜	昭和46年1月20日	昭和48年1月23日
5		昭和48年1月23日	昭和50年1月14日
6	宮崎 宏	昭和50年1月22日	昭和52年1月19日
7	立石 勝三	昭和52年1月19日	昭和54年1月14日
8	小林 清	昭和54年1月16日	昭和56年1月20日
9	鈴木 常夫	昭和56年1月20日	昭和58年1月14日
10	松戸 正巳	昭和58年1月19日	昭和60年1月19日
11	酒井 胖	昭和60年1月19日	昭和62年1月14日
12	田中 利孝	昭和62年1月20日	平成1年1月26日
13		平成1年1月26日	平成3年1月14日
14	村山 武夫	平成3年1月22日	平成4年1月28日
15	作本 春男	平成4年1月28日	平成5年1月20日
16	海老原 高義	平成5年1月20日	平成6年1月20日
17	大木 健治郎	平成6年1月20日	平成7年1月14日
18	大沢 治一	平成7年1月24日	平成9年1月21日
19	江島 武志	平成9年1月21日	平成10年1月21日
20	茂呂 利男	平成10年1月21日	平成11年1月14日
21	寺田 昌洋	平成11年1月19日	平成11年7月5日
22	服部 友則	平成11年7月14日	平成13年1月18日
23	長岡 明雄	平成13年1月18日	平成14年1月18日
24		平成14年1月18日	平成15年1月14日
25	高橋 敏行	平成15年1月16日	平成16年1月21日
26	江野澤 隆之	平成16年1月21日	平成17年1月18日
27	坂本 安	平成17年1月18日	平成18年1月17日
28	松井 秀雄	平成18年1月17日	平成19年1月14日
29	横山 博美	平成19年1月17日	平成21年1月15日
30	林 利彦	平成21年1月15日	平成22年1月15日
31	西村 幸吉	平成22年1月15日	平成23年1月14日
32	林 利彦	平成23年1月18日	平成24年1月18日
33	江野澤 隆之	平成24年1月18日	平成25年1月16日
34	松井 秀雄	平成25年1月16日	平成26年1月16日
35	坂本 安	平成26年1月16日	平成27年1月14日
36	嵐 芳隆	平成27年1月15日	平成29年1月23日
37	成田 忠志	平成29年1月23日	平成30年1月16日
38	西村 幸吉	平成30年1月16日	平成31年1月14日
39	林 隆文	平成31年1月15日	令和2年1月16日
40	木下 映実	令和2年1月16日	令和3年1月19日
41	大塚 裕介	令和3年1月19日	現職

## (2) 副議長

歴代	氏名	就任年月日	退任年月日
1	花 島 貢	昭和42年1月1日	昭和42年1月14日
2	田 久 保 勇	昭和42年1月19日	昭和44年1月23日
3	立 石 勝 三	昭和44年1月23日	昭和46年1月14日
4	山 本 靖 郎	昭和46年1月20日	昭和46年12月10日
5	宮 崎 宏	昭和46年12月11日	昭和48年1月23日
6		昭和48年1月23日	昭和50年1月14日
7	花 沢 功	昭和50年1月22日	昭和52年1月19日
8	竹 村 利 雄	昭和52年1月19日	昭和54年1月14日
9	志 田 宏	昭和54年1月16日	昭和55年9月1日
10	鈴 木 常 夫	昭和55年9月4日	昭和56年1月20日
11	高 橋 八 郎	昭和56年1月20日	昭和58年1月14日
12	笠 川 芳 治	昭和58年1月19日	昭和60年1月19日
13	村 山 武 夫	昭和60年1月21日	昭和62年1月14日
14	藤 代 清 文	昭和62年1月20日	平成1年1月26日
15		平成1年1月26日	平成2年3月20日
16	作 本 春 男	平成2年3月20日	平成3年1月14日
17	大 木 健 治 郎	平成3年1月22日	平成4年1月28日
18	大 沢 治 一	平成4年1月28日	平成5年1月20日
19	宮 田 ち ゑ 子	平成5年1月20日	平成6年1月20日
20	服 部 友 則	平成6年1月20日	平成7年1月14日
21	大 塚 富 男	平成7年1月24日	平成9年1月21日
22	茂 呂 利 男	平成9年1月21日	平成10年1月21日
23	三 浦 紘 司	平成10年1月21日	平成11年1月14日
24	佐 藤 健 二	平成11年1月19日	平成13年1月18日
25	田 久 保 良	平成13年1月18日	平成15年1月14日
26	江 野 澤 隆 之	平成15年1月16日	平成16年1月21日
27	石 井 敏 雄	平成16年1月21日	平成17年1月18日
28	林 利 彦	平成17年1月18日	平成18年1月17日
29	木 村 利 昭	平成18年1月17日	平成19年1月14日
30	江 端 芙 美 江	平成19年1月17日	平成21年1月15日
31	武 田 哲 三	平成21年1月15日	平成22年1月15日
32	秋 葉 就 一	平成22年1月15日	平成23年1月14日
33	伊 東 幹 雄	平成23年1月18日	平成24年1月18日
34	山 口 勇	平成24年1月18日	平成25年1月16日
35	嵐 芳 隆	平成25年1月16日	平成26年1月16日
36	茂 呂 剛	平成26年1月16日	平成27年1月14日
37	正 田 富 美 恵	平成27年1月15日	平成29年1月23日
38	塚 本 路 明	平成29年1月23日	平成30年1月16日
39	林 隆 文	平成30年1月16日	平成31年1月14日
40	大 塚 裕 介	平成31年1月15日	令和2年1月16日
41	小 澤 宏 司	令和2年1月16日	令和3年1月19日
42	河 野 慎 一	令和3年1月19日	現 職

## 6. 議員名簿

(令和3年8月1日現在・氏名50音順)

Nº	議長	氏名	党派	年齢	当選回数	住所	常任委員会	議運	所属党派	電話番号
1		あらし 芳隆	--	56	4	上高野1220-7	都市		市民クラブ	090-3067-3161
2		いひかわ 英樹	共産	51	1	緑が丘4-2-3-406	都市		日本共産党	080-1239-8132
3		いとう 幹雄	--	75	10	高津390-88	◎都市		自由民主党	090-3200-0307
4		いはら 忠	共産	70	2	神野716	文教経済		☆日本共産党	488-7207
5		うえだ 進	共産	74	6	八千代台東5-11-7	総務	●	日本共産党	487-9754
6		えのさわ 隆之	自民	74	7	高津672	文教経済		自由民主党	459-5115
7		おおさわ 一治	--	73	1	勝田台南1-15-15	文教経済		絆	090-3132-9353
8	正	おおつか 裕介	--	36	3	大和田新田416	都市		自由民主党	090-4953-7459
9		おざわ 宏司	自民	47	2	ゆりのき台1-25-3	◎文教経済		市民クラブ	090-7198-4472
10		きのした 映実	公明	63	4	大和田新田455-5-20	文教経済		公明党	459-8368
11	副	こうの 慎一	立民	52	3	村上南1-19-3-603	福祉		☆新未来	486-0808
12		さわだ 新一	--	53	1	大和田新田356-11	文教	●	市民クラブ	450-3988
13		しょうだ 富美恵	公明	61	4	ゆりのき台8-3-6	福祉		☆公明党	486-0766
14		すえなが 隆	公明	60	2	大和田309-169	総務		公明党	484-6098
15		すがの 文男	維新	73	5	八千代台東5-13-20	都市		--	482-8664
16		たちかわ 清英	公明	53	2	勝田台2-26-11	福祉	●	公明党	486-1889
17		たつみ 百恵	--	49	1	大和田新田937-43	総務	●	自由民主党	459-2754
18		つかもと 路明	--	58	4	ゆりのき台5-29-3	○都市	○	☆絆	480-2939
19		なりた 忠志	自民	72	4	村上1113-1 2-2-301	◎福祉		自由民主党	485-0294
20		にしむら 幸吉	自民	65	6	上高野1309-1	福祉		市民クラブ	486-0141
21		はなしま 美記	--	55	1	大和田新田904-4	○福祉		市民クラブ	484-2004
22		はやし 隆文	自民	47	3	八千代台北1-5-2-601	◎総務	●	☆市民クラブ	090-1654-7379
23		はやし 利彦	自民	75	7	村上南2-12-12	総務	◎	☆自由民主党	487-1551
24		ほりぐち 明子	共産	49	4	萱田町938-38	福祉		日本共産党	752-0453
25		みた 登	--	65	2	大和田165-52	総務		--	482-5244
26		みどりかわ 利行	公明	65	4	八千代台北17-9-9	都市		公明党	485-7195
27		みやうち 鋭	NHK党	58	1	萱田町 878-1	○総務		絆	090-9148-8782
28		やまぐち 勇	立民	54	4	八千代台東1-7-2	○文教経済		新未来	486-4625

◎委員長, ○副委員長, ●委員, ☆党派代表者

## 7. 報酬・期末手当・政務活動費

### (1) 報酬 (平成12年10月1日適用)

月 額	議 長	520,000 円
	副 議 長	480,000 円
	議 員	460,000 円

### (2) 期末手当 (令和3年4月1日現在)

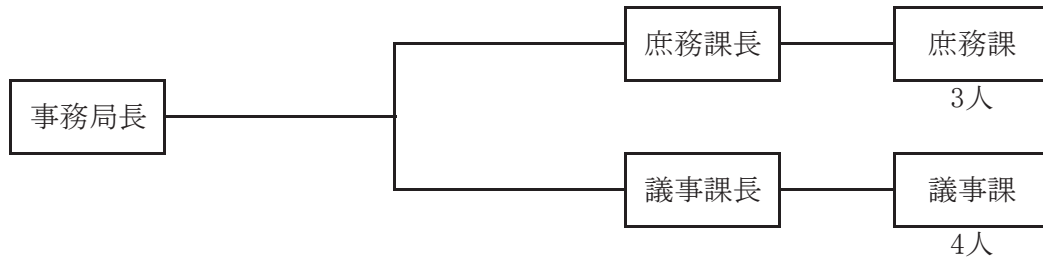
年 額	405/100
6月期	202.5/100 (加算率15%)
12月期	202.5/100 (加算率15%)

### (3) 政務活動費 (令和3年4月1日現在)

会派(1人会派含む)に対し、議員1人当たり年額48万円を交付します。

## 8. 議会事務局 (令和3年4月1日現在)

### (1) 組 織 定数12人 現員数10人



### (2) 議会図書室

面 積	35.14 m <sup>2</sup>	
蔵書冊数	1,673冊	(令和3年4月1日現在)



(3) 令和3年度議会費当初予算

節		金額
報	酬	156,636 千円
給	料	39,938
職	員 手 当 等	91,897
共	済 費	66,656
報	償 費	112
旅	費	2435
交	際 費	636
需	用 費	1,747
役	務 費	81
委	託 料	10,877
使	用 料 及 び 賃 借 料	1,978
備	品 購 入 費	20
負	担 金 補 助 及 び 交 付 金	15,141
合	計	388,154

9. 市議会開催状況

(1) 本会議

令和2年

区分 会議	会 期		本 会 議		一 般 質 問	
	期 間	日数	日数	会議時間	日数	人 数
第1回 臨時会	1月16日	1日	1日	0時間31分	—	—
第1回 定例会	2月19日～3月19日	30日間	5日間	17時間02分	3日間	15人
第2回 臨時会	5月20日	1日	1日	0時間31分	—	—
第2回 定例会	6月1日～6月16日	16日間	3日間	1時間41分	—	—
第3回 定例会	8月27日～9月28日	33日間	5日間	13時間07分	3日間	14人
第4回 定例会	11月30日～12月22日	23日間	5日間	12時間45分	3日間	16人
合	計	104日間	20日間	45時間37分	9日間	45人

令和3年（1月～3月）

区分 会議	会 期		本 会 議		一 般 質 問	
	期 間	日数	日数	会議時間	日数	人 数
第1回 臨時会	1月19日	1日	1日	0時間36分	—	—
第1回 定例会	2月19日～3月23日	33日間	5日間	13時間57分	3日間	13人
合	計	34日間	6日間	14時間33分	3日間	13人

## (2) 常任委員会

令和2年

委員会	総務常任委員会		福祉常任委員会		都市常任委員会		文教経済常任委員会	
	回数	会議時間	回数	会議時間	回数	会議時間	回数	会議時間
第1回定例会	1回	1時間15分	1回	1時間25分	2回	1時間44分	3回	1時間14分
第2回定例会	2回	2時間06分	1回	1時間18分	1回	1時間07分	2回	1時間17分
第3回定例会	1回	1時間29分	2回	2時間43分	1回	0時間39分	1回	1時間47分
第4回定例会	2回	2時間39分	2回	2時間20分	1回	1時間24分	1回	1時間00分

令和3年（1月～3月）

委員会	総務常任委員会		福祉常任委員会		都市常任委員会		文教経済常任委員会	
	回数	会議時間	回数	会議時間	回数	会議時間	回数	会議時間
第1回臨時会	1回	0時間04分	1回	0時間03分	1回	0時間02分	1回	0時間04分
第1回定例会	2回	2時間44分	2回	3時間01分	1回	1時間19分	2回	1時間32分

## (3) 議会運営委員会

令和2年

	開催回数	開催日	会議時間
第1回臨時会	4回	1月8日・16日	0時間13分
第1回定例会	5回	2月12日・21日・27日, 3月16日・19日	1時間26分
第2回臨時会	2回	5月13日・20日	1時間55分
第2回定例会	5回	5月25日, 6月3日・8日・15日・16日	1時間38分
第3回定例会	6回	8月20日・31日, 9月3日・24日・28日	3時間07分
第4回定例会	5回	11月20日, 12月2日・8日・18日・22日	2時間11分

令和3年（1月～3月）

	開催回数	開催日	会議時間
第1回臨時会	5回	1月12日・19日	1時間03分
第1回定例会	6回	2月12日・24日, 3月1日・19日・23日	2時間31分

## (4) 特別委員会

令和2年

委員会名称	開催回数	開催日	会議時間
予算審査特別委員会 [令和2年度予算]	5回	2月28日, 3月5日・6日・9日・10日	15時間01分
決算審査特別委員会 [令和元年度決算]	5回	9月4日・10日・11日・14日・15日	14時間08分
市庁舎整備に関する 調査特別委員会	2回	9月28日, 11月30日	0時間25分

令和3年（1月～3月）

委員会名称	開催回数	開催日	会議時間
市庁舎整備に関する 調査特別委員会	1回	2月19日	0時間37分
予算審査特別委員会 [令和3年度予算]	5回	3月2日・8日～11日	13時間58分

## 10. 政務活動費執行状況（令和2年度交付分）

令和2年4月から令和3年3月分の政務活動費

(単位:円)

会派名	交付額	支出額							合計	返還額
		調査研究費	研修費	広報費	広聴費	資料作成費	資料購入費	事務費		
市民クラブ	1,440,000			913,550		5,840	30,800	325,050	1,275,240 88.6%	164,760 11.4%
公明党	1,200,000			592,707		10,590	67,541	74,089	744,927 62.1%	455,073 37.9%
自由民主党	1,200,000			1,102,121		1,760			1,103,881 92.0%	96,119 8.0%
日本共産党	1,920,000			1,197,911	1,220	19,970	19,040	183,882	1,422,023 74.1%	497,977 25.9%
絆	720,000					8,600	3,190		11,790 1.6%	708,210 98.4%
新未来	720,000			614,163		4,810	8,580		627,553 87.2%	92,447 12.8%
千葉維新の会	480,000			480,000					480,000 100.0%	0 0%
市民が主役の 議会をめざす会	480,000			480,000					480,000 100.0%	0 0%
合計	8,160,000	0 0.0%	0 0.0%	5,380,452 65.9%	1,220 0.0%	51,570 0.6%	129,151 1.6%	583,021 7.1%	6,145,414 75.3%	2,014,586 24.7%

※「千葉維新の会」:菅野文男、「市民が主役の議会をめざす会」:三田登

※「合計」及び「返還額」の下段の率は、「交付額」に対する割合