

選挙クイズ第3弾^{だん}（問題編）

何問正解できるかな？

お家の人と考えてもいいよ！



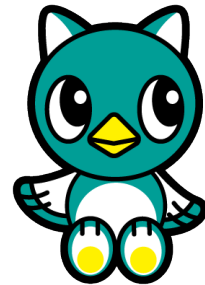
問1. 投票用紙は折って投票箱に入れてはいけない。

○かな？×かな？

解答欄

問2. 投票日当日の朝、投票所に一番乗りした人は特別に投票用紙が2枚もらえる。

○かな？×かな？



解答欄



問3. 骨折して自分で投票用紙に書けないので、家族に代わりに書いてもらう。

○かな？×かな？

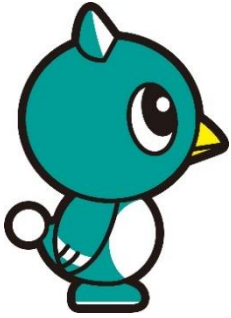
解答欄

問4. 政治家は街中に自分の名前や顔写真の入った看板を立てることができる。

○かな？×かな？



解答欄



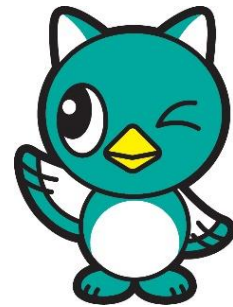
問5. 特別な申請をすれば、投票所に行かずに船の上からFAXで投票することもできる。

○かな？×かな？

解答欄^{うた}

問6. 立候補するのにはお金を納める必要がある。

○かな？×かな？



解答欄^{うた}



問7. 八千代市には投票所が38か所ある。

○かな？×かな？

解答欄^{うた}

こた かいとうへん
答えは解答編にあるよ

かいせつ よ
解説も読んでみてね