

選挙クイズ第2弾（問題上級編）

何問正解できるかな？



問1. 政治家は外国人からも寄附を受けてよい。

○か？×か？

解答欄

問2. 裁判官や警察官は選挙運動が一切できない。

○か？×か？



解答欄



問3. 選挙でだれが当選するか投票で募った結果をSNSで発信してよい。

○か？×か？

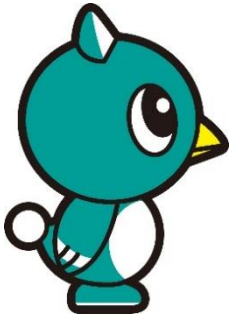
解答欄

問4. 旅行に行った先で投票することができる。

○か？×か？



解答欄



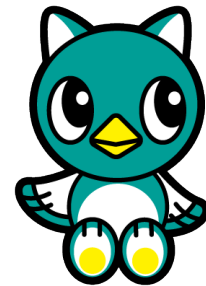
問5. 投票するときは必ず自分の手で投票用紙に記入しなければいけない。

○か？×か？

解答欄

問6. 参議院比例代表選挙では、候補者名か政党名を書いて投票する。

○か？×か？



解答欄



問7. 午後8時までに投票箱に投票用紙を入れられなければ、投票したことにならない。

○か？×か？

解答欄

**答えは解答編にあります
解説も読んでみてください**