

選挙クイズ第2弾（解答上級編）

何問正解できたか確認しよう！



答1. 政治家が外国人から寄附を受けることは法律で禁止されています。

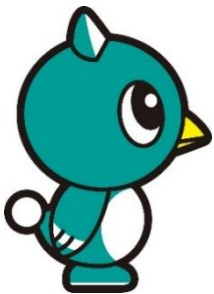
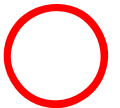
正解



答2. 在職中は担当区域外であっても選挙の種類を問わず、選挙運動を行うことができません。



正解



答3. 方法、動機において必ずしも公正であるといえず、選挙に影響を与えるのを防ぐために、人気投票の公表の禁止にあたり禁止されています。

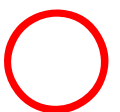
正解



答4. 不在者投票という制度で、遠くに出張しているときや旅行しているときに滞在先の選挙管理委員会で投票できます。ただし、事前に自分が住んでいる選挙管理委員会で手続きが必要です。



正解





答5. 自分で投票用紙に書けない人のために、投票所の職員が代わりに記入する代理投票という制度があります。

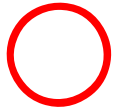
正解



答6. 非拘束名簿方式といいます。候補者名の書かれた投票が入った順に名簿の順位が決定し、政党ごとに議席数が割り振られて、名簿の順位の順番で当選が決まっていきます。



正解



答7. 午後8時までには投票所に入場していれば、投票用紙を投票箱に入れる時間は、午後8時より遅くなくても構いません。

正解



何問正解できたかな？