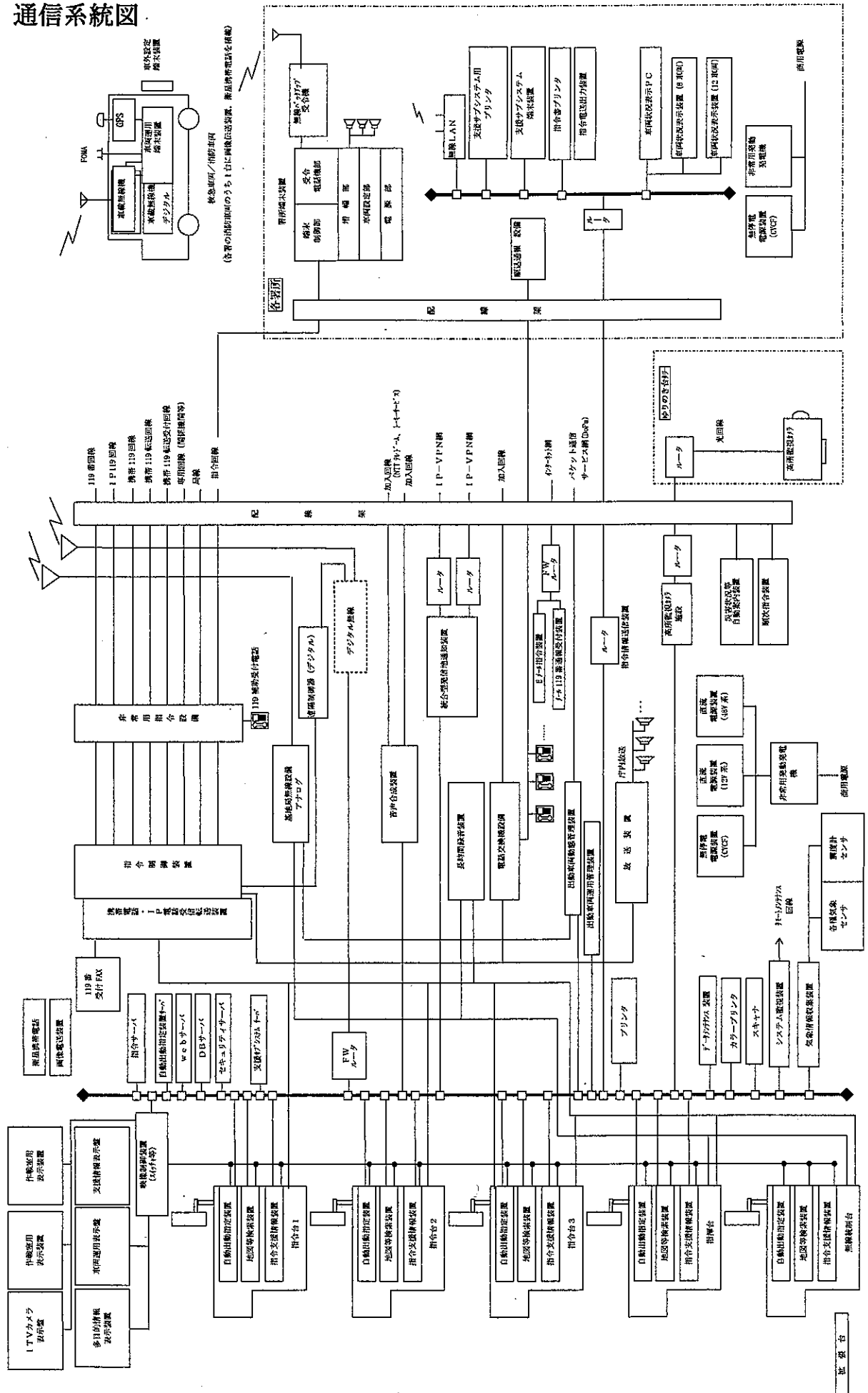


IV 指令

1 消防通信

(1) 通信系統図



(2) 出場指令件数

(令和元年)

種別 月別	救急	消防車等の災害出場					計	計
		火災	救助	警戒	調査	その他		
1月	905	5	26	2	8	89	130	1,035
2月	713	3	11	1	5	54	74	787
3月	643	5	10		4	51	70	713
4月	676	2	13		5	44	64	740
5月	713	5	13	2	5	45	70	783
6月	692	3	12	1	12	40	68	760
7月	776	3	17		9	33	62	838
8月	781	1	13	1	14	49	78	859
9月	765	4	17	1	17	53	92	857
10月	751	5	14	1	13	41	74	825
11月	771	3	15	1	16	49	84	855
12月	809	3	16		6	69	94	903
計	8,995	42	177	10	114	617	960	9,955

(3) 119番受理状況

(令和元年)

種別 月別	火災	救急	その他の 災害	問合せ	試験	いたづら	間違い	その他	計
1月	5	877	41	133	21	9	51	143	1,280
2月	18	669	22	101	27	1	44	100	982
3月	20	614	22	98	40	8	63	126	991
4月	6	643	8	81	26	6	33	122	925
5月	7	699	10	107	29	12	33	123	1,020
6月	8	657	13	71	30	8	49	164	1,000
7月	3	751	15	86	22	9	58	157	1,101
8月	4	752	16	117	8	5	61	146	1,109
9月	4	742	25	119	69	8	53	224	1,244
10月	10	722	26	77	38	8	59	170	1,110
11月	9	781	30	70	27	23	49	162	1,151
12月		787	25	76	23	3	51	157	1,122
計	94	8,694	253	1,136	360	100	604	1,794	13,035

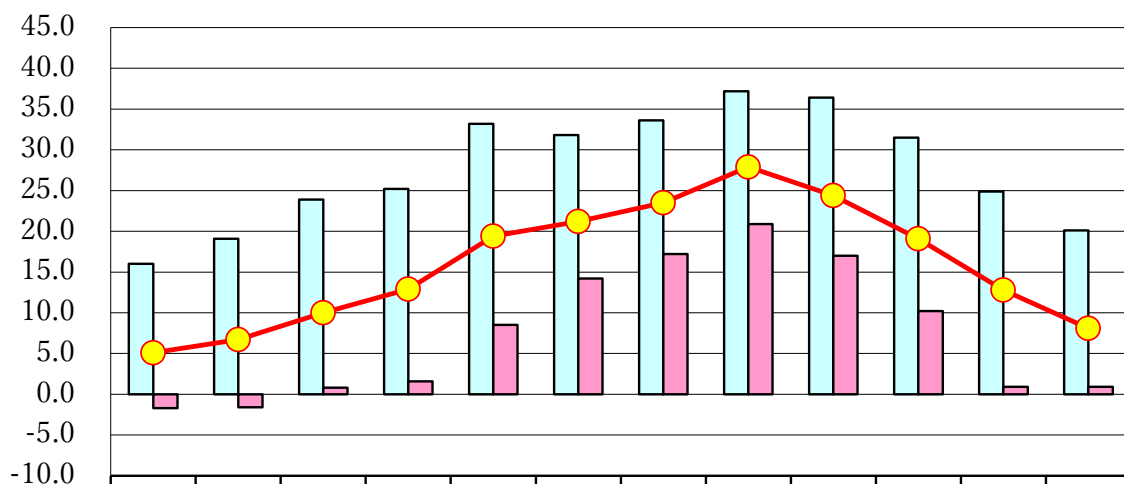
(4) 気象状況

(令和元年)

種別 月別	天 気					湿 度 (%)			気 温 (°C)			風 向	風 速 (m/s)					雨量 (mm)	降雪 (cm)
	快 晴	晴	曇	雨	雪	最 高	最 低	平 均	最 高	最 低	平 均	最 多 風 向	5 未 満	5 } 10 未 満	10 未 満	最 大 風 速	平 均	降 雨 量	降 雪 量
1月		26	5			89.4	13.6	42.6	16.0	-1.7	5.1	北西	27	4		25.1	3.2	11.0	
2月		14	12	2		91.3	12.4	53.2	19.1	-1.6	6.7	北北西	26	2		23.3	3.1	31.0	
3月		21	7	3		90.2	11.6	54.3	23.9	0.8	10.0	北西	29	2		21.9	3.4	95.0	
4月		19	9	2		89.7	11.1	55.7	25.2	1.6	12.9	北西	28	2		22.2	3.5	74.5	
5月		20	9	2		89.9	10.8	58.3	33.2	8.5	19.4	南南西	27	4		22.4	3.5	87.0	
6月		10	18	2		89.7	21.9	70.6	31.8	14.2	21.2	東南東	26	4		19.5	3.4	131.0	
7月		9	17	5		92.7	46.6	78.3	33.6	17.2	23.5	北東	26	5		22.1	3.4	156.5	
8月		16	15			89.9	38.3	71.0	37.2	20.9	27.9	南南西	25	6		22.9	3.9	37.5	
9月		16	12	2		92.5	32.4	70.8	36.4	17.0	24.4	東北東	28	2		40.1	3.2	145.5	
10月		11	16	4		93.8	17.2	71.4	31.5	10.2	19.1	北東	26	5		38.6	3.6	425.5	
11月		17	9	4		93.6	15.8	62.6	24.9	0.9	12.8	北北西	28	2		23.5	2.9	137.5	
12月		14	17			93.8	21.3	60.0	20.1	0.9	8.1	北西	31			26.1	2.6	76.0	
年間		193	146	26		93.8	10.8	62.4	37.2	-1.7	15.9	北西	327	38		40.1	3.3	1,408.0	

(令和元年)

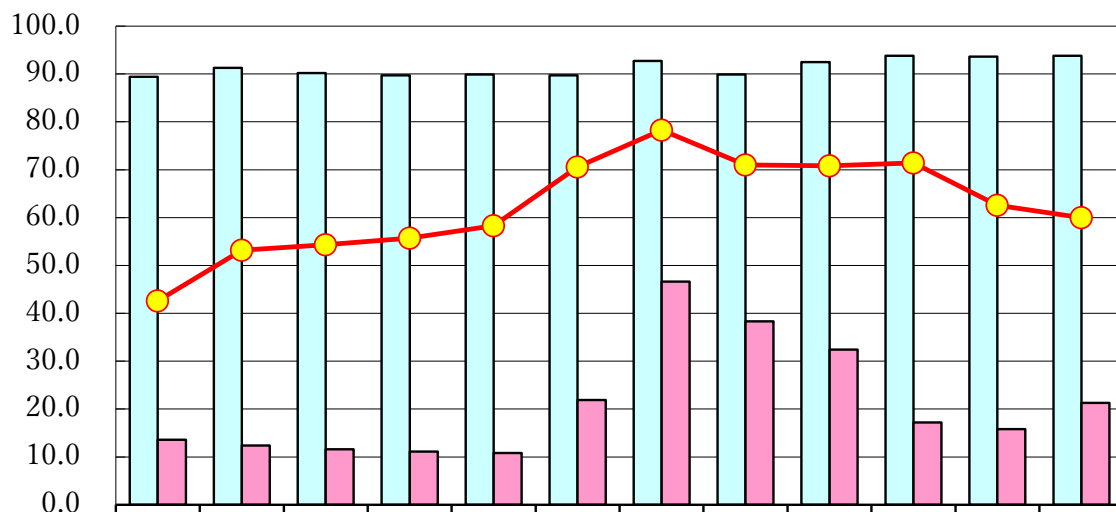
气温 °C



	1月	2月	3月	4月	5月	6月	7月	8月	9月	10月	11月	12月
最高气温	16.0	19.1	23.9	25.2	33.2	31.8	33.6	37.2	36.4	31.5	24.9	20.1
最低气温	-1.7	-1.6	0.8	1.6	8.5	14.2	17.2	20.9	17.0	10.2	0.9	0.9
平均气温	5.1	6.7	10.0	12.9	19.4	21.2	23.5	27.9	24.4	19.1	12.8	8.1

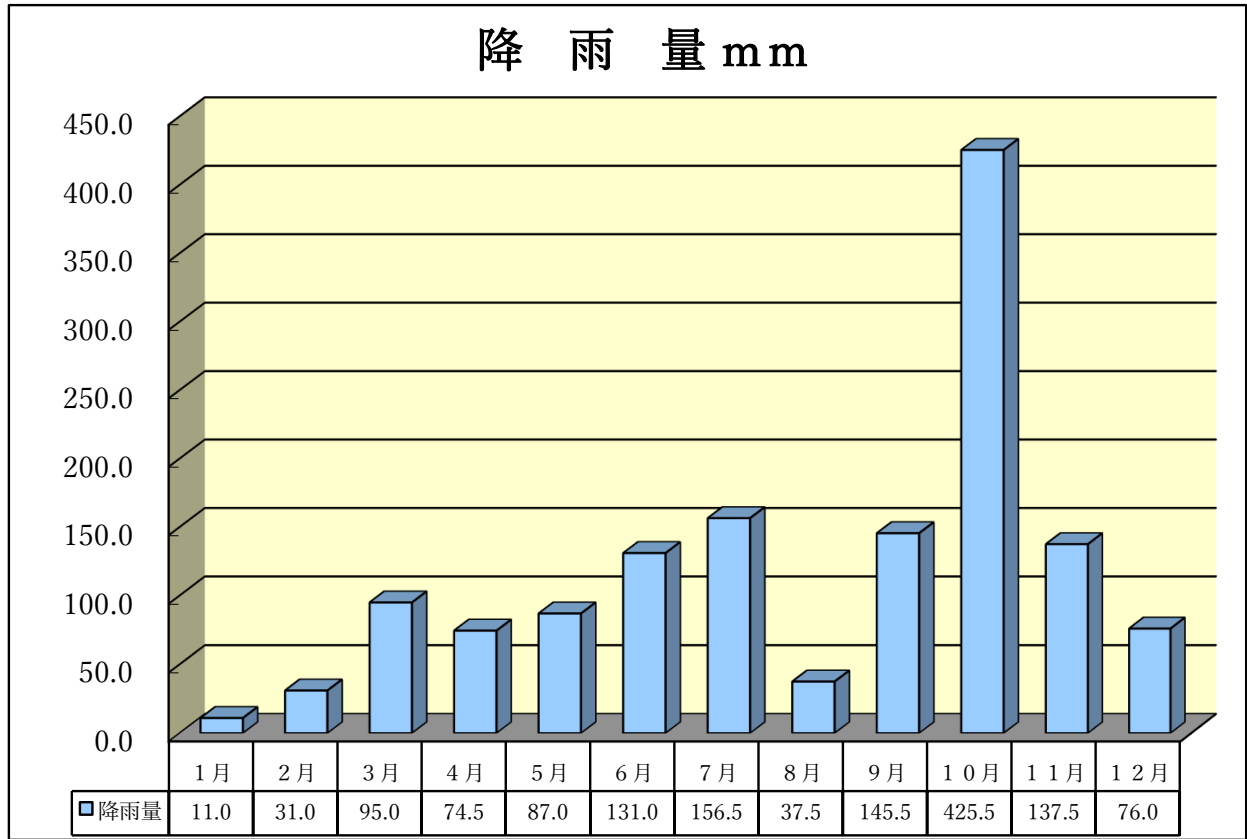
(令和元年)

湿度 %



	1月	2月	3月	4月	5月	6月	7月	8月	9月	10月	11月	12月
最高湿度	89.4	91.3	90.2	89.7	89.9	89.7	92.7	89.9	92.5	93.8	93.6	93.8
最低湿度	13.6	12.4	11.6	11.1	10.8	21.9	46.6	38.3	32.4	17.2	15.8	21.3
平均湿度	42.6	53.2	54.3	55.7	58.3	70.6	78.3	71.0	70.8	71.4	62.6	60.0

(令和元年)



(令和元年)

