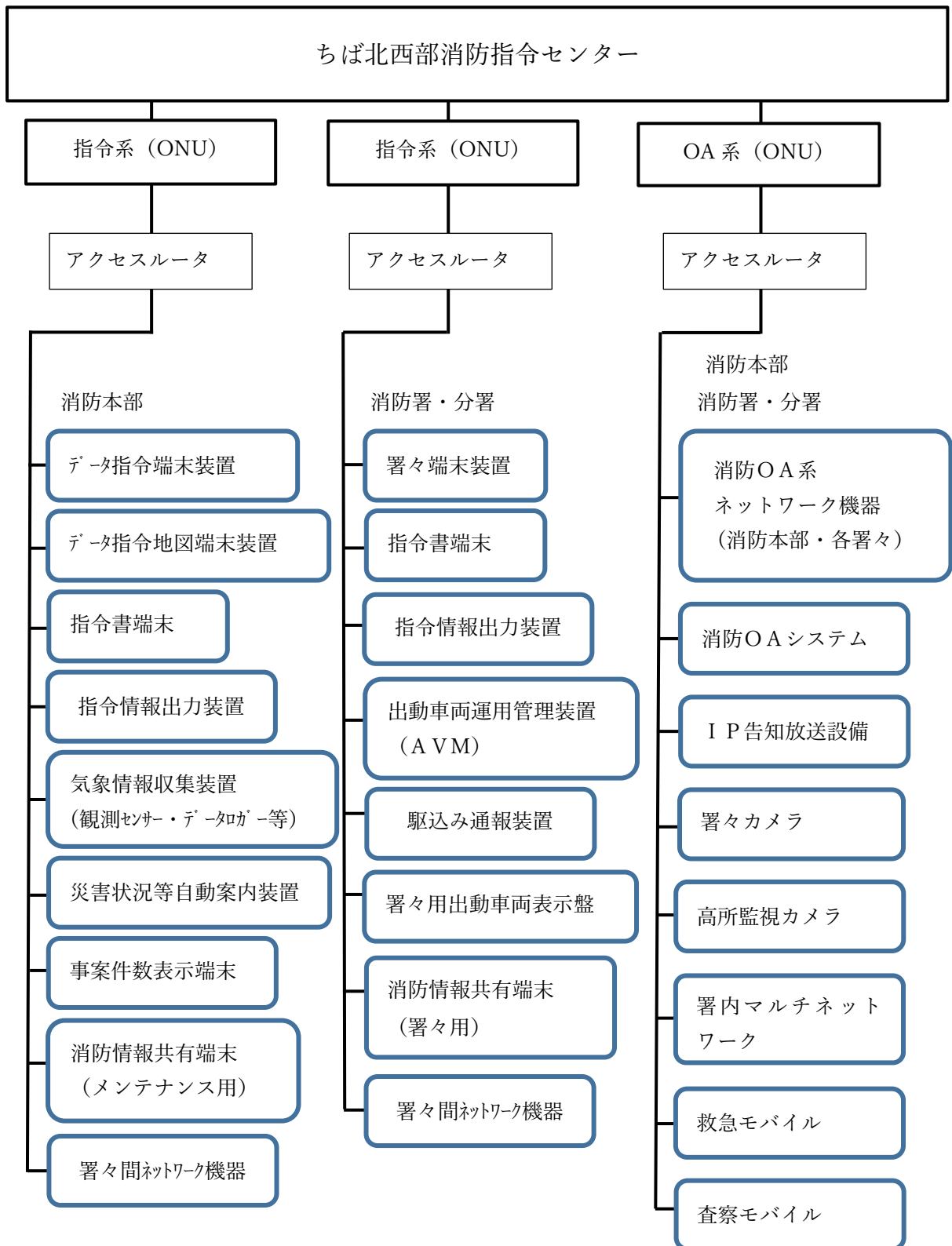


IV 指令

1 消防通信

(1) 消防救急指令管制システム構成図



(2) 出場指令件数

(令和2年)

種別 月別	救急	消防車等の災害出場						計
		火災	救助	警戒	調査	その他	計	
1月	777	8	14		4	68	94	871
2月	702	7	17	1	11	45	81	783
3月	672	4	11	2	4	54	75	747
4月	540	5	15		4	47	71	611
5月	553	8	14	1	3	35	61	614
6月	663	1	14	2	5	37	59	722
7月	682	3	11		9	32	55	737
8月	756	1	14	1	12	51	79	835
9月	708	3	13		6	32	54	762
10月	674	3	14		7	42	66	740
11月	629	3	22	1	8	34	68	697
12月	705	5	13		14	66	98	803
計	8,061	51	172	8	87	543	861	8,922

(3) 119番受理状況

(令和2年)

種別 月別	火災	救急	その他の 災害	問合せ	試験	いたずら	間違い	その他	計
1月	13	768	22	89	11	11	68	173	1,155
2月	6	690	22	72	22	15	61	125	1,013
3月	3	674	29	73	22	24	42	153	1,020
4月	4	536	13	84	18	13	72	125	865
5月	10	537	11	80	13	5	75	111	842
6月	1	636	17	91	26	9	55	117	952
7月	5	641	13	95	14	2	73	113	956
8月	1	720	28	123	13	4	72	120	1,081
9月	2	690	10	81	32	5	67	101	988
10月	2	655	10	62	24	10	72	122	957
11月	8	599	24	67	32	11	64	116	921
12月	6	691	28	107	23	3	54	151	1,063
計	61	7,837	227	1,024	250	112	775	1,527	11,813

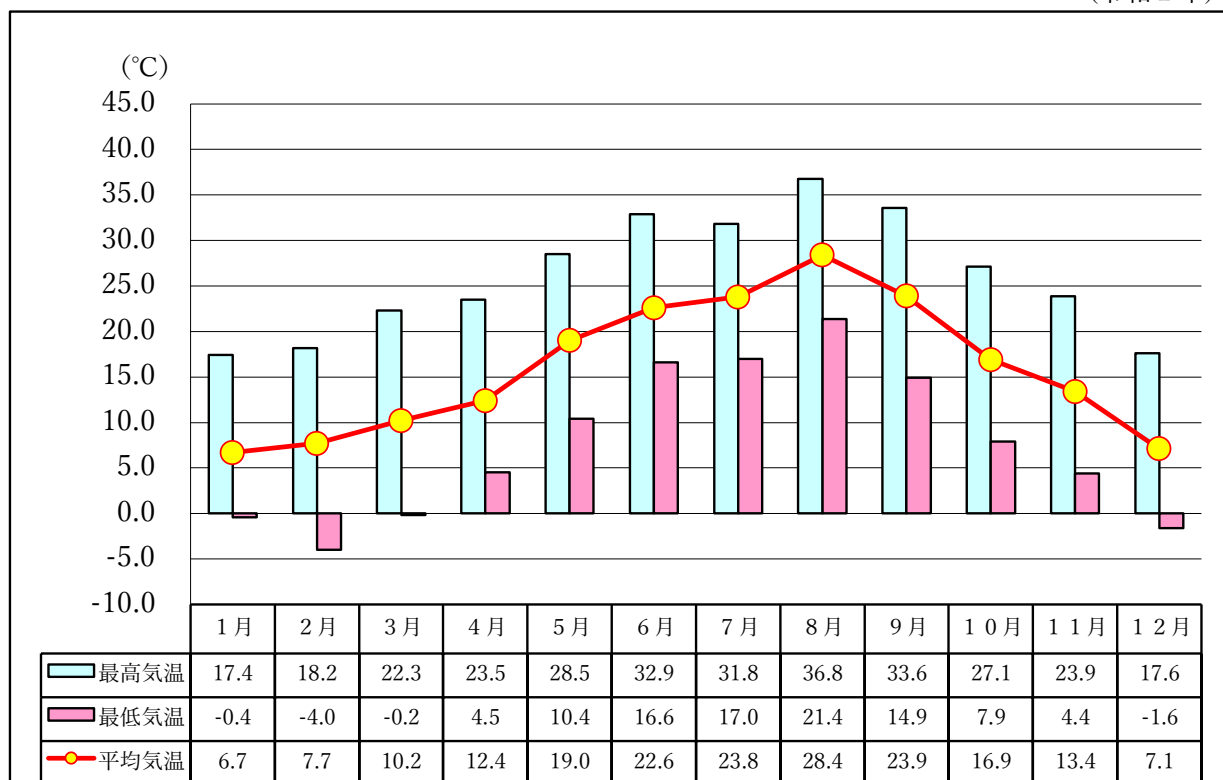
(4) 気象状況

(令和2年)

種別 月別	天 気					湿 度 (%)			気 温 (℃)			風 向	風 速 (m/s)				雨量 (mm)	降雪 (cm)	
	快 晴	晴	曇	雨	雪	最 高	最 低	平 均	最 高	最 低	平 均	最 多 風 向	5 未 満	5 ∪ 10 未 満	10 未 満	最 大 風 速	平 均	降 雨 量	降 雪 量
1月		21	7	3		93.3	19.1	59.2	17.4	-0.4	6.7	北西	29	2		22.2	2.7	134.0	
2月		23	5	1		93.6	11.6	50.8	18.2	-4.0	7.7	北西	27	2		22.6	3.0	20.0	
3月		19	8	4		93.6	14.1	59.3	22.3	-0.2	10.2	北西	24	7		26.0	3.9	94.0	1.5
4月		17	10	3		92.5	11.3	58.3	23.5	4.5	12.4	南南西	23	7		27.5	4.1	185.0	
5月		14	13	4		94.7	13.8	67.7	28.5	10.4	19.0	南南西	26	5		21.5	3.8	91.5	
6月		10	16	4		95.2	36.3	74.6	32.9	16.6	22.6	南南西	26	4		24.3	3.5	175.5	
7月		3	23	5		96.6	47.2	81.8	31.8	17.0	23.8	南南西	19	12		27.1	4.6	251.5	
8月		24	7			95.2	36.9	69.0	36.8	21.4	28.4	南南西	29	2		16.4	3.2	12.5	
9月		8	17	5		93.6	36.1	75.1	33.6	14.9	23.9	南南西	26	4		22.9	3.7	102.5	
10月		13	12	6		94.4	17.7	70.5	27.1	7.9	16.9	北北西	31			13.9	2.8	167.0	
11月		22	8			92.7	18.3	61.9	23.9	4.4	13.4	北西	29	1		20.1	2.7	12.5	
12月		23	7	1		90.8	12.2	56.3	17.6	-1.6	7.1	北西	31			19.7	2.4	13.0	
年間		197	133	36		96.6	11.3	65.4	36.8	-4.0	16.0	南南西	320	46		27.5	3.4	1,259.0	1.5

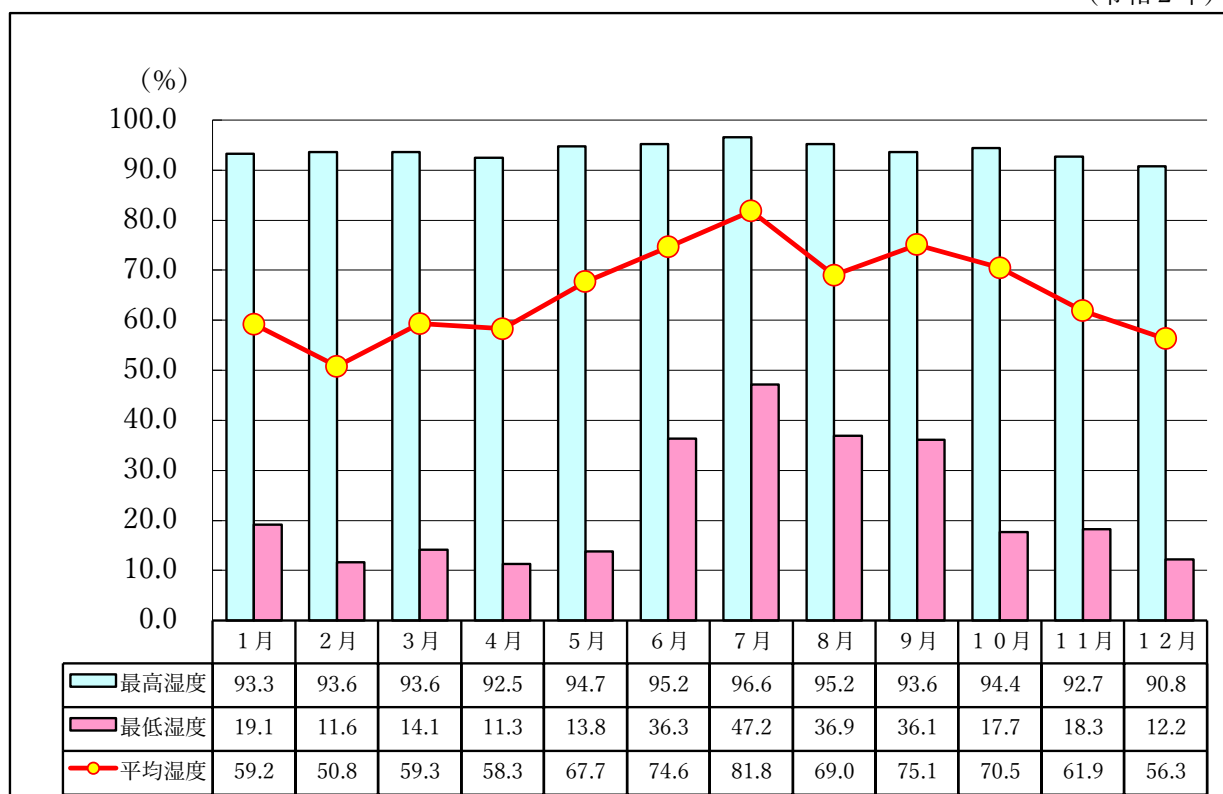
① 気温

(令和2年)



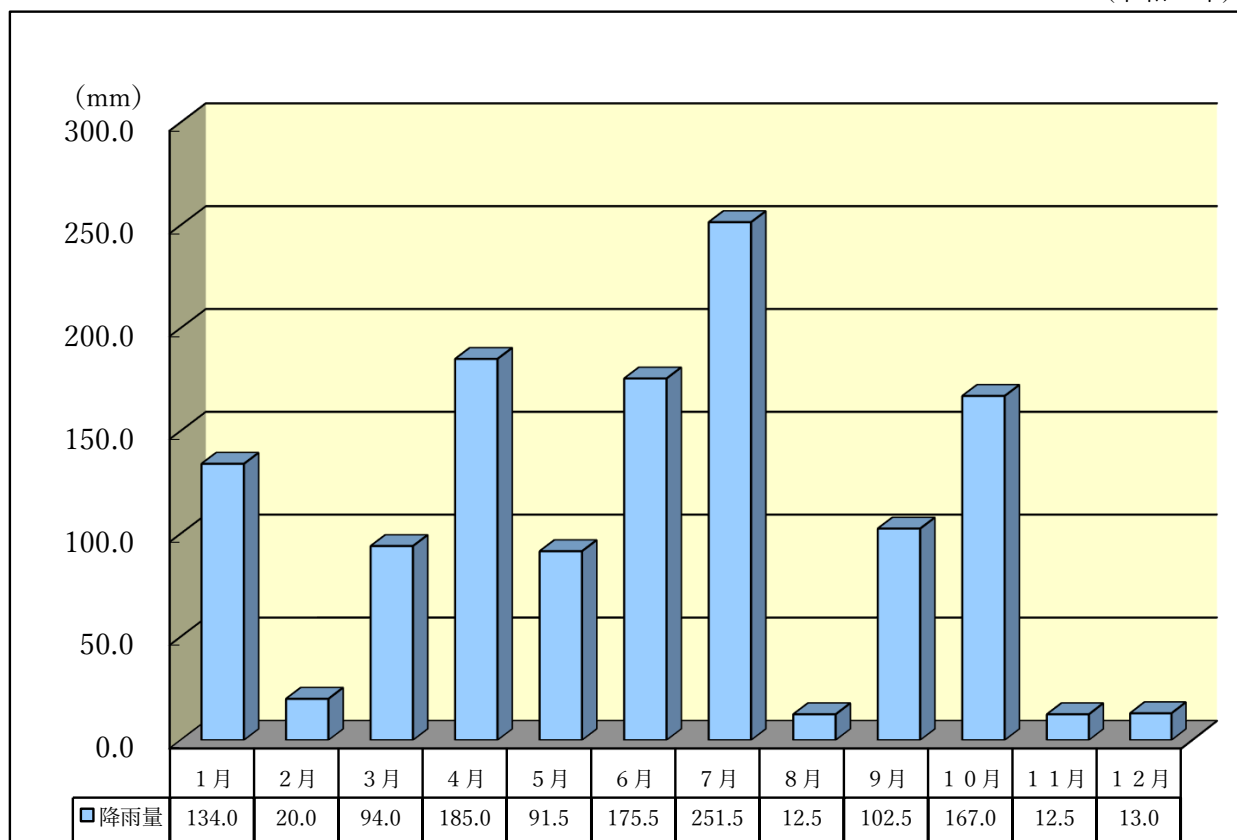
② 湿度

(令和2年)



③ 降雨量

(令和2年)



④ 風速

(令和2年)

