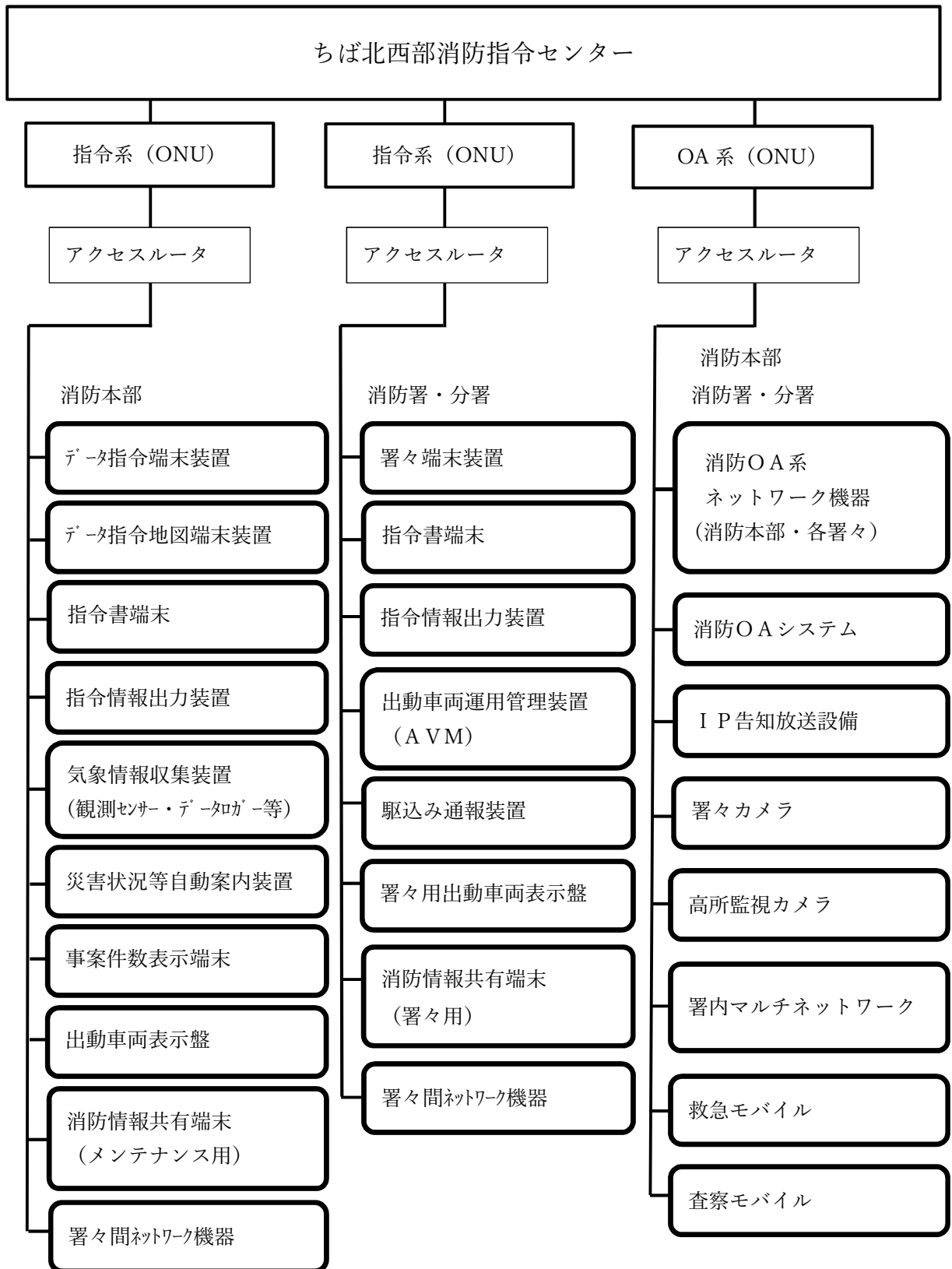


IV 指令

1 消防通信

(1) 消防救急指令管制システム構成図



(2) 出場指令件数

(令和3年)

種別 月別	救急	※救急 P A 連携	消防車等の災害出場					計
			火災	救助	その他	特殊災害	計	
1月	732	35	9	10	69		88	820
2月	656	77	11	14	13		38	694
3月	727	77	7	10	18		35	762
4月	693	81	7	8	14		29	722
5月	736	77	5	17	36		58	794
6月	688	81	3	15	20		38	726
7月	845	83	6	15	20		41	886
8月	938	73	6	17	30		53	991
9月	804	110	11	8	31		50	854
10月	789	84	7	10	36		53	842
11月	746	78	11	11	17		39	785
12月	902	114	7	11	45		63	965
計	9,256	970	90	146	349		585	9,841

※P A連携の件数は、救急件数の内訳。

(3) 119番受理状況

(令和3年)

種別 月別	火災	救急	救助	その他の 災害	問合せ	間違い	いたずら	その他	計
1月	4	668	1	18	97	47	6	277	1,118
2月	8	610	6	4	41	51		126	846
3月	4	665	4	6	58	59		130	926
4月	11	629	5	8	65	56	1	116	891
5月	4	665	5	9	90	43		178	994
6月	2	650	7	5	60	53		150	927
7月	5	773	7	13	73	48	4	150	1,073
8月	6	844	10	13	85	59		205	1,222
9月	2	737	3	18	73	34	4	191	1,062
10月	20	734	7	11	60	53	3	172	1,060
11月	7	693	4	7	43	49	4	159	966
12月	4	848	6	21	71	52	1	161	1,164
計	77	8,516	65	133	816	604	23	2,015	12,249

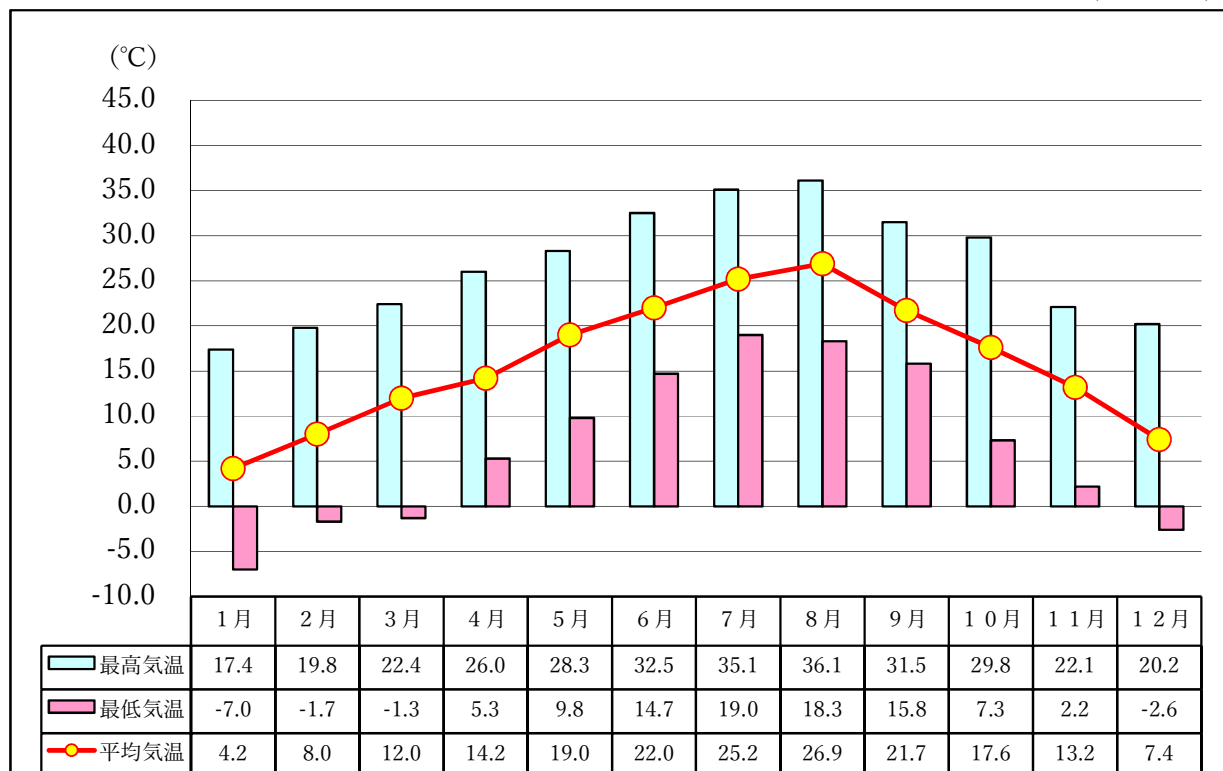
(4) 気象状況

(令和3年)

種別 月別	天 気					湿 度 (%)			気 温 (℃)			風 向	風 速 (m/s)				雨量 (mm)	降雪 (cm)	
	快 晴	晴	曇	雨	雪	最 高	最 低	平 均	最 高	最 低	平 均	最 多 風 向	5 未 満	5) 10 未 満	10 以 上	最 大 風 速	平 均	降 雨 量	降 雪 量
1月		25	4	2		98.0	12.8	71.5	17.4	-7.0	4.2	北北西	31			21.7	1.5	39.5	
2月		25	3			97.2	11.3	46.3	19.8	-1.7	8.0	北西	26	2		23.5	3.4	47.0	
3月		17	9	5		97.5	11.3	63.0	22.4	-1.3	12.0	北西	28	3		21.1	3.3	143.0	
4月		23	4	3		98.0	7.4	60.7	26.0	5.3	14.2	南南西	26	4		19.9	3.7	104.5	
5月		15	9	7		98.3	15.2	73.1	28.3	9.8	19.0	南南西	25	6		24.3	3.9	83.5	
6月		11	14	5		98.0	26.6	77.2	32.5	14.7	22.0	南東	29	1		21.1	2.8	88.0	
7月		12	15	4		98.6	44.7	83.1	35.1	19.0	25.2	南南西	30	1		18.6	2.6	272.5	
8月		19	8	4		98.6	38.8	81.0	36.1	18.3	26.9	南南西	26	5		24.9	3.6	330.5	
9月		16	9	5		98.6	37.7	83.4	31.5	15.8	21.7	北東	30			13.7	3.0	97.5	
10月		16	11	4		98.0	26.1	77.8	29.8	7.3	17.6	北北西	30	1		21.8	3.0	197.0	
11月		25	3	2		98.3	25.0	67.1	22.1	2.2	13.2	北西	28	2		19.5	2.6	77.0	
12月		26	2	3		97.7	12.4	58.8	20.2	-2.6	7.4	北西	27	4		25.4	2.9	127.0	
年間		230	91	44		98.6	7.4	70.3	36.1	-7.0	16.0	南南西	336	29		25.4	3.0	1,607.0	

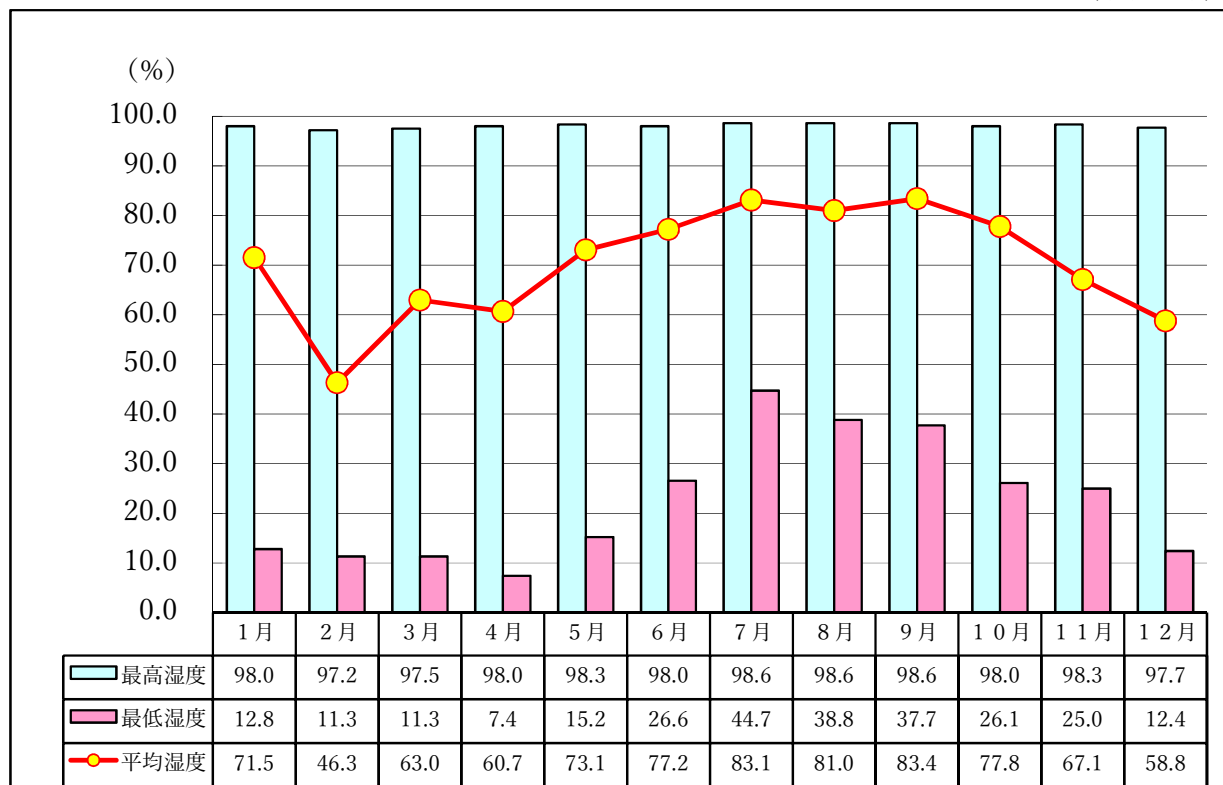
① 気温

(令和3年)



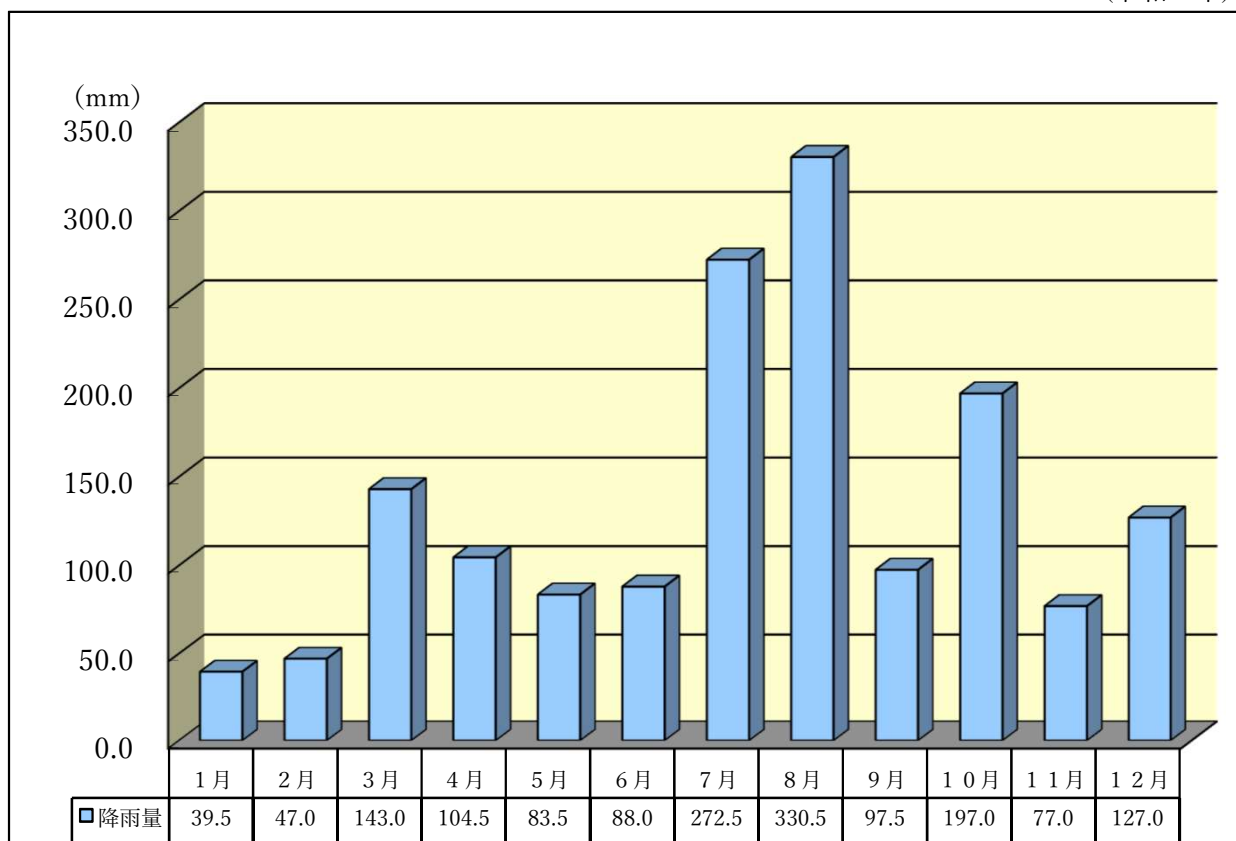
② 湿度

(令和3年)



③ 降雨量

(令和3年)



④ 風速

(令和3年)

