

# やちよ上下水道だより

(平成24年9月30日現在)

- 給水人口 191,232人
- 給水普及率 99.0%
- 下水道処理区域内人口 177,323人
- 下水道普及率 91.9%

発行・編集／八千代市上下水道局 〒276-0044 八千代市萱田町596-5 ☎483-6155(代表) <http://www.city.yachiyo.chiba.jp/siyakusyo/suidou/>

## 安全でおいしいやちよの水

生活に欠かすことのできない水。上下水道局では皆様に安全でおいしい水を供給することに努めています。

### 安全

#### ○水質検査計画を策定し安全で安心な水を

毎年、水質検査計画を策定し、この計画に沿って水源から家庭の蛇口に至るまで水質基準項目等について、定期的に水質検査を行っています。水の色、濁り、残留塩素濃度については毎日確認し、送り出しています。平成25年度の水質検査計画は、上下水道局ホームページ、上下水道局、市役所情報公開室で公開しています。また、同計画への意見も募集しています。



水質検査の様子

#### ○放射性物質の検査を毎月実施

市内7か所の浄・給水場の水道水について、平成23年3月22日から定期的に放射性物質の検査をしています。現在、いずれの水道水からも放射性物質は検出されていません。また、結果は上下水道局ホームページ上でも公表しています。

#### ○災害に強い水道へ 《水道管の耐震化》

耐震管を地中に設置する工事



本市の水道管は、市民生活に欠くことの出来ないライフラインとして、昭和42年から八千代市の急成長とともに整備してきました。

このため水道管路の多くは更新時期を迎えています。中でも石綿セメント管の耐震管への更新は、最優先の課題であり、平成10年から事業の主要施策として位置付けて、毎年10km以上の更新工事を実施しているところです。

平成23年度末における管路の総延長は、約661kmであり、その内耐震管として整備されている延長は約241kmで、耐震化率は約36.5%となっています。

今後も引き続き、災害に強い水道管の耐震化を目的として、計画的に更新工事を進めていきます。

今後引き続き、災害に強い水道管の耐震化を目的として、計画的に更新工事を進めていきます。

### おいしい「やちよの水」販売中

「やちよの水」(ペットボトル 500ml)は、市内の深井戸(深さ150m~200m)から汲み上げた地下水を加熱・滅菌処理したもので1本100円(税込)で販売しています。

災害備蓄用に是非ご利用ください。

#### ◆販売場所

- ①上下水道局窓口(午前8時30分から午後5時)
- ②市役所地下1階レストラン四季(午前9時から午後4時)

※いずれも土日祝日は休み



### おいしい

#### ○利き水アンケートを実施しました

平成24年9月2日(日)八千代市総合運動公園多目的広場で開催された八千代市総合防災訓練において、「利き水アンケート」を実施しました。「水道水」「ミネラルウォーター」「やちよの水(地下水100%)」の3種類を中身がわからない状態で飲み比べ、どの水が一番おいしいか答えていただきました。

#### アンケート結果

多数の回答者が「やちよの水」もしくは「水道水」が「ミネラルウォーター」よりおいしいと答えました。

回答者数：217人

順位	一番おいしいと感じた水	人数	割合
1位	やちよの水(地下水100%)	81人	37.3%
2位	水道水	77人	35.5%
3位	ミネラルウォーター	59人	27.2%

八千代市の水道水は、約4割が北千葉広域水道企業団から受水する江戸川の水で、約6割が地下約150mの深井戸から汲み上げた地下水です。地下水にはミネラル成分が多く含まれているためおいしいと言われています。

### 水道水のおいしい飲み方

水道水は、塩素消毒を行っているため、カルキ臭(塩素臭)が気になり、おいしくないと感じる方もいます。そのような場合、以下の方法をお試ししてはいかがでしょうか。

#### ○冷蔵庫で冷やす

一般的においしいと感じる水の温度は10℃~15℃だと言われています。冷やすことにより清涼感が増し、塩素臭さが感じにくくなります。

#### ○煮沸する

やかんや鍋に水を入れ、沸騰してからふたを取り、約5分間煮沸させることにより塩素化合物を取り除くことができます。

#### ○汲み置きをする

ふたの無い口の広い容器に水を入れ、1晩ぐらい置きます。空気に触れることで残留塩素が減少します。

#### ○レモン汁を入れる

中和によりカルキ臭を取り、レモン風味でおいしく飲めます。

#### ○炭(備長炭・竹炭)を入れる

炭が塩素化合物を吸着し、脱臭効果もあります。

※塩素を取り除いた水は雑菌が繁殖しやすくなりますので、早めにお飲みください。

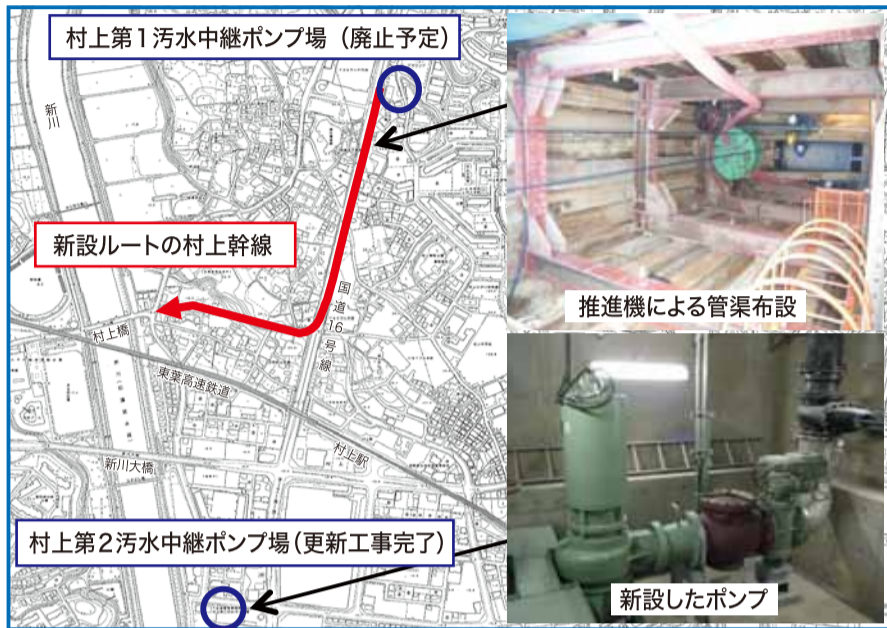




### ポンプ場を耐震補強しリニューアル

村上第1、第2汚水中継ポンプ場は、昭和51年に運転開始以来36年が経過し、老朽化が著しく、設備の修繕を行いながら運転してきました。

村上第2汚水中継ポンプ場は、大きな地震があっても機能が保持できるように耐震補強と設備更新工事を実施し、2月に完成しました。また、村上第1汚水中継ポンプ場を廃止し、自然流下方式に切り替えるために、村上幹線新設管（主に推進工法 整備延長949m）を整備しています。



### 下水道が整備されたらすぐに接続を！

公共下水道が整備されると排水設備工事を行うことにより、家庭からの生活排水やし尿を直接流すことができ、清潔で快適な生活を送ることができます。公共下水道への接続は、法律で義務付けられていますので早めの接続をお願いします。



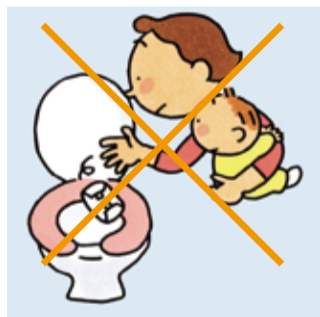
接続工事は、必ず八千代市指定下水道排水設備工事業者に依頼してください。

#### 《水洗便所改造資金貸付制度が利用できます》

水洗便所改造資金の無利子貸付制度を設けています。貸付額は、1件30万円までで、36か月以内の元金均等分割返済です。

詳しくは、給排水相談課（☎483-6156）までお問い合わせください。

### 下水道を正しく使いましょう



最近、紙オムツ、タオル等の大きな異物やウェットティッシュなどの水に溶けにくい物が下水道に流入し、マンホールポンプという施設が停止することがあります。

マンホールポンプは、地形などにより下水を低い位置から高い位置に汲み上げる施設です。この施設が壊れますと、下水があふれ、下水道の使用ができなくなりますので、ご家庭では下水道を正しく使いましょう。

### 上下水道局からのお知らせ

#### ●市内の浄水場を見学しませんか

市内にある7か所の浄・給水場施設の仕組みをご覧いただく施設見学会の申し込みを受け付けます。

※団体（10名以上のグループ）による事前予約制です。

●維持管理課 施設班 ☎483-6587

#### ●井戸をご使用の方へ（下水道の使用人数の変更）

井戸を使用している世帯では、居住人数により1か月あたりの下水道使用料の認定水量が決まります。出生・死亡等による人数の増減がある場合は、上下水道局に届け出をお願いします。

●給排水相談課 ☎483-6156

#### ●上下水道料金のお支払いは便利な口座振替で

上下水道料金のお支払方法を口座振替にさせていただきますと、金融機関などで自動的に支払いができますので、支払いを忘れる心配もなくなり、とても便利です。

お申し込みは、通帳、届出印、使用者番号のわかるもの（使用水量のお知らせ・水道料金等納入通知書など）をご持参のうえ、取扱金融機関の窓口で手続きをお願いいたします。

### 漏水は貴重な水をムダにしてしまいます

#### ①宅地内で漏水した場合

水道料金が急に増えたら、宅地内で漏水している場合があります。

##### 宅地内での漏水の発見方法

蛇口を全部閉めた状態で、水道メータ中央のパイロットが回っていると、漏水している可能性があります。



##### 漏水を発見したら

漏水を発見した場合は、速やかに八千代市指定給水装置工事店に修理を依頼してください。

※修理費用は、お客様の負担となります。

#### ②道路などで漏水を発見した場合

皆様にお届けする大切な水を守るために、配水管や給水管の漏水調査を実施しています。皆様からの連絡も大切な情報となっていますので、道路上などで漏水を発見された場合にはお手数ですがご連絡をお願いします。

●維持管理課 維持班

☎482-0924



▲道路上で漏水している現場

#### ①土日祝日・夜間の漏水及び給水装置の故障・修理の連絡先

㈱八千代市水道サービス ☎485-6656

#### ②水道の開・閉栓及び水道料金・下水道使用料のお問い合わせ

（お問い合わせの際には①住所②氏名③使用者番号をお知らせください）

委託先：第一環境株式会社八千代営業所

住所 八千代市萱田町535-11 パディービル1F

電話 483-5403

営業時間 月～金 8時30分～18時00分

土曜日 8時30分～12時00分 ※日曜・祝日は休み

#### ③インターネットで使用開始・中止の届出ができます。

インターネットでの届出は、東京電力㈱による引越手続「引越れんらく帳」を利用してできます。

上下水道局への水道使用開始・中止の届出だけでなく、引越元・引越先の住所から電気・ガス・水道・電話等の事業者の連絡先を検索し、連携を行っている事業者に対して一括で引越連絡を行うことができます。

●引越れんらく帳 <http://www.hikkoshi-line.jp/>

**八千代市上下水道局ホームページ**  
<http://www.city.yachiyo.chiba.jp/siyakusyo/suidou/>