

やちよしちいきせいかつしえんきよてんとうじぎょう あんない 八千代市地域生活支援拠点等事業のご案内

ちいきせいかつしえんきよてんとうじぎょう しょうがい かた じゅうどか こうれいか かぞく びょうき しこ
地域生活支援拠点等事業は、障害のある方の重度化・高齢化やご家族の病気・事故など、
「もしも」の緊急事態に備えて、コーディネーターを中心に各関係機関が協力し、障害
のある方やそのご家族が安心して生活できるように地域全体で支える仕組みです。
「もしも」の緊急事態に備えて、市の委託を受けたコーディネーターが支援します。

●「もしも」の緊急事態とは

かいご かぞく かた びょうき しこ きんきゅうにゅういん しょうがい かた じたく
介護されているご家族の方が病気や事故などにより緊急入院し、障害のある方が自宅
にひとりで残された場合などをいいます。

☞「もしも」の緊急事態に備えた支援

しょうがい かた じょうたい かぞく じょうきょう き と しえん ひつよう
障害のある方の状態やご家族の状況などを聞き取り、どのような支援が必要になる
のかなどを想定し、アドバイスをを行います。

☞もしも緊急事態が発生した時は…

きんきゅうにゅういん はっせい とき いちじてき うけいれしせつ ちようせい てはい おこな
緊急事態が発生した時には、一時的な受入施設の調整や手配を行います。
にちじようせいかつ もと あと ひつよう りよう ほんにん かか じぎょうしょ
日常生活に戻った後も、必要なサービスの利用などによって、本人と関わる事業所や
きかん みまも おこな
機関が見守りをを行います。

<事前登録のできる方>

やちよし す つぎ かいとう かた
八千代市にお住まいで、次の①から③までのいずれかに該当する方

- ① しんたいしょうがいしやてちよう りよういくてちよう せいしんしょうがいしやほけんふくしてちよう も かた
身体障害者手帳、療育手帳または精神障害者保健福祉手帳をお持ちの方
- ② しんだんしょ にんてい しょうがいふくし しょうがいじつうしょしえん りよう かた
診断書などによる認定で障害福祉サービス、障害児通所支援を利用できる方
- ③ していなんびよう しょうがいしやそうごうしえんほう たいしょうしつべい かん かた
指定難病など障害者総合支援法の対象疾病に罹患している方

じぜんとうろくご めんだん おこな めんだん しゅんぱん
※事前登録後は、コーディネーターが面談などを行うことがあります。面談などの順番
とうろくもうしこみしや こべつ じじよう せんご
は、登録申込者の個別の事情などにより前後することがありますので、あらかじめご
りようしょう
了承ください。

【事業に関する問い合わせ先】

やちよしやくしよけんこうふくしじぶしょうがいしやしえんか
八千代市役所健康福祉部障害者支援課

TEL 047-421-6741 / FAX 047-483-2665

へいじつ じはん じ
※平日8時半から17時まで

ちいきせいかつしえんきよてんとうじぎょう 地域生活支援拠点等事業についてのQ&A

○登録はした方が良いですか？

登録は、その方にどのような支援が必要になるかを判断するための大切な情報となります。また、緊急事態が起きた場合に、コーディネーターなどが迅速に対応するためにも登録の情報は重要となります。登録がないからという理由で支援をお断りすることはありませんが、対応が難しくなることがありますので、ぜひ事前の登録をおすすめします。

○利用料はかかりますか？

事前登録及び相談には利用料はかかりません。ただし、緊急で短期入所等を利用した場合には、自己負担が発生します。

○障害者手帳を持っていないが、自立支援医療（精神通院医療）を受けています。登録はできますか？

障害者手帳を持っていなくても、自立支援医療（ただし、精神通院医療に限ります）を受けている方は登録することができます。

○計画相談支援を利用している場合でも、登録はできますか？

事前登録をすることは可能ですが、登録について、計画相談支援事業所の相談支援専門員へご相談ください。なお、緊急時の支援においては、相談支援専門員が中心となって、支援を実施します。

○介護保険制度による介護サービスを受給している場合でも、支援は受けられますか？

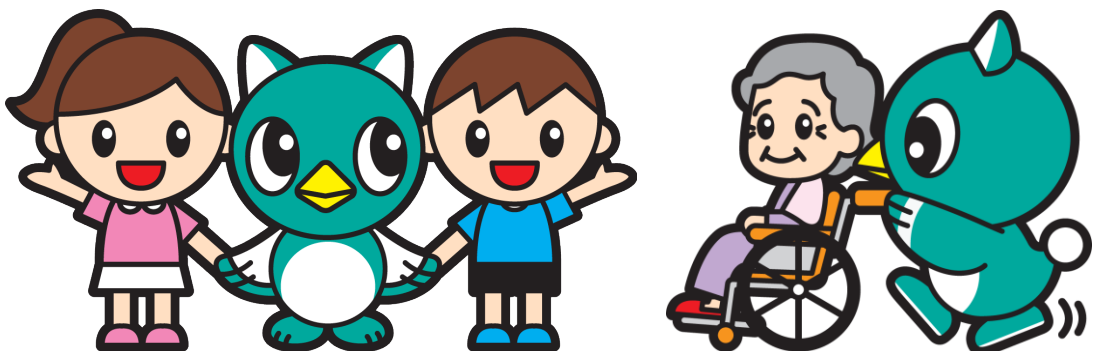
介護保険サービスにおいて障害福祉サービスに相当するサービスがある場合は、基本は介護保険サービスが優先的に適用されます。まずは担当のケアマネージャー（介護支援専門員）へご相談ください。

○登録完了後、緊急事態が起きた場合には、誰に連絡すれば良いですか？

計画相談支援を利用している場合 → 担当の相談支援専門員に連絡してください。

上記以外の場合（セルフプラン等） → コーディネーターに連絡してください。

※八千代市では、コーディネーター業務を【社会福祉法人
心聖会】に委託しています。



八千代市イメージキャラクター「やっち」