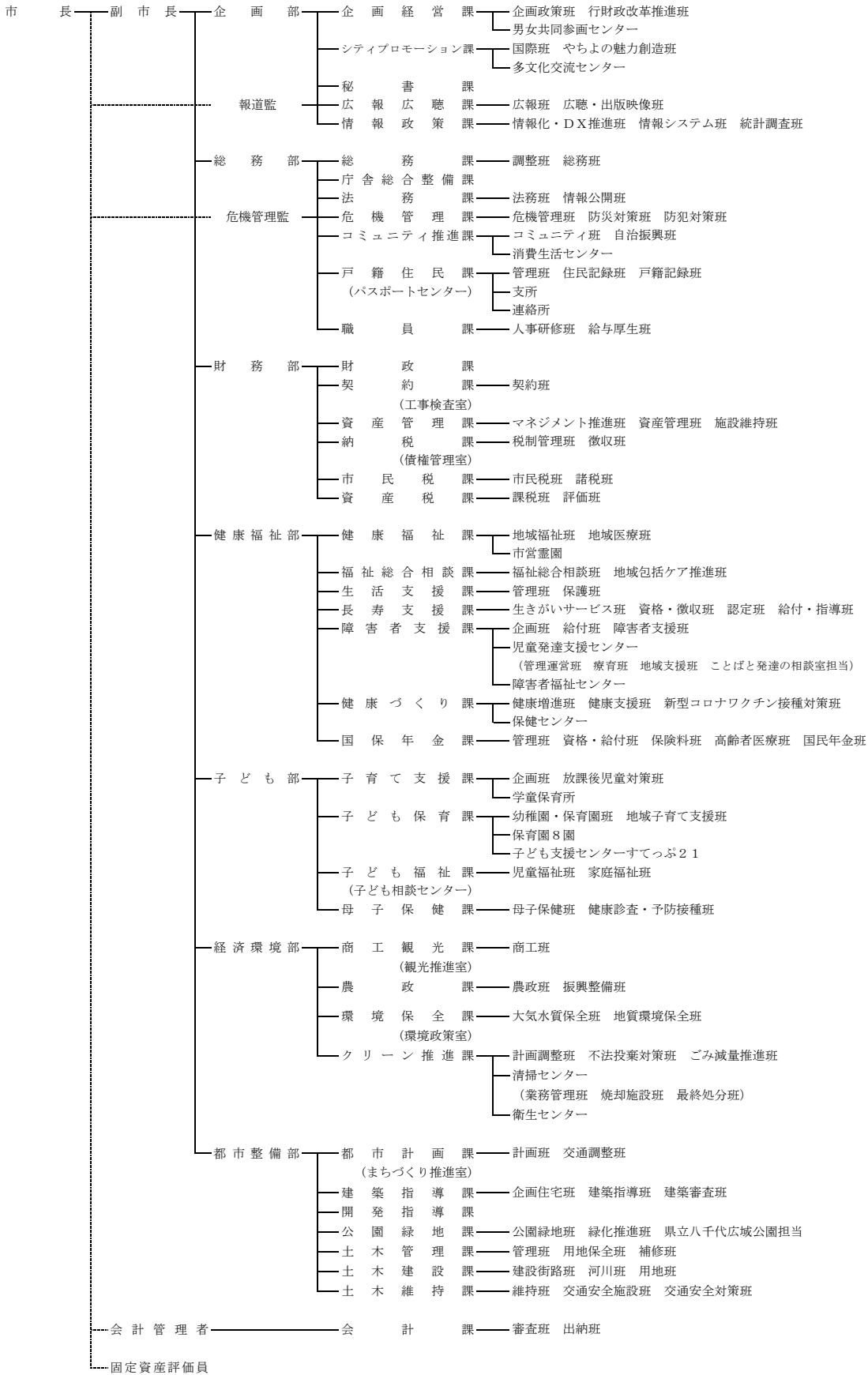


行政組織図 (令和5年4月1日)



議 会——事務局——庶務課
 選挙管理委員会——事務局
 監査委員会——事務局
 農業委員会——事務局
 固定資産評価審査委員会——事務局

教育委員会——教育長

- 教育総務課——総務班 施設財務班
- 学務課——学事班 教職員班
 - 小学校19校
 - 中学校10校
 - 義務教育学校
- 指導課——学力向上班 特別支援教育班 生徒指導班
 - 教育センター
 - 適応支援センター
 - 青少年センター
- 保健体育課——学校保健班 学校体育班
 - 学校給食センター
- 生涯学習振興課——企画調整班 生涯学習振興班 青少年班
 - 総合生涯学習プラザ
 - 公民館9館
 - 図書館5館
 - 八千代台東南公共センター
 - ガキ大将の森キャンプ場
- 文化・スポーツ課——文化振興班 文化財班 スポーツ推進班
 - 文化伝承館
 - 郷土博物館

市長——消防長

- 消防総務課——総務係 企画管理係 消防団係
- 予防課——予防係 指導係 査察係
- 警防課——警防救助係 救急係 指揮指令第1係 指揮指令第2係
- 中央消防署
 - 消防第1係 救急第1係 救助第1係 消防第2係 救急第2係 救助第2係
- 八千代台分署
 - 消防第1係 救急第1係 消防第2係 救急第2係
- 睦分署
 - 消防第1係 救急第1係 消防第2係 救急第2係
- 東消防署
 - 消防第1係 救急第1係 救助第1係 消防第2係 救急第2係 救助第2係
- 勝田台分署
 - 消防第1係 救急第1係 消防第2係 救急第2係

事業管理者——上下水道局——局長

- 経営企画課——総務企画班 経理班
- 給排水相談課——給排水班 業務班
- 上水道課——建設班 維持班 施設班
 - 村上給水場
- 下水道課——計画班 建設班 維持班

[公益財団法人]
 八千代市地域振興財団——事務局

[社会福祉法人]
 社会福祉協議会——事務局
 身体障害者福祉会——事務局

特記事項

※集計の「班」には「担当」, 「係」を含みます。

※学童保育所については, 出先のカウントから除外しています。行政組織規則上で出先機関として位置付けられていないため。組織図上に記載することについて, 今後

※消防署は出先機関としてカウントしています。