

2.旧阿蘇小学校の利活用提案

(1)旧阿蘇小学校の基礎情報

1)現状マップ



けやきの木のある校庭

- 1873年 公立米本小学校開設（善福寺を仮校舎）
- 1889年 阿蘇小学校に改名（現在地に校舎新築移転）
- 1963年 中央鉄筋校舎完成（赤部分）
- 1975年 中央鉄筋校舎増築（青部分）
- 1975年 体育館新設（黄部分）
- 1985年 第二グラウンド造成工事完了
- 2016年 **耐震工事終了**



校庭



校舎



体育館 約873㎡

渡り廊下

文化財保管倉庫

第1運動場

離れの土地
(駐車場として活用)

門

配置図

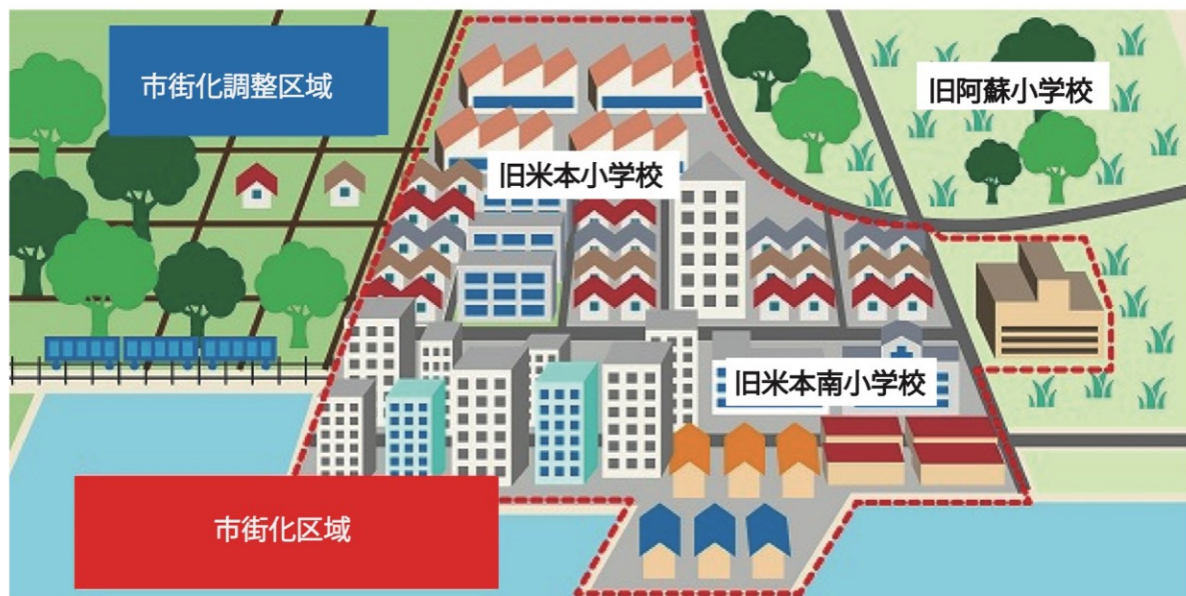
0

20m



2) 旧阿蘇小学校の特殊性～市街化調整区域内の制約

旧阿蘇小学校は市街化調整区域内に位置するため、活用に制約が生じます。都市計画区域は計画的に市街化を行う市街化区域（下図赤点線内）と市街化を抑制する市街化調整区域（下図赤点線外）に大別されます。市街化区域は優先的に市街化を進める区域です。市街化調整区域内は森林や農地を守り、市街化することを抑制する区域です。旧阿蘇小学校の利活用を検討する際には市街化調整区域内で出来ることを想定することが必要です。市街化調整区域内でできることを調査した結果、以下の3つの可能性が導かれました。



3) 旧阿蘇小学校（市街化調整区域）でできること

① 公益施設など

市街化調整区域内では近隣の住民が利用するための公益施設（社会福祉施設、医療施設）や住民の日常生活に必要な物品を販売する小規模な店舗を建設することができます。例えば、南房総市の廃校を活用した事例である七浦診療所では周辺住民のための店舗や医療福祉施設が整備されています。



廃校小学校を医療福祉施設化した事例（南房総市）



廃校小学校の一部を小規模店舗化した事例（南房総市）

引用：<https://nanaurashinryojo.com/>

②観光資源の活用

市街化調整区域では観光資源の有効活用のために必要な建物を開発することができます。ただし、観光計画を策定する必要があるため、実現するまでには時間がかかるという問題点があります。



廃校小学校を観光拠点した事例（南房総市）

③その他

その他に以下の3点が挙げられます。

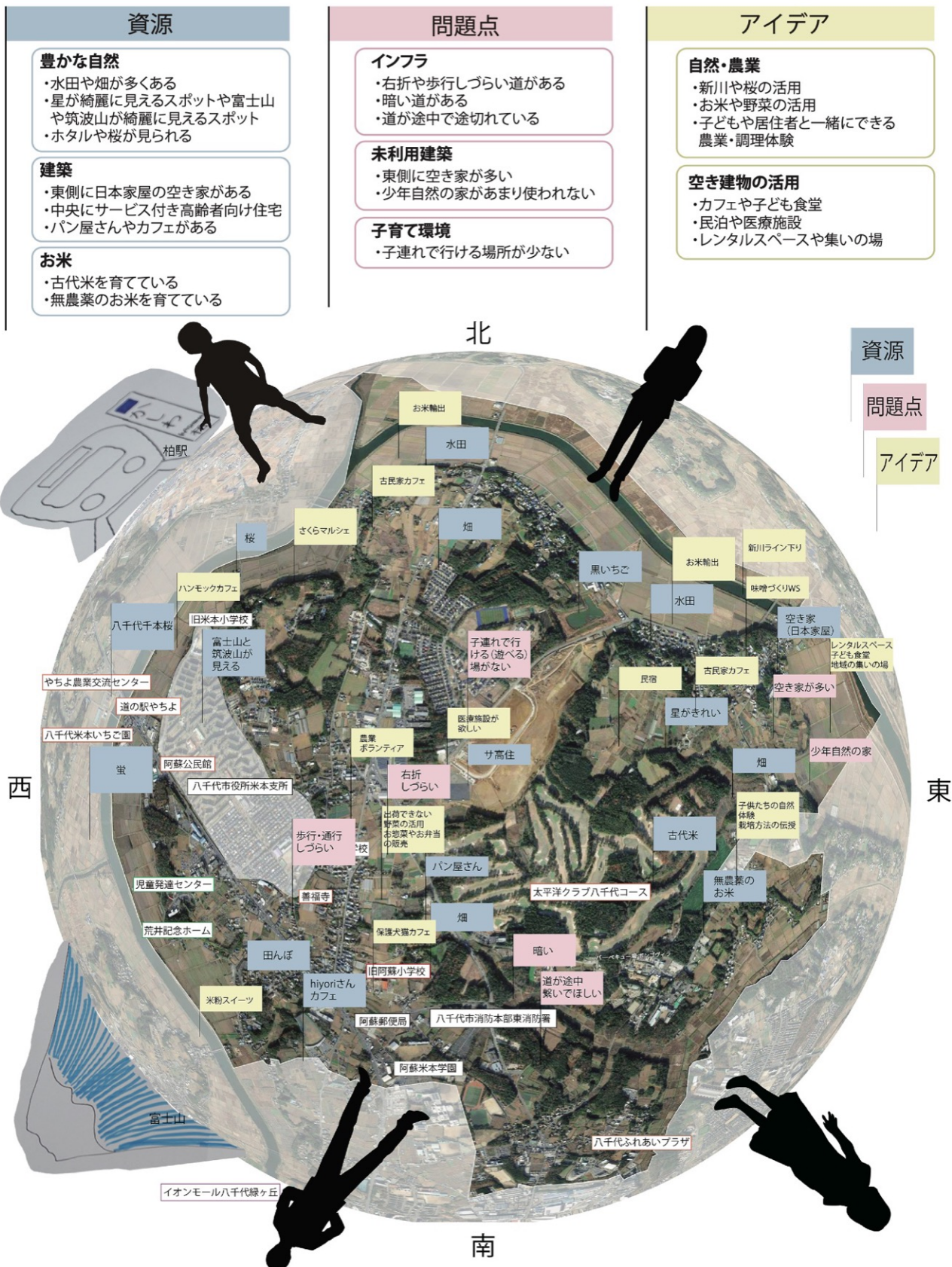
- ①周辺地域内で生産される農産物等の速やかな処理・貯蔵加工に必要な建築物です。
- ②市街化調整区域内の既存工場と密接な関係を持ち、これらの事業活動のために必要と認められる建築物です。
- ③地区計画の内容に適合する建築物です。ただし、地区計画の制定にはかなり時間がかかります。例えば、徳島県石井町の高川原西地区では既存集落の近接部かつ幹線道路沿道に商業施設誘致を目的として地区計画が策定されました。



徳島県石井町高川原西地区の地区計画

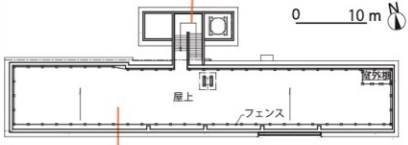
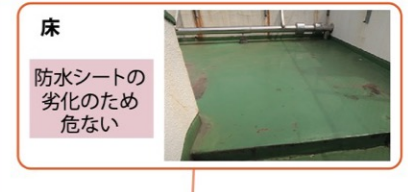
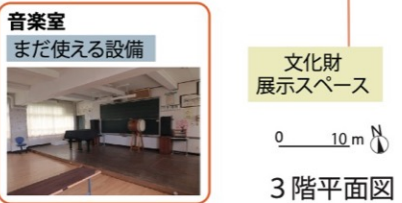
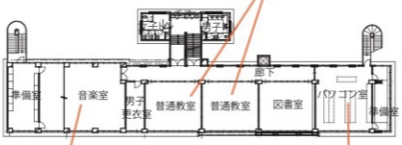
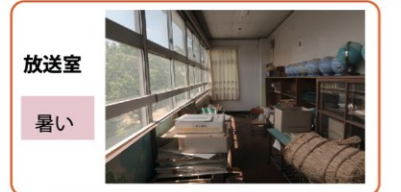
参考文献：浅野純一郎「市街化調整区域における地区計画制度活用の実態と課題」日本建築学会計画系論文集 635号、pp.169-176、2009.1

(2) 旧阿蘇小学校区の資源・問題点・まちづくりのアイデア



(3) 旧阿蘇小学校の資源・問題点・まちづくりのアイデア

資源	問題点	アイデア
<p>豊かな自然</p> <ul style="list-style-type: none"> ・けやきの木 ・印旛沼の形をした池 	<p>交通・動線について</p> <ul style="list-style-type: none"> ・道路を挟む敷地があるので防犯上危ない ・池の境界が分かりにくく、通路が狭い 	<p>自然・農業に関するアイデア</p> <ul style="list-style-type: none"> ・市民農園、レンタル畑 ・キャンプ、マルシェ、フリマ ・星座を見る会
<p>小学校活用時から残っているもの</p> <ul style="list-style-type: none"> ・築山、長い滑り台 ・体育館、音楽室がまだ使える ・自校給食のため料理スペースがある ・オリジナルキャラクターまもるくん ・トイレが綺麗 	<p>現在の校舎の状態に関して</p> <ul style="list-style-type: none"> ・渡り廊下が古いので不安 ・プールが故障中で汚れている ・屋上の防水シートが劣化している ・放送室内が日差しが強く暑い 	<p>施設や店舗などのアイデア</p> <ul style="list-style-type: none"> ・ちょっとした屋台やキッチンカー ・文化財展示スペース ・駐車場 ・太陽光発電 ・屋上ビアガーデン ・カルチャースクール、自習室 ・地元野菜のお料理教室



(4) 旧阿蘇小学校の活用イメージ

教室
シルバーサロン ●

第2運動場
農業体験教室 ●●
市民農園 ●
レンタル畑 ●

池
ビオトープ ●

保健室 ●
自習室 ●

RF 屋上
屋上

3階 3階

2階 2階

廊下 文化財展示スペース ●

第2運動場
ドッグラン ●●
第2運動場 ●●

第2運動場
農機具倉庫 ●

第2運動場
屋外テラス ●

プール
釣り堀 ●
魚の養殖 ●

職員室
① カフェ ●●●●●●●●



第1運動場
③ 屋台 ●●●
キッチンカー ●



ケヤキの木
ライトアップ ●
ツリーハウス ●

屋上

2
ピアガーデン
●●●●●●



- バーベキュー ●●
- 青空ヨガ教室 ●
- 太陽光発電 ●

- ワークショップで出たアイデア
- 連携部会で出たアイデア
- サウンディング調査で出たアイデア
- 自分の立場で選んだアイデア
- ロールプレイカードの役割の立場で選んだアイデア

- 2・3階の教室
→民間事業者活用ゾーン
- ワークスペース ●
 - レンタルスペース ●●
 - レンタルスタジオ ●
 - レンタル倉庫 ●

- 給食室 ●●●●
- 農業レストラン ●●●●

- 教室 ●●●●
- お弁当屋 ●

3 多世代交流の場 ●●●●

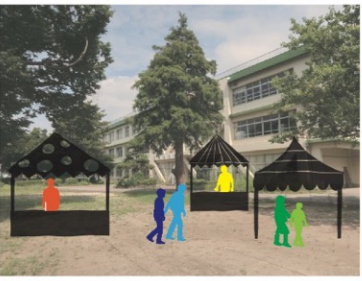
- 体操教室 ●●
- ママさんバレー ●
- レンタル体育館 ●●●●

- 離れの土地 ●●●●
- レンタル倉庫 ●
 - 文化財倉庫 ●

- 離れの土地 ●●●●
- 駐車場 ●●●●

第1運動場 ●●●●●●

2 マルシェ
フリーマーケット ●●●●●●



- 第1運動場 ●●●●●●
- 臨時駐車場 ●

利活用のコンセプト
「けやきの木を囲んだ
阿蘇地区のコミュニティ・プレイス」

(5) 旧阿蘇小学校活用に向けたコンセプト

けやきの木を囲んだ 阿蘇地区のコミュニティ・プレイス

149年続いた
小学校の長い歴史



旧阿蘇小学校の面影を残す

- ・旧阿蘇小資料館を併設
- ・シンボルツリー（けやきの木）の
ライトアップ・木陰などの有効活用

子どもたちの居場所

オープンスペースを
活用した農業体験

地域の人々が
集う場

阿蘇米本学園と関連させる

- ・阿蘇米本学園の補完機能
- ・自習室
- ・阿蘇米本学園のイベント時
に利用可能な臨時駐車場

- 多世代交流
- ・オープンカフェ

農を活かす

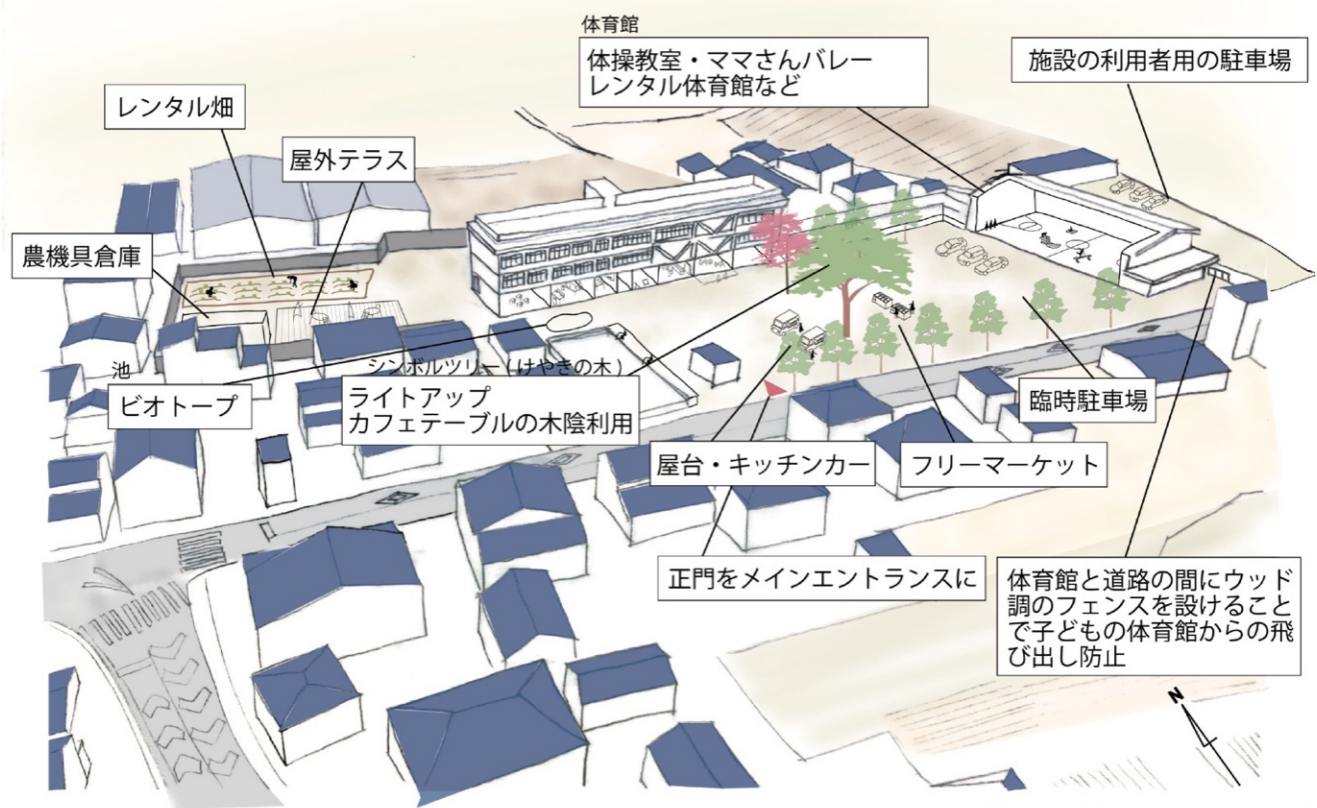
- ・農家レストラン
- ・レンタル畑
- ・農業体験を通して
子供達の食育を推進

阿蘇米本学園の近くに立地

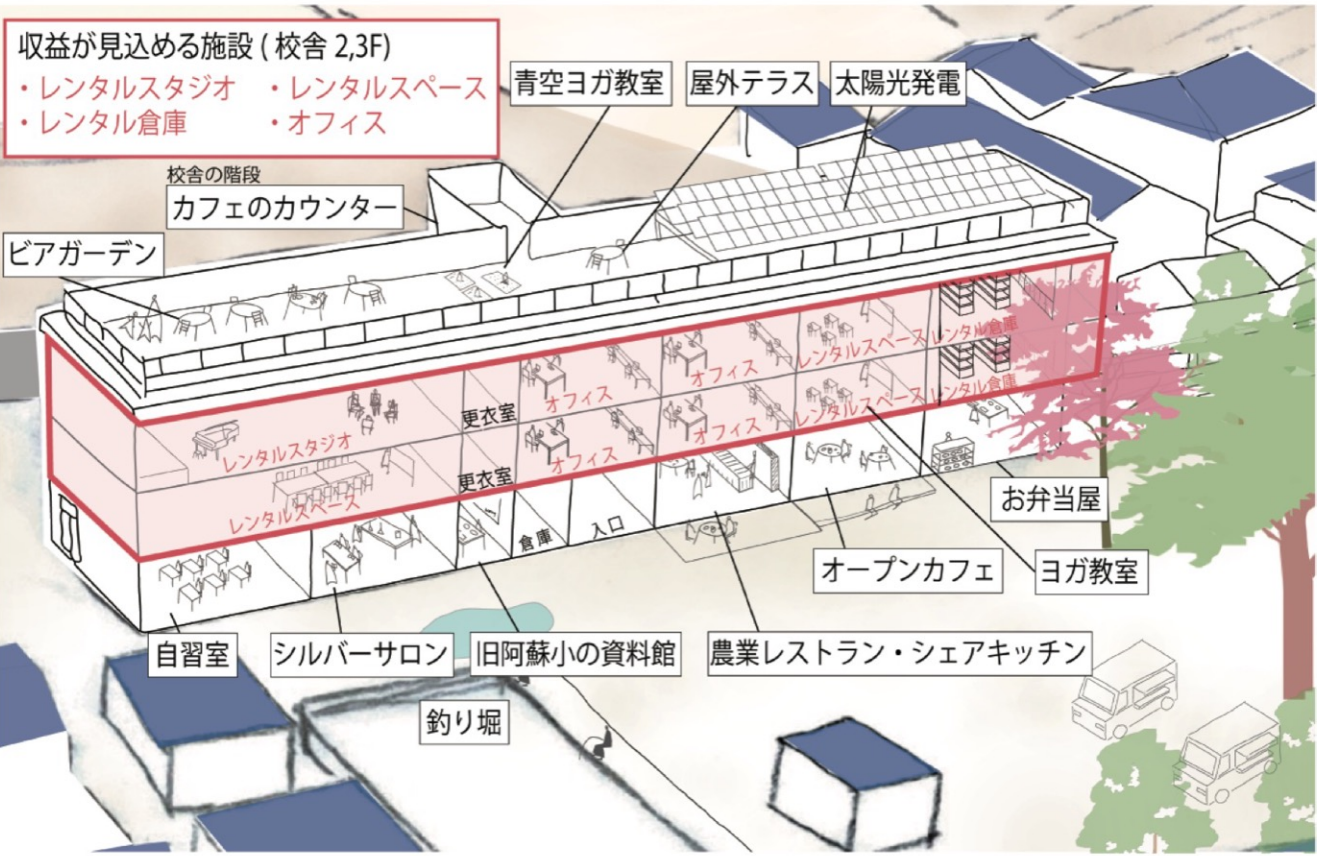


農村集落の近くに立地





外構・体育館の活用イメージ



旧校舎部分の活用イメージ

(6) 旧阿蘇小学校活用のためのアイデアカード

アイデアカード
旧阿蘇小学校

カフェ

● 参加者票
● ロールプレイ票

活用イメージ



写真：北海道東川町せんとびゅあ

実施主体

- ・カフェを開きたい人
- ・すでにカフェを運営した経験があるプロ

想定される利用者

- ・地域住民
- ・来訪者

票数：●●●●●●●●

実現までの課題

- ・キッチン初期費用が掛かる
- ・保健所の許可が必要になる
- ・認知してもらうまでが大変

アイデアの場所



シナリオ

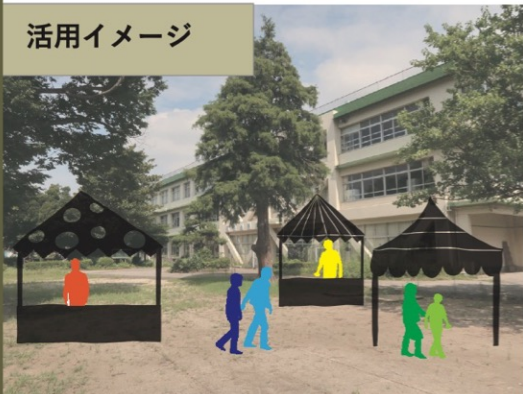
第1運動場や校舎1階などで実施します。継続的に運営するためには地元の特産物を使ったメニューの開発や、話題性のある飲み物など思わず来たくなるような特徴的な仕掛けが必要です。

アイデアカード
旧阿蘇小学校

マルシェ・フリーマーケット

● 参加者票
● ロールプレイ票

活用イメージ



実施主体

- ・地域住民
- ・農家
- ・PTA

想定される利用者

- ・地域住民
- ・来訪者

票数：●●●●●●●●

実現までの課題

- ・認知に時間がかかる
- ・雨天時対応を考える必要がある
- ・マルシェは競合する恐れがある

アイデアの場所



シナリオ

第1運動場や体育館でマルシェやフリーマーケットを開催します。農家の方や阿蘇米本学園のPTAの方が地元の野菜や手作りの作品などを売ります。まずは周知のため、単発的なイベントとして開催し、開催頻度を徐々に上げていくと効果的です。

ビアガーデン

活用イメージ



実施主体

- ・外部のプロの料理人
- ・地元住民

● 参加者票
● ロールプレイ票

実施までの課題

- ・テーブルやいすの保管場所が必要
- ・安全面を考慮して管理が必要
- ・開催期間を決める必要があります

想定される利用者

- ・地域住民
- ・来訪者

アイデアの場所

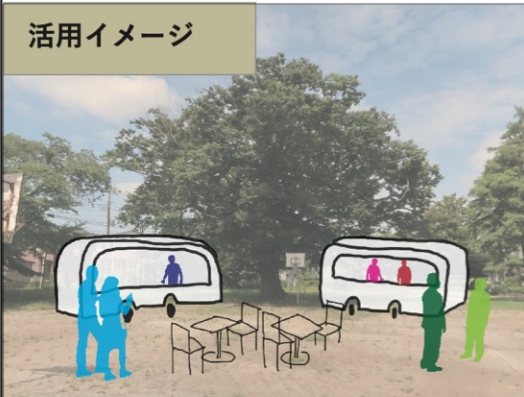


シナリオ

屋上を使ってビアガーデンを開催します。プロの料理人や、この場所でビアガーデンをやりたい人が出店します。お店がなくても、机や椅子が揃えばすぐにでも始められるのも魅力の一つです。

屋台・キッチンカー

活用イメージ



実施主体

- ・屋台やキッチンカーをすでに実施したことがあるプロ

● 参加者票
● ロールプレイ票

実施までの課題

- ・キッチンカーを呼べるキーマンが必要
- ・集客が見込めないと来てくれないので、最初が大変

想定される利用者

- ・地域住民
- ・来訪者

アイデアの場所



シナリオ

第1運動場、第2運動場を使って、屋台やキッチンカーを出店します。屋台やキッチンカーを所有するプロに来てもらいます。阿蘇米本学園の行事に合わせて出店することで集客が見込めます。また、SNSで発信するなど、情報発信し、多くの方に知ってもらうとより効果的です。

多世代交流の場

● 参加者票
● ロールプレイ票

活用イメージ



実施主体

- ・自治会
- ・保護者地域連携部会

票数： ● ● ● ● ●

実施までの課題

- ・イベント的に開催するか、定期的に開催するか
の検討が必要
- ・遊び道具の準備
やメンテナンス
が必要

想定される利用者

- ・地域住民
- ・自治会
- ・保護者地域連携部会

アイデアの場所



シナリオ

第1運動場や体育館を使って、多世代交流の場をつくります。高齢者が子どもたちにベーゴマやメンコなどの昔の遊びを教えます。阿蘇地区で開催されている地域イベントと連携して行うとより効果的です。

農家レストラン

● 参加者票
● ロールプレイ票

活用イメージ



実施主体

- ・農家
- ・主婦
- ・飲食店経営
- ・農協の婦人会

票数： ● ● ● ● ●

実施までの課題

- ・PRが重要
- ・内装工事のため
の資金集めが
必要

想定される利用者

- ・地域住民
- ・来訪者

アイデアの場所



シナリオ

土曜日・日曜日をメインにした農業レストランを誘致します。ランチやディナーの利用が見込めます。商工会議所と協力することで、レストランのPRだけでなく八千代市の特産品を外部にPRすることもできます。

レンタル体育館

活用イメージ



実施主体

- ・ 民間事業者

票数： ●●●

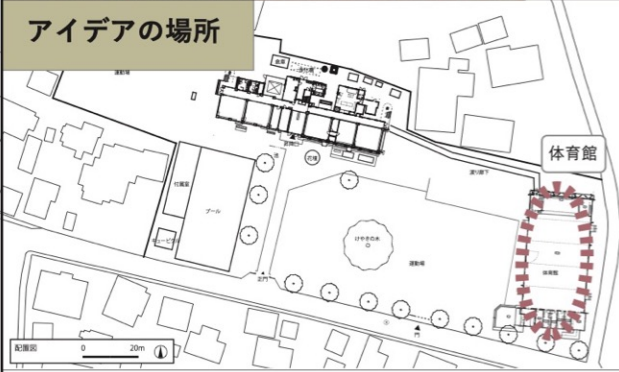
実施までの課題

改修の必要な場所がある

想定される利用者

- ・ 市民団体

アイデアの場所



シナリオ

体育館をレンタル体育館として活用します。休日や夜間に市民に有料で開放することで、地元のバレーボールチームやミニバスケットボールチームの活動場所になります。

イベント用臨時駐車場

活用イメージ



実施主体

- ・ 民間事業者
- ・ PTA

票数： ●●●

実施までの課題

- ・ 安全性の確保が重要
- ・ イベント時は交通整備が必要
- ・ 樹木の伐採や草刈り等の手入れが必要

想定される利用者

- ・ 施設利用者
- ・ 阿蘇米本学園の保護者

アイデアの場所

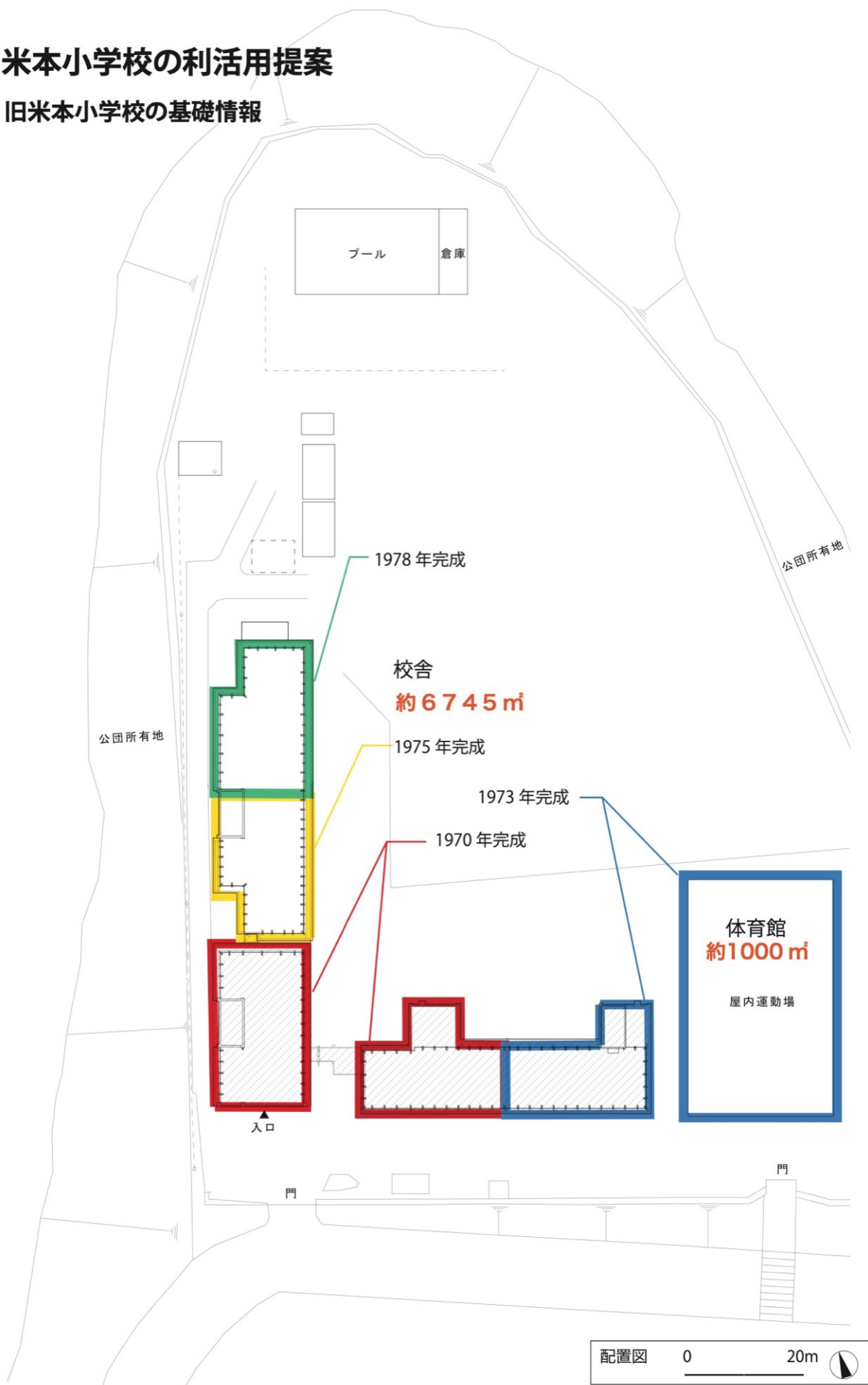


シナリオ

マルシェなど大イベント時には車の利用者が増加すると予測されます。そこで、施設利用者用の通常駐車場に加えて、第1運動場の一部を臨時駐車場として活用します。阿蘇米本学園の行事の際にも利用することが可能です。

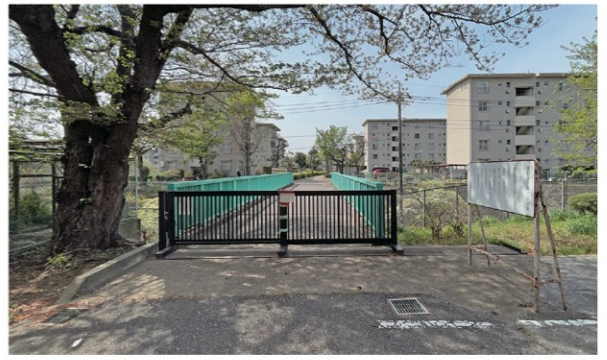
3.旧米本小学校の利活用提案

(1)旧米本小学校の基礎情報





校舎



東門は米本団地の遊歩道（リビングコア）に繋がっています。



校庭



体育館



正門から校舎を見る



教室の一部では特定非営利活動法人 わっかが朝食支援などの活動をしています。



理科館

<米本小学校の歴史>

- 1970年 八千代市立米本小学校開校
校舎（赤部分）完成
- 1973年 校舎、体育館（青部分）完成
- 1975年 校舎（黄部分）完成
- 1978年 校舎（緑部分）完成
- 2011年 体育館耐震改修完了
- 2013年 校舎耐震改修完了

(2) 旧米本小学校区の資源・問題点・まちづくりのアイデア

資源

団地全体

- ・団地の賃料や維持費が安く、スーパーなどの小売店や郵便局、支所が団地内にあり、生活がしやすい
- ・団地内に保育所や幼稚園があり、子育てしやすい
- ・元気なシルバー世代が多く住んでいる

遊歩道

- ・花壇が綺麗で、散歩コースに最適
- ・お祭り広場がある

その他

- ・防災道の駅がある
- ・旧米本小の校庭がドローン練習に使われている

問題点

団地全体

- ・交通の足がなく、団地外への通院や買い物が困難な高齢者が多い
- ・若年層の入居が少ない
- ・コンビニの前に若者が居座っており治安が悪い
- ・活気がない
- ・外来者用駐車場がない

遊歩道

- ・日陰がない

その他

- ・ボランティアの高齢化

アイデア

団地全体

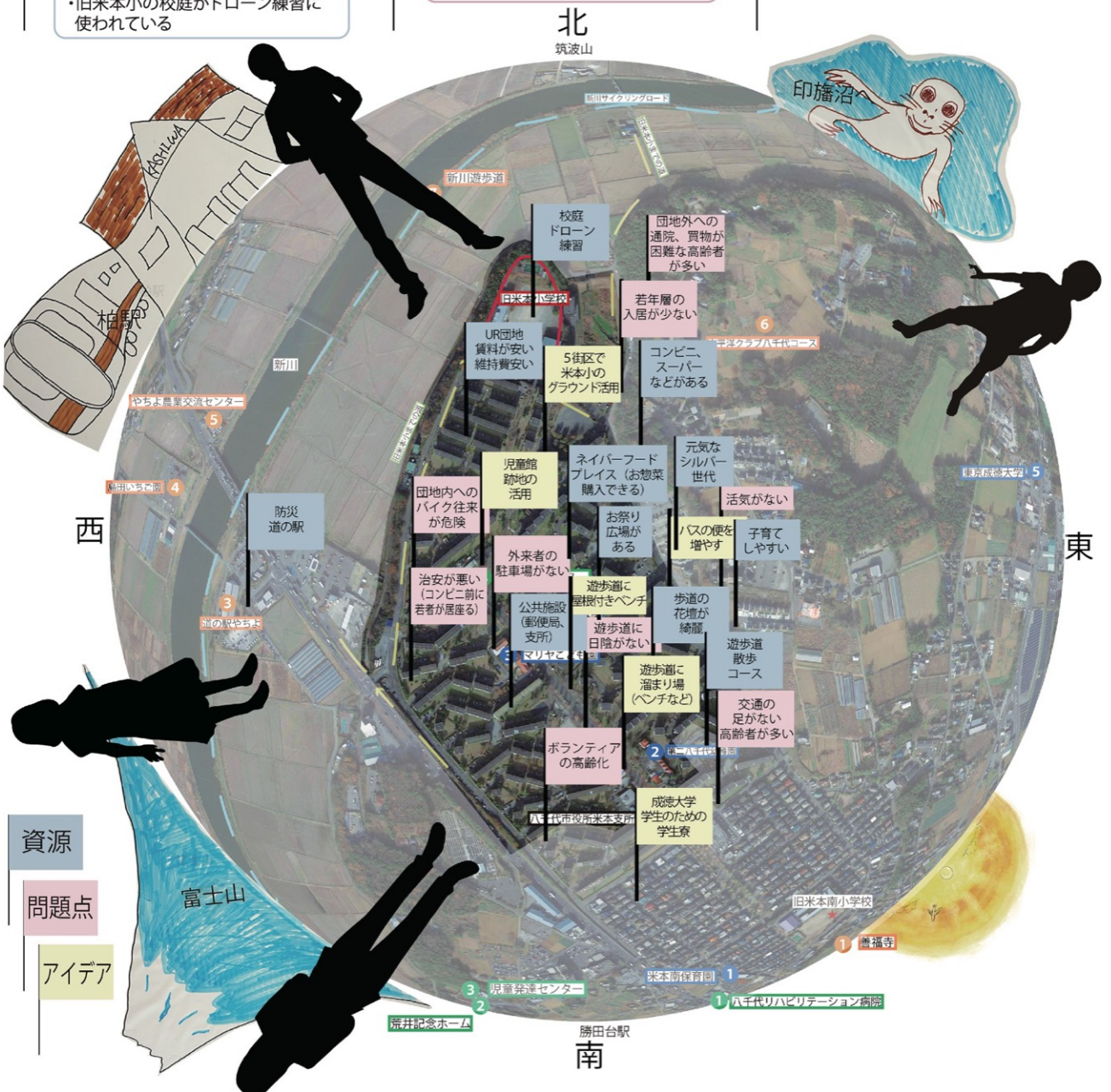
- ・児童館の跡地を活用する

遊歩道

- ・溜まり場をつくる
- ・屋根付きのベンチを設置する

その他

- ・5街区の住民で旧米本小のグラウンドを活用する



(3) 旧米本小学校の資源・問題点・まちづくりのアイデア



資源	問題点	アイデア
自然 <ul style="list-style-type: none"> 山菜が取れる 敷地周辺の木々 屋上から見える周辺の景色 	交通・導線 <ul style="list-style-type: none"> 体育館の段差 階段での移動 外部者は車がないと来訪しにくい 校門前の見通しが悪い 	高齢者向け(65歳~) <ul style="list-style-type: none"> 茶道 ・カラオケ 大人向け(20歳*~) <ul style="list-style-type: none"> 動画撮影スタジオ ピアガーデン コワーキングスペース 子供・青少年向け(~19歳*) <ul style="list-style-type: none"> 学童保育 児童用の図書館
小学校の遺産 <ul style="list-style-type: none"> 遊具、一輪車 児童図書 音楽室の楽器 図工室の機材 	校舎の状態 <ul style="list-style-type: none"> 廊下が暗い(1~3階) 草木の管理ができていない 	親子向け <ul style="list-style-type: none"> プールの活用 キャンプ場
		多世代向け <ul style="list-style-type: none"> 花火大会 避難所 図工カルチャースクール

(4) 旧米本小学校の活用イメージ

運動場

2 キャンプ場 ●●●



3 レンタル運動場 ●●



利用者用駐車場

3 駐車場
移動販売 ●

遊歩道(リビングコア)

3 体育館 ●●
レンタル運動場 ●●
合宿施設(運動) ●●

1 ピアガーデン ●●●●●

屋上



星を見る会 ●

花火大会の鑑賞スペース ●

キャンプ場 ●

太陽光発電 ●

1階 家庭科教室 シェア ● ●
配膳室 キッチン ● ●
保健室 ランドリー ● ●
職員室 子ども食堂 ● ●
高齢者施設 ● ●

(5) 旧米本小学校活用に向けたコンセプト

多世代が集う見晴らしの良い賑わいの場

- ・高齢者が多く、子育て世帯が少ない
- ・外国人が多く住んでいる

- ・台地の先端に位置し
- ・周辺に民家が少ない
- ・騒音を気にしなくていい

地域の交流を促す

高齢者向け

- ・診療所（月1程度の健康診断）

子育て世帯向け

- ・民間児童クラブ
- ・民間児童図書館

外国人向け

- ・外国人向けの交流センター

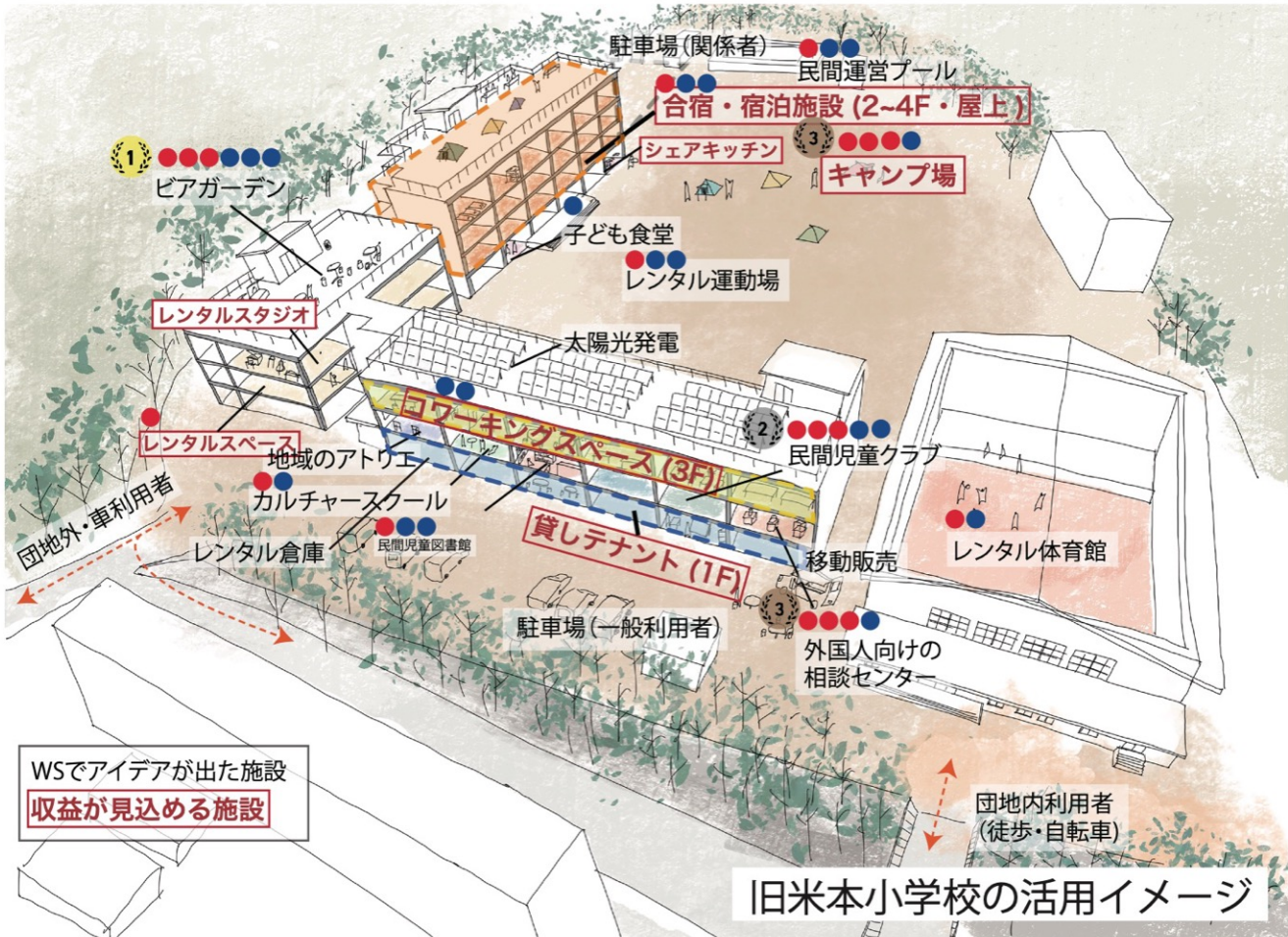
多世代向け

- ・ビアガーデン
- ・カルチャースクール

外部向け

- ・宿泊施設
- ・合宿施設
- ・レンタル運動場
- ・キャンプ場

見晴らしの良さを活かして外部から人を呼び込む



ビアガーデン

● 参加者票
● ロールプレイ票

活用イメージ



実施主体

- ・民間企業
- ・NPO 法人
- ・団体住民

票数：●●●●●●●●

実施までの課題

- ・事業者の選定
- ・保健所検査が必要
- ・開催時期が限られる
- ・集客可能人数が限られる

想定される利用者

- ・団地住民
- ・宿泊施設利用者
- ・団地外部の人（バスがあれば）

アイデアの場所



運動場+屋上
0m 5m 15m 30m

シナリオ

春～秋に実施します。花火大会の鑑賞や星を見る会なども同時に行うことで、団地内の高齢者や子ども、子育て世代の交流のきっかけとなります。

キャンプ場

● 参加者票
● ロールプレイ票

活用イメージ



実施主体

- ・民間事業者
- ・管理者

票数：●●●●●

実施までの課題

- ・キャンプサイトの区画整理が必要
- ・ゴミの処理が大変
- ・トイレが遠い

想定される利用者

- ・団地住民
- ・団地外部の人

アイデアの場所



運動場

0m 5m 15m 30m

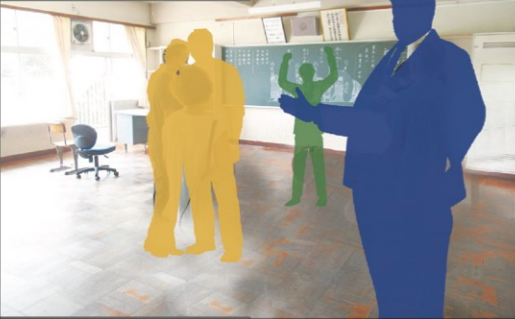
シナリオ

周辺に民家が少ないことから、騒音を気にせずキャンプを行うことができます。キャンプ用の食材は、近くの「道の駅やちよ」で買ってもらい、八千代の特産物の地産地消に貢献します。

外国人向けの相談センター

● 参加者票
● ロールプレイ票

活用イメージ



実施主体

- ・ NPO 法人
- ・ 社会福祉協議会
- ・ 団地ボランティア

票数：●●●●●

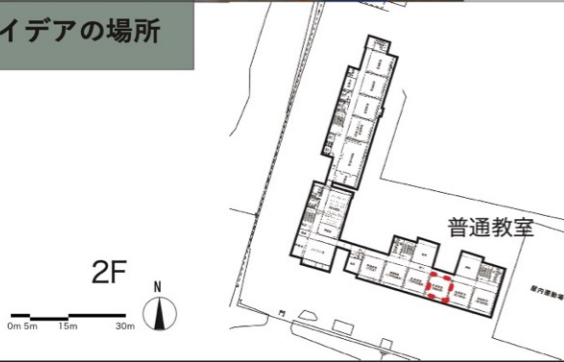
実施までの課題

- ・ 通訳が必要
- ・ 外国人とのコミュニケーションが難しい
- ・ 多言語で校内図や案内板を作る必要がある

想定される利用者

- ・ 団地住民
(日本人と外国人)

アイデアの場所



シナリオ

土日限定、予約制で開設します。クリスマス会などのイベントを開き、子どもを通して団地に住んでいる外国人と日本人の交流を図ります。

民間児童クラブ

● 参加者票
● ロールプレイ票

活用イメージ



実施主体

- ・ 米本団地自治会
- ・ 民間企業

票数：●●●●●

実施までの課題

- ・ 先生の確保
- ・ 怪我の危険性
- ・ 利用者集め

想定される利用者

- ・ 幼児～小学生

アイデアの場所



シナリオ

平日の午後に開き、幼児～小学生が放課後に遊べる居場所となります。学童と異なり、年齢問わず誰でも来ることが可能です。不定期で折り紙教室などのイベントも開きます。

レンタル運動場

● 参加者票
● ロールプレイ票

活用イメージ



実施主体

- ・民間企業

票数：●●●

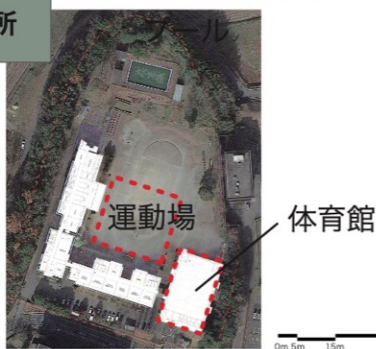
実施までの課題

- ・使う人の募集
- ・安全の確保
- ・ルール作り（使用に当たって）
- ・誰が管理するか

想定される利用者

- ・学生
- ・地域内の住民
- ・民間の企業

アイデアの場所



シナリオ

学生や団地住民、民間企業等が体育館・運動場・プールを予約制で借り、イベントなどを開催することができます。

カルチャースクール

● 参加者票
● ロールプレイ票

活用イメージ



実施主体

- ・米本団地自治会
- ・講師

票数：●●

実施までの課題

- ・事業者を入れるかどうか
- ・講師の確保
- ・生徒集め

想定される利用者

- ・高齢者
- ・子供
- ・外国人

アイデアの場所



シナリオ

米本地域の住民が得意分野の講師となり、茶道や華道などの教室を開きます。高齢者や子ども、外国人など多様な人々の交流施設となります。

宿泊施設

● 参加者票
● ロールプレイ票

活用イメージ



実施主体

- ・ 民家企業

票数：●●●

実施までの課題

- ・ 教室のリフォーム

想定される利用者

- ・ 家族連れ
- ・ 学生

アイデアの場所



シナリオ

主に、米本団地外部の家族連れや、東京圏内の学生の為の合宿施設として北側2~4階を使用します。完全予約制にすることで、効率よく運営します。

民間運営プール

● 参加者票
● ロールプレイ票

活用イメージ



実施主体

- ・ 民間企業

票数：●●●

実施までの課題

- ・ 施設の整備
- ・ リスクマネジメント

想定される利用者

- ・ 米本団地及び周辺の市民

アイデアの場所



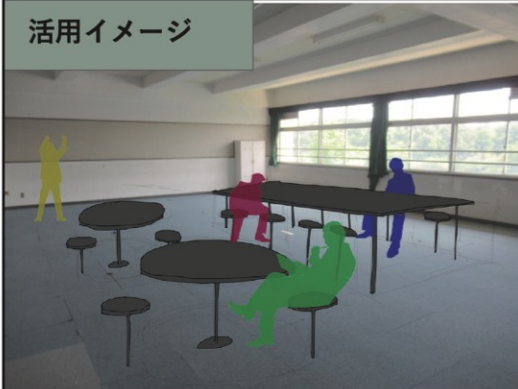
シナリオ

夏季限定で、米本団地やその周辺の市民に対してプールを開きます。また、近隣小学校の授業での利用のために貸し出しも行います。

コワーキングスペース

● 参加者票
● ロールプレイ票

活用イメージ



実施主体

- ・ 民間企業

票数：●●●

実施までの課題

- ・ パソコン等の機材の準備
- ・ 集客

想定される利用者

- ・ サラリーマン
- ・ 起業家

アイデアの場所



シナリオ

西棟校舎の3階をコワーキングスペースとして毎日運営します。在宅ワークをする人の仕事場だけでなく、起業を志している人の仮のオフィスとしても使うことができます。

民間児童図書館

● 参加者票
● ロールプレイ票

活用イメージ



実施主体

- ・ 自治会
- ・ ボランティア

票数：●●●

実施までの課題

- ・ 選書
- ・ 児童館に機能が近い

想定される利用者

- ・ 団地内住民
- ・ 子供

アイデアの場所

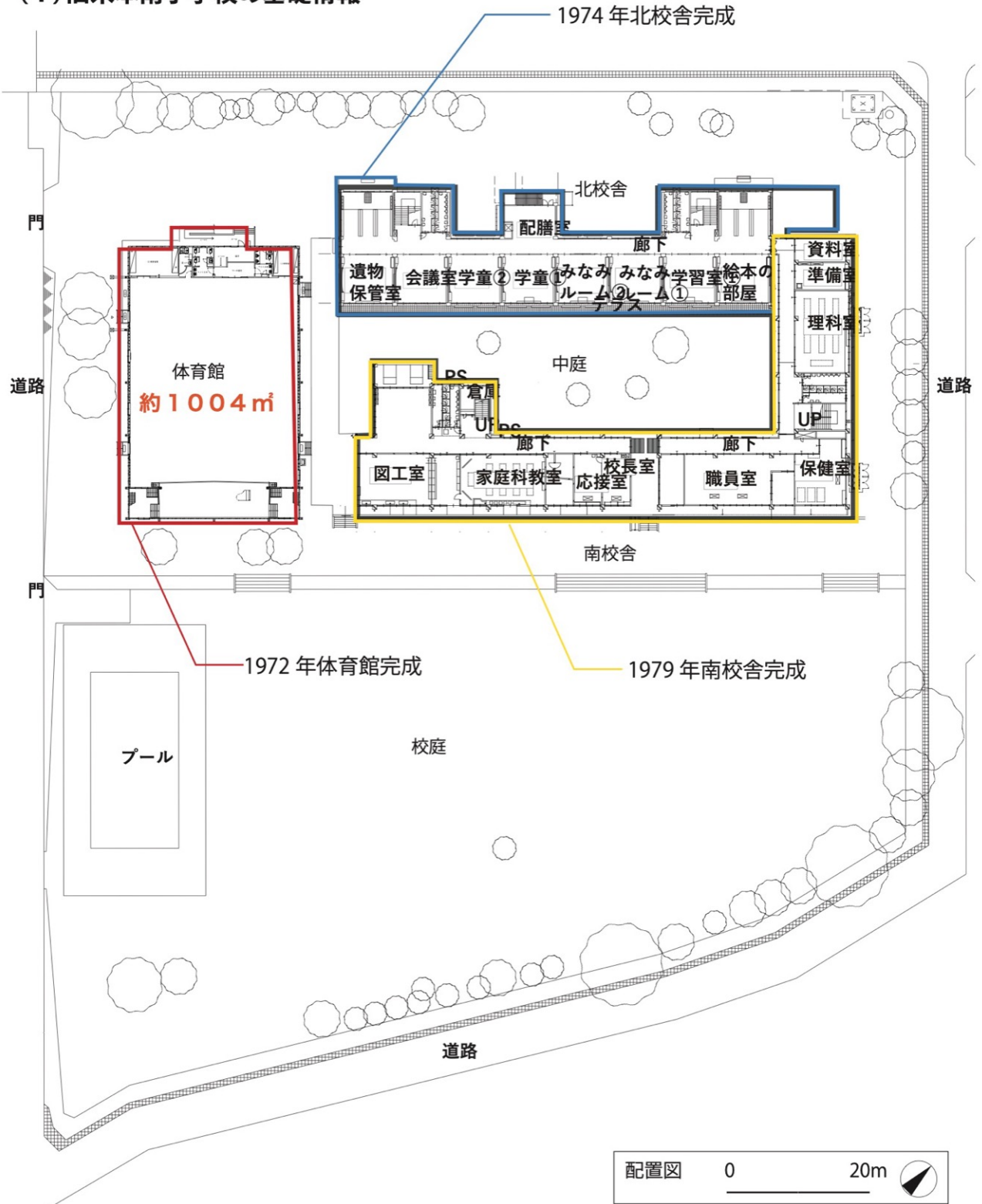


シナリオ

旧米本小学校に残っている図書を再利用し、毎日、放課後に、図書スペースとして解放します。

4.旧米本南小学校の利活用提案

(1)旧米本南小学校の基礎情報





校舎



中庭



校門



校庭



音楽室



体育館

<米本南小学校の歴史>

1970年 八千代市立米本南小学校として開校

新校舎完成・移転

1972年 体育館完成(赤部分)

1974年 第3期増築校舎完成(青部分)

1976年 第4期増築校舎完成(黄部分)

1979年 第5期増築校舎完成

1982年 北校舎廊下床張り替え工事

2012年 **体育館・北校舎耐震補強工事完了**



周辺は住宅地

(2) 旧米本南小学校区の資源・問題点・まちづくりのアイデア

資源

商業・サービス施設

- ・レストラン／学習塾
／コインランドリー

公園・農地

- ・親族が遊んでいた公園や時計台
→「馴染み深い」、「思い出深い」
- ・団地外周辺の農地では野菜作り
に適した場所が存在

問題点

道路

- ・旧小学校の北東に位置する道路の道幅が狭い
- ・旧小学校周辺では「ミラーが曇っている」、
「急な坂による不注意」が見受けられる

商業・サービス施設

- ・スーパーの品揃えが不十分
- ・他学区との交流施設がない
- ・コンビニの閉店、16号沿いに施設がないこと
- ・施設の老朽化

その他

- ・米本第一公園付近では防犯カメラが少ないこと
- ・飲酒している人やマナーの悪い人がいる

アイデア

医療・福祉

- ・旧小学校を「リハビリ施設」・「日替わり
病院」・「高齢者施設」として活用する
- ・郵便局付近に「薬局」・「病院」を整備する

趣味・交流

- ・「コワーキングスペース」や「読書空間」
といった静かな場所が欲しい
- ・「ジム」や「ドックラン」といった運動や
アクティブな場所が欲しい
- ・「レンタル菜園」など農的空間が欲しい

交通

- ・バスの路線延長や団地内巡回バスの運行
- ・駅の開通や駐車場を増やす

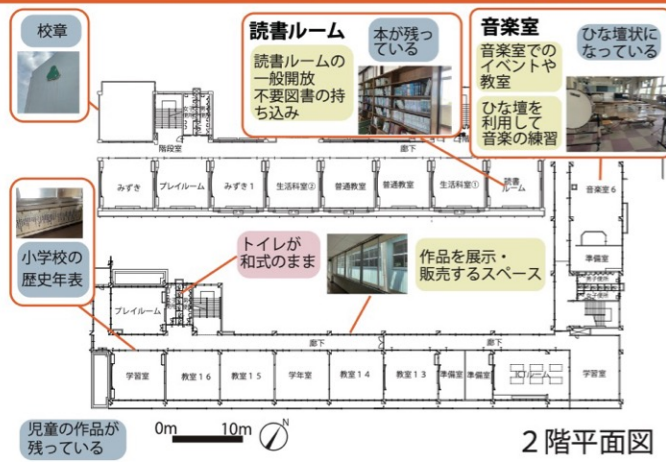


(3) 旧米本南小学校の資源・問題点・まちづくりのアイデア

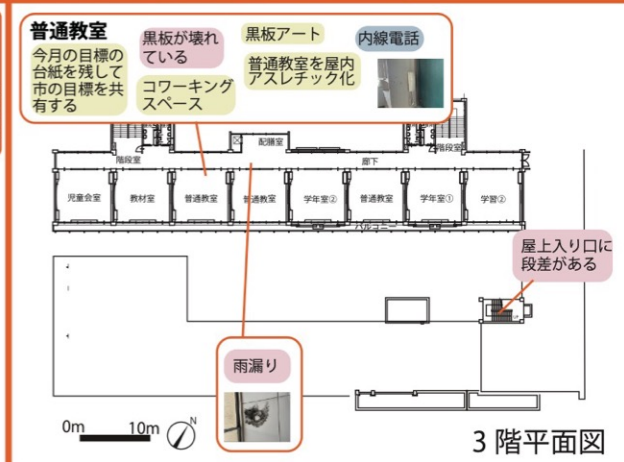
資源	問題点	アイデア
あそび・思い出 <ul style="list-style-type: none"> ・築山 ・めがね橋 ・卒業制作 ・児童作品 	屋外 <ul style="list-style-type: none"> ・雑草 ・フェンスの老朽化 ・段差がある個所がある 	屋外 <ul style="list-style-type: none"> ・ドッグラン ・プールの利活用 ・活用開始時の記念撮影
設備・備品 <ul style="list-style-type: none"> ・音楽室の楽器 ・図書室の本 ・家庭科室のガスコンロ 	屋内 <ul style="list-style-type: none"> ・トイレが和式で使いづらい ・黒板が壊れている ・雨漏りがある 	普通教室 <ul style="list-style-type: none"> ・黒板アート ・室内アスレチック ・コワーキングスペース
その他 <ul style="list-style-type: none"> ・校章 ・災害用設備 		その他 <ul style="list-style-type: none"> ・宿題や自由研究の場 ・音楽練習の場 ・美術展示の場



1階平面図



2階平面図



3階平面図

(4) 旧米本南小学校の活用イメージ

中庭

レンタル菜園 ●●

利用者用駐車場

遊歩道(リビングコア)

屋上

ビアガーデン ●●

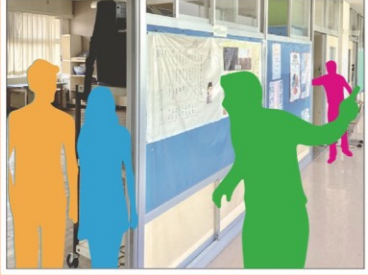
花火天体観測 ●●

屋上

2階

2階教室

2 オリエンテーリング ●●●●



2 屋内アスレチック ●●●●



3 ジム ●●●●

3 コワーキングスペース ●●●●

3 音楽スタジオ ●●●●

3 団体・サークルの活動の場所 ●●●●

民間図書コーナー ●●

学習施設 ●●

eスポーツルーム ●

保育園 ●

校門

団地内循環バス ●

体育館・1階教室

2 多世代交流の場 ●●●●



イベントルーム ●

北棟屋上
太陽光発電

北棟
民間事業者エリア

1階の教室

3 長期休みの学びの場 ●●●



- ワークショップで出たアイデア
- 連携部会で出たアイデア
- サウンディング調査で出たアイデア
- 自分の立場で選んだアイデア
- ロールプレイカードの役割の立場で選んだアイデア

1階教室・中庭

1 お食事処 ●●●●●



運動場

2 キャンプ場・BBQ ●●●●



3 ドッグラン ●●●

運動会・水あそび ●

商業施設 ●

1階家庭科教室

3 料理教室 ●●●

利活用のコンセプト
閑静な中庭からはじまる
みんなのリビング

(5) 旧米本南小学校活用に向けたコンセプト

閑静な中庭からはじまるみんなのリビング

リビングコアの先端に位置する

リビングコアの両端に旧小学校があることはアクセスも良好で、交流・滞留空間の場所として利用されやすい。



住宅地に位置する

住宅地内に位置するため、気軽に立ち寄ることができる。一方で匂いや騒音などから静かな環境を守る必要がある。



旧米本南小学校の中庭

2棟の校舎に囲まれた中庭が特徴的である。以前は飼育小屋や植物が栽培されていた。



閑静な中庭からはじまるみんなのリビング

米本団地内住民
周辺住民のための

中庭を活かした
お食事処・レンタル菜園
(地域のリビング)

趣味や交流のための
キャンプ・BBQ場
屋内オリエンテーリング
多世代交流の場・学習の場

青：地域向けの施設
(レストラン・屋内アスレチック・多世代交流の場等)

キャンプ・BBQ

ドッグラン

屋内アスレチック

多世代交流の場

多世代交流の場

長期休みの学びの場

ジム

バス停

シェアキッチン・レストラン

赤：民間事業者ゾーン
(例：障がい者支援施設など)

中庭は誰もが使える地域のリビングとして、飲食スペースや畑等を設置。

団地内の遊歩道(リビングコア)との関係を強化

(6) 旧米本南小学校活用のためのアイデアカード

お食事処

● 参加者票
● ロールプレイ票

活用イメージ



実施主体

- ・民間企業
- ・地域の飲食店

票数： ● ● ● ● ●

実施までの課題

- ・方向性を定める
- ・従業員の募集
- ・仕入れ先の検討
- ・価格設定の検討

想定される利用者

- ・地域住民

アイデアの場所



シナリオ

地域の飲食店の方や学校給食を作っていた方と民間企業が連携して朝と夕方に料理を提供します。朝は主に高齢者向けに、夕方は子供連れの家庭向けに展開します。調理場所を家庭科室に、飲食スペースを中庭に設け、心地良い自然の中で食事ができるようにします。

キャンプ場・BBQ

● 参加者票
● ロールプレイ票

活用イメージ



実施主体

- ・民間企業

票数： ● ● ● ● ●

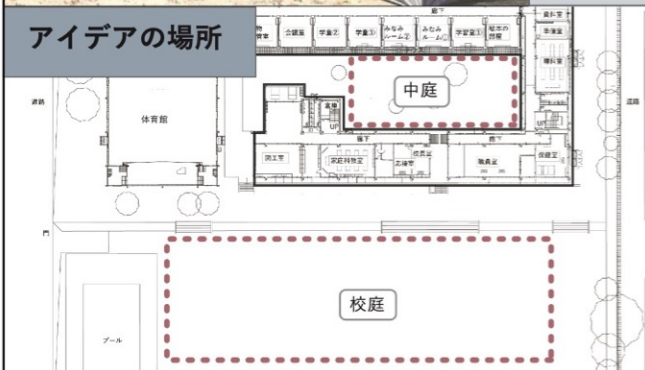
実施までの課題

- ・火の利用の許可
- ・設営などの準備
(水を汲む場所、机やイス、調理器具などの備品)

想定される利用者

- ・地域住民
- ・観光客
- ・小中学生（屋外学習）

アイデアの場所



シナリオ

地域住民から観光客まで幅広く利用者を想定しています。キャンプ場は休日、平日関係なく営業し、気軽に非日常の体験ができるような場にします。BBQ場は休日のみ開き、中庭の飲食店やピアガーデンと連携して利用できるようにします。

屋内オリエンテーリング

● 参加者票
● ロールプレイ票

活用イメージ



実施主体

- ・ 市民活動組織

票数： ● ● ● ● ●

実施までの課題

- ・ 備品の準備
- ・ 企画・内容・目的の検討

想定される利用者

- ・ 地域住民
- ・ 小学校の卒業生
- ・ 阿蘇米本学園の生徒や先生

アイデアの場所



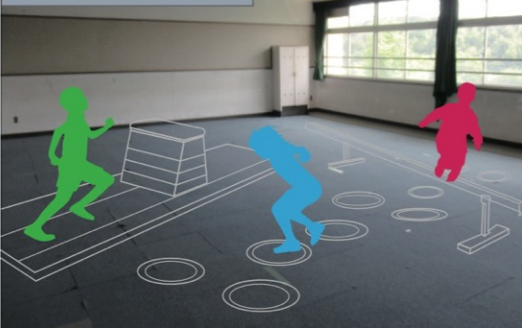
シナリオ

南側校舎の2階部分に屋内アスレチックと併設します。場の管理を民間企業が行い、市民団体が企画を持ち込み実施します。企画はお化け屋敷や緑日、卒業生をターゲットに思い出を振り返るような企画をするなど子供から大人まで楽しめるイベントを想定しています。

屋内アスレチック

● 参加者票
● ロールプレイ票

活用イメージ



実施主体

- ・ 市民活動組織

票数： ● ● ● ● ●

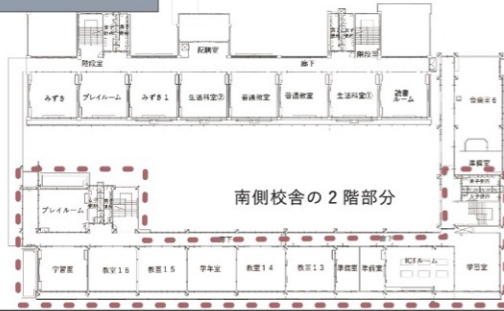
実施までの課題

- ・ アスレチック遊具の管理を持続的に行うための検討

想定される利用者

- ・ 地域住民

アイデアの場所



シナリオ

子供やその家族が天候によらず遊べる場所として屋内アスレチックを設置します。屋内オリエンテーリングと併設し、地域の娯楽の場所として展開します。主に民間企業が運営して地域の高齢者などが見守りなどで協力して運営していきます。年齢に応じたコースを用意して幅広い年代の子供が遊べるようにします。

多世代交流の場

● 参加者票
● ロールプレイ票

活用イメージ



実施主体

- ・ 市民活動組織

票数： ● ● ● ●

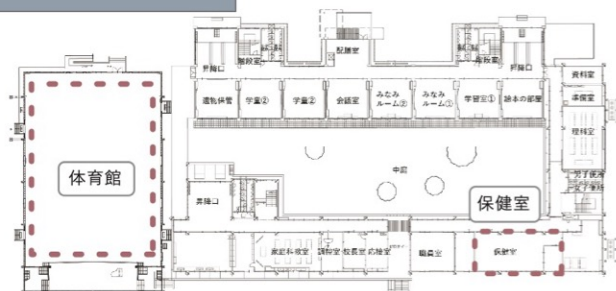
実施までの課題

- ・ ターゲットの検討（子供向け、シニア向け、外国人向け）
- ・ コンテンツの検討（何をするか）

想定される利用者

- ・ 小中高生
- ・ 家族やと友人と来場

アイデアの場所



シナリオ

市民活動組織が校舎一階部分にて民間企業が場の管理をし、地域の市民活動団体が利用します。校舎の1階部分や体育館を使い、平日の夕方や休日に活動します。スマホ講座、子育てサロン、昔遊びなど、世代の異なる人が集まり、教え合ったり交流したりできる場所として、地域コミュニティの形成に貢献します。

長期休みの学びの場

● 参加者票
● ロールプレイ票

活用イメージ



実施主体

- ・ 親御さんの会

票数： ● ● ●

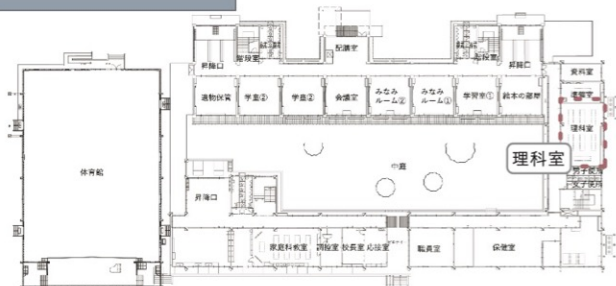
実施までの課題

- ・ 先生や講師をしてくれるボランティアの募集
- ・ 薬品を使う場合の安全性

想定される利用者

- ・ 地域の小中学生

アイデアの場所



シナリオ

夏休みや休日に、理科室の機器などを使って子供に簡単な実験や体験をしてもらおう場を作ります。小学生が地域の大学生や大人と協力して自由研究を進めたり、授業型のイベントを開催します。