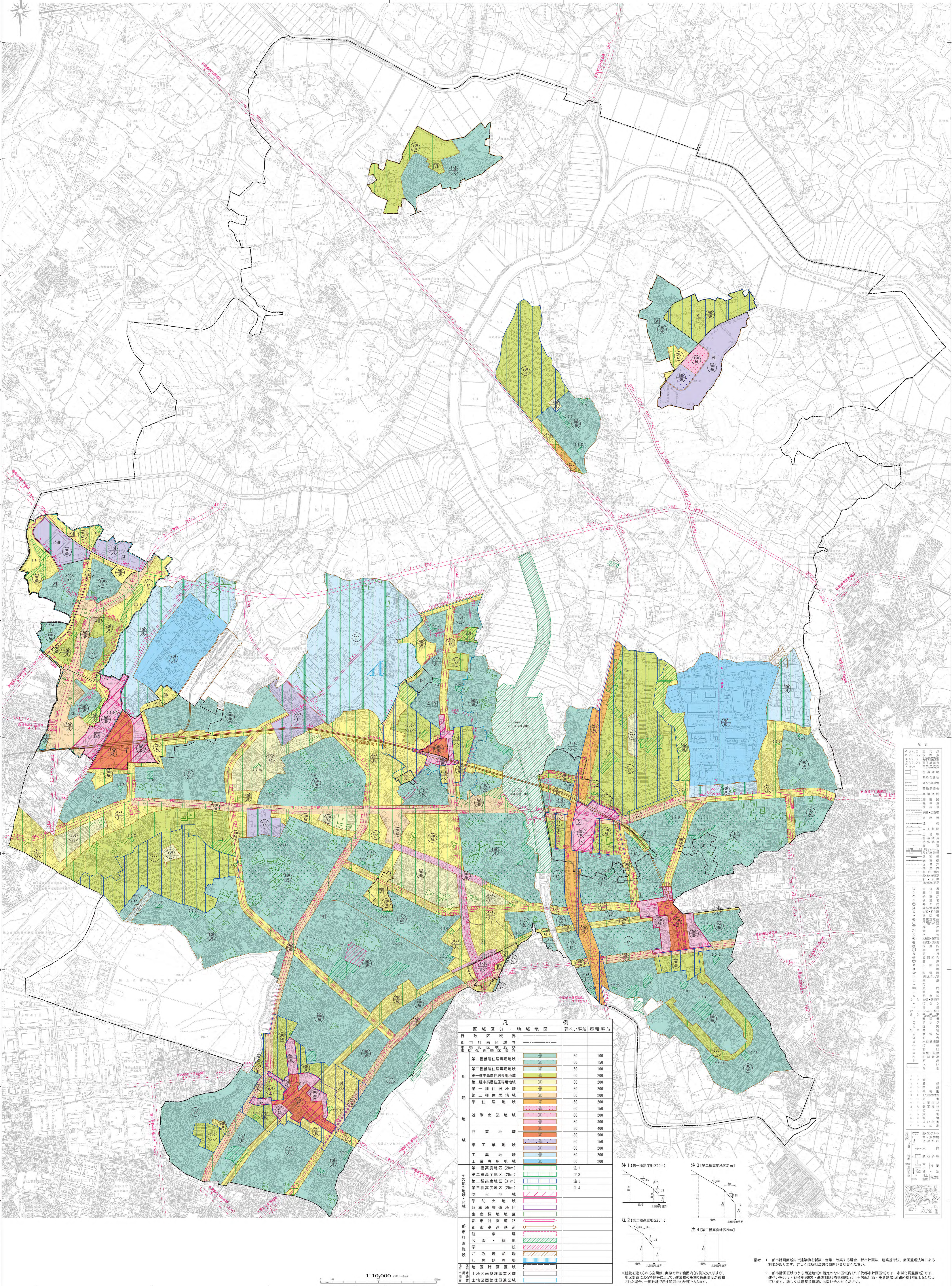
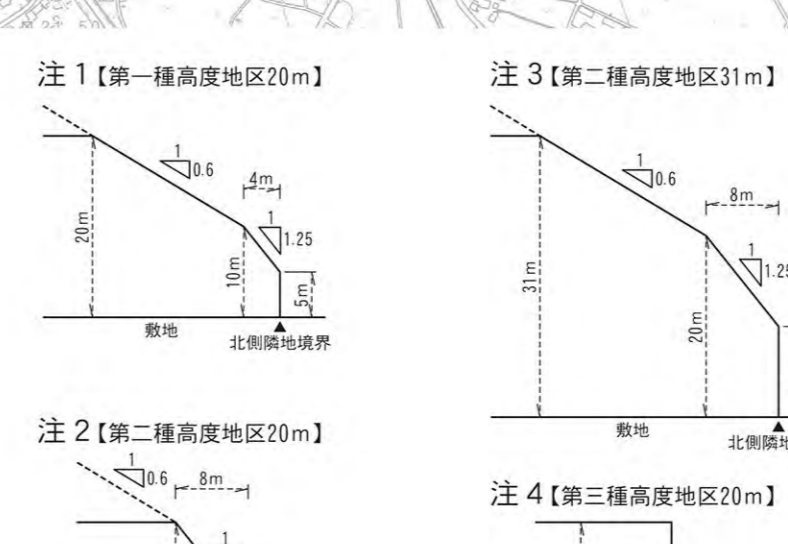


八千代都市計画図

令和五年三月作成



凡例	区域区分・地域地区	建ぺい率%	容積率%
行政区域界	-----		
都市計画区域界	-----		
市街化区域界	-----		
第一種低層住居専用地域	[Green]	50	100
第二種低層住居専用地域	[Light Green]	60	150
第三種低層住居専用地域	[Yellow-Green]	50	100
第一種中高層住居専用地域	[Yellow]	60	200
第二種中高層住居専用地域	[Light Yellow]	60	200
第一種住居地域	[Light Green]	60	200
第二種住居地域	[Yellow]	60	200
単独住居地域	[Orange]	60	150
近隣商業地域	[Light Orange]	80	200
商業地域	[Orange]	80	300
準工業地域	[Light Orange]	80	400
工業地域	[Orange]	80	500
工業専用地域	[Light Orange]	60	200
第一種高度地区(20m)	[Blue]	注1	
第二種高度地区(20m)	[Light Blue]	注2	
第三種高度地区(31m)	[Light Blue]	注3	
第四種高度地区(20m)	[Light Blue]	注4	
防火地域	[Pink]		
準防火地域	[Light Pink]		
駐車場地域	[Light Green]		
生産緑地地区	[Light Green]		
都市計画道路	[Red]		
都市計画高速道路	[Red]		
駐車場	[Light Green]		
公園・緑地	[Light Green]		
施設	[Light Green]		
地区計画区域	[Light Green]		
土地整理事業区域	[Light Green]		
土地整理促進区域	[Light Green]		



備考 1. 都市計画区域内で建築物を新築・増築・改築する場合、都市計画法、建築基準法、区域整頓法等による制限があります。詳しくは各自治体にお問い合わせください。
 2. 都市計画区域のうち用途地域の指定のない区域(八千代都市計画区域では、市街化調整区域)は、建ぺい率60%・容積率200%・高さ制限(敷地幅員20m・勾配1:25・高さ制限(道路幅員)勾配1:5となつております。詳しくは建築指導課にお問い合わせください。