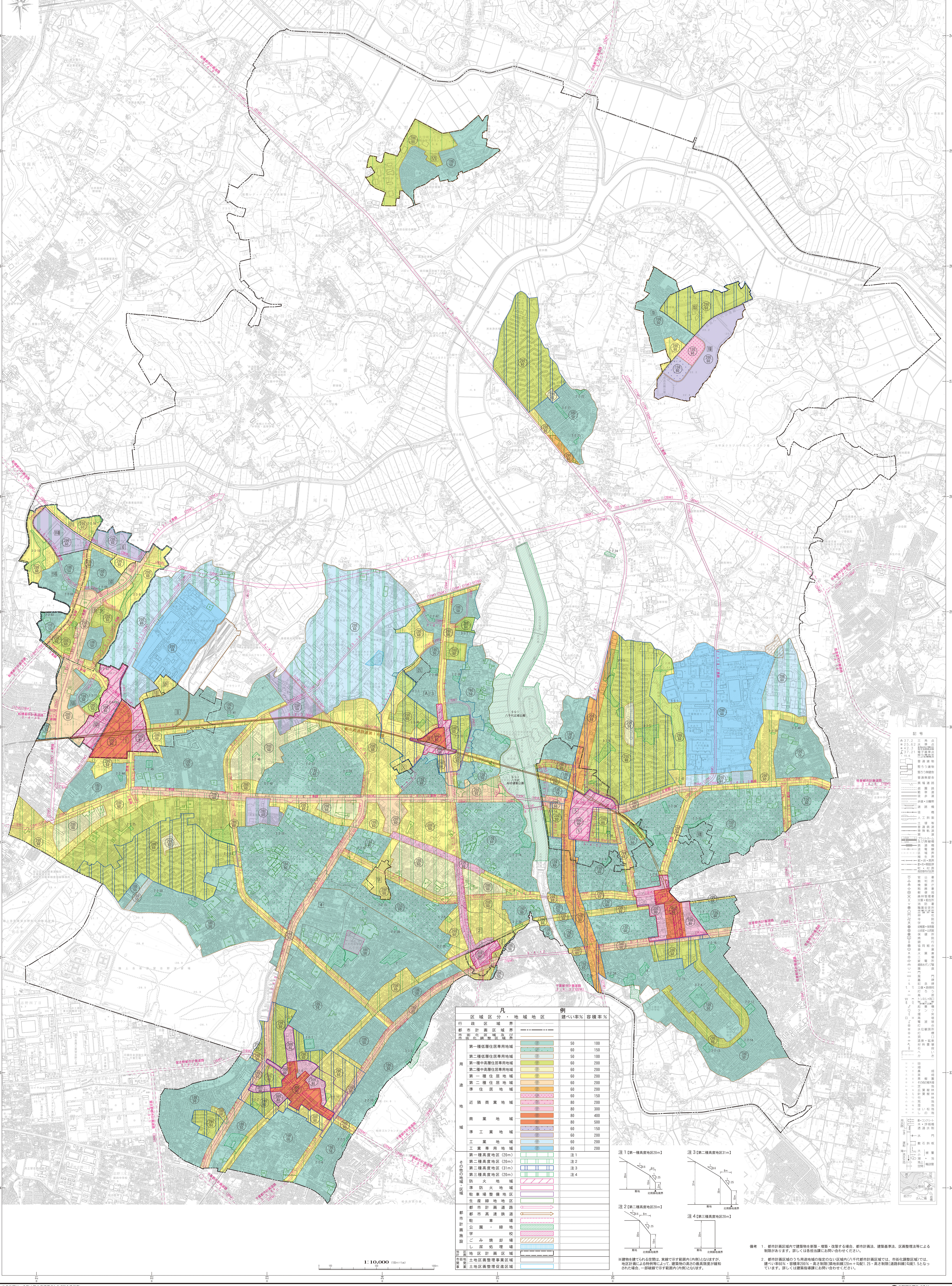
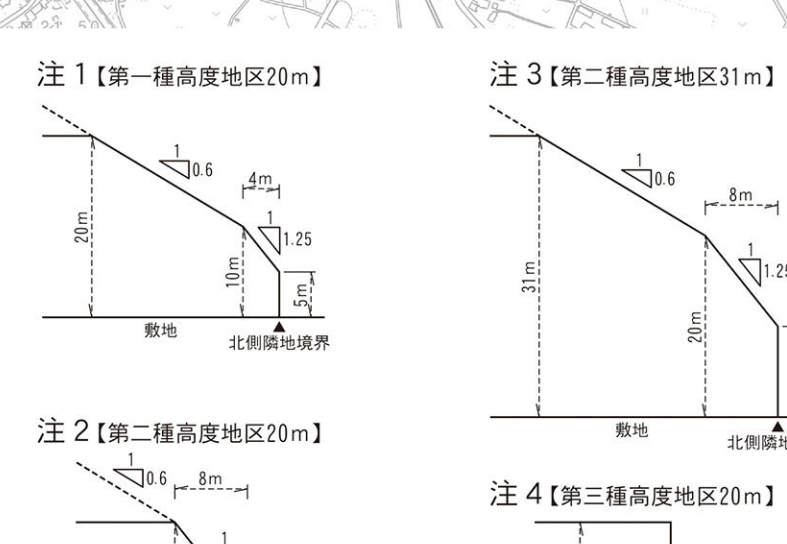


八千代都市計画図



凡 例		建ぺい率%	容積率%
行政区境界	---		
都市計画区域境界	---		
市街化区域境界	---		
第一種低層住居専用地域	[Green]	50	100
第二種低層住居専用地域	[Light Green]	60	150
第三種低層住居専用地域	[Yellow-Green]	50	100
第一種中高層住居専用地域	[Yellow]	60	200
第二種中高層住居専用地域	[Orange]	60	200
第一種住居地域	[Light Orange]	60	200
第二種住居地域	[Orange]	60	200
準住居地域	[Light Green]	60	150
近隣商業地域	[Yellow]	80	200
商業地域	[Orange]	80	300
準工業地域	[Light Blue]	80	400
工業地域	[Blue]	80	500
工業専用地域	[Dark Blue]	60	150
第一種高度地区(20m)	[Green with diagonal lines]	注1	
第二種高度地区(20m)	[Light Green with diagonal lines]	注2	
第三種高度地区(31m)	[Yellow with diagonal lines]	注3	
第四種高度地区(20m)	[Orange with diagonal lines]	注4	
防火地域	[Red]		
準防火地域	[Light Red]		
陸軍用地	[Purple]		
生産緑地地区	[Green with dots]		
都市計画道路	[Red line]		
都市計画快速道路	[Orange line]		
駐屯地	[Blue with dots]		
公園・緑地	[Green with dots]		
施設・公設部	[Yellow with dots]		
施設・私設部	[Orange with dots]		
地区計画区域	[Blue with dots]		
市街地再開発事業区域	[Yellow with dots]		
都市計画道路敷設区域	[Red with dots]		



備考 1. 都市計画区域内で建築物を新築・増築・改築する場合、都市計画法、建築基準法、区画整理法等による制限があります。詳しくは各自治体にお問い合わせください。
 2. 都市計画区域のうち用途地域の指定のない区域(八千代都市計画区域では、市街化調整区域)は、建ぺい率60%・容積率200%・高さ制限(敷地幅員20m・均配)15・高さ制限(道路幅員)均配1.5となっています。詳しくは建築指導課にお問い合わせください。