

関係者各位

八千代市長
服部 友則

旧八千代台駅前交番解体工事に伴う地下道の通行止めについて

日頃より、本市防犯行政にご理解、ご協力いただき感謝申し上げます。

さて、当該施設は昭和47年に竣工され築50年が経過し老築化が著しいため、また、令和3年4月より新八千代台駅前交番（八千代台北1丁目13番12）が移転開設したことから、取り壊しをすることとなりました。このことにより、八千代台駅東口と西口をつなぐ地下道の通行を止める必要があるため、下記のとおりお知らせいたします。

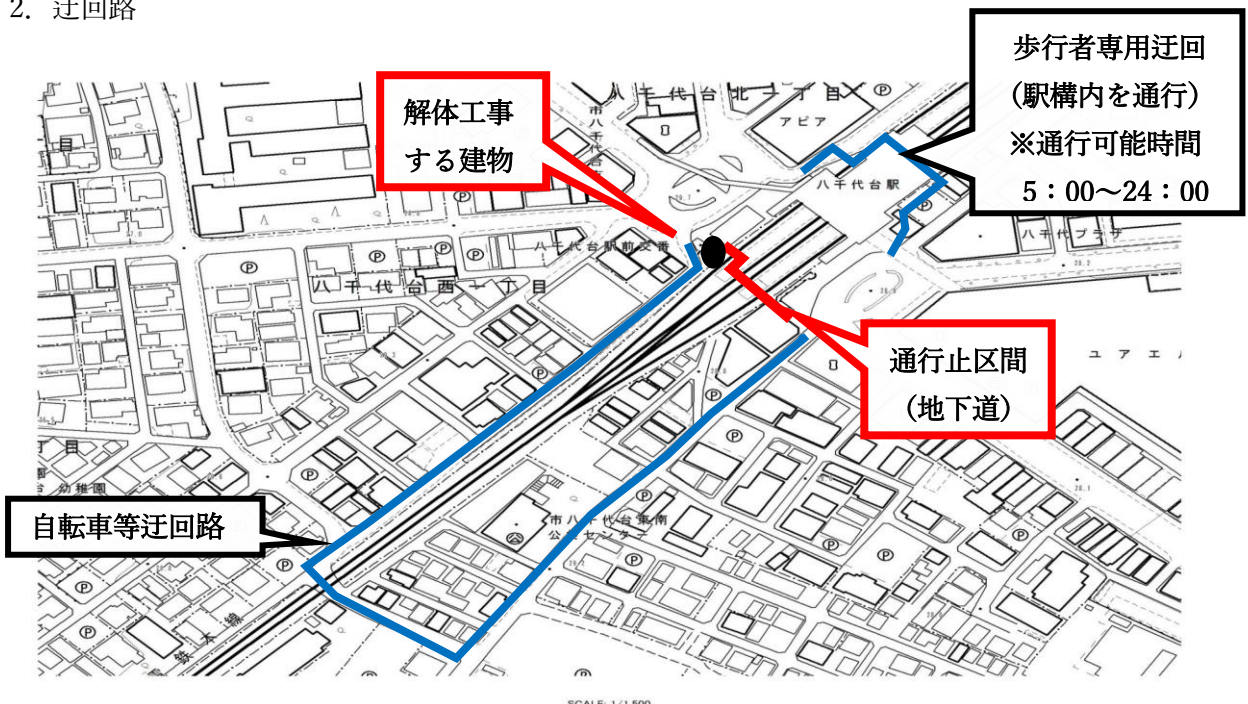
皆様方にはご不便、ご迷惑をおかけいたしますが、ご理解、ご協力をお願い申し上げます。

記

1. 地下道通行止め予定期間 令和5年7月中旬から令和5年12月中旬まで

解体工事予定期間 令和5年7月上旬から令和5年12月下旬まで

2. 迂回路



回 覧

農 第 458 号
令和 5 年 6 月 6 日

区・自治会員 各位

八千代市植物防疫協会 会長 櫻 井 良 夫 (公印省略)
八千代市長 服 部 友 則 (公印省略)

無人航空機による水稻病虫害防除事業の実施について (お知らせ)

表題の件につきまして、お米を守り豊かな実りの秋を迎えるため、八千代市植物防疫協会が主体となり、病虫害の防除を目的とした無人航空機による薬剤散布を下記のとおり実施します。

記

1. 実施予定日時

令和 5 年 7 月 21 日 (金) 午前 7 時頃から正午頃まで

令和 5 年 7 月 25 日 (火)・26 日 (水) 午前 4 時 30 分頃から正午頃まで

※雨天、強風の場合は順延。実施日前の天候によっても変更になる場合があります。

なお、当日の悪天候による急な変更については、八千代市農協ホームページ及び八千代市ホームページに情報を掲示いたします。

2. 実施箇所及び使用薬剤

八千代市内 水田 ラブサイド K2

3. 実施対象地区 (事前に水田周辺には看板を設置します。) ※散布区域は、裏面の図面参照。

実施予定日	対象地区	備考
7 月 21 日 (金)	堀の内、神久保 (一部)、萱田 (一部)、保品 (一部)	無人航空機による散布。
7 月 25 日 (火)	萱田、下高野、米本、神野、保品、麦丸、村上、上高野	
7 月 26 日 (水)	小池、真木野、佐山、平戸、島田、桑納、吉橋、勝田、保品 (一部)、神久保、尾崎、桑橋	

4. 注意事項

散布区域の水田に隣接する通勤、通学路及び学校、住宅等に薬剤が飛散しないよう十分注意して散布しておりますが、次の点についてご協力をお願いします。

- (1) 散布後一週間程度は、水田に立ち入らないで下さい。
- (2) 散布中は新川遊歩道付近での釣りは避けて下さい。
- (3) 散布中は農道を通らないようにお願いします。
- (4) 万が一薬剤を吸い込んだり身体にかかってしまった場合は、すぐにうがいや石鹸等で水洗いをしてください。体調を崩された方は、八千代市植物防疫協会までお問い合わせください。

5. 問い合わせ先

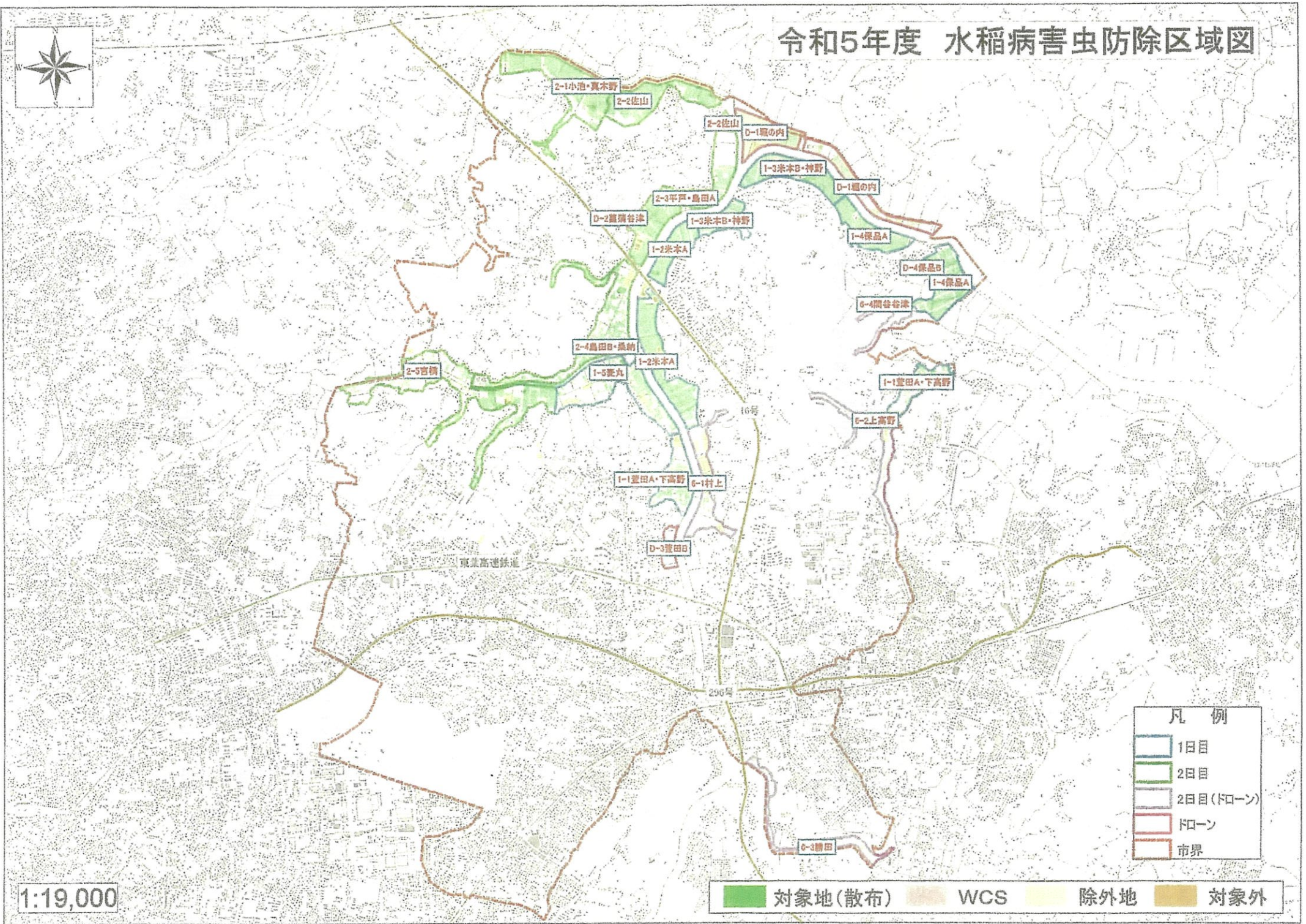
八千代市植物防疫協会 (八千代市農業協同組合・指導販売課 TEL459-8125)

八千代市役所農政課 TEL421-6763

令和5年度 水稻病虫害防除区域図



1:19,000



凡例

	1日目
	2日目
	2日目(ドローン)
	ドローン
	市界

	対象地(散布)		WCS		除外地		対象外
--	---------	--	-----	--	-----	--	-----