

1. Trình báo (Sinh con, kết hôn, ly hôn, chuyển đến, thay đổi địa chỉ, v.v...) và Giấy chứng nhận (Phiếu cư trú, v.v...)

Khi đăng ký hộ khẩu (giấy khai sinh, v.v.), thẻ cư trú (chuyển nhượng, v.v.) hoặc bản sao thẻ cư trú, bạn sẽ được yêu cầu xuất trình một tài liệu có thể xác minh danh tính của bạn. **Giấy tờ tùy thân như thẻ cư trú, hộ chiếu, bằng lái xe, v.v.**

■ Trình báo đăng ký hộ tịch

Loại	Thời gian trình báo	Người trình báo	Nơi trình báo	Những thứ cần thiết
Khai sinh	Trong vòng 14 ngày sau khi sinh; nếu ngày cuối cùng trùng với ngày nghỉ thì tính vào ngày làm việc tiếp theo của văn phòng thành phố	Cha hoặc mẹ	Nơi ở (Người đăng ký) Nơi sinh	Giấy khai sinh (bác sĩ điền vào giấy chứng nhận ở bên phải) <i>Số tay sức khỏe mẹ và bé</i> Con dấu của người trình báo*
Báo tử	Trong vòng 1 tuần sau khi xác nhận đã qua đời (Nếu ngày thứ 7 trùng với ngày nghỉ thì tính vào ngày làm việc tiếp theo của văn phòng thành phố.)	Họ hàng (sống chung hoặc sống riêng), người sống chung, v.v...	Nơi ở (Người đăng ký) Nơi mất	Giấy báo tử (bác sĩ điền vào giấy chứng nhận ở bên phải) Con dấu của người trình báo*
Đăng ký kết hôn	Bất cứ khi nào. Có hiệu lực pháp lý kể từ ngày trình báo.	cả chồng tương lai và vợ tương lai Cả vợ và chồng	Nơi ở (Người đăng ký)	Giấy đăng ký kết hôn (đóng dấu và ghi tên [chữ in hoa] của 2 nhân chứng có độ tuổi từ 20 tuổi trở lên) * Đóng dấu và ghi tên (chữ in hoa) của chồng và vợ* Trong trường hợp là vị thành niên thì phải có giấy chấp thuận của cha mẹ ★Người có quốc tịch nước ngoài cần có giấy chứng nhận đủ điều kiện kết hôn (cũng cần bản dịch sang tiếng Nhật), v.v..., do giấy tờ cần xuất trình sẽ có sự khác nhau tùy theo quốc tịch, nên cần xác nhận trước với Ban đăng ký hộ khẩu và cư trú
Trình báo ly hôn	Bất cứ khi nào. Có hiệu lực pháp lý kể từ ngày trình báo (trong trường hợp ly hôn theo hình thức hòa giải/xét xử của tòa án thì trong vòng 10 ngày sau khi việc ly hôn được xác lập)	Cả vợ và chồng (trong trường hợp ly hôn theo hình thức hòa giải/xét xử của tòa án thì sẽ là người đệ đơn)	Nơi ở (Người đăng ký)	Giấy trình báo ly hôn (đóng dấu và ghi tên [chữ in hoa] của 2 nhân chứng có độ tuổi từ 20 tuổi trở lên) * Con dấu của cả chồng và vợ* (trong trường hợp ly hôn theo hình thức hòa giải/xét xử của tòa án thì dùng con dấu của người đệ đơn) ★Trong trường hợp hòa giải, v.v... thì cần phải có các giấy tờ như hồ sơ hòa giải, giấy phân xử của trọng tài, phán quyết, hoặc vui lòng xác nhận với Ban đăng ký hộ tịch để biết thêm chi tiết do các giấy tờ phải nộp sẽ khác nhau tùy theo quốc tịch.
Trình báo khác	Công nhận con, nhận con nuôi, hủy nhận con nuôi, chết trong bụng mẹ, v.v..., vui lòng liên hệ với Ban đăng ký hộ tịch.			

* Chỉ cần thiết đối với người trình báo có quốc tịch thuộc các nước sử dụng hán tự. Tuy nhiên, khác là tùy chọn. Cẩm sử dụng dấu cao su tự sắp nội dung.

■ Trình báo đăng ký cư trú

Loại	Thời gian trình báo	Người trình báo	Nơi trình báo	Những thứ cần thiết
Trình báo chuyên đến	Trong vòng 14 ngày kể từ ngày chuyên đến	Người chuyên đến, một thành viên trong cùng hộ gia đình ở thành phố Yachiyo (có cùng Phiếu cư trú) hoặc người được ủy quyền	Ban đăng ký hộ tịch hoặc văn phòng chi nhánh	Giấy chứng nhận chuyên đi (cấp bởi chính quyền địa phương của địa chỉ trước đó) ★ Nếu chuyên đến từ nước ngoài thì cần có hộ chiếu Thẻ cư trú hoặc giấy chứng nhận thường trú nhân đặc biệt thẻ My Number Số lương hưu toàn dân (nếu có tham gia)
Trình báo thay đổi địa chỉ (khi di chuyển trong thành phố Yachiyo)	Trong vòng 14 ngày sau khi thay đổi địa chỉ	Người thay đổi địa chỉ, chủ hộ tại địa chỉ mới hoặc cũ, một thành viên trong cùng hộ gia đình tại địa chỉ mới (có cùng Phiếu cư trú) hoặc là người được ủy quyền	Ban đăng ký hộ tịch hoặc văn phòng chi nhánh	Thẻ cư trú hoặc giấy chứng nhận thường trú nhân đặc biệt thẻ My Number Thẻ bảo hiểm sức khỏe toàn dân (nếu có tham gia chương trình bảo hiểm sức khỏe toàn dân)
Thông báo chuyên đi	Cho đến ngày chuyên đi	Người chuyên đi, một thành viên trong cùng hộ gia đình ở thành phố Yachiyo (có cùng Phiếu cư trú) hoặc người được ủy quyền	Ban đăng ký hộ tịch hoặc văn phòng chi nhánh	Thẻ bảo hiểm sức khỏe toàn dân (nếu có tham gia chương trình bảo hiểm sức khỏe toàn dân)
Thay đổi chủ hộ, tách hộ gia đình, nhập hộ gia đình, sáp nhập hộ khẩu, v.v...	Có hiệu lực pháp lý kể từ ngày trình báo	Người thay đổi, chủ hộ hoặc người được ủy quyền	Ban đăng ký hộ tịch hoặc văn phòng chi nhánh	Thẻ bảo hiểm sức khỏe toàn dân (nếu có tham gia chương trình bảo hiểm sức khỏe toàn dân; trong trường hợp nhập hộ gia đình thì cần phải có tất cả các thẻ bảo hiểm sức khỏe toàn dân của các bên liên quan)

Lưu ý:

1. Khi thông báo thay đổi, có thể cần các giấy tờ chứng nhận mối quan hệ, giấy chứng nhận kết hôn, giấy khai sinh, v.v...
2. Nếu người trình báo là người được ủy quyền thì cần phải có giấy ủy quyền từ người ủy quyền.

■ Ví dụ về Giấy ủy quyền

Giấy ủy quyền
Địa chỉ của người được ủy quyền
Họ tên
Tôi ủy quyền cho người được nêu trên đây làm người được ủy quyền của tôi để làm thủ tục làm đơn xin (lấy) _____.
Ngày
Địa chỉ của người ủy quyền
Họ tên và con dấu
Đến: Thị trường thành phố Yachiyo



Do chính người (người ủy quyền) tự viết tay, và có ký tên hoặc ghi tên đóng dấu

■ Giấy chứng nhận toàn bộ hoặc một phần nội dung ghi trong sổ hộ khẩu, bản sao Phiếu cư trú (Bản sao Chứng nhận hộ khẩu và Thẻ cư trú, v.v...)

Có thể nhận thông báo, chứng nhận vào thời gian văn phòng đóng cửa bằng cách hẹn trước qua điện thoại (chỉ dành cho *1), nhận ở cửa hàng tiện lợi (chỉ dành cho *2) hoặc cũng có thể yêu cầu nhận qua bưu điện (Bạn không thể yêu cầu gửi Giấy chứng nhận đăng ký con dấu qua đường bưu điện)

Loại	Văn phòng	Lệ phí	Tư cách yêu cầu	Khác
Giấy chứng nhận toàn bộ hoặc một phần nội dung ghi trong sổ	Ban đăng ký hộ tịch, văn phòng	1 bản: 450 yên	Người yêu cầu hoặc vợ/chồng của người đó	Nếu địa chỉ thường trú của bạn nằm ngoài thành phố

hộ khẩu※ 2	chi nhánh hoặc văn phòng liên lạc		hoặc người thân trực hệ (cha mẹ hoặc con) Lưu ý: Nếu do người được ủy quyền yêu cầu thì cần phải có Giấy ủy quyền	Yachiyo thì vui lòng gửi yêu cầu của bạn đến văn phòng thành phố quản lý địa chỉ thường trú của bạn.
Giấy chứng nhận toàn bộ hoặc một phần nội dung đã loại bỏ trong sổ hộ khẩu		1 bản: 750 yên		
Bản sao toàn bộ hoặc một phần nội dung trong sổ hộ khẩu cũ				
Bản sao sổ hộ khẩu bổ sung (lịch sử địa chỉ)※ 1 , ※ 2		1 bản: 300 yên		
Giấy chứng nhận thụ lý việc trình báo		1 bản: 350 yên	Người trình báo (Nếu do người được ủy quyền yêu cầu thì cần phải có Giấy ủy quyền)	Giấy này chứng nhận đã thụ lý việc trình báo liên quan đến sổ hộ khẩu. Nếu đã trình báo ở bên ngoài thành phố Yachiyo thì vui lòng gửi yêu cầu đến địa điểm trình báo.
Bản sao Phiếu cư trú※ 1 , ※ 2			Người yêu cầu hoặc thành viên trong cùng hộ gia đình	Nếu người yêu cầu thuộc về một hộ gia đình khác thì vẫn cần phải có Giấy ủy quyền từ người ủy quyền ngay cả khi đang sống cùng một nhà.
Giấy chứng nhận nội dung ghi trong Phiếu cư trú※ 1		1 bản: 300 yên	Lưu ý: Nếu do người được ủy quyền yêu cầu thì cần phải có Giấy ủy quyền.	
Giấy chứng nhận đăng ký con dấu※ 2		Người có mang theo giấy đăng ký con dấu	Cần phải có khả năng ghi địa chỉ, họ tên và ngày sinh của người đăng ký vào đơn xin.	

Lưu ý: Yêu cầu ở quầy tư vấn Khi yêu cầu các giấy tờ khác ngoài Giấy chứng nhận đăng ký con dấu thì cần phải có giấy tờ xác nhận nhân thân như thẻ cư trú.

Để lấy bản sao ở cửa hàng tiện lợi, bạn cần phải có thẻ My number có tích hợp chứng nhận điện tử để chứng nhận người dùng. Ngoài ra, bạn chỉ có thể lấy bản sao Chứng nhận hộ khẩu và Đăng ký hộ khẩu ở cửa hàng tiện lợi, cho bản thân và người trong cùng hộ khẩu. Thời gian nhận lấy là từ 6:30 am – 11:00 pm (thời gian nhận bản sao Chứng nhận hộ khẩu và Đăng ký hộ khẩu là từ 8:30 am – 5:00 pm ngày thường) (Không làm việc từ ngày 29/12 đến ngày 3/1 và các ngày kiểm tra bảo trì (đột xuất))

2. Đăng ký con dấu

● Tư cách đăng ký

Người từ 15 tuổi trở lên đã được đăng ký và ghi lại trong sổ đăng ký cư trú cơ bản của Thành phố Yachiyo

* Người trưởng thành được giám hộ phải đi cùng với người đại diện theo quy định của pháp luật.

● Không thể đăng ký các con dấu sau đây:

- (1) Con dấu đã được người khác đăng ký
- (2) Con dấu có các nội dung khác ngoài họ tên như địa chỉ, nghề nghiệp, bằng cấp
- (3) Con dấu làm bằng cao su hoặc một số chất liệu dễ uốn khác
- (4) Con dấu có dấu ấn vừa vặn trong một hình vuông có cạnh dài 8mm hoặc có dấu ấn không vừa vặn trong một hình vuông có cạnh dài 25mm
- (5) Con dấu không có khung, không có dấu ấn rõ ràng hoặc có ký tự khó đọc
- (6) Con dấu khắc ngược (phản ký tự không có gì)
- (7) Các loại con dấu khác được xem là chưa phù hợp để đăng ký

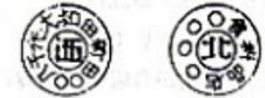
Con dấu vượt quá 25mm



Con dấu từ 8mm trở xuống



Con dấu có địa chỉ hoặc tên thương mại



Con dấu bị sứt mẻ hoặc mòn, dẫn đến dấu ấn của con dấu không phù hợp



●Nơi đăng ký

Ban đăng ký hộ tịch hoặc văn phòng chi nhánh

●Phí đăng ký

300 yên

■ Quy trình đăng ký con dấu

Người nộp đơn	Những thứ cần mang theo	Cấp
Người đăng ký con dấu	1. Con dấu sẽ đăng ký	Cùng ngày
	2. Giấy chứng nhận có dán ảnh do cơ quan nhà nước phát hành (thẻ cư trú hoặc giấy chứng nhận người vĩnh, v.v...)	
	3. Nếu không có giấy chứng nhận được nêu ở mục 2 bên trên thì cần phải có người bảo lãnh đã đăng ký con dấu tại thành phố Yachiyo, người này sẽ đóng con dấu đăng ký của mình vào phần bảo lãnh trong Đơn đăng ký con dấu, sau đó ghi đầy đủ địa chỉ, họ tên, ngày tháng năm sinh, v.v... của người bảo lãnh để bảo đảm rằng đương sự là người nộp đơn đăng ký	
	4. Nếu bạn không thể mang theo bất kỳ thứ nào được liệt kê trong mục 2 hoặc 3 ở trên, chúng tôi sẽ gửi cho bạn giấy truy vấn và giấy trả lời sau khi nhận được đơn xin của bạn. Mang theo giấy trả lời đã hoàn thành và giấy tờ xác nhận nhân thân của bạn (ví dụ như thẻ bảo hiểm y tế) trong vòng 30 ngày kể từ ngày tiếp theo của ngày truy vấn.	Ngày sau đó
Người được ủy quyền	1. Giấy ủy quyền do chính người đăng ký viết (có dấu ấn của con dấu sẽ đăng ký)	Ngày sau đó
	2. Giấy tờ xác nhận nhân thân của người được ủy quyền	
	3. Con dấu sẽ đăng ký	
	4. Sau khi nhận được đơn xin, chúng tôi sẽ gửi giấy truy vấn cho bạn (người đăng ký) cùng với giấy trả lời được đính kèm. Mang theo phiếu trả lời được gửi kèm trong phong bì, giấy ủy quyền do người đăng ký tự viết, giấy tờ có thể xác nhận danh tính của người đại diện, trong vòng 30 ngày kể từ ngày sau ngày kiểm định	

Chỉ những ai có đăng ký tên thường gọi bằng chữ Kanji, những ai có tên viết bằng chữ Kanji trên Thẻ lưu trú hoặc Giấy chứng nhận vĩnh trú đặc biệt mới có thể đăng ký con dấu bằng chữ Kanji. Để biết thêm chi tiết, vui lòng liên hệ với Ban đăng ký hộ tịch.

3. Chúng tôi mở cửa vào các ngày lễ

■Theo quy định chung, quầy tư vấn của Bộ phận kê khai hộ tịch và đăng ký cư trú sẽ làm việc từ 8:30

sáng đến 12:00 trưa ngày Chủ nhật của tuần thứ hai hằng tháng