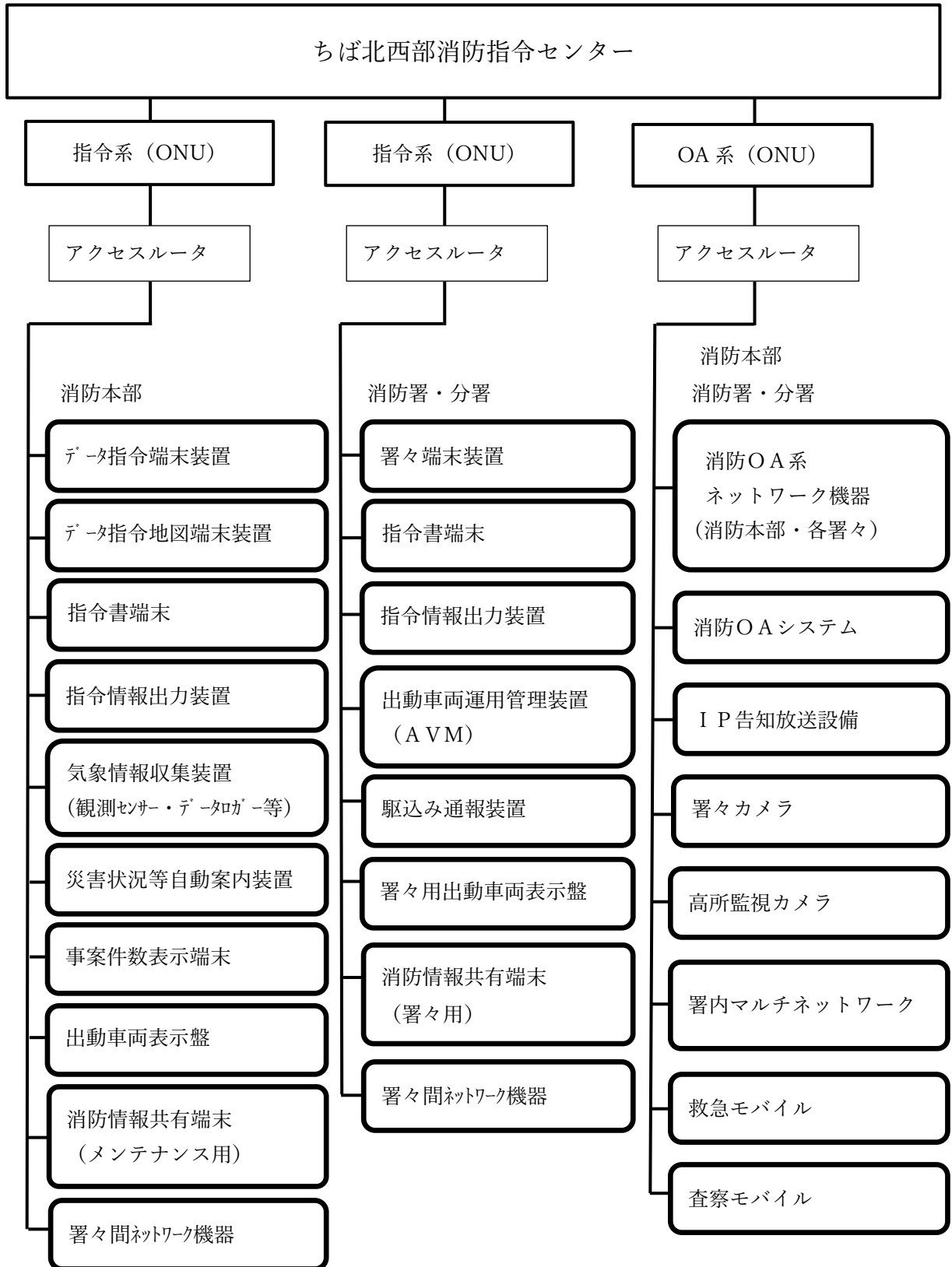


IV 指令

1 消防通信

(1) 消防救急指令管制システム構成図



(2) 出場指令件数

(令和4年)

種別 月別	救急	※救急 P A 連携	消防車等の災害出場				計	
			火災	救助	その他	特殊災害		
1月	1,013	170	11	17	31		59	1,072
2月	946	162	14	22	31		67	1,013
3月	855	124	11	20	39		70	925
4月	812	101	4	10	20		34	846
5月	828	116	8	20	49		77	905
6月	845	101	6	17	25		48	893
7月	1,238	182	2	18	43		63	1,301
8月	1,098	172	5	18	29		52	1,150
9月	918	116	8	13	40		61	979
10月	844	100	3	15	31		49	893
11月	893	99	5	15	36		56	949
12月	1,184	217	7	25	43		75	1,259
計	11,474	1,660	84	210	417		711	12,185

※P A 連携の件数は、救急件数の内訳

(3) 119番受理状況

(令和4年)

種別 月別	火災	救急	救助	その他の 災害	問合せ	間違い	いたづら	その他	計
1月	11	949	8	26	47	45	3	245	1,334
2月	21	863	10	8	52	44	1	220	1,219
3月	10	781	11	17	54	48	5	238	1,164
4月	6	747	10	6	34	38	5	179	1,025
5月	6	773	11	14	48	41	8	236	1,137
6月	2	803	6	7	47	35	3	216	1,119
7月		1,114	9	7	76	64	7	273	1,550
8月	3	985	10	12	47	38	4	251	1,350
9月	8	820	6	19	36	34		244	1,167
10月	6	774	12	13	39	32	2	214	1,092
11月	2	859	9	9	30	28	3	209	1,149
12月	3	1,075	14	21	41	45	1	251	1,451
計	78	10,543	116	159	551	492	42	2,776	14,757

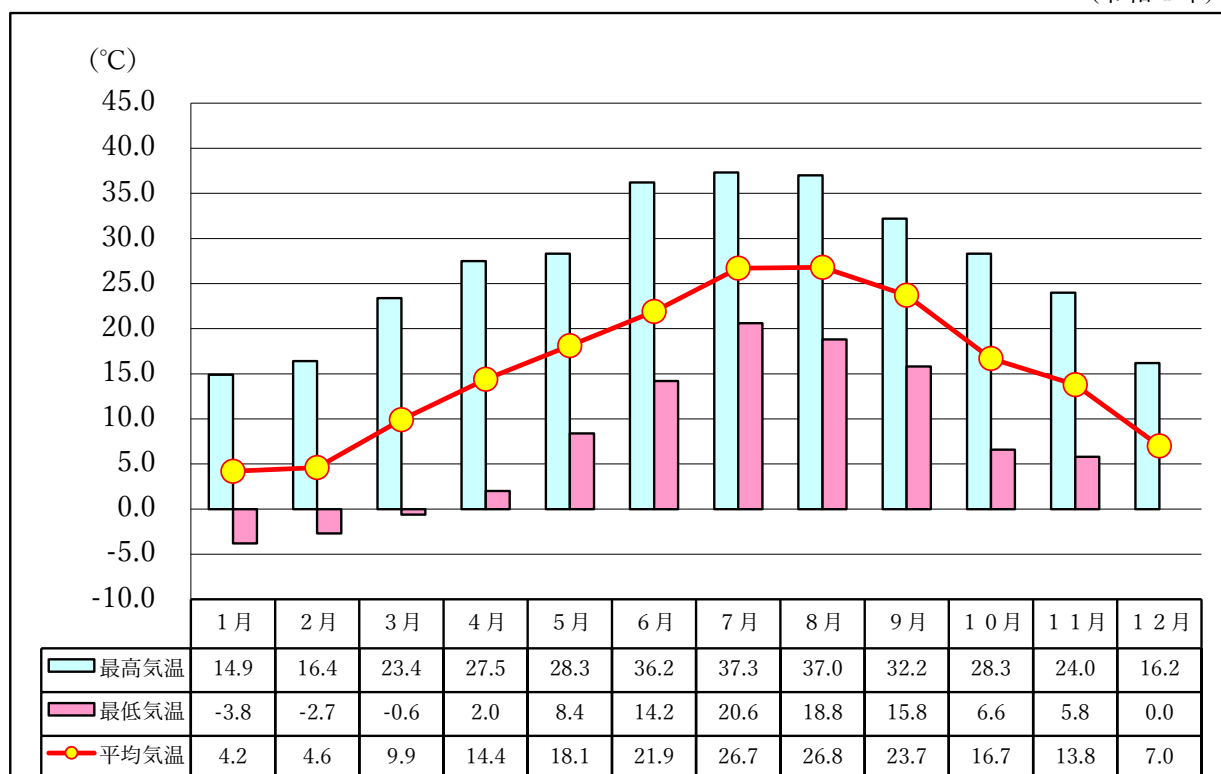
(4) 気象状況

(令和4年)

種別 月別	天 気					湿 度 (%)			気 温 (℃)			風 向	風 速 (m/s)				雨量 (mm)	降雪 (cm)	
	快 晴	晴	曇	雨	雪	最 高	最 低	平 均	最 高	最 低	平 均	最 多 風 向	5 未 満	5 ∩ 10 未 満	10 以 上	最 大 風 速	平 均	降 雨 量	降 雪 量
1月		29	2			96.9	16.3	50.0	14.9	-3.8	4.2	北西	27	4		22.9	3.1	6.5	
2月		22	3	3		97.7	11.3	51.0	16.4	-2.7	4.6	北西	27	1		20.2	3.1	52.0	
3月		20	9	2		98.6	14.4	66.0	23.4	-0.6	9.9	南南西	28	3		19.0	3.3	103.5	1.5
4月		19	8	3		98.8	18.0	77.0	27.5	2.0	14.4	南南西	27	3		24.9	3.5	188.5	
5月		13	16	2		98.6	19.9	77.1	28.3	8.4	18.1	南南東	31			20.4	2.9	136.5	
6月		13	15	2		98.8	32.2	81.9	36.2	14.2	21.9	南南西	27	3		22.0	3.5	73.0	
7月		16	13	2		98.8	34.4	82.1	37.3	20.6	26.7	南南西	26	5		18.0	3.7	117.0	
8月		15	14	2		99.1	35.5	82.5	37.0	18.8	26.8	南南西	24	7		21.1	3.9	91.0	
9月		17	11	2		99.4	38.3	83.6	32.2	15.8	23.7	北北東	28	2		18.8	3.3	153.0	
10月		14	14	3		98.6	31.1	78.1	28.3	6.6	16.7	北北西	30	1		18.3	3.1	96.5	
11月		19	8	3		98.6	28.8	75.2	24.0	5.8	13.8	北西	30			17.6	2.5	69.0	
12月		22	8	1		98.0	10.2	60.8	16.2	0.0	7.0	北西	29	2		22.5	2.8	43.5	
年間		219	121	25		99.4	10.2	72.1	37.3	-3.8	15.7	南南西	334	31		24.9	3.2	1,130.0	1.5

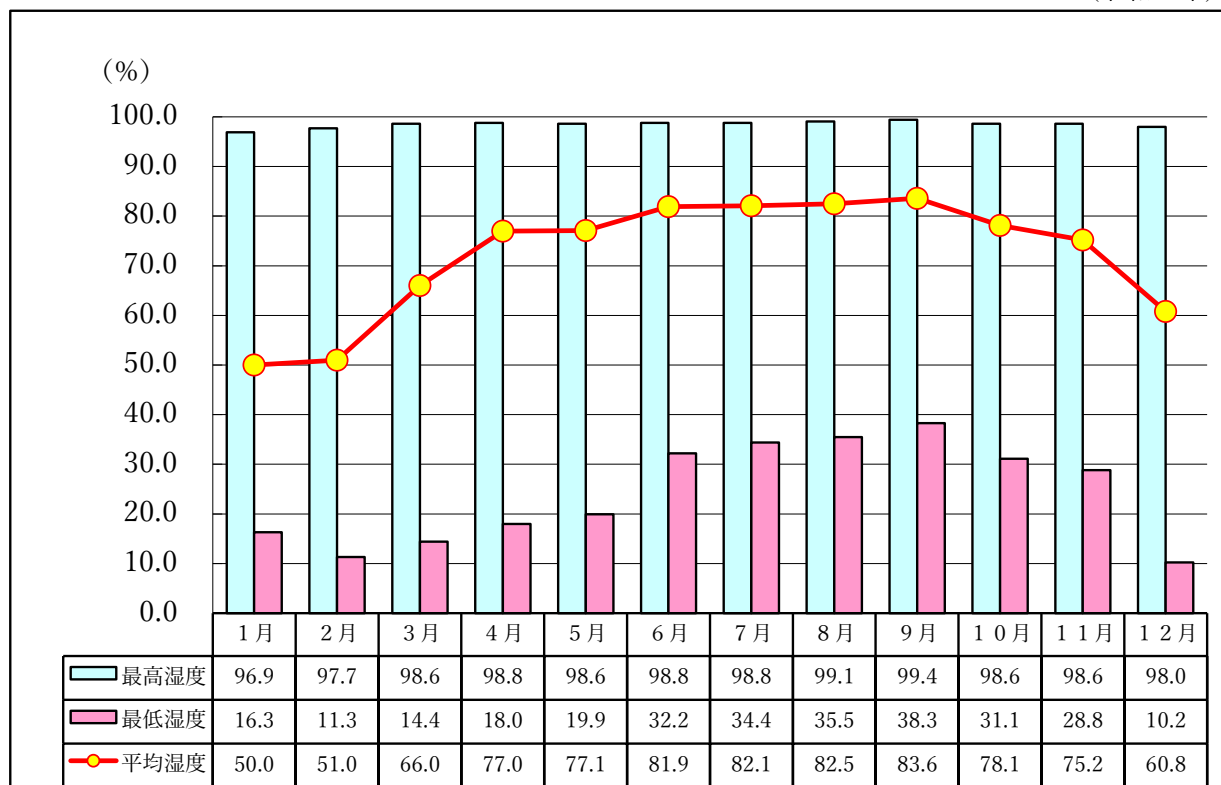
① 気温

(令和4年)



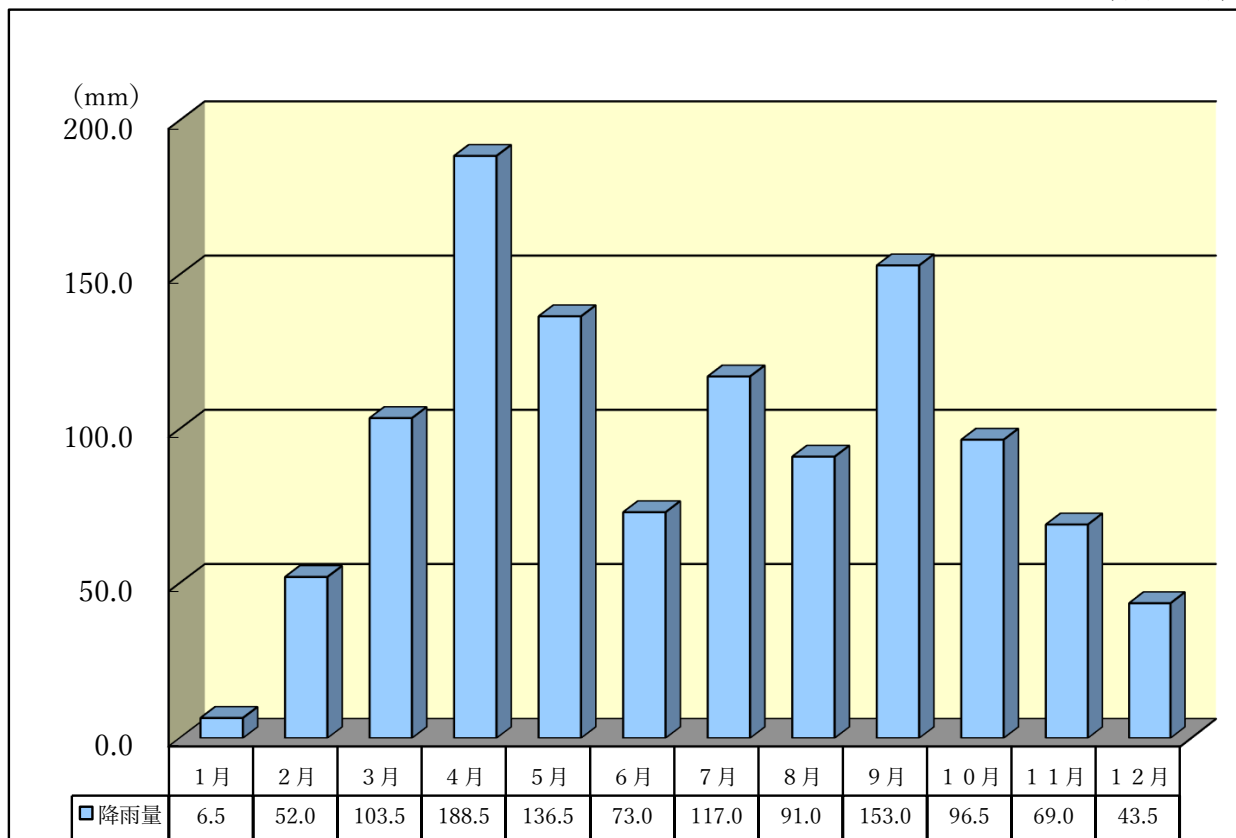
② 湿度

(令和4年)



③ 降雨量

(令和4年)



④ 風速

(令和4年)

