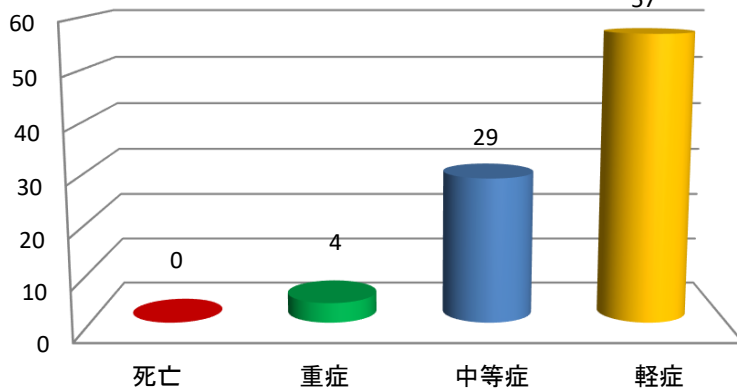


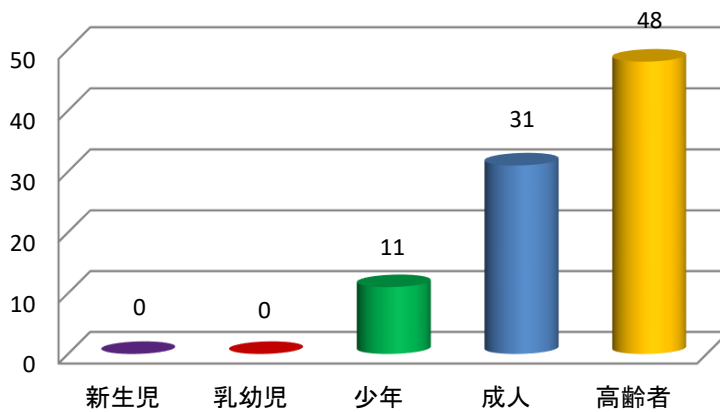
傷病程度別搬送人員



程度区分

- 死亡：初診時に死亡が確認されたもの
- 重症：傷病の程度が3週間以上の入院を必要とするもの
- 中等症：傷病の程度が入院を必要とするもので重症にいたらないもの
- 軽症：傷病の程度が入院を必要としないもの

年齢区分別搬送人員



年齢区分

- 新生児：生後28日未満の者
- 乳幼児：生後28日以上満7歳未満の者
- 少年：満7歳以上満18歳未満の者
- 成人：満18歳以上満65歳未満の者
- 高齢者：満65歳以上の者

発生場所別搬送人員

