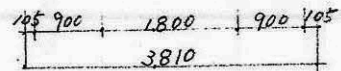
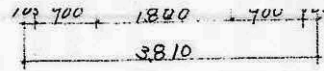


市営花輪団地 草刈範囲(2023)

974m<sup>2</sup>(年2回)



一階



二階

MTD-C型平面図 S=700

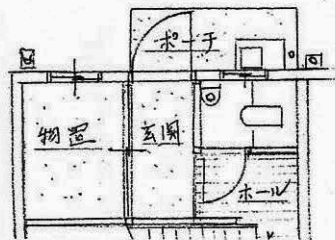
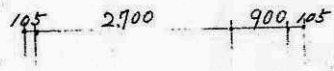
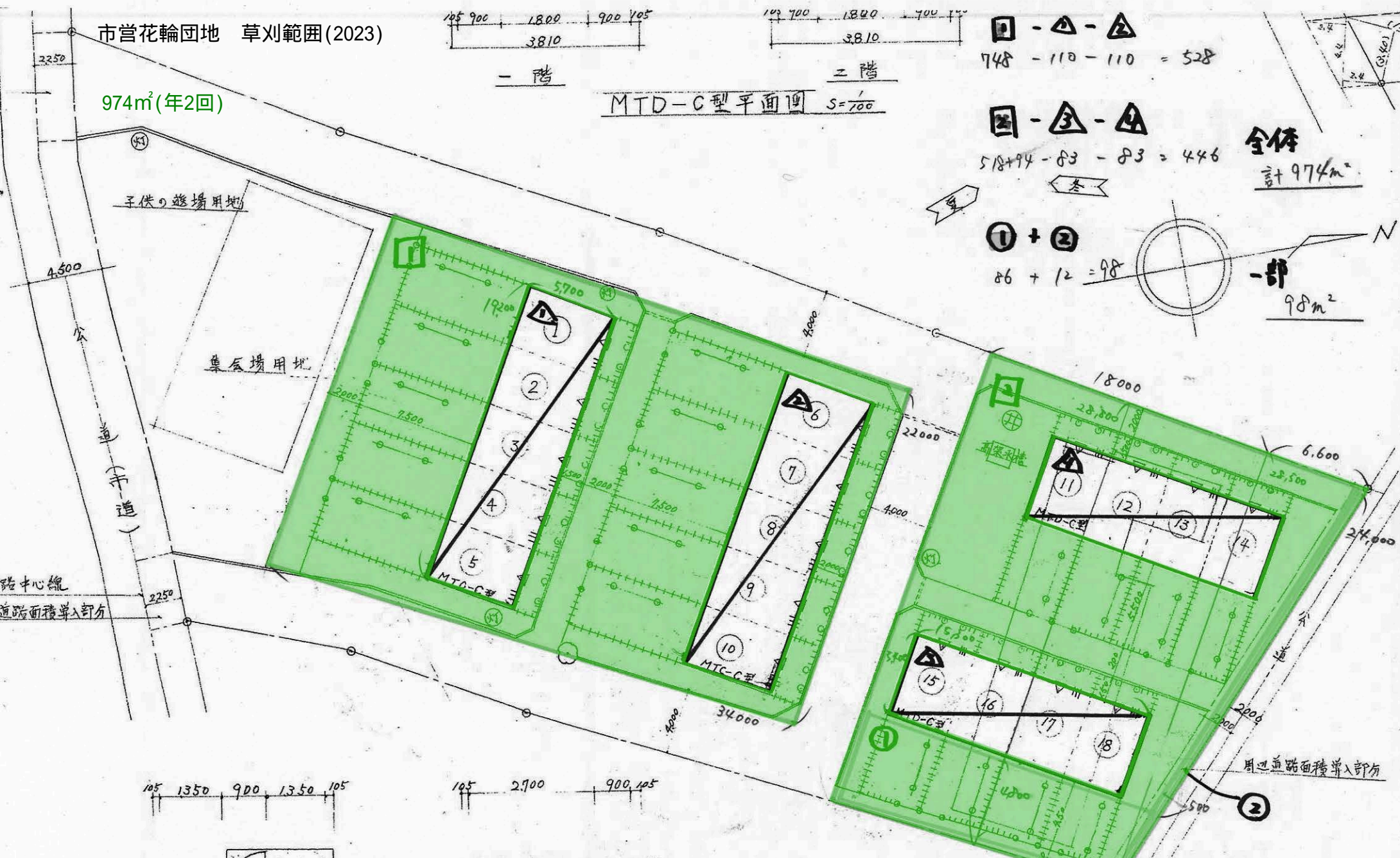
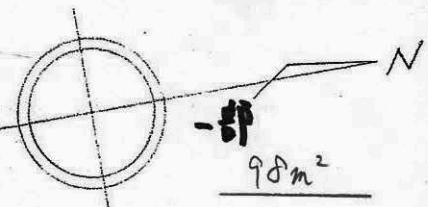
□ - △ - △  
748 - 110 - 110 = 528

□ - △ - △  
518+94 - 83 - 83 = 446

全体  
計 974m<sup>2</sup>

① + ②  
86 + 12 = 98

一部  
98m<sup>2</sup>

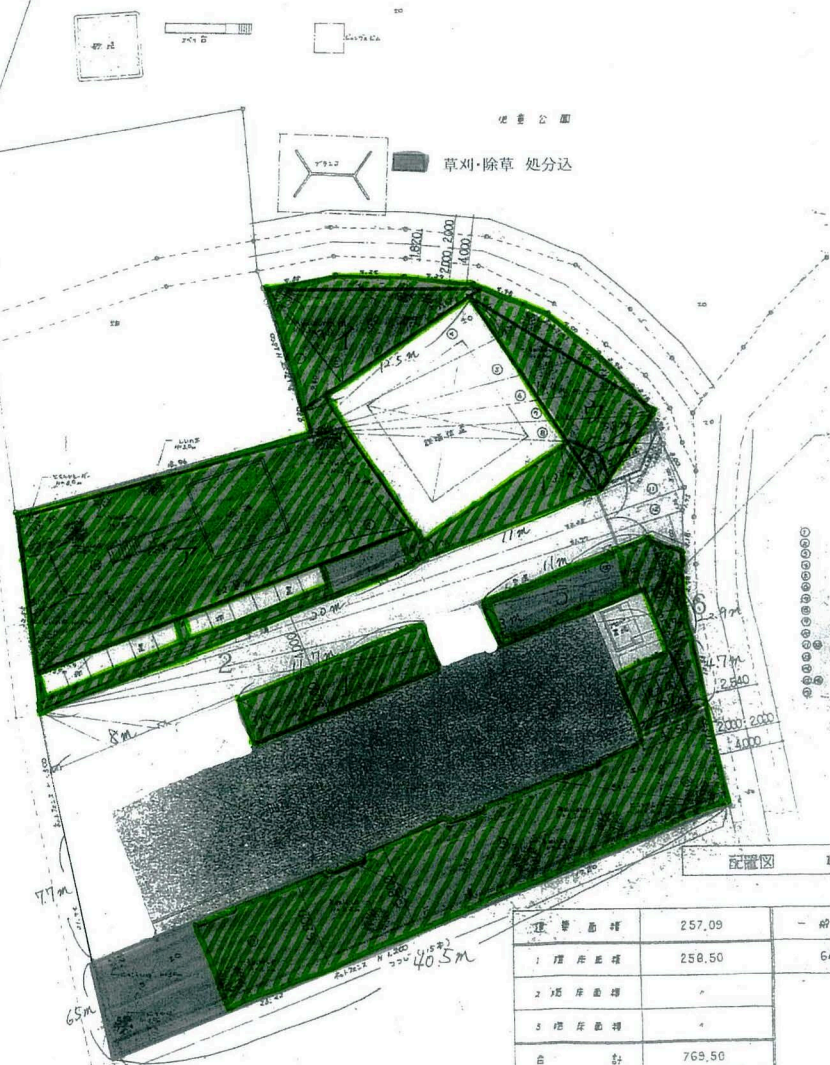


配置図 S=300

市営ほしば団地

草刈 411㎡(年2回)

伐採: ヒバ C=45~60cm 枯損木 x 2



建 築 面 積	257.09	一 般
1 階 床 面 積	258.50	64
2 階 床 面 積		
3 階 床 面 積		
合 計	769.50	

市営第二ほしば団地 草刈範囲(2023)

1093m<sup>2</sup>(年2回)

— 工事用ゲート(シート・ゲート)

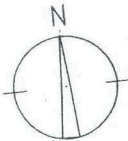
草刈・除草 処分込

仮囲いシート高さ H=1,800

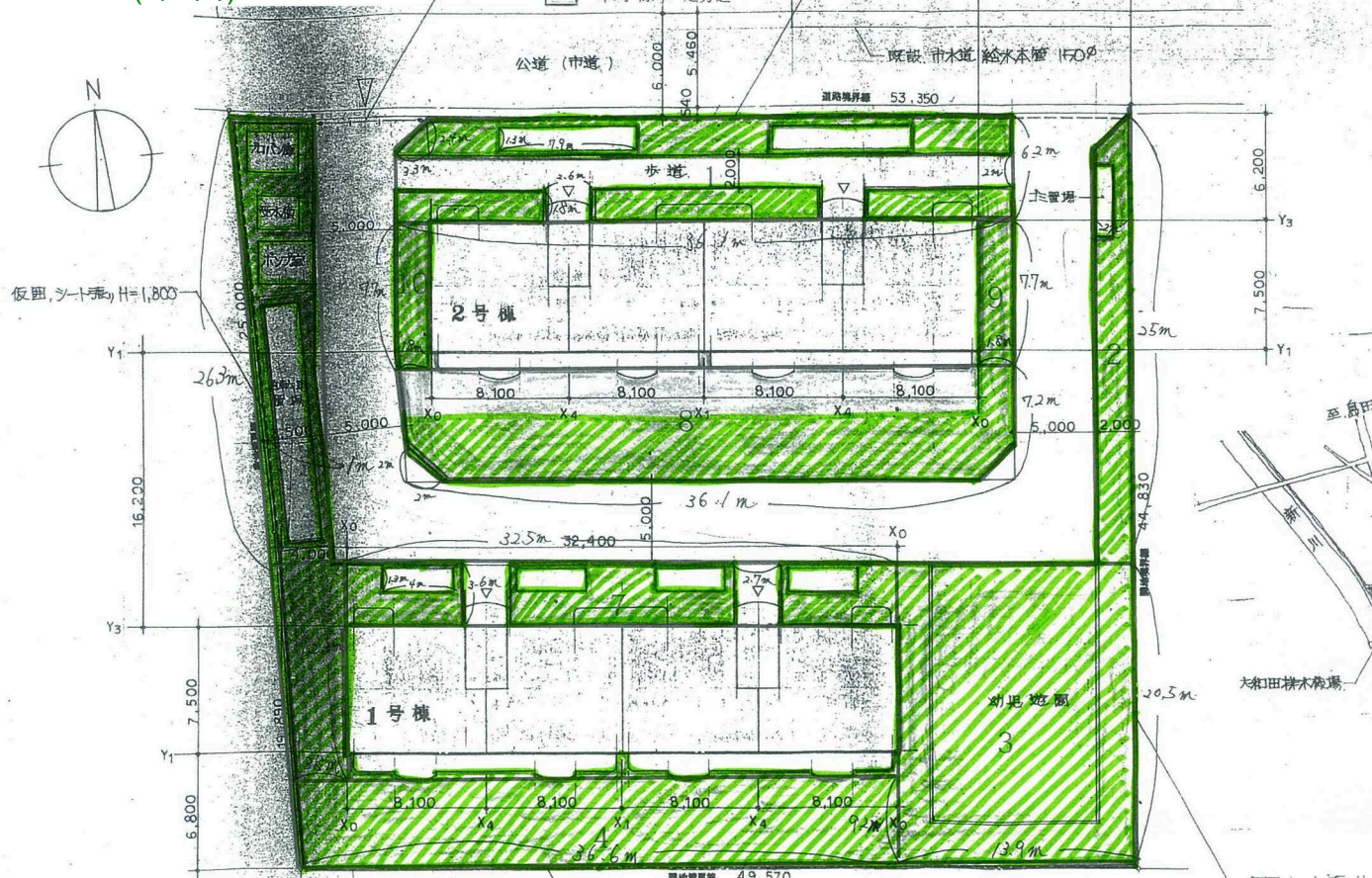
既設 市水道 給水本管 150φ

公道(市道)

道路境界線 53.350



仮囲いシート高さ H=1,800



至 島田

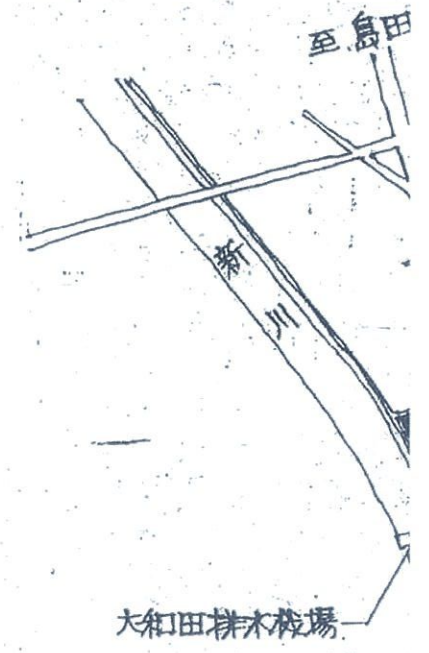
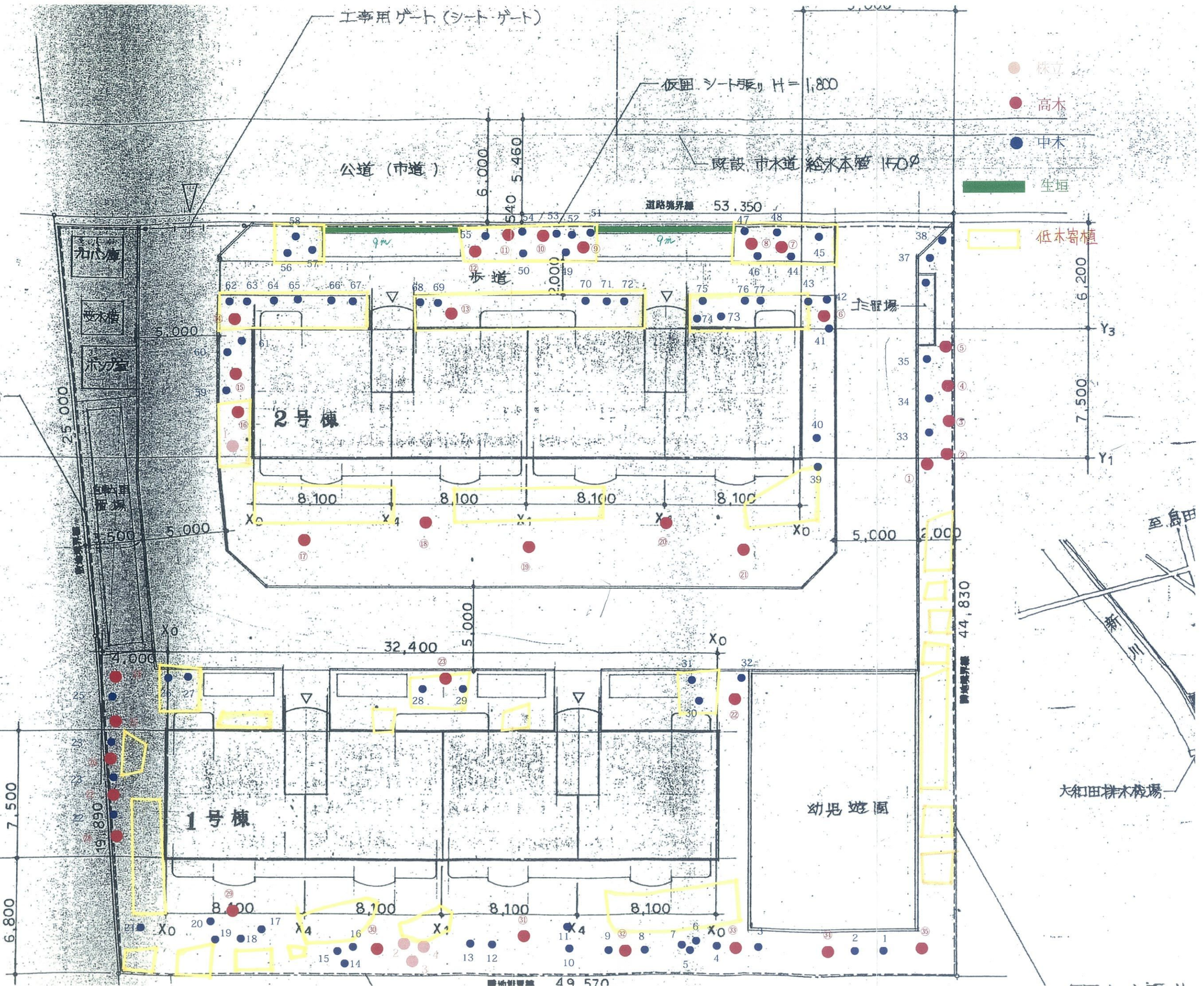
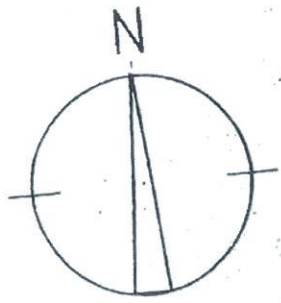
道路

大和田株木市場

道路境界線 49.570

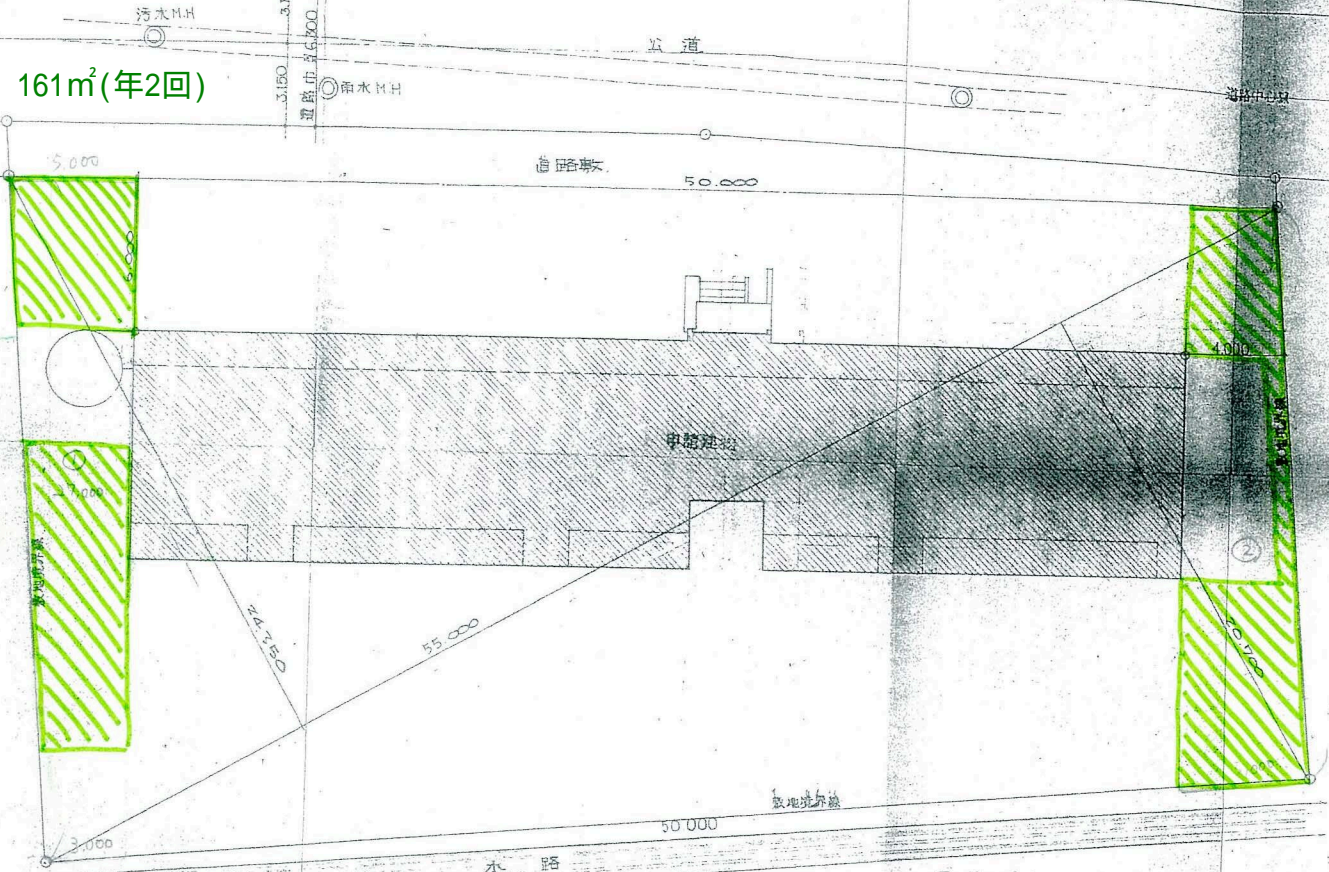


市営第二ほしば団地  
樹木剪定(2023)  
配置図



# 市立まつわ団地 草刈範囲(2023)

161m<sup>2</sup>(年2回)



- ① 92m<sup>2</sup>
- ② 108m<sup>2</sup>

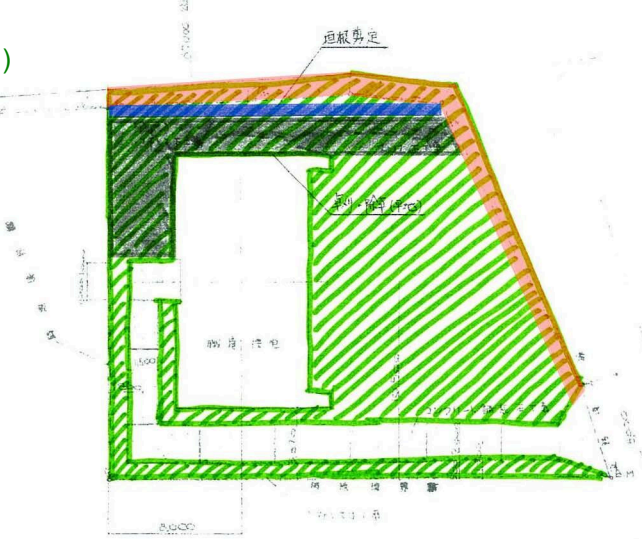
1/200

市立第二まつわ団地

草刈・平地 199m<sup>2</sup>(年2回)

草刈・斜面 45m<sup>2</sup>(年2回)

伐採・垣根 17m(年1回)



配設図

1:200

# 八千代市 適応支援センター 草刈範囲(2023)

除草範囲=720㎡(年1回 除草剤散布有)

