

# 6年4月からの市営自転車 駐車場定期利用案内を配布



6年4月からの市営自転車駐車場定期利用案内を12月1日(金)から各自転車駐車場管理事務所、八千代市シルバー人材センター、市役所6階土木維持課で配布します。利用案内の郵送を希望する人は必要部数を明記のうえ、角形2号(24×33cm程度)の返信用封筒(1部あたり30グラム分に相当する郵送料の切手を貼付)を同封し、〒276-0044八千代市萱田町593-33八千代市シルバー人材センターへ送付してください。

▶対象車種 自転車及び原動機付自転車など。特殊な自転車、三輪車及びミニカーなどは利用できません。なお、125cc以下の普通自動二輪車が利用できる駐車場は、八千代台

東第2、八千代中央第1、八千代中央第2、村上第1、大和田南第1の5箇所のみとなります ▶申し込み 専用往復はがきに必要な事項を記入し郵送または持参。締め切りは12月21日(木)必着。持参の場合、八千代市シルバー人材センターは午後5時(土曜・日曜・祝日を除く)、各管理事務所は午後7時まで(日曜・祝日を除く)受け付けます。応募者の多い箇所は抽選となり、6年1月22日(月)に抽選を行います。なお、利用料金免除対象者が免除申請をする場合は12月21日(木)までに市役所6階土木維持課で手続きをしてください。

■次の自転車駐車場は、はがきの事前申込が不要です

栄町公園地下、八千代緑が丘、八千代中央第1、八千代中央第2新、村上第1、大和田北第1、大和田北第2、大和田南第1の自転車駐車場は、専用往復はがきでの申し込みは不要です。6年3月1日(金)から各管理事務所ですら先着順に受け付けます(八千代緑が丘は6年3月4日(月)から受け付け)。契約時には利用料金、マイナンバーカード(通知カードは不可)・運転免許証・パスポート・健康保険証などの氏名・住所・年齢が確認できる公的な身分証明書、学生は学生証または合格通知書を持参してください。なお、利用料金免除対象者が免除申請をする場合は契約前に土木維持課で手続きする必要があります。詳しくは利用案内をご覧ください。

■管理・運営に関するお問い合わせ  
(公社)八千代市シルバー人材センター  
〒276-0044八千代市萱田町593-33  
☎047-405-4680 (土木維持課)

# 八千代市職員を募集します

6年4月1日付け採用の八千代市職員を募集します。詳細は右のコードから募集要項をご確認ください。お問い合わせは職員課☎487-5111へ。



▲ホームページ

## 6年4月1日付け採用

### ■正規職員

▶募集職種 (⑦5名、⑧3名、それ以外は各若干名) ①一般事務(社会福祉主事)、②一般事務(学芸員)、③土木、④建築、⑤機械、⑥電気、⑦保育士、⑧保健師、⑨歯科衛生士  
▶受験資格 ①~②平成5年4月2日以降に生まれた人、③~⑥大卒…昭和63年4月2日以降に生まれた人 短大卒…平成2年4月2日以降に生まれた人 高卒…平成4年4月2日以降に生まれた人、⑦大卒…昭和58年4月2日以降に生まれた人 短大卒…昭和60年4月2日以降に生まれた人 高卒…昭和62年4月2日以降に生まれた人、⑧~⑨昭和58年4月2日以降に生まれた人 ▶1次試験…SPI3 (③~⑥は専門試験あり)

■正規職員(民間企業等職務経験者)

▶募集職種(各若干名) ①土木、②建築、③機械、④電気 ▶受験資格 昭和53年4月2日以降に生まれた人で、各職種での職務経験が5年12月1日現在で5年以上ある人。  
▶1次試験…専門試験(一級建築士資格ありの場合、筆記試験なし)

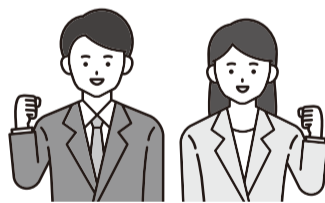
### ■産休育休代替任期付職員

▶募集職種 ①一般事務、②保健師、③保育士 ▶受験資格 平成18年4月1日以前に生まれた人。名簿登録期間は6年4月1日から3年間。合格後に名簿登録された場合でも職員の産休育休の取得状況によって採用されないことがありますのでご了承ください。

▶1次試験…SPI3

### ■試験日程など

▶1次試験日…6年1月14日(日) ▶受付期間 12月1日(金)~12月18日(月) ▶申し込み ちば電子申請サービスによる申し込み



## 地域振興財団緑化推進事務所 ☎458-6446からのお知らせ

### 門松カードの配布

(公財)八千代市地域振興財団では、八千代市造園建設業組合の協賛を得て、門松カードを自治会を通じて配布します。自治会未加入の人や自治会のない地域にお住いの人には、市役所1階総合案内、支所、公民館、同財団緑化推進事務所(大和田新田584-1)でも受け取れます。



### 募集 花と緑の写真コンクールの作品

市内の四季折々の「花と緑」の風景写真を募集します。市外の人でも応募が可能です。入賞は10点程度。その内1点、最優秀賞には賞品として5万円の商品券をプレゼント。

▶応募規格 令和5年中に撮影された未発表の作品。1人2点まで ▶応募方法 12月8日(金)から6年1月15日(月)までに右のコードから応募してください。



▲ホームページ

## 「家庭から出る「資源物」と「ごみ」の分け方・出し方」で正しい分別をお願いします。

ごみは種類によって分別方法が定められています。大量のごみが出る年末の大掃除では、冊子「家庭から出る「資源物」と「ごみ」の分け方・出し方」を活用して、ごみを正しく分別しましょう。最新の冊子は、クリーン推進課及び支所の窓口で配布しています。また、市のホームページにも掲載しています。分別方法などは随時変更していますので、新しい冊子またはホームページで確認してください。

### 不法投棄通報受付専用電話

フリーダイヤル(ファクス兼用)  
ちばよし ゴミゼロ  
0120-844-530

### 粗大ごみ受付専用電話

(収集依頼受付・要予約)  
483-4506  
月~金曜日9時~16時30分  
(祝日・年末年始を除く)

12月の資源物・ごみ収集日	コメ	該当地域	指定袋使用		資源物		コメ	該当地域	指定袋使用		資源物	
			不燃・有害ごみ	可燃ごみ	びん・缶類 ペットボトル	紙布類 紙パック			不燃・有害ごみ	可燃ごみ	びん・缶類 ペットボトル	紙布類 紙パック
1	大和田(成田街道南側)、村上(3200・3300・3500番台の成田街道南側)、萱田町(成田街道南側)、大和田新田(県道幕張八千代線から東側)、高津(県道幕張八千代線から東側)	5日(第1火) 19日(第3火)		木	土	9	村上(成田街道北側で新川西側)、萱田町・萱田・大和田(成田街道北側から東葉高速線南側)、大和田新田(300・400・500・700番台の成田街道北側から東葉高速線南側)、ゆりのき台1・2丁目	7日(第1木) 21日(第3木)		月・水・金	火	土
2	八千代台北	12日(第2火) 26日(第4火)		木	土	10	高津(県道幕張八千代線から西側)、高津東、大和田新田(100・200番台の成田街道南側で県道幕張八千代線から西側)	14日(第2木) 28日(第4木)		月・水・金	火	土
3	八千代台西、八千代台南	5日(第1火) 19日(第3火)		月・水・金		11	高津団地、大和田新田(1~99番地の成田街道南側)	7日(第1木) 21日(第3木)		月・水・金		
4	八千代台東	12日(第2火) 26日(第4火)		月・水・金		12	大和田新田(900・1000・1100番台の成田街道北側から東葉高速線南側)、緑が丘2~4丁目、緑が丘西(東葉高速線南側)	14日(第2木) 28日(第4木)		月・水・金		
5	上高野	6日(第1水) 20日(第3水)		火・木・土		13	勝田台	1日(第1金) 15日(第3金)		火・木・土		
6	村上団地	13日(第2水) 27日(第4水)		火・木・土		14	勝田台南、勝田、麦丸、ゆりのき台3~8丁目、萱田町(500番台を除く東葉高速線北側)、萱田(東葉高速線北側)	8日(第2金) 22日(第4金)		火・木・土		
7	村上(新川の東側)、下市場、村上南、勝田台北	6日(第1水) 20日(第3水)		金	月	15	萱田町(500番台の東葉高速線北側)、大和田新田(東葉高速線北側)、吉橋、尾崎、緑が丘1・5丁目、緑が丘西(東葉高速線北側)	1日(第1金) 15日(第3金)		火・木・土		
8	神野、保品、下高野、米本、米本団地、堀の内	13日(第2水) 27日(第4水)		金	月	16	真木野、小池、佐山、平戸、神久保、島田台、島田、桑橋、桑納、大学町	8日(第2金) 22日(第4金)		火・木・土		

◆お問い合わせは、クリーン推進課☎(421)6768 または清掃センター☎(483)4521(486)1011へ