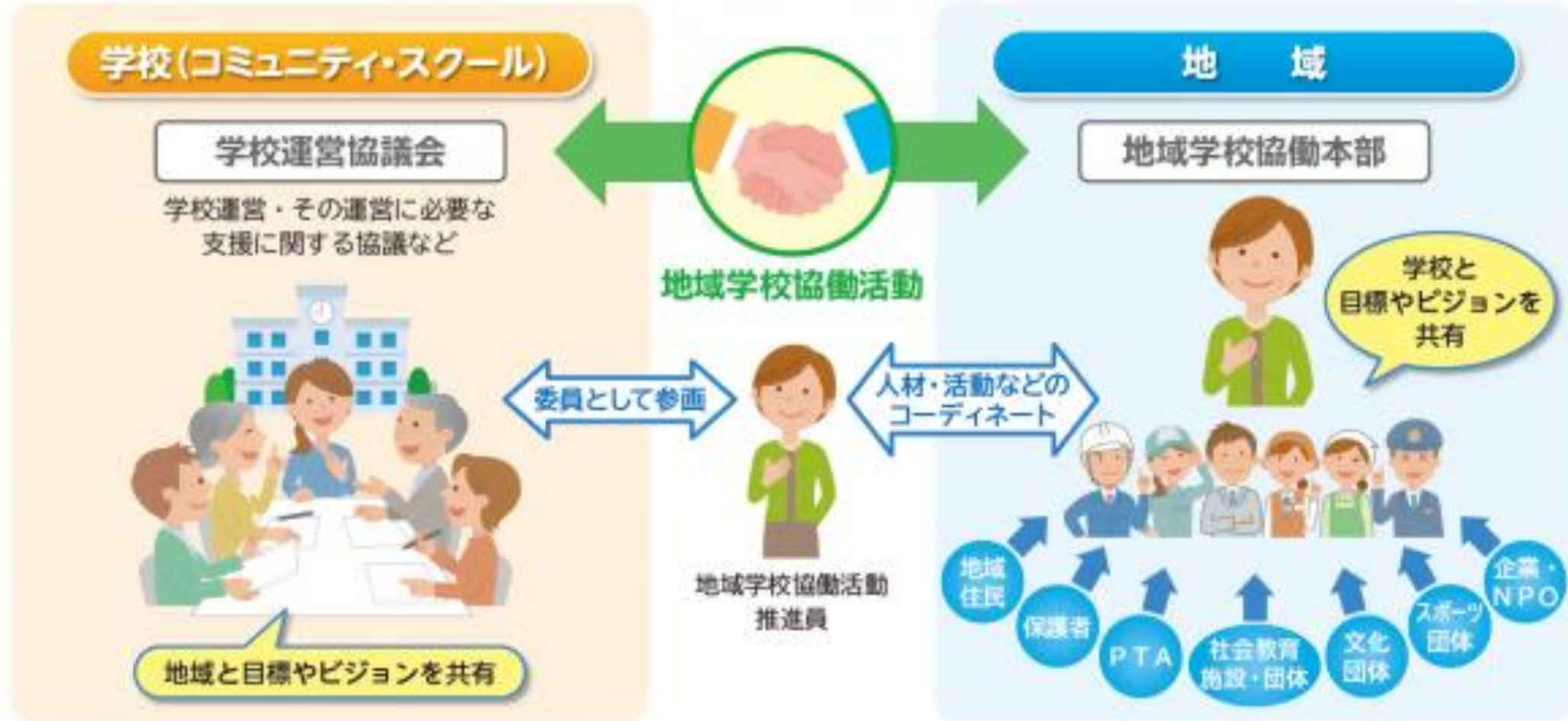


☆開かれた学校から、地域とともにある学校へ コミュニティスクールを核とした学校と地域の連携・協働☆

学校運営協議会（コミュニティ・スクール）及び地域学校協働本部について



令和5年度大和田小学校学校運営協議会 名簿

(敬称略)

No	氏名	役職	備考
1	杉山 晴康	大和田地区主任児童委員	会長
2	新谷 等	萱田町区会長	副会長
3	八巻 憲一	大和田小学校PTA会長	地域学校協働活動推進員
4	佐々木 有理	大和田小学校PTA副会長	
5	建部 愛	大和田小学校PTA副会長	
6	樋口 敏子	八千代市社会福祉協議会 大和田支会長	
7	大澤 こずえ	八千代市社会福祉協議会 大和田副支会長	
8	小野寺 ひでみ	すずかけっこ役員	
9	木村 恵子	元八千代台東第二小校長	
10	池田 温子	令和4年度学校評議員	
11	小林 裕	令和4年度学校評議員	
12	山本 正義	大和田小学校 校長	
13	内野 武弘	大和田小学校 教頭	

令和5年度高津・緑が丘地域学校協働本部 委員名簿

(敬称略)

No	氏名	役職	対象校	備考
1	佐々木 俊一	高津・緑が丘地域学校協働本部 統括コーディネーター		委員長
2	久保 光則	元南高津小学校 校長		副委員長
3	出倉 幸夫	元東高自治会 会長		統括推進員
4	結城 慶一	元西高津小学校PTA 会長	西高津小学校	西高津小学校 推進員
5	石橋 義秀	元西高津小学校 校長		
6	須藤 隆之	西高津小学校 校長		
7	伊佐山 巧	元高津小学校父親の会 会長	高津小学校	高津小学校 推進員
8	内藤 俊夫	元みどりが丘小学校 校長		
9	市村 順一郎	高津小学校 校長		
10	清水 純子	東高津中学校保護者会 会長	南高津小学校	南高津小学校 推進員
11	土屋 雅子	南高津小学校 校長		
12	一 雅雄	元新木戸小学校父親の会 会長	新木戸小学校	新木戸小学校 推進員
13	寺田 好江	元新木戸小学校 校長		
14	小笠原 裕	元新木戸小学校父親の会 副会長		
15	長島 秀一	新木戸小学校 校長		
16	菅谷 貢	元みどりが丘小学校保護者会 会長	みどりが丘小学校	みどりが丘小学校 推進員
17	坂井 誠一	元みどりが丘小学校 校長		
18	瀬口 朗子	みどりが丘小学校 校長		
19	樋口 充紀	元高津中学校保護者会 会長	高津中学校	高津中学校 推進員
20	藤原 朗	元高津中学校 校長		
21	加藤 英昭	高津中学校 校長		
22	山口 信行	元高津小学校父親の会 GM	東高津中学校	東高津中学校 推進員
23	遠藤 昭司	元東高津中学校 校長		
24	田中 しをり	東高津中学校 校長		
25	穴浦 重智	元みどりが丘小学校 校長		
26	風戸 佳代	元高津小学校・高津中学校PTA 副会長		

# 1 学校運営協議会とは

「学校運営協議会」とは、教育委員会により任命された委員が、一定の権限をもって、学校の運営とそのために必要な支援について協議する合議制の機関です。

※学校運営協議会制度を導入した学校は「コミュニティ・スクール（CS）」と呼称されます。

学校と地域が**連携・協働**するための有効なツール

# 学校運営協議会の法的根拠・国の計画

教育委員会は、教育委員会規則で定めるところにより、その所管に属する学校ごとに、当該学校の運営及び当該運営への必要な支援に関して協議する機関として、学校運営協議会を置くように努めなければならない。

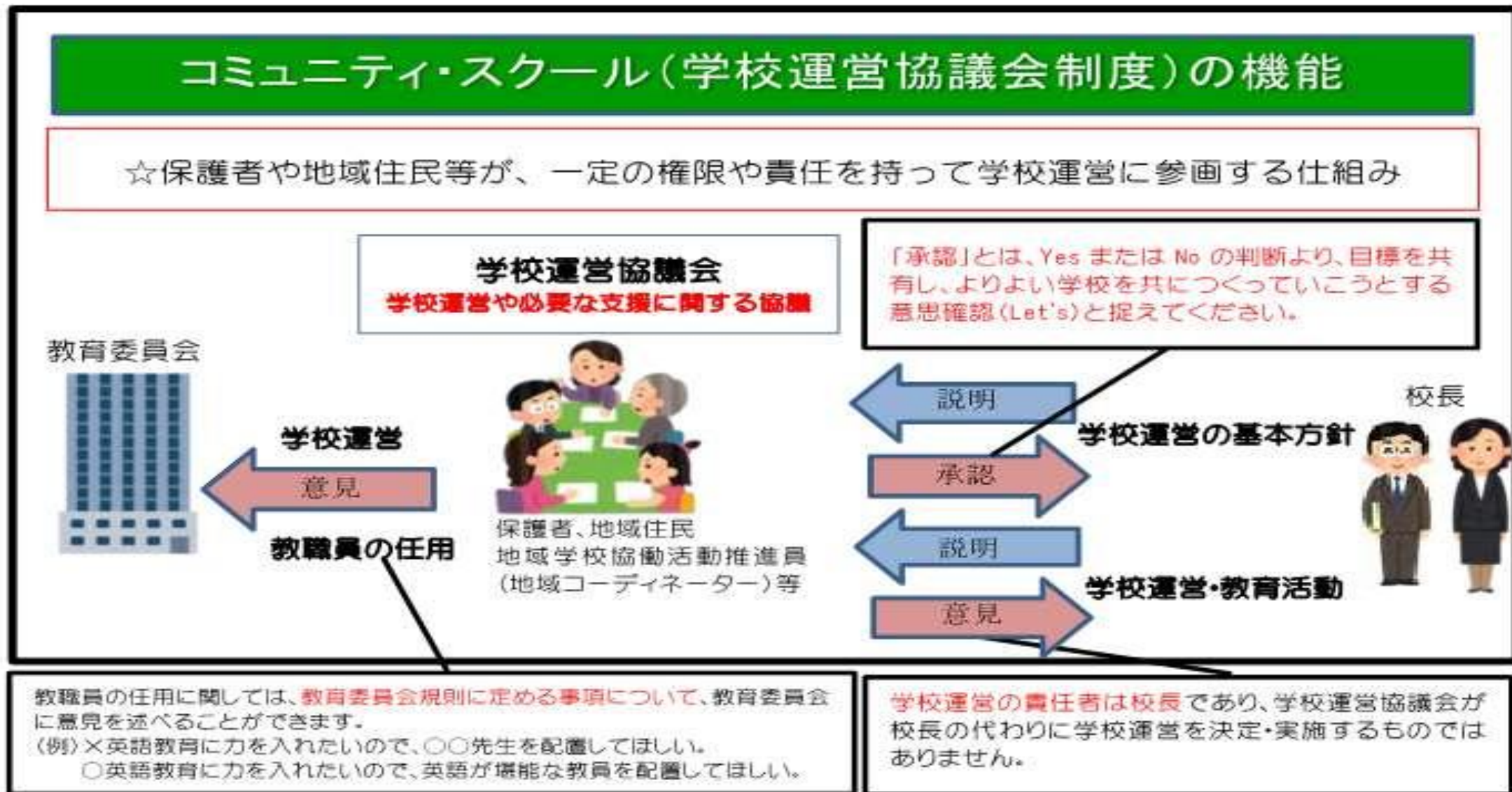
(平成29年3月改正 地方教育行政の組織及び運営に関する法律)

地域の教育力の向上や学校と地域の連携・協働の推進のために、学校運営協議会制度を全ての公立学校において導入することを目指し、各地域における推進を担う人材の確保・育成等を通じて、コミュニティ・スクールの導入の促進及び運営の充実を図る。

(平成30年6月閣議決定 国の第3期教育振興基本計画)

## 【学校運営協議会の3つの権限】

- 1 校長が作成する学校運営の基本方針を承認する
- 2 学校運営について、教育委員会又は校長に意見を述べることができる
- 3 教職員の任用に関して、教育委員会規則に定める事項について、教育委員会に意見を述べることができる

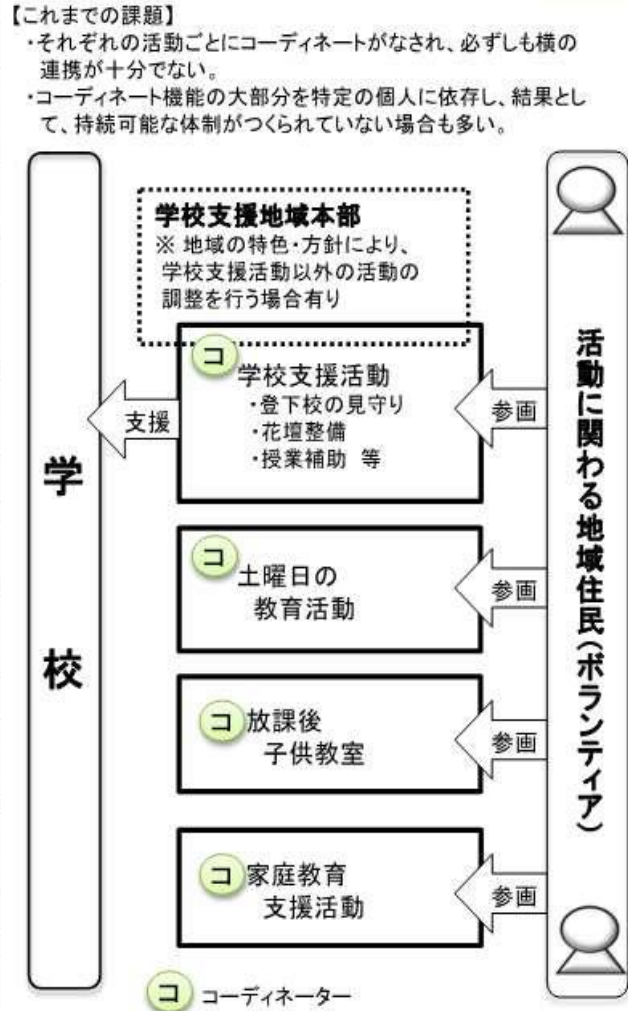




# 2 地域学校協働本部とは

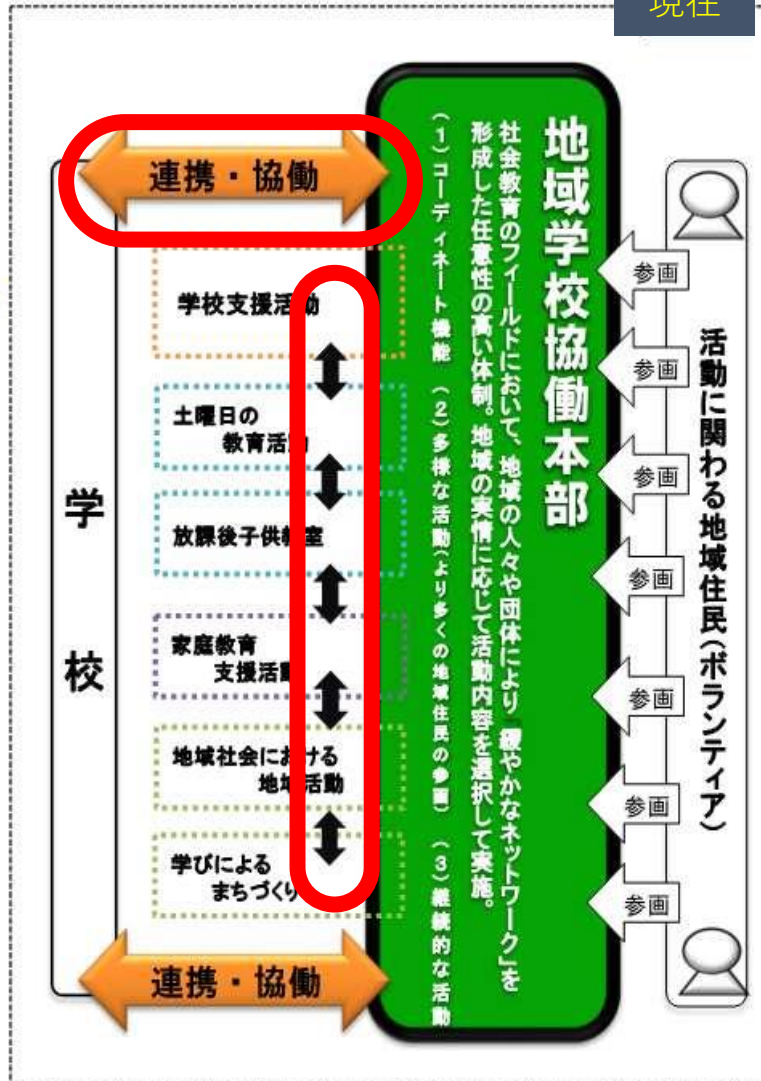
今後の地域における学校との協働体制（地域学校協働本部）の在り方 ～目指すべきイメージ～

従前



・コーディネーター機能の充実  
・個別の活動の総合化・ネットワーク化  
・「支援」から「連携・協働」へ

現在



本部の3つの機能

- ① コーディネート機能
- ② 多様な活動
- ③ 継続的な活動

活動例

- 登下校の見守り 学校環境整備
- 授業補助 読み聞かせ 部活動支援
- 地域行事やお祭りでの発表や楽器演奏
- 地域の防災訓練への参加 郷土学習
- 放課後の体験・学習 職場体験学習
- 地域住民による学習支援 など

# 地域学校協働活動とは

## 多様な活動の例

### ① 学びによるまちづくり，地域課題解決型学習

地域住民とともに学ぶ防災教室，地域の環境問題解決学習，地域課題を学ぶ子供会議 等

### ② 地域人材育成，郷土学習

職場体験学習，郷土の伝統・文化芸能学習 等

### ③ 地域行事，ボランティア活動等への参画

イベントにおけるボランティア体験学習，伝統行事やお祭りでの伝統文化・芸能の発表や楽器の演奏，防災訓練への参画 等

### ④ 放課後等における学習・体験活動（※子育て支援課）

放課後子供教室（放課後児童クラブとの一体化・連携）



# 地域学校協働活動とは

## 多様な活動の例

### ⑤多様なニーズのある子供たちへの学習支援

地域未来塾 等

### ⑥外部人材等を活用した土曜日等における教育支援活動

企業等による学習・体験プログラムやキャリア教育支援，企業エンジニアによるプログラミング講座，地域に在住する外国人や在外経験者による国際理解学習，語学・プレゼンテーション教室 等

### ⑦家庭教育支援活動

保護者からの相談対応 ※「家庭教育支援チーム」としての活動

### ⑧学校に対する多様な協力活動

登下校の見守り，環境整備（花壇，通学路等），読み聞かせ，授業補助，部活動支援 消毒作業 等

# 地域学校協働活動の効果

## 子供たちにとっては

- ・ 地域の方々の多様な知識や経験により、多様な体験の場が増え、子供たちの学習に対する興味関心が高まります。
- ・ 地域の大人たちとの交流により、コミュニケーション力や社会性が育ちます。
- ・ 周りの人への感謝の気持ちや、地域への愛着が深まります。

## 学校・教員にとっては

- ・ 家庭や地域との連携が一層深まり、開かれた学校づくりを進めることができます。
- ・ 学校の環境整備が進んだり、校内、通学路の安全性が高まります。
- ・ 地域の方々が手伝うことにより、教員にしかできない子供の指導等により多くの時間を充てられるようになります。

## 地域の方々にとっては

- ・ 身につけている知識や経験を生かすことができ、地域に貢献しているという満足感が得られます。
- ・ 一緒に活動することにより、仲間が増え、生きがいづくりにもつながります。
- ・ 学校内はもとより、学校外でも子供たちとあいさつや言葉を交わすようになり、元気がもらえます。

# 3 学校・学校運営協議会・地域学校協働本部の関係



学校運営協議会

地域学校協働本部

# 学校運営協議会及び地域学校協働本部 設置状況

## 【学校運営協議会】

地 域	令和4年度	令和5年度	令和6年度	令和7年度	令和8年度
大和田・萱田	大和田小学校 (モデル校)	萱田小学校	3校設置		
睦・阿蘇・米本			モデル校指定 (1校設置)	2校設置	
村上・勝田台			モデル校指定 (1校設置)	4校設置	3校設置
八千代台			モデル校指定 (1校設置)	2校設置	2校設置
高津・新木戸	高津小学校 (モデル校)	新木戸小学校 みどりが丘小学校 高津中学校	3校設置		

## 【地域学校協働本部】

地 域	令和4年度	令和5年度	令和6年度	令和7年度	令和8年度
大和田・萱田	大和田小学校 (モデル校)	萱田小学校	3校設置		
睦・阿蘇・米本			モデル校指定 (1校設置)	2校設置	
村上・勝田台			モデル校指定 (1校設置)	4校設置	3校設置
八千代台			モデル校指定 (1校設置)	2校設置	2校設置
高津・新木戸	地域7校を1つの 単位とする本部 設置(モデル校)				