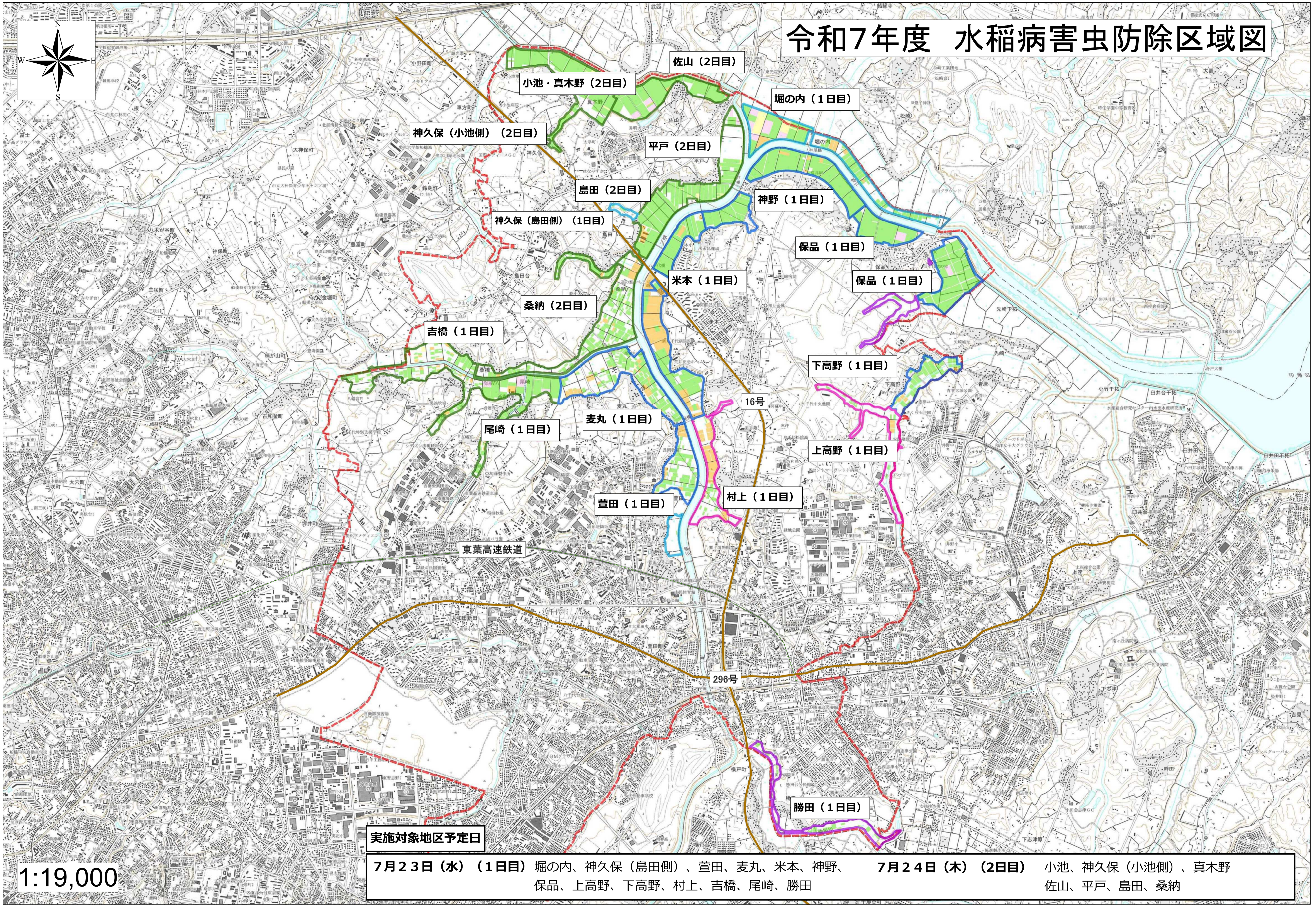
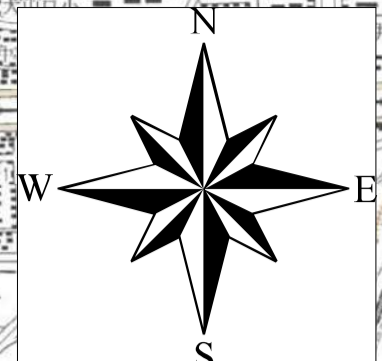


# 令和7年度 水稻病虫害防除区域図



- 佐山 (2日目)
- 小池・真木野 (2日目)
- 堀の内 (1日目)
- 神久保 (小池側) (2日目)
- 平戸 (2日目)
- 神野 (1日目)
- 島田 (2日目)
- 神久保 (島田側) (1日目)
- 保品 (1日目)
- 保品 (1日目)
- 米本 (1日目)
- 桑納 (2日目)
- 吉橋 (1日目)
- 下高野 (1日目)
- 尾崎 (1日目)
- 麦丸 (1日目)
- 上高野 (1日目)
- 菅田 (1日目)
- 村上 (1日目)
- 勝田 (1日目)

実施対象地区予定日	
7月23日 (水) (1日目)	堀の内、神久保 (島田側)、菅田、麦丸、米本、神野、保品、上高野、下高野、村上、吉橋、尾崎、勝田
7月24日 (木) (2日目)	小池、神久保 (小池側)、真木野、佐山、平戸、島田、桑納

1:19,000