

外来グループは、

お子さんとおうちの方が、お友達や先生たちと一緒に、いろいろな遊びを体験する場所です。

- ・子どもは遊びを通して成長していきます。一緒に遊ぶなかで、楽しさを共感していきましょう。
- ・小さな集団のなかで、同年齢のお子さんや家族以外の大人との関わりも経験していきます。
- ・生活のこと、食事のこと、子育ての心配ごとなど、遠慮なく相談してください。必要に応じて面談も行います。

#### 【持ち物】

子ども用のカバン（リュック等）に


- ・コップ（巾着袋に入れて）
- ・手拭きタオル（ループ付き）
- ・紙パンツ
- ・水筒（水・麦茶等）
- ・健康管理チェック表 を入れてください。

<持ち物には名前を書いてください>

#### 【服装】

動きやすい服装でお越しください。  
上履きの着用もお願いします。

#### 【プログラム】

登園	靴箱に靴を入れ、上履きを履きます （保護者の荷物は1階ロッカーへ入れます）
仕度	トイレで手を洗いタオルをかけて、 お部屋に入ります コップ・紙パンツ・水筒等を かごに入れカバンをしまいます
自由遊び	からだを動かして遊びます
親子遊び	お子さんと楽しく遊びましょう
体操	
集まり	
	椅子に座り、手遊びや 紙芝居などを楽しみます
活動	今日はどんな遊びかな？ （ボールプール、紙遊び、製作など）
トイレ 手洗い	トイレに行ってオムツ交換します 石鹸で手を洗い、タオルで拭きます
水分補給	みんなで、お茶等を飲みます 帰りの支度もします
帰りの会	紙芝居等を見て、おしまいです
降園	次回をお楽しみに…

#### 【おうちの方へ】

##### \* いつも決まった流れで活動します。

お子さん自身が、「次は何をする」と見通しを持つことで、安心して参加できるようになります。

##### \* お友だちと一緒に出来なくても心配しないでください。

みんなと同じでなくても大丈夫！  
いつもと違う場所に居ること、まわりの様子を見ることから始まります。  
あせらず、お子さんのペースを大事にしましょう。

##### \* おうちの方もリラックスして参加してください。

おうちの方が安心して過ごせることで、お子さんも安心できます。

##### \* 体調がすぐれない時は無理せず、お休みしましょう。

前日に発熱・嘔吐・下痢等があった場合は、お休みしましょう。体調に余裕がないと、楽しく遊ぶことも難しいと思います。加えて、まだ抵抗力が弱い年齢ですので、感染予防のご配慮もお願いします。

## <お願い>

### \* グループの開始時間は

午前：9時30分

午後：14時30分または45分です。

入室は開始10分前からとなります。

### \* 当日欠席される時は30分前までに、

ご連絡ください。 TEL 047-411-6744

## <荒天時の対応について>

◎当日、八千代市近隣に警報が発令された場合、グループはお休みになります。

◎グループのお休みが決定した場合は、

当日8時30分以降に、職員より各家庭へ順次ご連絡いたします。

### 【あそびうた】

#### ♪いっぽんばし

いっぽんばし こーちょこちょ

たたいて つねって

なーぜて なーぜて

かいだん のぼって

こちょ こちょ こちょ こちょ



### 公共交通機関でのアクセス

- 東葉高速鉄道八千代中央駅より  
徒歩約13～15分
- 東洋バス八千代医療センターバス停下車  
徒歩約1～2分

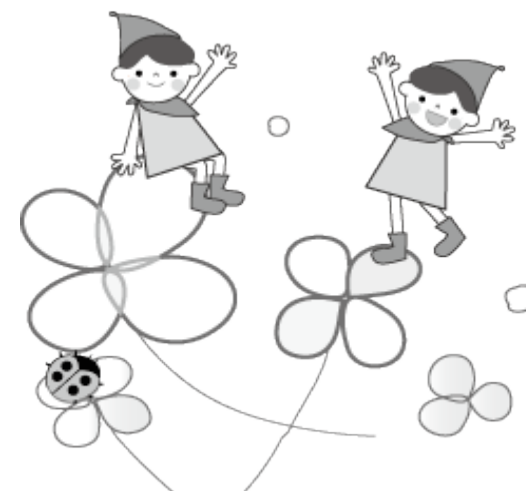
### 【車でお越しの方】

児童発達支援センター敷地内の駐車場をご利用ください。

### 【自転車でお越しの方】

児童発達支援センター敷地内の駐輪場をご利用ください。

## 外来グループのしおり



## 八千代市児童発達支援センター

〒276-0046 八千代市大和田新田 477-106

電話：047-411-6744