



広報
NO.1391

まちよ

2026年（令和8年）

2月1日号

●八千代の人口 20万8,344人(+112人) 男 10万2,685人(+61人) 女 10万5,659人(+51人) ●八千代の世帯 10万681世帯(+101世帯) 7年12月末現在。()内は前月比

みんなで紡ぐ尊敬と優しさの輪

阿蘇米本学園で人権をテーマに特別授業



▲6年2組での授業の様子。県スクールロイヤーが年間で県内約15校の小中義務教育学校を訪問し、いじめ未然防止の取り組みを授業を通して行っています。

7年12月11日、阿蘇米本学園の6年生を対象に、県スクールロイヤーである弁護士石垣正純先生による「自他ともに人権を守ることの大切さ」をテーマとする特別授業が行われました。弁護士の仕事や法律を分かりやすく交えながら、「まわりからいじめはなくせる。お互いのからだ・ところ・ものを傷つけない、そういう学校をつかってほしい。」とのメッセージが贈られました。

2月8日(日)は衆議院議員総選挙の投票日

2月8日(日)に衆議院議員総選挙が執行されます。仕事などで投票に行けない場合、7日(土)まで期日前投票ができます。

入場整理券は4日(水)までに配達予定ですが、入場整理券がなくても投票できます。(選挙管理委員会 ☎483-1151)

物価高対応子育て応援手当を支給します

物価高の影響が長期化しその影響が様々な人々に及ぶ中、特に、その影響を強く受けている子育て世帯を強く支援し、我が国のこども達の健やかな成長を応援する観点から、0歳から高校3年生までのこども達に支給するものです。

▼支給額 こども一人につき2万円 ▼対象 ①平成19年4月2日から令和7年9月30日に出生し、7年9月分(7年9月出生は10月分)の児童手当を本市で受給した子の保護者、②7年10月1日から8年3月31日に出生し、児童手当を受給した子の保護者、③所屬庁から7年9月分(7年9月出生は10月分)の児童手当を受給した公務員で7年9月30日現在、本市に住民登録がある保護者 ▼申請方法 ①は申請不要、②は4月30日(必着)までに子ども福祉課、支所・連絡所に郵送または持参してください。申請書は子ども福祉課、支所・連絡所で配布。③は所屬庁から配布の申請書を3月16日(必着)までに子ども福祉課、支所・連絡所に郵送または持参してください。詳細及び最新情報は市ホームページをご覧ください。

(子ども福祉課 ☎421-6754)

2月・3月検針分の水道基本料金を免除します

物価高騰の影響を受けた生活者や事業者を支援するため、官公署を除くすべての給水契約者の水道基本料金を免除します。詳しくは、検針時に投函されるお知らせ状または市ホームページをご覧ください。下水道使用料の免除はありません。

(給排水相談課 ☎483-6155)

電話予約による住民票等の証明書の交付が一部終了します

これまで八千代台分署・勝田台分署で実施してきた、電話予約による住民票等の証明書の交付を3月31日で終了します。なお、土曜日午前9時から正午まで行っている本庁守衛室での受け取りは、引き続き利用できます。ご理解とご協力をお願いします。(戸籍住民課)

「ダイヤモンド富士でバレンタイン♡」イベントを開催します

空気が澄んだ冬の晴れた日には、市内から雄大な富士山を眺めることができます。ユアエルム八千代台店の屋上で、富士山頂に夕陽が重なるダイヤモンド富士の観賞会を開催します。

▼日時 2月14日(土)午後4時45分～5時30分(午後4時開場) ※雨天・強風時は中止 ▼場所 ユアエルム八千代台店立体駐車場屋上 ▼留意事項 ①参加無料、②事前予約不要、③小学生以下は保護者の同伴必要 ④状況により入場制限を行う場合があります (観光推進室 ☎421-6762)





市民税・県民税の申告



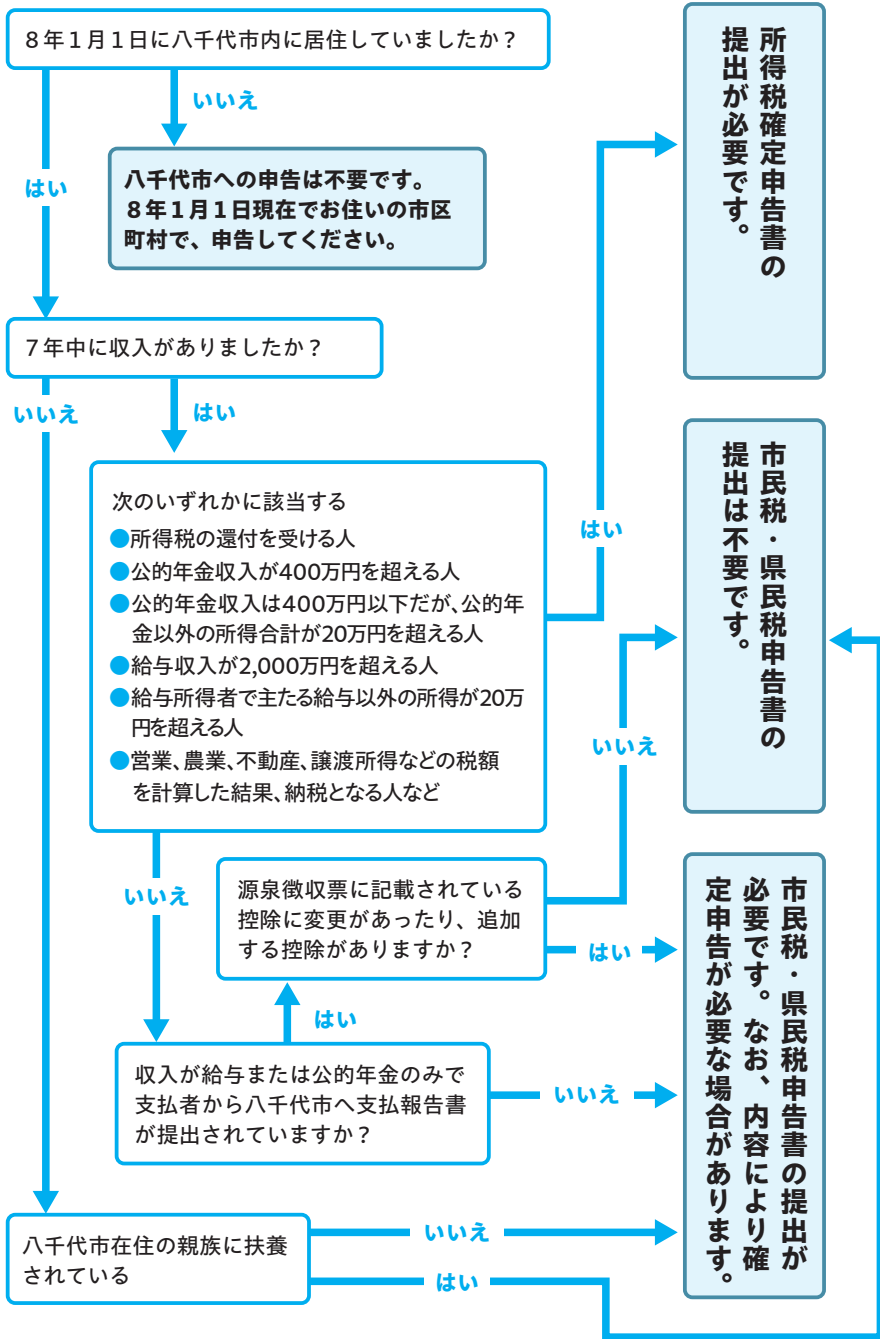
2月2日(月)～3月16日(月)に市役所で市民税・県民税の申告を受け付けます。また、2月16日(月)～3月16日(月)は千葉西税務署と市役所で所得税の確定申告が行われます。

お問い合わせは
市民税課 ☎421-6691へ

申告が必要な人

下のチャートで申告が必要か確認してください

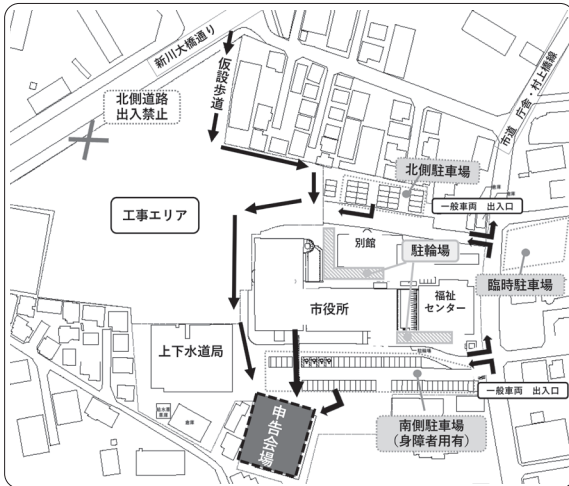
スタート



※収入がない人でも、国民健康保険料などの各種保険料の算定や、非課税証明の取得には申告が必要です。
※市内に居住していない人でも、8年1月1日現在、市内に事業所・事務所がある人は申告が必要です。

会場と受付期間

受付期間 2月2日(月)～3月16日(月)
(土曜・日曜日、祝日を除く)
受付時間 午前8時30分～午後5時
※開始前の受付待ちはご遠慮ください。
会場 八千代市役所 多目的棟会議室
(市役所本庁舎南側)



※新庁舎建設工事中により駐車場の確保が困難なため、可能な限り公共交通機関をご利用ください。
・市役所会場では、作成済み申告書の提出と申告書の作成相談を受け付けます。
・支所・連絡所では、作成済み申告書の提出のみ受け付けます。

☑申告に必要なもの

- ☐ 申告書 (会場にも置いてあります)
- ☐ マイナンバーカード (または番号確認書類と本人確認書類)
- ☐ 源泉徴収票などの収入や経費がわかる書類
- ☐ 国民年金、介護保険、健康保険など社会保険の領収書や証明書
- ☐ 生命保険料や地震保険料などの控除証明書
- ☐ 障害者手帳や療育手帳など
- ☐ 医療費控除の明細書やセルフメディケーション税制の明細書 (領収書の添付または提示では控除の適用ができません。)

※市民税・県民税申告書などは市ホームページから印刷することができます。

☎ 電子申告や郵送での提出にご協力ください

市民税・県民税申告書は電子申告や郵送により提出することができます。郵送での提出で申告書の控えが必要な人は、返信先を記入して切手を貼った返信用封筒を同封してください。【電子申告】右のコードから24時間365日申告可能です。【郵送先】〒276-8501 大和田新田312-5 八千代市役所市民税課



高年齢者や障害者を雇用した事業者への雇用促進奨励金を交付

▼対象 ①市内に事業所があること、②市税を完納していること、③公共職業安定所の紹介で市内在住の高年齢者(60歳以上)や心身障害者を常用労働者として新たに雇用したこと
▼奨励金の額 高年齢者は月額1万円、心身障害者は月額1万5千円
▼助成期間 雇用した月の翌月から12か月
▼申請期限 7年度下期(7年7月1日～12月31日)に新たに雇用した場合(3月2日(月)まで。詳しくは市ホームページか電話で商工観光課☎(421)6761へ (商工観光課)

産業連携セミナー(事業者向け)を開催

ITコーディネータが「中小企業のための生成AI活用入門」産業連携につながる第1歩」をテーマに講演します。
▼日時 2月9日(月)午後1時～3時(午後0時30分開場)
▼会場 セントラルスポーツ生涯学習プラザ ▼受講料無料
▼対象 全ての事業者(創業予定者も可) ▼定員 先着40人 ▼申し込み 2月5日(木)までに下のコードから電子申請か電話で商工観光課☎(421)6761へ (商工観光課)



2月6日(金)に防災無線での試験放送全国一斉情報伝達試験を行います

地震や武力攻撃などの緊急時に、国からJアラート(全国瞬時警報システム)により送られてくる情報を確実にお知らせするため、全国一斉情報伝達試験として2月6日(金)午前11時頃に防災無線の試験放送を行います。本市では、防災無線チャイムの後に「これは、Jアラートのテストです」と3回繰り返し、「こちらは、防災やちよです」と放送、最後に防災無線チャイムが流れます。気象状況などによっては、試験を中止する場合があります。(危機管理課☎(421)6715)

第3次水道事業経営戦略・第3次公共下水道事業経営戦略(案)に対する意見

「八千代市パブリックコメント手続実施要綱」に基づき、第3次水道事業経営戦略・第3次公共下水道事業経営戦略(案)に対する意見を募集します。意見を提出できる人は、市内に住所がある人、市内に事務所か事業所がある人、市内に勤務している人、市内の学校に在学している人、当該事業に利害関係を有する人です。意見に対しての個別回答は行いません。
▼募集期間 2月6日(金)～3月9日(月)必着 ▼公表場所 経営企画課、法務課情報公開班、支所・連絡所、公民館、図書館、市ホームページ ▼意見の提出方法・送付先 募集期間中に公表する実施要項に記載 (経営企画課☎(483)6572)



所得税の確定申告



申告が必要な人

以下に該当する場合は申告が必要です

各種所得の合計金額から、基礎控除やその他の所得控除を差し引いて計算した税額から、配当控除や住宅ローン控除などを差し引いて残額がある人は、確定申告が必要です。

1. 給与所得があり、次のいずれかに該当する人

- 給与の収入金額が2,000万円を超える
- 給与を1か所からもらっている人で、給与所得と退職所得を除く他の所得の合計金額が20万円を超える
- 給与を2か所以上からもらっていて、年末調整をしなかった給与の収入金額と、給与所得と退職所得を除く他の所得金額の合計金額が20万円を超える

- 同族会社の役員などで、その会社から貸付金の利子、賃貸料、使用料などをもらっている
- 給与について、災害減税法により源泉徴収税額の徴収猶予や還付を受けた

2. 公的年金等の収入があり、次のいずれかに該当する人

- 公的年金等の収入の合計金額が400万円を超える
- 他の所得の合計金額が20万円を超える

※外国年金がある場合や控除追加により還付を受ける場合は申告が必要です。詳しくは、千葉西税務署 ☎043-274-2111へお問い合わせください。

会場と受付時間

次の2会場で申告できます

■千葉西税務署（〒262-8507 千葉市花見川区武石町1-520）

- 所得税、贈与税、消費税などの確定申告書作成相談
- 申告書の配布、作成済みの申告書の受け付け

期 間 2月16日(月)～3月16日(月)（土曜・日曜日、祝日を除く）

3月1日(日)は休日開庁を実施

受付時間 午前8時30分～午後4時

（作成済み書類の提出は午後5時まで）

※相談は、LINEによる事前予約が便利です（当日の入場整理券は、配布数が非常に少なく、なくなり次第終了です）。LINEによる事前予約は右下のコードから。また、申告は原則、スマートフォンとマイナンバーカードにより行います。

※確定申告時期には、千葉西税務署の駐車場は使用できません。公共交通機関をご利用ください。



☑ 申告相談に必要なもの

スマートフォン、マイナンバーカード、マイナンバーカード取得時に設定した2つのパスワード（数字4桁と英数字6文字以上16文字以下）、確定申告に必要な収入及び控除関係書類。

申告内容により必要な書類が違いますので、詳しくは、千葉西税務署へお問い合わせください。

■スマートフォンでも申告できます

スマートフォンを使って自動計算で簡単に作成して、自宅でいつでも申告できます。右のコードから申告に必要なものをご確認ください。



■郵送で提出できます

所得税の申告書は郵送により提出することができます。

【郵送先】〒262-8507 千葉市花見川区武石町1-520

東京国税局業務センター千葉西分室（千葉西税務署）

■申告書等の控えに収受日付印は押印しません

申告書などの正本（提出用）のみを提出してください。

■市役所会場

- 作成済みの確定申告書の提出（予約不要）
- 確定申告作成相談は事前予約制（各日132人）
給与、公的年金の収入がある人（個人年金（生命保険の年金）や事業収入などがある人）は、市役所会場では相談できません。

期 間 2月16日(月)～2月27日(金)（作成済みの書類の提出は3月16日(月)まで。土曜・日曜日、祝日を除く）

受付時間 午前8時30分～午後4時（作成済み書類の提出は午後5時まで）

予約方法 右のコードまたは申告会場で予約。スマートフォンをお持ちの人は当日持参してください。



予約受付期間 2月2日(月)午前8時30分から2月26日(木)午後3時まで。翌日以降分の予約になります。

※年末調整していない住宅ローン控除、給与と公的年金以外の収入がある人、災害などによる雑損控除などの相談は千葉西税務署へ。

※「利用者識別番号」をお持ちの人は、必ず確認できる書類をお持ちください。初めて利用する人は、会場で取得できますので、本人確認書類をお持ちください。

※新庁舎建設工事中により駐車場の確保が困難なため、可能な限り公共交通機関をご利用ください。

■ふるさと納税ワンストップ特例制度

所得税の確定申告や市民税・県民税の申告をしない人が対象です。医療費控除などを受けるために申告をする場合は、特例が無効になるため、寄附金控除の申告も併せて必要です。

■要支援の人も障害者控除の対象になりました

これまで要介護1以上で条件を満たす人が障害者控除認定の対象者でしたが、令和7年分の所得税の確定申告および令和8年度の市民税・県民税の申告から、要支援の人で条件を満たす人も障害者控除認定の対象者となりました。控除に必要な認定書発行には市への申請が必要です。詳しくは長寿支援課 ☎421-6736へ。

小型充電式電池の分別収集を開始しています

リチウムイオン電池などの小型充電式電池は、絶縁処理をして市指定ごみ袋（不燃・有害ごみ専用）に入れ、袋に「充電式電池あり」と記載して口を縛り、不燃・有害ごみの収集日に集積場所へ出してください。なお、膨張した電池は集積場所に出さず、清掃センターへ直接お持ち込みください。詳しくは右のコードから市ホームページをご確認ください。



不法投棄通報受付専用電話

フリーダイヤル（ファクス兼用）
やちよし ゴミゼロ
0120-844-530

粗大ごみ受付専用電話

（収集依頼受付・要予約）
483-4506
月～金曜日9時～16時30分
（祝日・年末年始を除く）

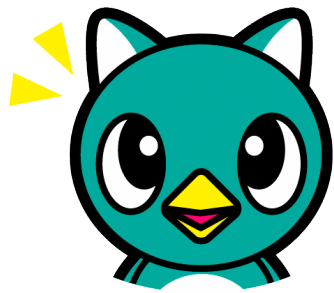
2月の資源物・ごみ収集日

コース	該 当 地 域 ※使用している集積場所の地域	指 定 袋 使 用		資 源 物	
		不燃ごみ 有害ごみ	可燃 ごみ	びん類 缶・金属類 ペットボトル	紙 類 布 類
1	大和田（成田街道南側） 村上（3200・3300・3500番台の成田街道南側） 萱田町（成田街道南側） 大和田新田（県道幕張八千代線東側） 高津（県道幕張八千代線東側）	3 日（第1火） 17 日（第3火）	月・水・金	木	土
2	八千代台北	10 日（第2火） 24 日（第4火）	11月23日は収集あり		
3	八千代台西、八千代台南	3 日（第1火） 17 日（第3火）			
4	八千代台東	10 日（第2火） 24 日（第4火）			
5	上高野	4 日（第1水） 18 日（第3水）	火・木・土	金	月 23 日は休み
6	村上団地、村上（881～885番地）	休み（第2水） 25 日（第4水）			
7	村上（881～885番地を除く新川東側）、下市場、村上南、勝田台北	4 日（第1水） 18 日（第3水）			
8	神野、保品、下高野、米本、米本団地、堀の内	休み（第2水） 25 日（第4水）			

コース	該 当 地 域 ※使用している集積場所の地域	指 定 袋 使 用		資 源 物	
		不燃ごみ 有害ごみ	可燃 ごみ	びん類 缶・金属類 ペットボトル	紙 類 布 類
9	村上（成田街道北側で新川西側）、萱田町・萱田・大和田（成田街道北側から東葉高速線南側）、大和田新田（300・400・500・700 番台の成田街道北側から東葉高速線南側）、大和田新田（477・507・510・511 番の東葉高速線北側）、ゆりのき台1・2丁目	5 日（第1木） 19 日（第3木）	月・水・金	火	土
10	高津（県道幕張八千代線西側）、高津東大和田新田（100・200 番台の成田街道南側で県道幕張八千代線西側）	12 日（第2木） 26 日（第4木）	11月23日は収集あり		
11	高津団地 大和田新田（1～99番地の成田街道南側）	5 日（第1木） 19 日（第3木）			
12	大和田新田（900・1000・1100 番台の成田街道北側から東葉高速線南側）、緑が丘2～4丁目、緑が丘西（東葉高速線南側）	12 日（第2木） 26 日（第4木）			
13	勝田台	6 日（第1金） 20 日（第3金）	火・木・土	水 11 日は休み	月 23 日は休み
14	勝田台南、勝田、麦丸、ゆりのき台3～8丁目、萱田町（500番台を除く東葉高速線北側） 萱田（東葉高速線北側）	13 日（第2金） 27 日（第4金）			
15	萱田町（500番台の東葉高速線北側）、大和田新田（477・507・510・511 番を除く東葉高速線北側）、吉橋、尾崎、緑が丘1・5丁目、緑が丘西（東葉高速線北側）	6 日（第1金） 20 日（第3金）			
16	真木野、小池、佐山、平戸、神久保、島田台、島田、桑橋、桑納、大学町	13 日（第2金） 27 日（第4金）			

◆お問い合わせは、クリーン推進課（421）6768
または清掃センター（483）4521 FAX（486）1011

◆お問い合わせは、クリーン推進課 ☎421-6768
または清掃センター ☎483-4521（休） ☎486-1011へ



新年度に向けて 口座振替の内容を再確認しましょう

新年度に向けて、口座振替している市税や保育料などの登録口座の確認をお願いします。特に市税は土地・建物の登記内容や住んでいる自治体が変わることで口座振替が停止してしまうことがあります。うっかり納期限を忘れて延滞金が発生するようなことがないよう、口座振替をご活用ください。

口座振替はキャッシュレス納付 納付書・納付手続きも不要です

市税に関してはe L - Q R^{え る きーあーる}が納付書に印字されるようになったことから、納付方法が増えました。キャッシュレス納付なら、納付書とスマートフォンなどのインターネット環境があればいつでもどこでも納付できます。

口座振替は一度申し込んでしまえば納付書も必要ない、究極のキャッシュレス納付と言えます。納期限に合わせて市が口座から振り替えますので、納期限ごとの納付手続きも不要です。納付状況は通帳で確認できますので領収書を保管しておく必要もありません。

ぜひ、ご自身の生活に合った納付方法で期限内の納付をお願いします。

新年度に向けて 1月1日は税にとっても大切な日

固定資産税と市民税・県民税の賦課期日は毎年1月1日です。今年1月1日に市内の土地・建物の登記名義人だった人、1月1日に八千代市で住民登録されていた人は納税義務者となり、8年度に八千代市へ納付することとなります。

年度の途中で登記を変更したり、市外へ転

出したりと状況に変更があっても、8年度中の納税義務者であることは変わりません。

口座振替の登録内容をご確認ください

口座振替の登録には最短でも1か月かかります。納税通知書が届いてから変更手続きをすると、1期からの振替には間に合いません。今のうちに登録口座の確認をお願いします。

新年度から口座振替を止めて納付書を使った納付に切り替える人は、口座振替を停止して納付書を発行する手続きをしますので納税課にご連絡ください。

口座振替の申し込みはお早めに

口座振替を開始するには金融機関の承認が必要で時間がかかるため、日数の余裕をもって申し込むようにしてください。8年度固定資産税・都市計画税1期（納期限4月末）の口座振替の申し込みは2月末までをお願いします。また、保育料などに関しても口座振替が始まるまでの間は納付書での納付が必要になります。早めの申し込みをお願いします。



▲口座振替の
申請方法等

■口座振替の申し込み方法

金融機関によって申し込みできる方法が異

なります。また、申し込みの方法によって口座振替開始までの最短日数が異なります。市ホームページでご確認ください。

①銀行印を持って金融機関へ

口座振替依頼書に記入し提出してください。口座振替依頼書は市内の金融機関窓口のほか、支所・連絡所、市役所にも置いてあります。②キャッシュカードと身分の確認ができるものを持って支所、市役所へ

口座名義人本人がキャッシュカードと身分の確認ができるものを持って手続きしてください。代理の申し込みはできません。キャッシュカードの磁気部分を機械で読み取りますので、I C専用キャッシュカードや磁気が弱くて読み取れないカードでは申し込みができません。ご注意ください。

③インターネットから

市ホームページから申し込みができます。金融機関によって必要な入力項目が異なりますので、確認してから申し込みをお願いします。



▲Web口座振
替受付サービス

■口座を変更したいときは

再度口座振替の登録をお願いします。納税義務者の税目ごとに1つだけ口座が登録できるため、新たに申し込みされた口座に上書きされ、変更されます。

■口座振替を停止したいときは
納税課へご連絡ください。



納期限を忘れてしまう人へ

市LINE公式アカウントで納期限の1週間前を目安にお知らせしています。ぜひご登録ください。



▲市LINE
公式ア
カウ
ント

この特集のお問い合わせは、
納税課 ☎ 421-6726 へ

口座振替、ここをチェック！

【固定資産税・都市計画税】

●昨年と今年、登記の内容に変更はありましたか？

共有者が増えた、減ったなどで変更となったときや、代表者が変更となったときは、それまでの口座振替が停止となる場合があります。

●亡くなった人の口座が登録されたままではありませんか？

相続などで登記は変更されても口座登録がそのままだと、口座が凍結されていて振替できないことがあります。

【市民税・県民税】

●転入してから八千代市で口座登録していますか？

転入前に住んでいた自治体で登録していた口座の情報は八千代市に引き継がれません。改めて登録をお願いします。

●残高または入金の見込がある口座を登録していますか？

口座を登録していても、残高がないと振替できません。金融機関によっては残高不足の通知サービスがあります。お使いの金融機関でご確認ください。

広告

広告

情報ぎゅらりー

市役所 〒276-8501 大和田新田 312-5
☎483-1151 (代表)

図書館は2月16日(月)から
3月2日(月)まで休館

市内の全ての図書館が休館します。図書館HPの閲覧、電話での資料の検索・予約などは利用できません。本の返却はブックポストをご利用ください。詳しくは各図書館へ。

▶問い合わせ TRC八千代中央図書館 ☎486-2306、大和田図書館 ☎482-3240、八千代台図書館 ☎482-0912、勝田台図書館 ☎484-4946、緑が丘図書館 ☎489-4946

2月18日(水)は八千代台支所・
パスポートセンターが臨時休業

ユアエルム八千代台店内の八千代台支所とパスポートセンターは、同店休日に合わせて、2月18日(水)と9月16日(水)が臨時休業となります。(戸籍住民課 ☎421-6719、パスポートセンター ☎485-5801)

セントラルスポーツ生涯学習
プラザプールの休止

プールの点検・清掃作業のため、2月11日(水)から13日(金)までプールを利用できません。館内の他の施設は、通常どおり利用できます。(セントラルスポーツ生涯学習プラザ ☎487-3719)

公立小・中・義務教育学校の
入学通知書を発送しました

4月に市内公立小・中・義務教育

学校へ入学予定の児童生徒の保護者宛てに「入学通知書」を郵送しました。届いていない、市内転居・市外転出の予定、記載内容が実際と異なる場合は、学務課まで連絡してください。国立・県立・私立学校に入学する人は、入学する学校から「入学承諾書」などが届くので、入学通知書と併せて同課へ提出してください(郵送可)。外国籍の児童生徒の保護者には、「入学手続き案内」を郵送しました。入学を希望する人や案内が届いていない人は、同課へ連絡してください。(学務課 ☎481-0302)

償却資産の申告はお済みですか

8年度償却資産申告書(固定資産税)の提出期限は2月2日(月)です。まだ申告が済んでいない人は、資産税課へ早めに申告してください。期限後に申告書を提出する人は、納税通知書の発送が遅くなることがあります。(資産税課 ☎421-6693)

一日赤十字を開催します

八千代市赤十字奉仕団では、赤十字体験の場としてイベントを開催します。非常食の炊き出し訓練や救急法の講習など、さまざまな実習を行います。参加費無料。

▶日時 2月7日(土)午前9時40分～午後2時 ▶場所 福祉センター(健康福祉課 ☎421-6731)

8年第1回四市複合事務組合
議会定例会

船橋市、習志野市、八千代市及び鎌ケ谷市で構成する四市複合事務組合は、斎場の管理運営などを行っています。傍聴を希望する人は、電話

で同組合事務局 ☎436-2772へ

▶日時 2月16日(月)午後2時から ▶場所 船橋市役所 ▶内容 8年度四市複合事務組合予算の審議ほか(健康福祉課)

募集 市営住宅の入居者

入居時期は3月下旬予定。申込期限は2月16日(月)までです。申込資格や申込書の配布など詳しくは健康福祉課へ。

①ほしば団地／下市場2-10-18 ▶募集戸数 母子世帯用1階1戸 ▶間取り 6畳2間、4.5畳、DK、浴室 ▶家賃 月額1万6,000円～3万1,500円 ②第二ほしば団地／下市場2-17-17 ▶募集戸数 母子世帯用3階1戸 ▶間取り 6畳2間、4.5畳、DK、浴室 ▶家賃 月額1万8,200円～3万5,800円 ③よなもと団地／米本1359 ▶募集戸数 一般世帯用3階1戸(単身者可) ▶間取り 6畳、4.5畳、DK、浴室 ▶家賃 月額1万1,700円～2万3,100円(別途共益費2,600円)(健康福祉課 ☎421-6731)

募集 8年度八千代まちづくり
緑が丘基金の助成団体

緑豊かで快適な住環境の創造と保全のため、主体的にまちづくりを行う団体に助成金を交付します。8年度より助成対象などが変更となりました。詳細は募集要項を参照。

▶対象 公開空地の整備や駅前広場、公園の清掃など、基金の目的の達成に必要な活動を行う団体 ▶助成金額 対象経費の3分の2以内で1団体20万円以内 ▶申し込み 2月2日(月)～6月30日(火)消印有効 ▶申請書請求先・提出先 〒164-0001 東京都中野区中野3-36-16三菱UFJ信託銀行リテール受託業務部公益

信託課 ▶問い合わせ ☎0120-622-372(受付時間平日午前9時～午後5時、土曜・日曜日、祝日などを除く)、koueki_post@tr.mufg.jp(件名に基金名を明記)。申請書はまちづくり推進室窓口や市HPにもあります(まちづくり推進室)

保健

保健センター
〒276-0042 ゆりのき台2-10
母子保健課 ☎486-7250
健康づくり課 ☎483-4646

母子保健課 1歳6か月児歯科
健康診査

▶日時 2月6日(金)・9日(月)・17日(火)、3月4日(水)・5日(木) ▶場所 保健センター ▶対象 6年4月・5月生まれ。送付した通知の日時でご都合の悪い場合や通知が届いていない人は、電話で母子保健課へ

2歳6か月児
歯科健診(予約制)

▶日時 3月18日(水)受け付けは①午後1時20分～1時45分 ②午後1時50分～2時15分のいずれか ▶場所 保健センター ▶対象 5年8月・9月生まれ(3歳未満まで受けられます) ▶申し込み やちよ子育てナビから予約



ハローベビー教室

いずれも妊娠7か月前後を目安に受講を。2人目以降の場合は要相談。申し込みはやちよ子育てナビから予約。場所は保健センター。

◆妊娠・出産編 助産師などの専門職による講話。各回20人。

▶日時 3月9日(月)①午後1時15分～2時35分、②午後2時45分～4時5分。15分前から受け付け ▶対

夜間・休日
急病診療

◆急病のときは、
まず、当番医で受診を
テレホン案内
内科系・小児科
☎482-6870
外科系・その他の科目
☎482-6871
歯科 ☎482-6872
※小児科・その他の科目は、日
曜・祝日・年末年始の8:30～
17:00のみ。歯科は、日曜・祝
日8:30～13:00、年末年始
は8:30～17:00のみ

やちよ夜間小児急病センター 東京女子医科大学附属
八千代医療センター内
平日・土曜19時～23時
日曜・祝日・年末年始18時～21時
☎458-6090
※時間外 ☎450-6000へ

具合が悪くなり、当番医での受診が必要と判断に迷
う時などに看護師や医師が電話で相談に応じます。
【小児】**こども急病電話相談**
毎日19時～翌朝8時 局番なしの ☎#8000
※ダイヤル回線、IP電話、光電話からは
☎043-242-9939
【小児以外】**救急安心電話相談**
平日・土曜18時～翌朝8時、日曜・祝日・年末年始・GW
9時～翌朝8時 局番なしの ☎#7119
※ダイヤル回線、IP電話からは
☎03-6810-1636

テレホン案内がつかないときは、市役所 ☎
483-1151か消防本部 ☎459-2441へ。当番
医は、市ホームページでも見られます。

2月の相談案内																				※祝日はお休みです。				
ふれあい 相 談 所		緑 の 相 談	消費 生活 相 談	障 害 年 金 無 料 会 談	高 齢 者 総 合 相 談	生 活 困 窮 者 相 談	こ ど も の 総 合 相 談 (0～18歳未満)	青 少 年 の 非 行 に 関 する 相 談	教 育 相 談	こ と ば と 発 達 の 相 談	成 人 の 健 康 電 話 相 談	女 性 サ ポ ー ト 相 談	ご と の 相 談	人 権 ・ 悩 み の 相 談	職 業 相 談 室 (地 域 職 業 相 談 室)	建 宅 耐 震 診 断 相 談	行 政 相 談	宅 地 建 物 相 談	登 記 ・ 測 量 相 談	行 政 書 士 相 談	予約制			
相 心 配 こ と 談	法 律 相 談																				交 通 事 故 相 談	税 務 相 談	法 律 相 談 ※ 案件 につ き 1回 限り	
火・木曜日 13時～16時	4日(水)・18日(水) 13時～16時(予約制)	26日(木) 10時～15時30分	月～金曜日 9時～12時 13時～16時	第2火曜日 13時～16時30分(予約制)	月～金曜日 8時30分～17時 地域包括支援センター			月～金曜日 9時～17時	月～金曜日 9時～16時	月～金曜日 9時～17時	月～金曜日 8時30分～17時	月～金曜日 10時～15時(予約制)	毎週水曜日 10時～15時(予約制)	12日(木) 13時～16時	月～金曜日 9時～17時	16日(月) 14時～16時	20日(金) 13時～16時	12日(木) 13時～16時	19日(木) 13時～16時	25日(水) 10時～15時	9日(月) 9時30分～15時	第1水曜日 14時～16時30分	第1・2・3・4火曜日 9時30分～12時 13時～15時30分	第1・2・3・4金曜日 13時～15時30分
社会福祉協議会相談専用 ☎(487)2940	社会福祉協議会 ☎(483)3021	地域振興財団 ☎(458)6446	消費生活センター ☎(485)0559	みんなサポートちば ☎043(301)2311	☎(484)6611 大和田	☎(481)3515 勝田台	☎(488)9525 阿蘇・睦	☎(405)4177 村上	☎(406)5576 八千代台	☎(489)4655 高津緑が丘	子ども相談センター ☎(421)6755	生活・仕事・自立相談 窓口しえん ☎(456)8141	教育センター ☎(486)8866	ことばと発達の相談室 ☎(411)6745	健康づくり課 ☎(483)4646									

象 はじめて赤ちゃんを迎える人
(パートナーも参加可)

◆子育て編 沐浴実習や産後の生活
についてパートナーと話してみま
しょう。受講前に右下のコードで事前
学習を。各回24組。

▶日時 3月7日(土)①午前9時
55分～11時30分、②午後1時25分
～3時(15分前から受
付) ▶対象 はじめて
赤ちゃんを迎える夫婦

麻しん風しん混合予防接種 (MR)はお済みですか

▶対象 第1期…生後1歳～2歳
未満、第2期…平成31年4月2日～
2年4月1日生まれ(小学校就学前
の1年間)。第2期の接種期限は3
月31日(火)まで ▶費用 公費(無
料) ▶ワクチンの種類 原則とし
て麻しん風しん混合ワクチン

接種していない人は、定期予防接
種委託医療機関でなるべく早めに受
けましょう。詳細は市HPまたは母
子保健課へ。



お試し体操広場

「やちよこれだけ体操」「やちよ元
気体操」で一緒に体を動かしません
か。申し込み不要。当日現地集合。

▶日時 2月9日(月)・16日(月)午前
9時～9時30分。小雨中止 ▶場
所 八千代総合運動公園多目的広場

美味しく学ぶ!生活習慣病 予防講座～メタボ予防編～

500kcalのヘルシーランチを作る
調理実習です。栄養士が食事のポイ
ントをお伝えします。先着16人(65歳
未満対象)。

▶日時 2月21日(土)午前10時30分
～午後1時 ▶場所 保健センター
▶参加費 500円 ▶申
し込み 右のコードから
電子申請か電話で健康づ
くり課へ

【運動講座】 第2弾運動はじめてコース

椅子やマットでできる簡単な運動
を紹介。原則全2回参加。先着18人。

▶日時 3月5日(木)・12日(木)午前
10時～11時30分(午前9時30分受
付) ▶場所 保健セン
ター ▶申し込み 詳細
は右のコードか電話で健
康づくり課へ

任意の風しん予防接種の 費用助成は3月31日(火)まで

▶対象 風しん抗体検査の結果、
抗体価が低い人(HI法で32倍未満、

EIA法(IgG法)で8.0未満)
▶対象の検査 千葉県風しん抗体検
査(無料)と、妊婦健診は平成30年
12月25日以降、自費での抗体検査は
7年4月1日以降に受けた検査 ▶
対象の接種期間 7年4月1日～8
年3月31日 ▶申請受付 3月31日
(火)必着 ▶助成額 3,000円 ▶申
し込み 申請書、予防接種領収書の
原本、抗体検査結果の写しを健康づ
くり課へ郵送または持参。詳しくは
市HPか健康づくり課へ

習志野保健所から

■精神保健福祉相談(予約制)

▶日時/場所 3月3日(火)午後2
時から/八千代市障害者福祉センタ
ー、3月10日(火)午後2時から/習志
野保健所 ▶問い合わせ 地域保健
課精神担当☎475-5152

■思春期相談(予約制)

▶日時/場所 3月17日(火)午前9
時30分から/習志野保健所 ▶問い
合わせ 地域保健課☎475-5153

生涯学習

特に表示されていないものは受講無
料です。詳しくは各主催者に問い合わ
せてください。



大和田公民館☎482-0845

◆第19回音楽の散歩道

八千代交響楽団有志の弦
楽合奏を鑑賞します。市内在住か在勤
の人対象。抽選30人 ㊤3月1日(日)午
後1時30分～3時 ㊤2月2日(月)午前
9時から10日(火)午後5時までに下のコ
ードから電子申請か電話
または直接同館へ。当選
者のみ13日(金)に通知

高津公民館☎450-0353

◆防災知識
講座 地震や風水害への備えと日頃
の心がけを説明します。市内在住・在
勤の成人対象。先着10人 ㊤2月17
日(火)午後1時30分～3時30分 ㊤2
月2日(月)午前9時から電話または直接
同館へ

勝田台公民館☎485-5202 ◆防災講
座「日常食を非常食に」ポリ袋でご
飯を炊こう 災害時の食事と備蓄を
調理しながら学びます。市内在住・
在勤・在学の成人対象。抽選12人
㊤3月4日(水)午前10時～正午 費550
円 ㊤2月2日(月)午前9時から10日
(火)午後5時までに右下のコードから
電子申請か電話または直
接同館へ。当選者のみ13
日(金)までに通知

◆「スマホ塾」～スマホの基本と防
災アプリ活用術～ 基本操作や防災
アプリ体験など、Android機種
のみ対応。市内在住か在勤・在学の60

2月の休日開庁

- 戸籍住民課(1階)
15日(日)午前8時30分～正午
※マイナンバーのみ午後5時まで
- 八千代台支所
15日(日)午前8時30分～正午
- パスポートセンター
8日(日)午前8時30分～正午
- 納税相談/国民健康保険料
15日(日)午前9時～正午

歳以上の人対象。定員20人(応募多
数時は抽選) ㊤2月27日(金)午後1
時30分～3時30分 ㊤2月2日(月)午
前9時から10日(火)午後5時までに下
のコードから電子申請か
電話または直接同館へ。
当選者のみ13日(金)までに
通知

睦公民館☎450-2390 ◆ペタンクに
チャレンジ 楽しく交流しながら身
体を動かしませんか。市内在住か在
勤のおおむね60歳以上対象。定員12
人(応募多数時抽選) ㊤2月18日
(水)午後1時30分～3時30分 ㊤2月
2日(月)午前9時から9日(月)午後5時
までに右下のコードから電子申請か
電話または直接同館へ。抽選の場合は10日(火)ま
でに当選者のみ通知

◆睦の竹でとうろうを作ろう 小学
生と保護者対象(必ず保護者同伴)。
各コース定員12組(応募多数時抽
選) ㊤2月21日(土)午前9時30分～正
午、午後1時30分～4時 費1,000円
/個 ㊤2月2日(月)午前9時から9日
(月)午後5時までに右下のコードから
電子申請か電話または直
接同館へ。抽選の場合は
10日(火)までに当選者のみ
通知

八千代台東南公民館☎485-4811 ◆
子どもの心をわしづかみ!?親子で楽
しいおうち遊び 市内在住の3歳か
ら未就学児の子どもと親対象。抽選
10組 ㊤3月8日(日)午前10時～正
午 ㊤八千代台東南公共センタ
ー ㊤2月2日(月)午前9時から10
日(火)午後5時までに右下のコードか
ら電子申請か電話または
直接同館へ。抽選結果は
13日(金)までに通知

◆初めてのガラス細工～ベネチアン
ガラスで作るペンダントヘッド～
七宝焼き用の窯を再利用し、ペンダ
ントヘッドを作ります。市内在住か
在勤・在学の成人対象。定員12人(応
募多数時抽選) ㊤2月26日(木)午前
9時～正午 費1,500円 ㊤2月2
日(月)午前9時から9日(月)午後5時ま
でに右のコードから電子
申請か電話または直接同
館へ。抽選結果は12日(木)
までに通知



TRC八千代中央図書館
☎486-2306 ◆ムラに生
きる～古代社会の生活史
～ 奈良・平安時代の人びとやムラ
の様子を紹介します。高校生以上対
象。先着24人 ㊤3月8日(日)午後1
時30分～3時 ㊤2月5日(木)午前10

着衣水泳体験

自分の身を守るための動きを学び
ます(座学・実技あり)。市内在住・
在勤の小学生以上対象 ㊤2月8日
(日)午後4時30分～5時50分 ㊤2月
6日(金)までに電話か直接同施設へ
(セントラルスポーツ生涯学習プラ
ザ☎487-3719)

時から電話か当日直接同館へ
勝田台図書館☎484-4946 ◆おはな
し会と手あそび おとぎばなしの会
による、絵本の読み聞かせや手遊び、
紙芝居など、楽しいおはなし会です。
先着10組 ㊤2月14日(土)午前10時～
11時 ㊤当日直接同館へ

◆書いてみよう、遺言書 講師に要
点を教わりながら、実際に遺言書
を作成します。先着10人 ㊤2月15日
(日)午前10時～11時30分 ㊤2月1
日(日)午前9時から電話か直接同館へ



郷土博物館☎484-9011

◆竹と遊ぼう 竹を使っ
たおもちゃを作ります。
小学生以上対象(小学生1人につき
保護者1人同伴)。先着10組20人
㊤3月7日(土)午後1時30分～4時
費300円 ㊤2月1日(日)午前9時か
ら電話か直接同館へ

◆竹細工作品展 竹と関わる生活文
化について理解を深めます。抽選で
竹細工作品のプレゼントがありま
す ㊤3月3日(火)～3月15日(日)



男女共同参画センター☎

485-6505 ◆女性のエン

パワーメントセミナー「疲
れを溜めない私になる!心と身体の整
え方」(全2回) ココロのメンテナ
ンス方法と座ってできるピラティス
を体験します。市内在住か在勤・在学
の女性対象。先着20人 ㊤3月4日
(水)・11日(水)午後6時30分～8時 ㊤
セントラルスポーツ生涯学習プラザ
㊤電話(午前9時～午後5時) かメ
ール(件名に講座名、本文に氏名・
電話番号・住所)を☎danjo@city.
yachiyo.chiba.jpへ

農業交流センター☎406-4778 いず
れも2月3日(火)正午から道の駅やちよ
HPより申し込み ◆ひな祭り料理講
座 春野菜を使った色鮮やかなケー
キ寿司とお吸い物、いちご桜餅を作
ります。18歳以上対象。先着16人
㊤2月20日(金)午前10時～午後1時
費2,500円

◆家庭料理講座 乾燥野菜の作り方
を学び、おでんとゆず味噌を作ります。
18歳以上対象。先着16人 ㊤2
月16日(月)午前10時30分～午後1時
費2,500円

◆子ども講座 春の彩りを集めたガ
ラス工作と、八千代市産のいちごを
使ったミニパフェを作り、実食しま
す。幼稚園年長以上対象。抽選10人
㊤2月28日(土)午前10時～午後0時30
分 費2,000円

消防本部警防課☎459-7804 いずれ
も市内在住か在勤・在学の人対象。
先着20人。修了者には「修了証」を
交付 ◆普通救命講習Ⅰ 成人に対
するAEDを含む心肺蘇生法など
㊤3月5日(木)午前9時～正午 ㊤
2月20日(金)までに電話か同課へ

◆上級救命講習 成人、小児・乳児の
普通救命講習に対するAEDを含む心
肺蘇生法に加え外傷の手当てなど
㊤2月21日(土)午前9時～午後5時 ㊤
2月10日(火)までに電話か同課へ

令和8年成人式が行われました

今年度、市内で1,963人が新たに二十歳を迎えました。1月11日に市民会館で行われた成人式では、晴れ着やスーツに身を包み、旧友との再会を喜び合う姿や、会場内に掲示されたメッセージボードや在校当時の学校ジャージを懐かしむ光景が見られました。

琉翔による和太鼓演奏後の式典では、厳粛な

雰囲気の中、成人代表の中山翔太郎さんが自身の生い立ちを交えながら、今までの感謝と、これからの誓いの言葉を述べました。

式典後のプロジェクトチームによる記念行事では、賑やかな雰囲気の中、中学時代の恩師からのビデオレターの上映や協賛団体等からの景品争奪クイズが行われました。

萱田ジュニアバレーボールクラブが千葉県を制し全国大会に出場

7年12月25日から京都府で開催されたバレーボールの全国大会「エンジョイ！バレーボールフェスティバル2025」出場の激励会が12月17日に行われ、服部市長と嶺岸教育長からの激励に、選手一人ひとりが意気込みで応えました。選手代表の今村千明さんは「2年連続での出場だが、昨年は先輩たちに連れて行ってもらった。今年は自分たちの番。1回でも多く勝てるよう、みんなでつないで、楽しく悔いのない大会にしたい」と力強く語りました。

全国大会では、惜しくも予選リーグで敗退となりましたが、選手たちは大舞台で思い切りプレーしました。



▲全国大会の様子。ネット左が萱田ジュニアバレーボールクラブ（同クラブより提供）

図画・ポスターコンクールで千葉県知事賞を受賞

7年度千葉県歯・口の健康に関する図画・ポスターコンクール小学校高学年の部（小学4～6学年）で、八千代台小学校4年の尾崎夢羽さんの作品が千葉県知事賞を受賞しました。また、全国コンクールでは、同部門の千葉県代表として佳作を受賞しました。



▲尾崎夢羽さんの受賞作品

災害時協力協定の締結

災害発生時、物流施設の「GLP八千代V」を「一時避難施設」として使用することを目的とする株式会社ダイワコーポレーション及び日本GLP株式会社との「災害時等における施設の一時使用に関する協定」を、また、大規模災害時、ガス供給の安全な復旧に取り組むことにより、市民生活の早期安定を図ることを目的とする大多喜ガス株式会社及び東京ガスネットワーク株式会社との「大規模災害時における連携に関する協定」を、それぞれ締結しました。



▲左から日本GLP（株）松崎常務執行役員、服部市長（例）ダイワコーポレーション代表取締役社長



▲左から大多喜ガス（株）緑川代表取締役社長、服部市長、東京ガスネットワーク（株）東部事業部相河事業部長

ありがとうございました

日本生命保険相互会社様から市に寄附をいただきました。

本市は同社の船橋支社と包括連携協定を締結しており、この度本市の計画事業に共感をいただき、企業版ふるさと納税の仕組みを活用した寄附をいただけることとなりました。



▲日本生命保険相互会社古俣船橋支社長（左）と服部市長（シティプロモーション課）

八千代市地域振興財団の催し 市民会館 483-5111



THEカルテットの昭和歌謡コンサート

▶日時 2月16日(月)午後2時開演 ▶場所 市民会館小ホール ▶料金 全席自由2,500円(当日3,000円)※チケット販売中 ▶問い合わせ マイソングエンタテイメント 03-5774-1414、市民会館 483-5111

やちよミュージックフェスタ 40th ANNIVERSARY YMF Special !!!

▶日時 2月22日(日)午後1時開演 ▶場所 市民会館大ホール(入場無料) ▶問い合わせ 市民会館 483-5111

市民伝言板 /

- 安全で安心なまちを～家族で学ぶ身の安全と交通ルール～ 千葉県警察よくし隊「あおぼーし」による連れ去りや誘拐防止、八千代警察署交通課による自転車に関する交通ルールの講話。申込不要。先着300人。2月14日(土)午後2時～4時。勝田台文化センター。申し込み、問い合わせは八千代市防犯組合連合会・櫻井 090-3205-5195 FAX 450-9259 sakuraitobikougyouband@yahoo.co.jpへ。
- 第15回スペシャルコンサート(吹奏楽) アルメニアダンスやディズニーの曲など、指揮者の泉翔士が就任10周年を記念して選曲した曲を演奏します。2

月15日(日)午後1時30分開場、2時開演。市民会館。入場無料。問い合わせは八千代フェスティバルバンド・佐野 080-9402-8986

●八千代春スキーキャンプ(尾瀬戸倉) 全日本スキー連盟公認指導員によるスキー講習とバジテスト。現地集合・現地解散。乗り合い希望の場合は要相談。小学生以下は保護者同伴。先着30人。3月6日(金)～8日(日)。6日(金)夕方出発。参加費2万2千円、小学生以下2万円(交通費・昼食代・リフト代は各自)。宿泊先ロッジ白い鳥。申し込みは2月20日(金)までに八千代市スキー連盟ホームページにて申し込み内容を確認のうえ同連盟・星野 ttat.hoshino@icloud.com または FAX 483-5392へ。

ミニガイド

■行政書士と社会保険労務士による「遺言書・年金講演会&相談会」行政書士による「遺言書」講演会と相談会及び社会保険労務士による「年金」講演会と相談会。参加費無料。2月11日(祝)午後1時～4時。市川市全日警ホール。申し込み(事前予約)問い合わせは千葉県行政書士会葛南支部 080(5640)0840へ。

■八千代病院「認知症ケア支援VR講座」VR動画を用いて認知症の症状や行動への関わり方を学べます。先着10人。2月10日・17日いずれも火曜日午前10時30分～11時30分、内容は同じ。八千代病院。申し込み問い合わせは八千代病院認知症疾患医療センター 0480-2071へ。

■「相続登記はお済みですか月間」無料相談 相談例は「登記名義人が先々代のまま」「夫(妻)に全財産を相続させたい」「相続人の中に行方不明の人がいて遺産分割協議ができない」など。2月1日、28日の1か月。予約、具体的な相談の日程は、ご希望の千葉司法書士会所属司法書士と連絡を取り、打ち合わせのうえ決めていただきます。同会所属司法書士の連絡先は同会ホームページ <https://chiba.shihosushiikai.or.jp/> で確認できます。会場は同会事務局 043-2462666へ。

■ウインターフェスタ 県立八千代特別支援学校高等部の六つの作業班(農耕班、木工班、縫工班、コンクリート班、ハーブ班、工芸班)が作業学習で作った製品を販売します。詳細は同校のホームページをご確認ください。2月5日(木)午前10時25分～午後1時5分。イオンモール八千代緑が丘店ロビー広場。問い合わせは同校高等部・谷口・阿部 0450-6321へ。

■ポリテックセンター「君津受講者募集のお知らせ」同センターは国が設置・運営する公共職業訓練施設。専門的な知識や技能を習得するための職業訓練を無料で実施。対象は離職中または転職を考えている人、未経験者OK。①テクニカルメタルワーク科5月生(6か月訓練・13人・製造業でのアーク溶接を主とした金属加工のスキル、フォークリフトなどの荷役機械の操作。②産業機械オペレーション科5月生(4か月訓練・20人・荷役機械や建設機械に関する八つの資格が取得可能。受講料は無料(テキスト代などは自己負担1万2千円程度)。募集期間2月10日(火)～4月2日(木)。申し込みは管轄ハローワークへ。問い合わせは同センター君津訓練課 0439(57)6313へ。

気象条件などにより一部変更または中止する場合があります。【ヘリコプター離発着訓練】2日(月)午前7時～午後9時。4日(水)、5日(木)、9日(月)、20日(金)、24日(火)、25日(水)午前7時～午後6時。【落下傘降下訓練】2日(月)午前7時～午後9時。4日(水)、5日(木)、9日(月)、12日(木)、13日(金)、16日(月)、19日(木)、20日(金)、24日(火)、25日(水)午前7時～午後6時。火薬などを使用する訓練は毎日あります。最新の日程は、陸上自衛隊第1空挺団のホームページをご覧ください。習志野駐屯地広報班 0466-2141



2月の習志野演習場訓練日程