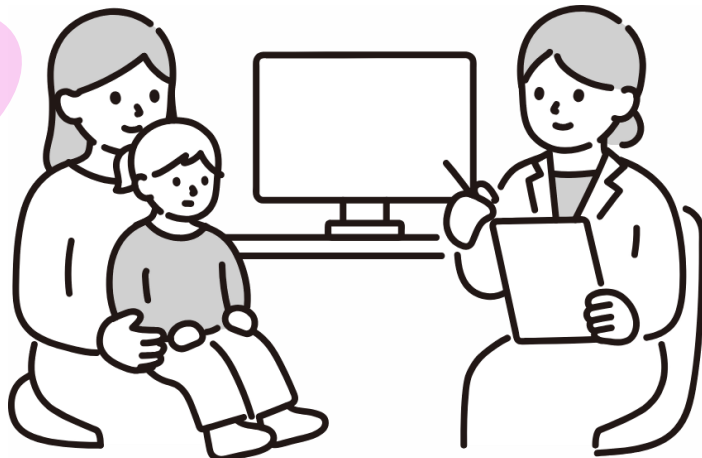


子育て世代のママへ

守りたい 笑顔があるから がん検診



集団検診では、お子さまを預けて検診を受けることができます！

女性の子宮頸がん・乳がんは、子育てや仕事が忙しい年代の30～40歳代で急増します。

自分でがんを見つけるのはむずかしいため、検診を受診しましょう。からだの変化に気づいたら、すぐに医療機関にご相談を！

乳がん検診

超音波検査 30歳代偶数年齢

乳房にゼリーを塗り、超音波をあてて乳房の断面を画像としてうつし出す検査です。

妊娠中でも安心して受けられ、検査の痛みはありません。



マンモグラフィ検査 40歳以上、前年度未受診者

乳房を透明なプラスチックの板ではさみ、

平らにしてレントゲン撮影をします。

乳房の中を鮮明にうつし出すことができる検査です。



令和8年度に41歳になる方(昭和60年4月2日～昭和61年4月1日生まれ)には、乳がん検診の無料クーポン券を6月中旬に送付します。

子宮頸がん検診

20歳以上、前年度未受診者

子宮頸がん検診は、がんが出来る場所の細胞を直接採取して確認する検査です。

痛みはほとんどなく、検査自体は数分で終わります。

女性の医師が診察を行う医療機関もあります。



集団検診のウェブ予約が開始となりました！ 自宅に届いた受診券を確認しよう！

受診期間は **1月31日**まで



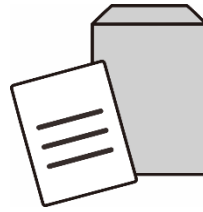
八千代市ホームページ

八千代市がん検診の詳細は
こちらをご覧ください。



ちば電子申請サービス

市内へ転入された方、
受診券を紛失された方は、
こちらから受診券の
発行申請ができます。



「やっち」

問い合わせ先
八千代市 健康づくり課 健康支援班
電話:047-483-4646 FAX:047-482-9513

こんなにお得に受診できます

※年齢等によって対象となる検診が異なります。
対象となる検診は、総合受診券に印字された
検診項目のみです。総合受診券をご確認ください。

	対象年齢 (令和9年4月1日時点の年齢)	本来の検診費用	自己負担額
乳がん検診			
超音波	30歳代偶数年齢	6,800円 ▶	500円
マンモグラフィ	40歳以上	8,800円 ▶	700円
子宮頸がん検診	20歳以上	8,000円 ▶	500円
骨粗しょう症検診	40・45・50・55歳 60・65・70歳女性	7,200円 ▶	1,000円
胸部レントゲン検診	40歳以上	1,900円 ▶	200円
胃がん検診	40歳以上	18,100円 ▶	1,600円
大腸がん検診	40歳以上	1,800円 ▶	200円
肝炎ウイルス検査	40歳以上 <small>40歳以上5歳刻みの未受診者は無料</small>	9,100円 ▶	600円
特定健康診査等	40歳以上 <small>八千代市国民健康保険加入者、生活保護受給者</small>	9,000円 ▶	800円
成人歯科健康診査	40歳以上 20・30歳は無料	5,400円 ▶	800円