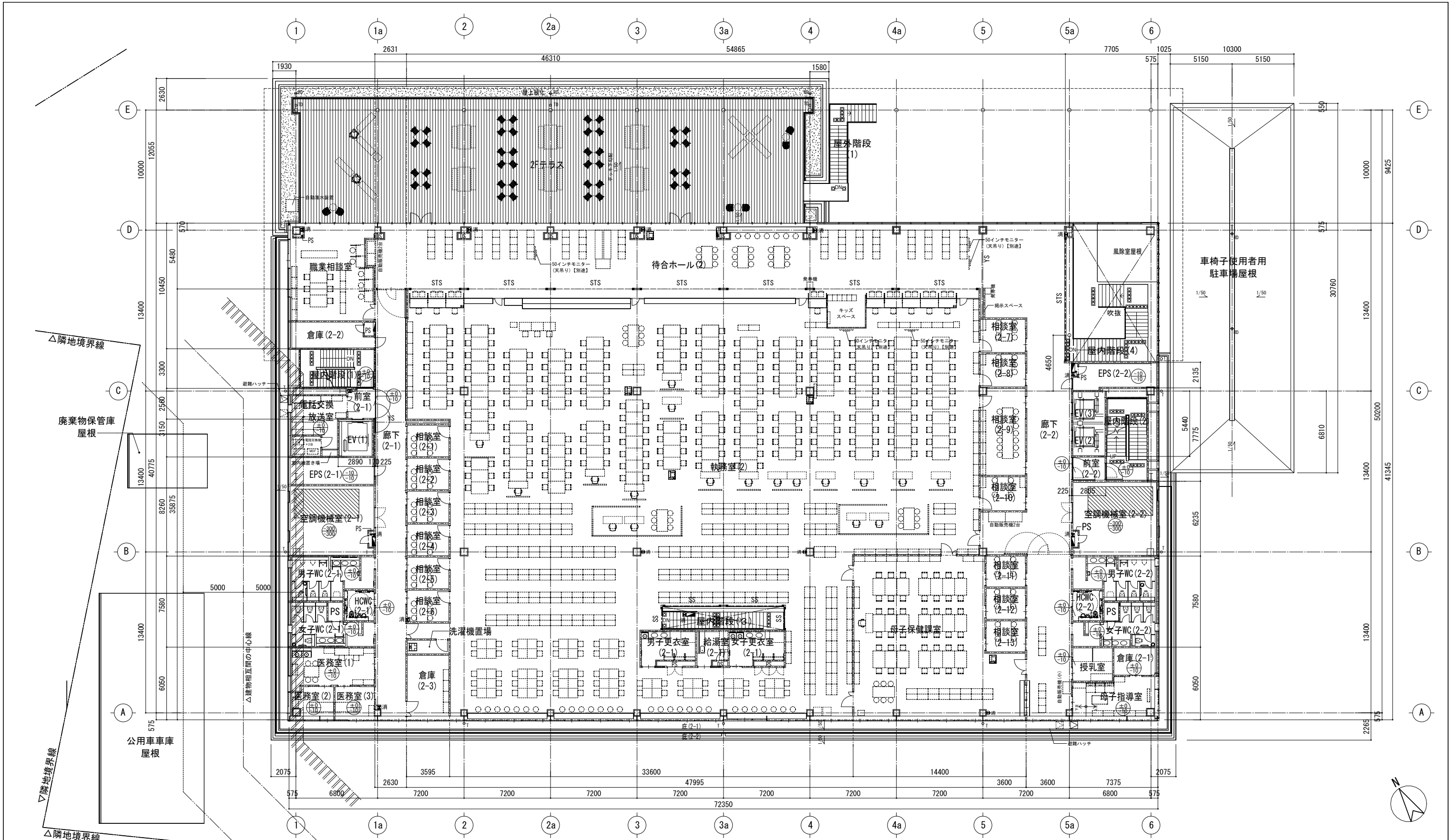
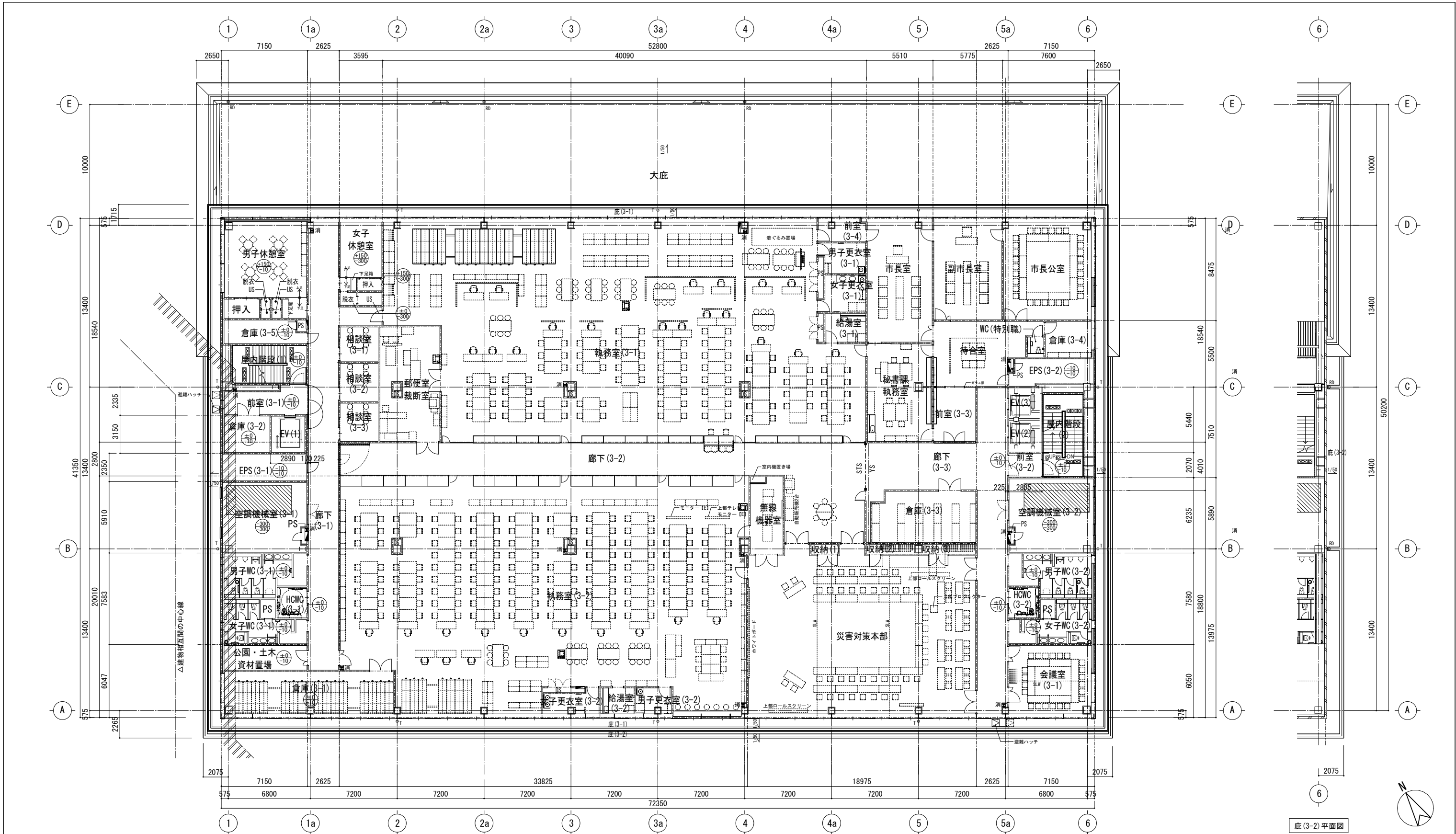


■凡例		〈一般〉							
▼	出入口位置	Φ ¹⁰	ルーフドレイン	HR	手摺	OF	オーバーフロー管	消火器ボックス (埋込) / (置き)	設備機械基礎 H150
⊕	仕上げレベルを示す スラブレベルを示す (FLより) ※特記なき限り ⊕ ³⁰⁰ を示す	□ ¹⁰	横引ルーフドレイン	SS	シャッター	排水側溝 (グレーチング)	排水側溝 (グレーチング)	屋内消火栓 [M]	屋上緑化 植栽範囲
		Φ ¹⁰	中継ドレイン	YS	横引きシャッター	排水樹	排水樹	屋内消火栓 (消火器一体型) [M]	設備架台置場点検歩廊
		○ ¹	縦樋 (特記なきはアルミ 114φ)	STS	シートシャッター	タラップ	タラップ	連結送水管送水口 [M]	
←	有効寸法を示す	—	水勾配	□ / 日	視覚障害者誘導ブロック (注意喚起/誘導)	TR	タラップ (背かご付)	EXP. J	
		●	マンホール	●	マンホール	TR	床下点検口 600口	延焼ライン	

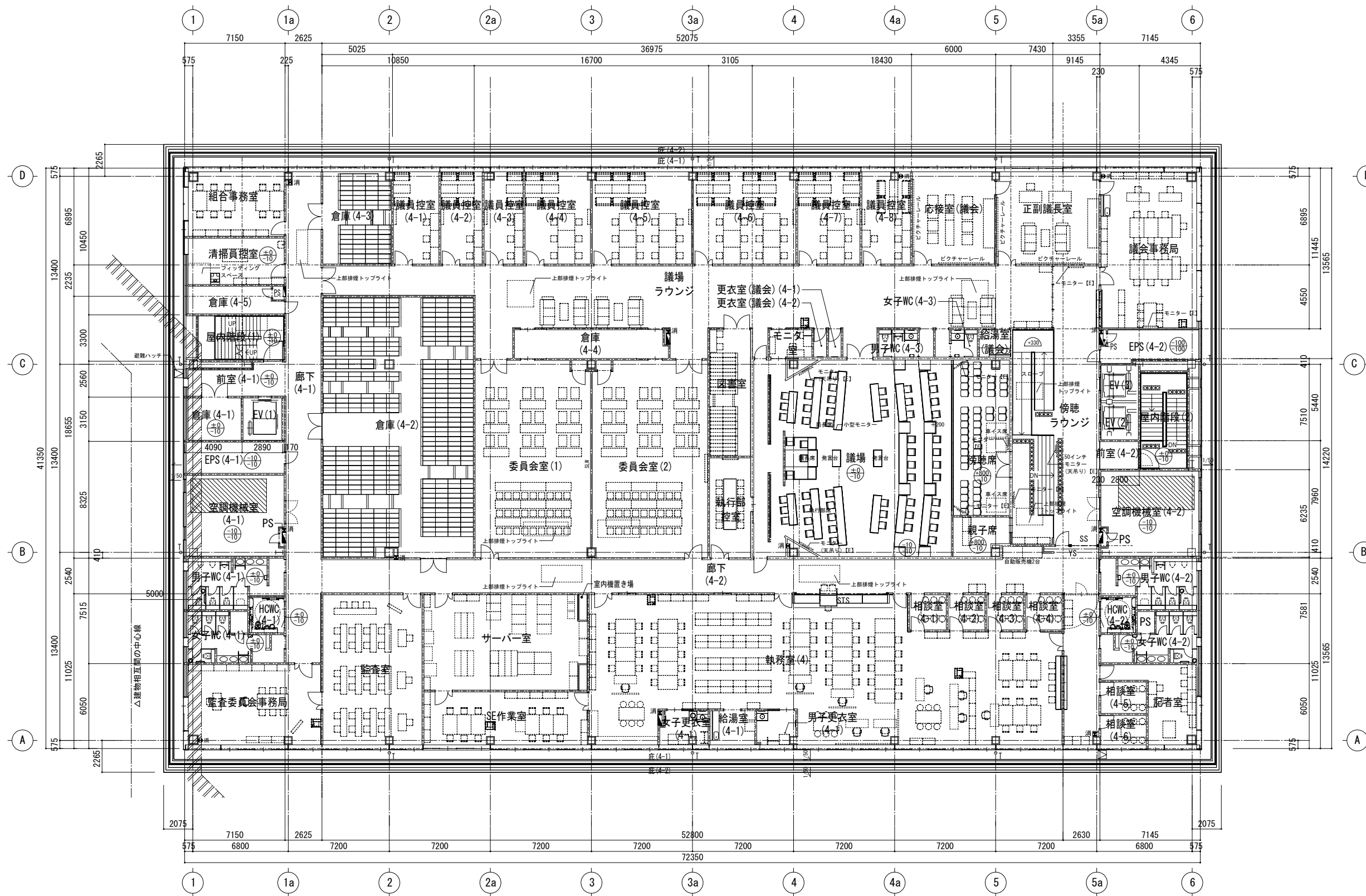


■凡例		〈一般〉											
▼	出入口位置	Φ ¹⁰	ルーフドレイン	HR	手摺	OF	オーバーフロー管	消火器ボックス (埋込) / (置き)	設備機械基礎 H150				
⊕	仕上げレベルを示す	□□ ¹⁰	横引ルーフドレイン	SS	シャッター		排水側溝 (グレーティング)	屋内消火栓【M】	屋上緑化 植栽範囲				
⊕	スラブレベルを示す (FLより) ※特記なき限り ⊕ ³⁰ を示す	Φ ¹⁰	中継ドレイン	YS	横引きシャッター	☒	排水樹	屋内消火栓 (消火器一体型)【M】	設備架台置場点検歩廊				
←	有効寸法を示す	○ ¹	縦樋 (特記なきはアルミ 114φ)	STS	シートシャッター	TR	タラップ	連結送水管送水口【M】					
		←	水勾配	☐ / 日	視覚障害者誘導ブロック (注意喚起/誘導)	TR	タラップ (背かご付)	EXP. J					
		●	マンホール	☒	床下点検口 600口	☒	床下点検口 600口	延焼ライン					

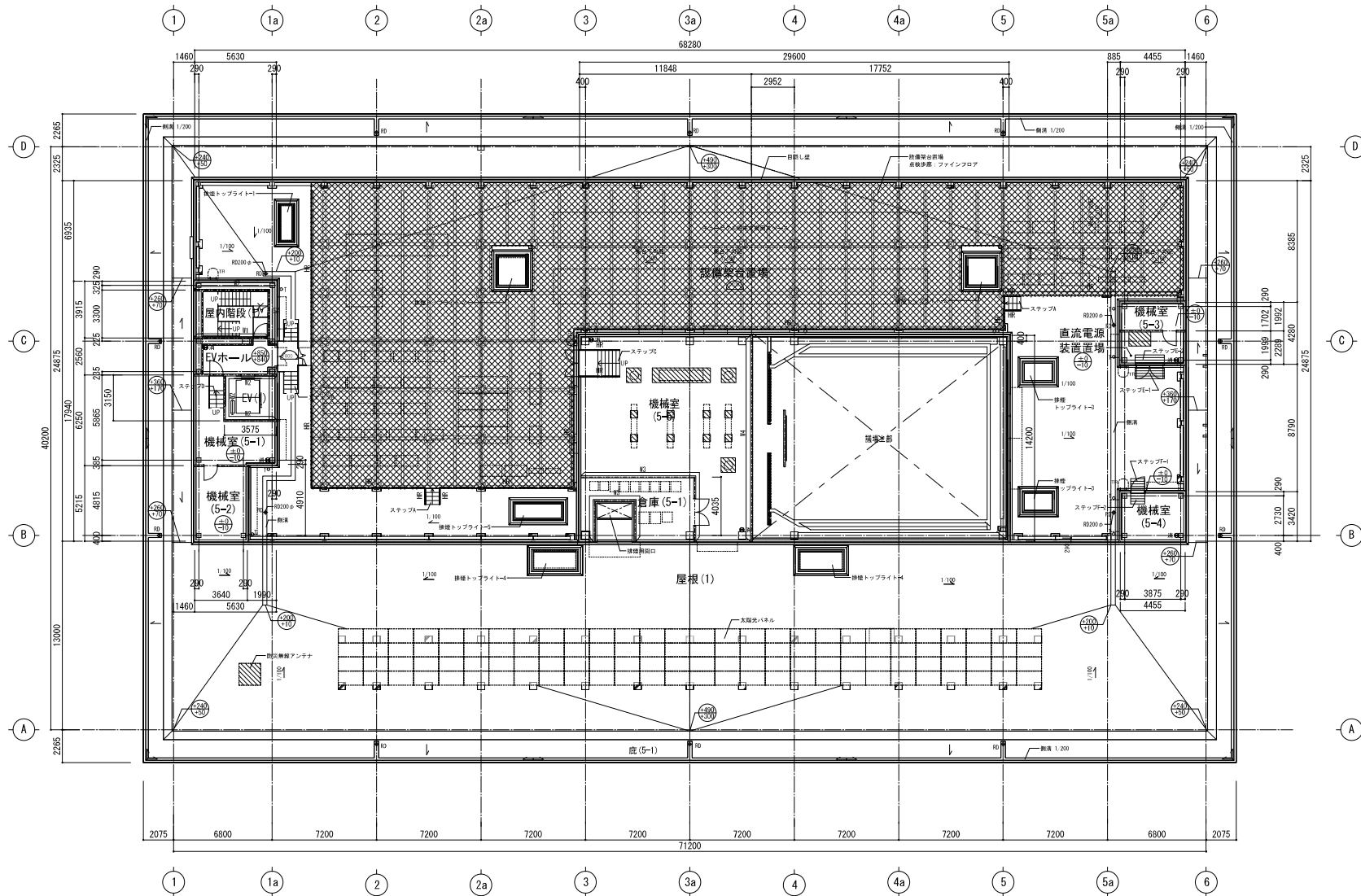


底(3-2)平面図

■凡例		〈一般〉									
▼	出入口位置	Φ ¹⁰	ルーフドレイン	HR	手摺	OF	オーバーフロー管	消	消	消火器ボックス (埋込) / (置き)	設備機械基礎 H150
⊕	仕上げレベルを示す	□□ ¹⁰	横引ルーフドレイン	SS	シャッター		排水側溝 (グレーチング)	消	消	屋内消火栓【M】	屋上緑化 植栽範囲
⊕	スラブレベルを示す (FLより) ※特記なき限り ⊕ ³⁰⁰ を示す	Φ ¹⁰	中継ドレイン	YS	横引きシャッター	☒	排水樹	消	消	屋内消火栓 (消火器一体型)【M】	設備架台置場点検歩廊
←	有効寸法を示す	○ ¹	縦樋 (特記なきはアルミ 114φ)	STS	シートシャッター	TR	タラップ	消	消	連結送水管送水口【M】	
		←	水勾配	☐ / 日	視覚障害者誘導ブロック (注意喚起/誘導)	TR	タラップ (背かご付)	消	消	EXP. J	
		●	マンホール	●	マンホール	☒	床下点検口 600口	消	消	延焼ライン	



■凡例		〈一般〉													
▼	出入口位置	Φ ¹⁰	ルーフドレイン	HR	手摺	OF	オーバーフロー管	消	消	消火器ボックス (埋込) / (置き)					
⊕	仕上げレベルを示す	□□ ¹⁰	横引ルーフドレイン	SS	シャッター		排水側溝 (グレーチング)	消	消	屋内消火栓【M】					
⊖	スラブレベルを示す (FLより) ※特記なき限り ⊕ ¹⁰⁰ を示す	Φ ¹⁰	中継ドレイン	YS	横引きシャッター	☒	排水樹	消	消	屋内消火栓 (消火器一体型)【M】					
○ ¹		○ ¹	縦樋 (特記なきはアルミ 114φ)	STS	シートシャッター	TR	タラップ			連結送水管送水口【M】					
←	有効寸法を示す	←	水勾配	☐ / 日	視覚障害者誘導ブロック (注意喚起/誘導)	TR	タラップ (背かご付)			EXP. J					
				●	マンホール	☒	床下点検口 600口			延焼ライン					



■凡例		〈一般〉									
▼	出入口位置	Φ ¹⁰	ルーフドレイン (特記なき限り100φ)	FR	手摺	GF	オーバフロー管	消火器ボックス (埋込) / (置き)	特記なき限り、一般LGS壁 (両面) / (片面)		
○	仕上げレベルを示す	□ ¹⁰	横引ルーフドレイン	SS	シャッター	排水側溝 (グレーティング)	屋内消火栓 【W1】	W1 乾式耐火壁 (両面)			
○	スラブレベルを示す (FLより)	Φ ¹⁰	中継ドレイン	RS	リングシャッター	排水樹	屋内消火栓 (消火機組込タイプ) 【W1】	W2 乾式耐火壁 (片面)			
○		○ ¹	継継 (硬質ポリ塩化ビニル管 100φ)	SIS	シートシャッター	TR	メンテナンスデッキ	W3 乾式耐火音壁 (TLD-02) (両面) / (片面)			
←	有効寸法を示す	←	水勾配	☐ / 日	視覚障害者誘導用ブロック (注意喚起/誘導)	TR	タラップ	W4 乾式耐火音壁 (TLD-62) (両面)			
				●	マンホール	☐	タラップ (背かご付)	床下点検口 600口			