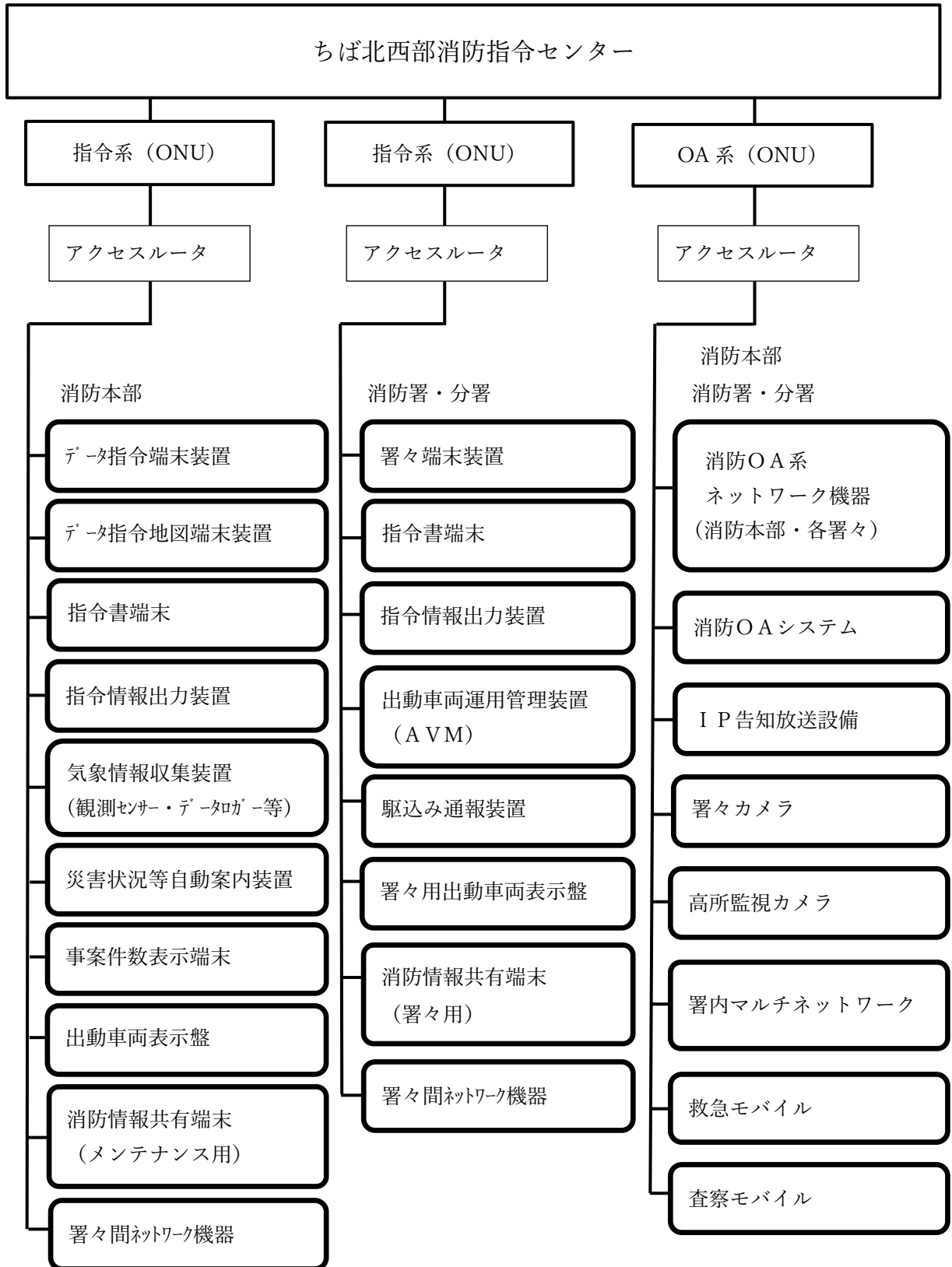


IV 指令

1 消防通信

(1) 消防救急指令管制システム構成図



(2) 災害発生状況件数

(令和7年)

種別 月別	救急	※救急 P A 連携	消防車等の災害出場				計	計
			火災	救助	その他	特殊災害		
1月	1,169	219	4	28	63		95	1,264
2月	953	131	11	13	39		63	1,016
3月	985	118	3	10	43		56	1,041
4月	879	110	4	16	43		63	942
5月	953	113	3	18	50		71	1,024
6月	965	126	4	18	51		73	1,038
7月	1,060	121	2	20	46		68	1,128
8月	1,053	117	3	20	39		62	1,115
9月	1,008	126	1	23	62		86	1,094
10月	954	125	1	19	52		72	1,026
11月	1,019	135	1	23	37		61	1,080
12月	1,087	172	4	21	62		87	1,174
計	12,085	1,613	41	229	587		857	12,942

※ P A 連携の件数は、救急件数の内数

(3) 月別気象状況

(令和7年)

種別 月別	天 気					湿 度 (%)			気 温 (°C)			風 向	風 速 (m/s)				雨量 (mm)	降雪 (cm)	
	快 晴	晴	曇	雨	雪	最 高	最 低	平 均	最 高	最 低	平 均	最 多 風 向	5 未 満	5 〜 10 未 満	10 以 上	最 大 風 速	平 均	降 雨 量	降 雪 量
1月		26	5			98.3	20.0	56.1	15.2	-1.6	6.0	北西	31			19.4	2.8	18.5	
2月		26	1	1		97.7	12.5	45.1	16.6	-1.9	5.9	北西	24	4		27.9	3.6	6.5	
3月		15	9	7		99.4	13.0	69.9	26.1	0.0	10.0	南南西	28	3		21.2	3.4	125.5	
4月		19	8	3		99.7	13.6	73.7	26.7	3.7	14.9	南南西	27	3		22.3	3.8	120.5	
5月		17	8	6		99.7	29.9	81.6	27.6	11.2	18.3	南南西	27	4		23.1	3.6	194.0	
6月		17	9	4		99.9	32.7	83.1	35.5	14.5	24.1	南南西	26	4		20.8	3.4	109.5	
7月		24	6	1		99.9	46.3	83.9	35.2	19.8	27.5	南南西	27	4		18.2	4.0	93.0	
8月		26	2	3		99.7	36.1	82.7	38.8	22.6	28.7	南南西	23	8		20.2	3.7	64.0	
9月		18	10	2		99.9	40.5	80.4	36.1	16.3	25.8	南南西	29	1		17.0	3.3	243.5	
10月		9	16	6		97.4	26.9	76.9	28.8	8.4	18.0	北北西	30	1		20.1	3.0	114.0	
11月		20	9	1		96.6	23.0	64.0	23.0	2.8	12.3	北西	30			20.6	2.3	24.5	
12月		20	7	4		97.2	18.8	60.9	20.3	-1.8	7.7	北西	29	2		25.0	2.5	54.5	
年間		237	90	38		99.9	12.5	71.5	38.8	-1.9	16.6	南南西	331	34		27.9	3.3	1,168.0	

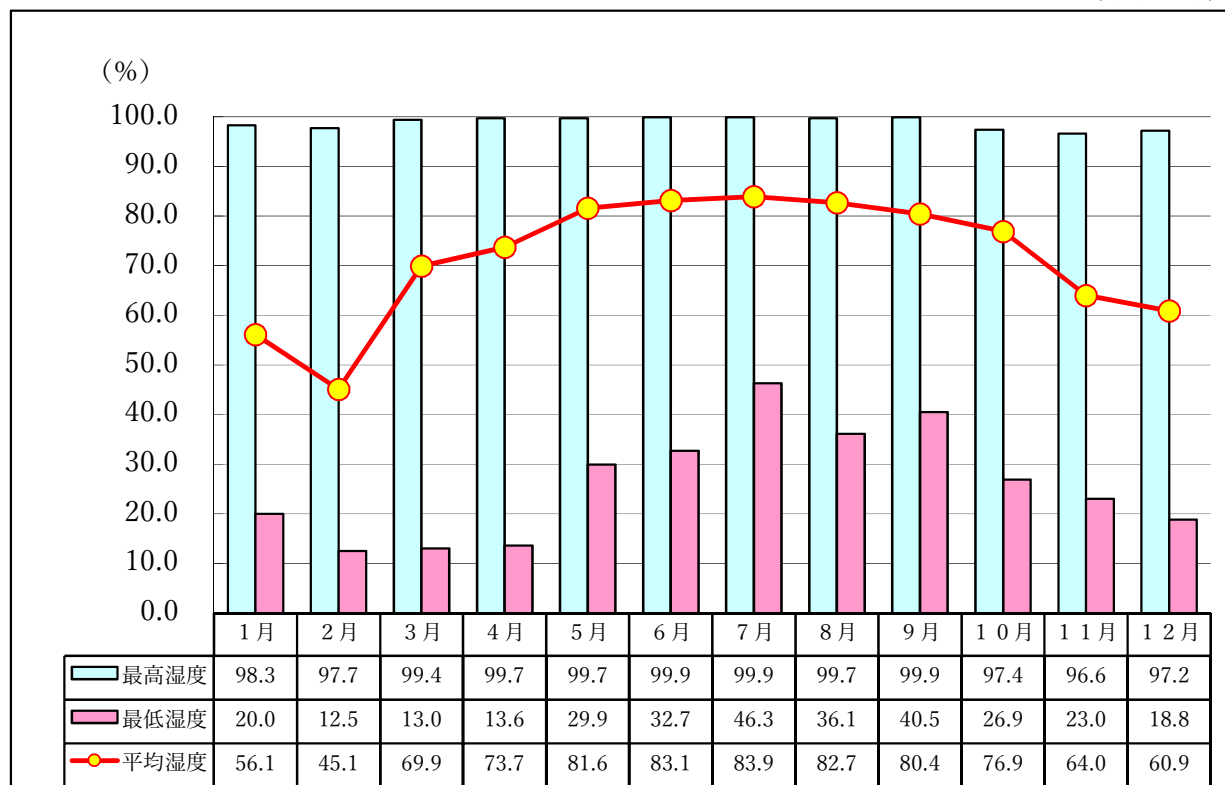
① 気温

(令和7年)



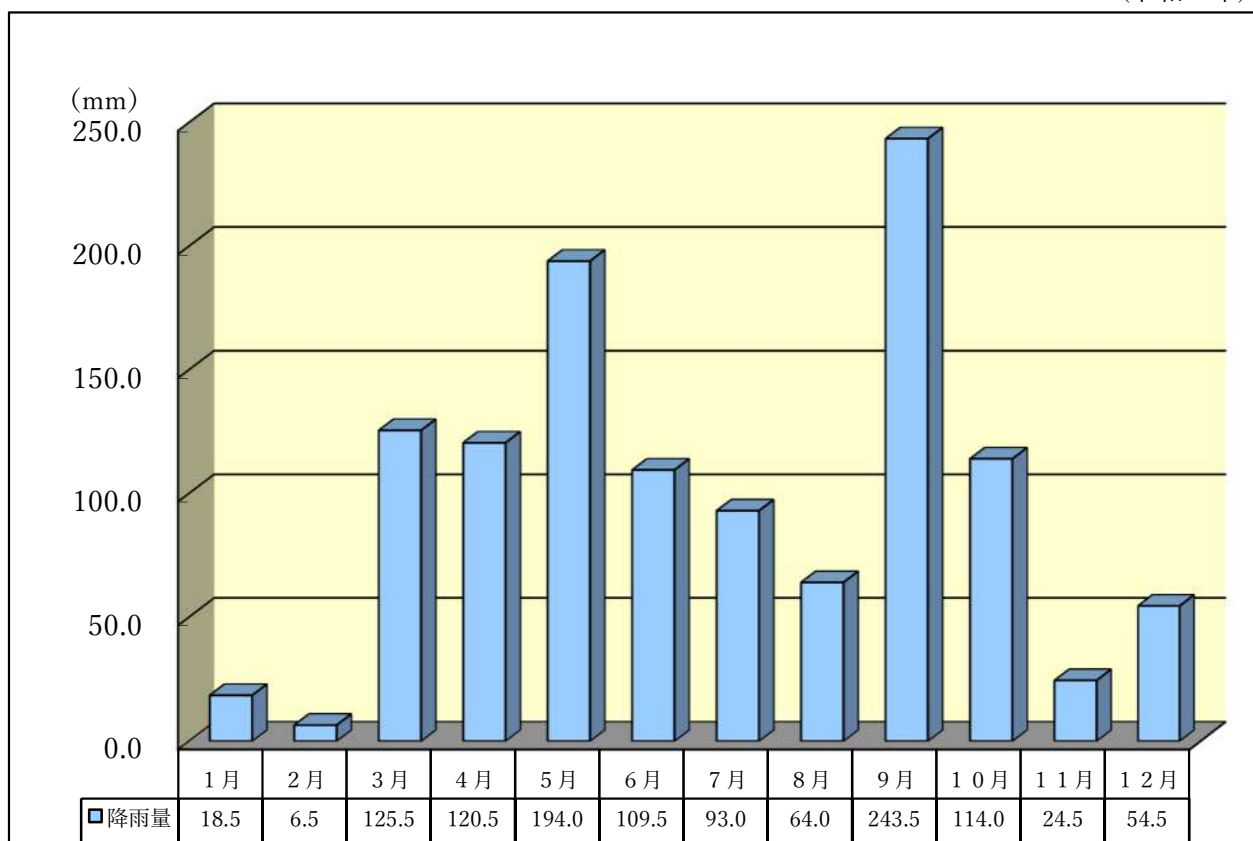
② 湿度

(令和7年)



③ 降雨量

(令和7年)



④ 風速

(令和7年)

