

八千代市イメージキャラクター「おっちゃん」



デザインマニュアル

令和2年7月





1. はじめに

八千代市では、平成24年に市制施行45周年を記念し、市のさらなるイメージアップを図るため、八千代市イメージキャラクター「やっち」を作成しました。

このマニュアルは、八千代市イメージキャラクター「やっち」を正しく使用していただくために、その表現方法や注意事項についてまとめたものです。

「やっち」が多くの方に親しまれるキャラクターとなるよう、積極的な活用をお願いいたします。



2. 使用上の注意

「やっち」の著作権は八千代市に帰属しており、デザイン及びデータを、無断で複製・二次的使用等をすることはできません。

「やっち」の使用に当たっては、下記①～④以外は必ず事前に使用申請※を行い、市の許可を得てください。

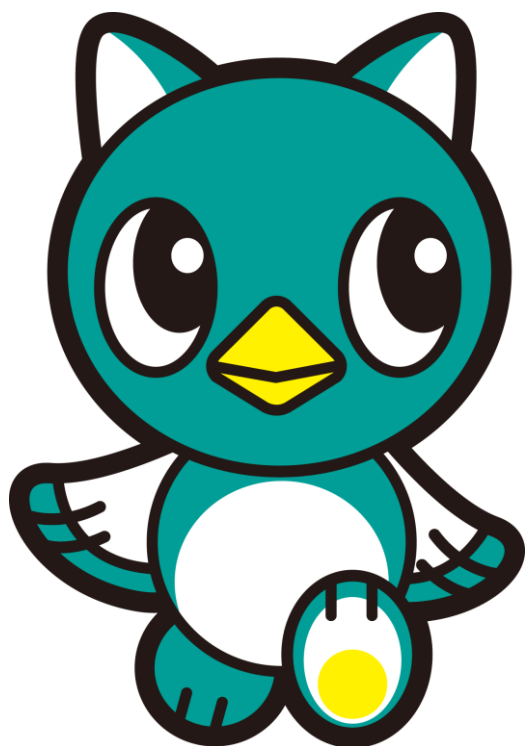
使用申請区分

使用者	使用申請
①市が出資等をする法人	<p style="text-align: center;">不要</p> <p>但し「やっち」の上に文字、イラスト等を重ねて使用する場合は申請が必要</p>
②国又は地方公共団体	
③個人又は家庭内 (営利を目的としない)	
④学校 (教育目的)	
⑤報道機関 (報道及び広報の目的)	
上記①～④に該当しない場合	<p style="text-align: center;">必要</p> <p>例:個人又は家庭内(営利を目的)</p>

※八千代市イメージキャラクター「やっち」のイラストの使用取扱要領を参照のこと。



3. 八千代市イメージキャラクター「やっち」



八千代市イメージキャラクター「やっち」

やっちの特徴

◆横顔が市章



市章



◆体の色はシンボルマークと同じブルーグリーン！



八千代市

八千代市シンボルマーク

やっち プロフィール

性別	男子
年齢	年齢不詳(人間だと10歳ぐらい)
種別	鳥でも猫でもない新種のいきもの
住所	八千代市民の森
性格	超ポジティブ。だけどマイペース
好きなコト	散歩
好きな花	バラ
好きな食べ物	八千代産のもの。特に梨
やっち物語	<p>やっちは、バラの香りに誘われて、八千代市にやってきました。バラがキレイな八千代市を気に入ったやっちは、市内を散歩することにしました。</p> <p>新川のほとりを散歩していると、たくさんの八千代市の子どもたちとお友達になりました。</p> <p>たくさんのお友達ができて、八千代市が大好きになったやっちは八千代市に住むことにしました。</p> <p>やっちは今日も、市内のどこかを散歩していますよ！</p>

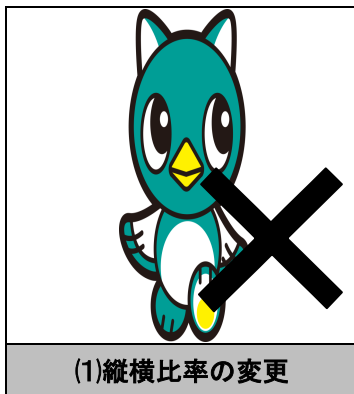


4. デザインのルール

「やっち」のデザインを使用するに当たっては、以下の事項を遵守してください。
(「やっち」のデザインは、ホームページからダウンロードできます。)

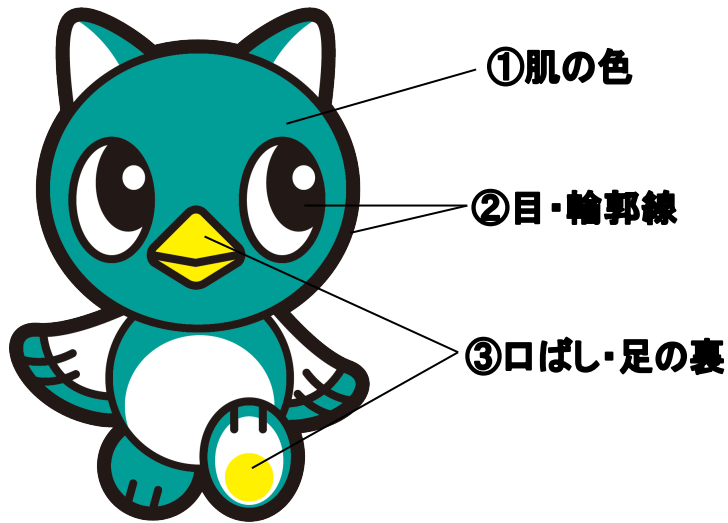
- (1) 縦横の比率を変えないこと。
- (2) 指定したデザインカラー以外の色を使用しないこと。
- (3) 市の承諾を得ないで、デザインの変形・省略・改変・切除を行わないこと。
- (4) 使用に当たっては次の①～⑤いずれかの表記を付記すること。付記が困難な場合においては、市の承諾を得ること。字体の制限はありません。
但し、横顔(ワホﾟイト用)は、省略してもかまいません。(5ページ参照)
 - ①八千代市イメージキャラクター「やっち」
 - ②八千代市キャラクター「やっち」
 - ③八千代市「やっち」
 - ④やっち ※「やっち」のかぎかっこは省略しても構いません。
 - ⑤Yacchi
- (5) 市の承諾を得ないで、「やっち」の上に文字、イラスト等の他の要素を重ねないこと。
- (6) 吹き出し等により、「やっち」を喋らせないこと。また、イメージを損なうような言葉を、「やっち」の近くに付さないこと。

【例】





5. デザインカラー（色指定）



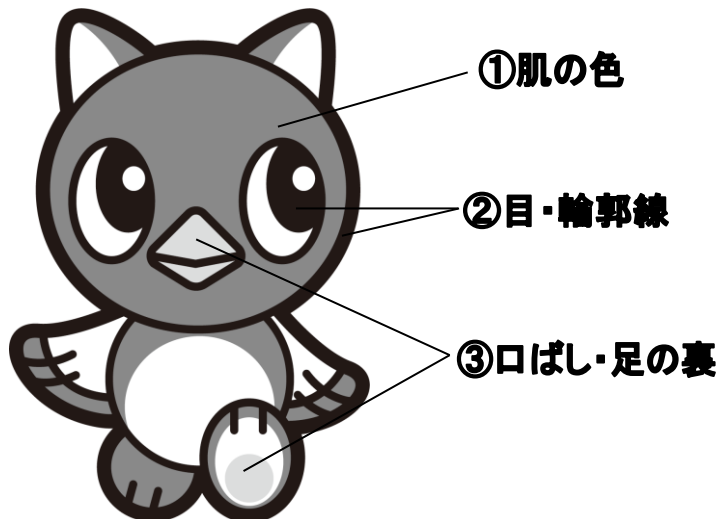
【カラー】

- ①肌の色
ブルーグリーン: DIC176
- ②目・輪郭線
黒: K100
- ③口ばし・足の裏
黄色: DIC568

※色指定のない部分は、白色系にすること

近似色

- ①C(シアン)100%+Y(イエロー)50%
- ③Y(イエロー)100%



【グレースケール】

- ①肌の色: K60
- ②目・輪郭線: K100
- ③口ばし・足の裏: K20

※色指定のない部分は、白色系にすること



【白黒】

グレースケールの色調が出せない場合や、地色が白色系以外の場合に使用して下さい。

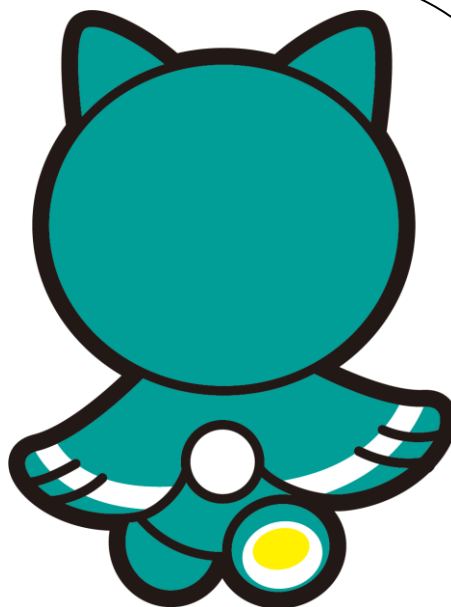
使用する素材や印刷環境によって色指定ができない場合は、可能な限り指定色に合わせてください。

6. 基本デザイン

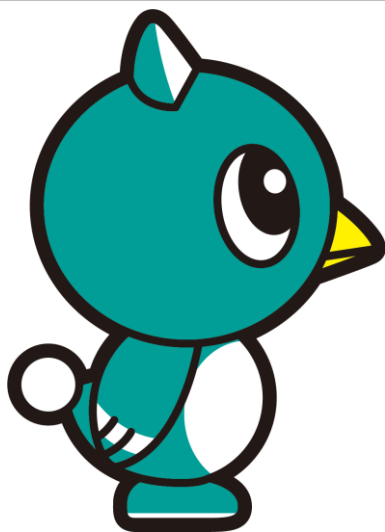
「やっち」デザインは、ホームページからダウンロードできます。



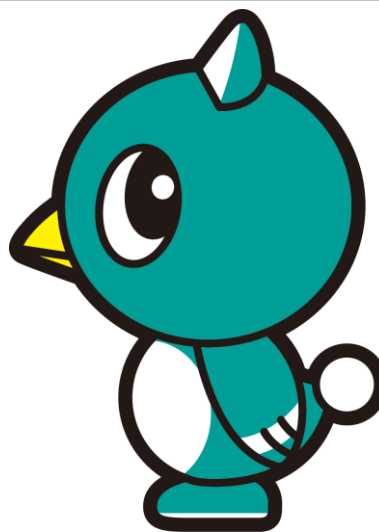
FRONT



BACK

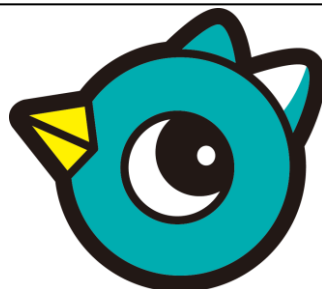


RIGHT



LEFT

7. 横顔（ワンポイント用）



横顔（ワンポイント用）は、「やっち」等の表記を省略してもかまいません。



8. 展開デザイン

デザインについては今後追加される場合があります。

日常

1



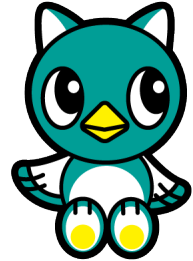
2



3



4



5



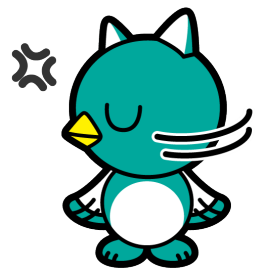
6



7



8



9



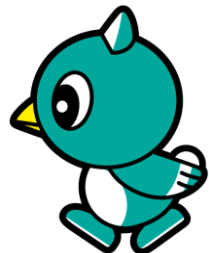
10



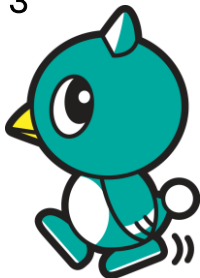
11



12



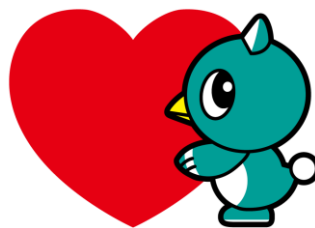
13



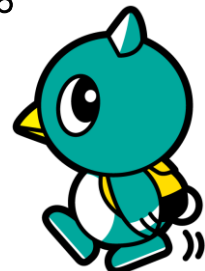
14



15



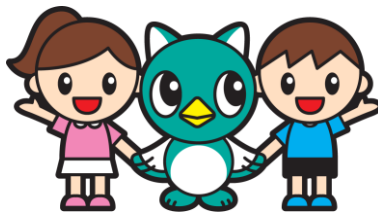
16



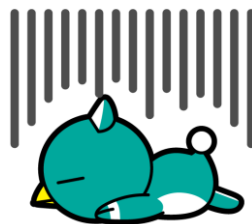
17



18



19



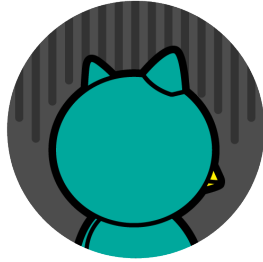
20



2 1



2 2



2 3



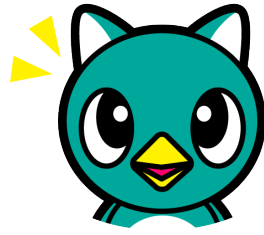
2 4



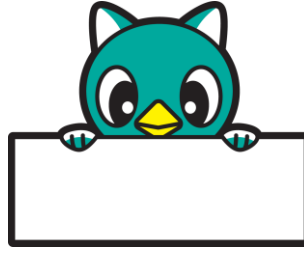
2 5



2 6



2 7



2 8



2 9



3 0



3 1



3 2



3 3



3 4



3 5



3 6



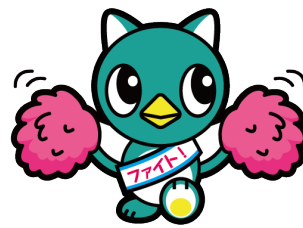
3 7



3 8



3 9



4 0



4 1



4 2



スポーツ

1



2



3



4



5



6



7



8



9



10



乗り物

1



2



3



4



5



季節・イベント

1



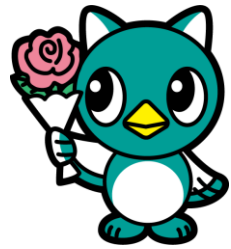
2



3



4



5



6



7



8



9



10



11



12



13



14



15



16



17



18



19



20



2 1



2 2



2 3



2 4



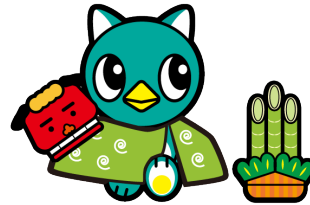
2 5



2 6



2 7



2 8



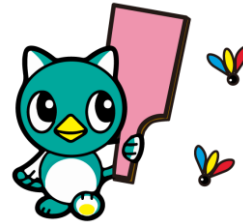
2 9



3 0



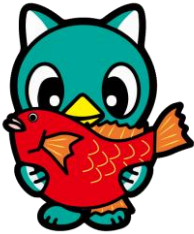
3 1



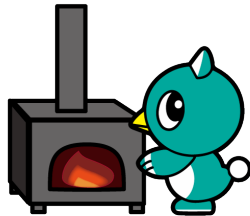
3 2



3 3



3 4



3 5



3 6



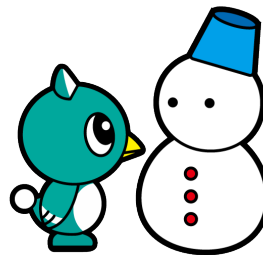
3 7



3 8



3 9



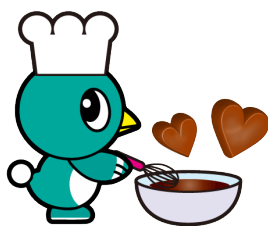
4 0



4 1



4 2



4 3



4 4



4 5



4 6



文化

1



2



3



4



5



保健・福祉

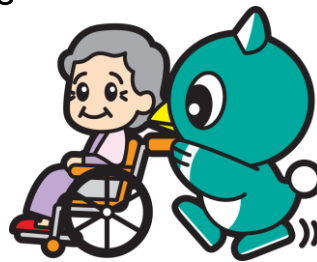
1



2



3



4



5



6



食べ物

1



2



3



4



5



6



7



8

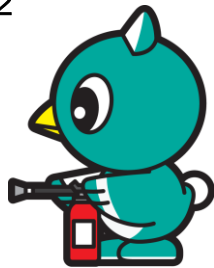


防災・消防

1



2



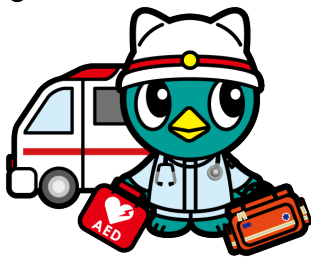
3



4



5

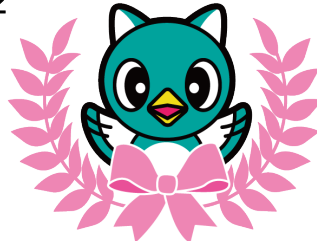


その他

1



2



3



八千代市イメージキャラクター「やっち」
デザインマニュアル

平成 24 年 12 月制定

令和 2 年 7 月改訂

八千代市 企画部 シティプロモーション課

〒276-8501 千葉県八千代市大和田新田 312-5

電話：047-483-1151（代表） FAX：047-484-8824（代表）

メール：yacchi@city.yachiyo.chiba.jp

H P：http://www.city.yachiyo.chiba.jp/（市ホームページ）