

ために 考えよう



お問い合わせは
危機管理課
☎483-1151(代表)へ

やちよ情報メールや防災無線で 情報を発信しています

市では防災無線をはじめ、やちよ情報メールや市ホームページ、ツイッターなどを使って防災や緊急時の情報をお知らせしています。気象庁のホームページからも防災情報を入手することができます。

■やちよ情報メール 事前登録が必要です。防災・防犯・環境・火災などの情報を、登録したメールアドレスへ配信しています。防災無線で放送した内容も確認することができます。右のコードを読み取るか、✉ yachiyo@sg-m.jp へ空メールを送って登録を。



■市ホームページ トップページにある「いざというときは」では、「防災無線」「防災メール」「Twitter」での最新の発信情報や配信履歴を確認することができます。また、トップページ上部の「くらしの情報」をクリックすると「防災」のページがあり、災害に対する心構えや防災マップなどを見ることができます。

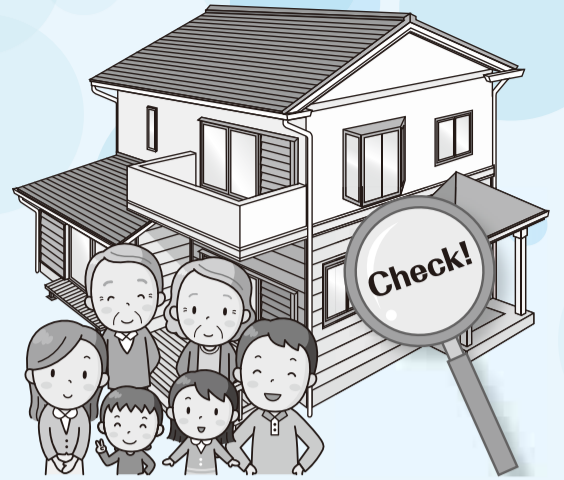
■Twitter 防災・緊急情報などを発信。パソコンや携帯電話・スマートフォンなどで見られます。原則、フォローや返信はしません。https://mobile.twitter.com/yachiyo_shi

■自動電話応答サービス 防災無線で放送した内容を24時間記録し、電話でその内容を確認できます。通話料は無料。☎0120-970-911

■高解像度降水ナウキャスト(気象庁) 気象レーダーの観測データから降水の短時間予報を確認することができます。<https://www.jma.go.jp/jp/highresrad/>

自宅周辺の 風水害対策を チェックしよう!!

台風のもたらす被害は大雨による洪水や土砂災害だけではなく、風害にも十分気を付ける必要があります。事前に自宅周辺をチェックしておきましょう。



雨どい

継ぎ目のはずれや塗装のはがれ、腐りがないか確認。落ち葉や土砂で詰まらせないように掃除。

外壁

壁に亀裂がないか、板壁に腐りや浮きはなにか、プロパンガスのボンベは固定されているかなどを確認。

窓ガラス

ひび割れ、窓枠のがたつきはないか確認。台風接近時は、飛来物などに備えて、外側に板で防ぐなどの対策をし、カーテンやブラインドは下ろす。

ブロック塀

ひび割れや破損箇所があれば補強。

雨戸

がたつきやゆるみがないか。雨戸がきちんと閉まるか確認。

屋根

瓦のひび・割れ・ずれ・はがれやトタンのめくれ・はがれがないか確認。テレビアンテナは錆びたりゆるんだりしていないか。

植木

庭木の枝が敷地の外に出ていないか定期的に確認。

非常用持ち出し袋の準備をしておきましょう

すぐに避難できるように、日ごろから非常用持ち出し品の準備をしておきましょう。赤ちゃんがいる家庭では、ミルクやおむつなど必要なものを確認しましょう。

- 飲料水
- 最低3日分の食料
- 懐中電灯
- 携帯ラジオ
- 救急セット(常備薬)
- お薬手帳
- マスク
- 使い捨てカイロ
- 予備電池
- 携帯充電器
- 軍手
- 洗面具
- ウェットティッシュ
- タオル
- 雨具
- 下着などの衣類
- 携帯トイレ
- 現金などの貴重品



5月4日～6日のごみ収集について

◆可燃ごみ月・水・金曜日の地区…4日(月)は収集、6日(水)は休み ◆可燃ごみ火・木・土曜日の地区…5日(火)は休み ◆資源物(びん・缶類・ペットボトル)火・水の地区…5日(火)・6日(水)は休み ◆資源物(紙パック・布類・紙類)月曜日の地区…4日(月)は休み ◆不燃・有害ごみ第1火・水曜日の地区…5日(火)・6日(水)は休み ※粗大ごみ受付専用電話☎483-4506平日9時～16時30分(祝日除く)

不法投棄通報受付専用電話

フリーダイヤル(ファクス兼用)
やちよし ゴミゼロ
0120-844-530

家庭ごみの持込について

清掃センターでは、新型コロナウイルス感染拡大防止のため、家庭ごみの持ち込みを中止しています。

5月の資源物・ごみ収集日	コメ	該当地域	指定袋使用		資源物		コメ	該当地域	指定袋使用		資源物	
			不燃・有害ごみ	可燃ごみ	びん缶類 ペットボトル	紙布類 紙パック			不燃・有害ごみ	可燃ごみ	びん缶類 ペットボトル	紙布類 紙パック
1		大和田(成田街道南側) 村上(3200・3300・3500番台の成田街道南側) 萱田町(成田街道南側) 大和田新田(県道幕張八千代線から東側) 高津(県道幕張八千代線から東側)	休み(第1火) 19(第3火)	月・水・金 4日(月)は収集あり 6日(水)は休み	木	土	9	村上(成田街道北側で新川西側)、萱田町・萱田・大和田(成田街道北側から東葉高速線南側)、大和田新田(300・400・500・700番台の成田街道北側から東葉高速線南側)、ゆりのき台1・2丁目	7(第1木) 21(第3木)	月・水・金 4日(月)は収集あり 6日(水)は休み	火	土
2		八千代台北	12(第2火) 26(第4火)				10	高津(県道幕張八千代線から西側)、高津東 大和田新田(100・200番台の成田街道南側で 県道幕張八千代線から西側)	14(第2木) 28(第4木)			
3		八千代台西、八千代台南	休み(第1火) 19(第3火)				11	高津団地 大和田新田(1～99番地の成田街道南側)	7(第1木) 21(第3木)			
4		八千代台東	12(第2火) 26(第4火)				12	大和田新田(900・1000・1100番台の成田街道 北側から東葉高速線南側)、緑が丘2～4丁目、 緑が丘西(東葉高速線南側)	14(第2木) 28(第4木)			
5		上高野	休み(第1水) 20(第3水)	火・木・土 5日(火)は休み	金	月 4日(月)は休み	13	勝田台	1(第1金) 15(第3金)	火・木・土 5日(火)は休み	水	月 4日(月)は休み
6		村上団地	13(第2水) 27(第4水)				14	勝田台南、勝田、ゆりのき台3～8丁目、麦丸、 萱田町(500番台を除く東葉高速線北側) 萱田(東葉高速線北側)	8(第2金) 22(第4金)			
7		村上(新川の東側)、村上南、下市場、 勝田台北	休み(第1水) 20(第3水)				15	萱田町(500番台の東葉高速線北側)、 大和田新田(東葉高速線北側)、吉橋、尾崎 緑が丘1・5丁目、緑が丘西(東葉高速線北側)	1(第1金) 15(第3金)			
8		神野、保品、下高野、米本、米本団地、 堀の内	13(第2水) 27(第4水)				16	真木野、小池、佐山、平戸、神久保、島田台、 島田、桑橋、桑納、大学町	8(第2金) 22(第4金)			

◆お問い合わせは、クリーン推進課☎(483)1151(代表)または清掃センター☎(483)4521☎(486)1011へ