

総合生涯学習  
プラザが  
サポートします

# ボランティアバンク制度を 利用して“新しいこと”始めよう

総合生涯学習プラザは、温水プール、アリーナ、トレーニング室、多目的ホールなどの「場所の提供」だけでなく、講座や講演会の開催、生涯学習の相談や情報提供なども行っています。多様化する皆さんの学習意欲に応えるため、ボランティアで「教えたい人」と「教わりたい人」を結びつける生涯学習ボランティアバンク制度を21年1月に開始。豊かな経験、専門知識や技術を地域社会に役立てたいと考えている人と、学習支援を受けたい人の橋渡しをしています。



◀三方を体験して心身にリフレッシュ

## 地域の「知の力」を生かします

地域の人々が持つ、仕事や趣味などで培ったさまざまな経験、専門知識や技術、生活の知恵といった「知の力」を循環させ、市民の皆さんの学習を手助けします。

ボランティアバンク制度では、一方的に学ぶ、教える関係ではなく、講師と利用者が学び合い

教え合うことを目指しています。

## さまざまな分野の 指導者が登録

ボランティアバンクには、現在37人の指導者が登録しています。指導の内容は3ページの一覧表をご覧ください。必要経費は実費となりますが、講師料はかかりません。

## 利用は5人以上のグループで

原則として5人以上のグループ、PTAや自治会などの団体が利用できます。利用の流れは

## 利用の流れの一例

八千代さんの友だちには、料理が上手な人、小物作りが好きな人などがいて、それぞれ得意なことを教え合っています。

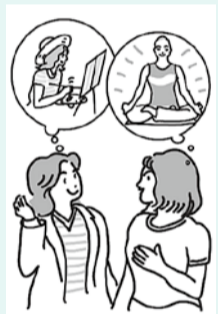


料理も楽しいけれど、ほかのこともやってみたいね

でも、仲間内で教えられる人がいないよね

こんなときには、ボランティアバンク制度をご利用ください。利用団体に合わせて講師を紹介します。まずは、総合生涯学習プラザにご相談を。

### ① やりたいことを探す



仲間が概ね5人以上集まったら、3ページの一覧表を参考に学びたいことを探す。具体的に決まらなくても、同プラザ窓口で相談できます。プラザの駐車場は2時間まで無料。お気軽にお越しください。

### ② 講師を紹介してもらう



市HP、同プラザ、各公民館、生涯学習振興課にある「生涯学習ボランティアバンク講師紹介調整書」に必要事項を書き、プラザ窓口へ提出。プラザから講師に希望を伝えます。後日、講師の連絡先をお伝えします。

### ③ 講師に連絡する



講師をお願いしたいのですが…

直接講師と連絡を取って、打ち合わせをする。

【打ち合わせの例】▶学習会の内容 ▶日時/場所(会場は、集会所や公共施設を借りるなど、各グループでご用意ください) ▶参加予定人数 ▶当日の流れ ▶教材や

道具など、当日までに用意するもの ▶ボランティア講師の交通手段 ▶必要経費の額 など ▶講師料はかかりませんが、講師の交通費、教材費(コピー代など)、材料費、会場使用料などは各グループの負担になります。

## 粗大ごみの出し方(収集依頼の場合)

家庭から出る粗大ごみの収集依頼は、事前に粗大ごみ受付専用電話☎483-4506(祝日を除く月曜～金曜日の9時～16時30分)へ。家具類や棒などは寸法(縦×

横×高さ)を伺いますので、事前に計測を。予約後、指定金額分の「粗大ごみ処理券」を市内の取扱店で購入し、見やすい位置に貼って収集当日の朝8時30分までに玄関前などの指定された場所へ出してください。※収集員が敷地内や部屋に入っている収集はできません。申し込みから収集まで、1週間前後かかります

コース	該当地域	指定袋使用				資源物	コース	該当地域	不燃ごみ	有害ごみ	可燃ごみ	びびり類	紙布類
		不燃ごみ	有害ごみ	可燃ごみ	びびり類								
9月の資源物・ごみ収集日	1	大和田(成田街道南側)、萱田町(成田街道南側)、村上(3200・3300・3500番台の成田街道南側)、大和田新田(県道幕張八千代線より東側)、高津(県道幕張八千代線より東側)	3 第1火	17 第3火	月・水・金 16日・23日は 収集あり	木	土	9	5 第1木	19 第3木	月・水・金 16日・23日は 収集あり	火	土
	2	八千代台北	10 第2火	24 第4火	木	土	10	12 第2木	26 第4木	月・水・金 16日・23日は 収集あり	火	土	
	3	八千代台西、八千代台南	17 第3火	3 第1火			11	19 第3木	5 第1木				
	4	八千代台東	24 第4火	10 第2火	金	月	12	26 第4木	19 第3木	月・水・金 16日・23日は 収集あり	水	月	
	5	上高野	4 第1水	18 第3水			13	27 第4金	6 第3金				
	6	村上団地	11 第2水	25 第4水	金	月	14	13 第2金	27 第4金	火・木・土 16日は 収集あり	水	月	
	7	村上(新川の東側) 下市場、村上南、勝田台北	18 第3水	4 第1水			15	20 第3金	6 第1金				
	8	神野、保品、下高野、米本、米本団地、堀ノ内	25 第4水	11 第2水	金	月	16	27 第4金	13 第2金	火・木・土 16日は 収集あり	水	月	
9	村上(成田街道北側で新川西側)、萱田町・萱田・大和田(成田街道北側から東葉高速線南側)、大和田新田(300・400・500・700番台の成田街道北側から東葉高速線南側)、ゆりのき台1・2丁目	3 第1火	17 第3火	10			24 第4火	11	25 第4水				12
	高津(県道幕張八千代線より西側)、高津東大和田新田(100・200番台の成田街道南側)	10 第2火	24 第4火	金	月	11	19 第3木	5 第1木	月・水・金 16日・23日は 収集あり	火	土		
	高津団地、大和田新田(1~99番地の成田街道南側)	17 第3火	3 第1火			12	26 第4木	19 第3木				5 第1木	
	大和田新田(900・1000・1100番台の成田街道北側から東葉高速線南側)、緑が丘2~4丁目	24 第4火	10 第2火	金	月	13	27 第4金	6 第3金	火・木・土 16日は 収集あり	水	月		
	勝田台	4 第1水	18 第3水			14	28 第5金	7 第4金					
	勝田台南、勝田、ゆりのき台3~8丁目、麦丸萱田町(東葉高速線北側)、萱田(東葉高速線北側)	11 第2水	25 第4水	金	月	15	20 第3金	6 第1金	月・水・金 16日・23日は 収集あり	水	月		
	大和田新田(東葉高速線北側)、吉橋、尾崎、緑が丘1・5丁目	18 第3水	4 第1水			16	27 第4金	13 第2金					
	大学町、真木野、小池、佐山、平戸、神久保、島田台、島田、桑橋、桑納	25 第4水	11 第2水	金	月	17	28 第5金	7 第4金	火・木・土 16日は 収集あり	水	月		
	大和田新田(成田街道北側で新川西側)、萱田町・萱田・大和田(成田街道北側から東葉高速線南側)、大和田新田(300・400・500・700番台の成田街道北側から東葉高速線南側)、ゆりのき台1・2丁目	3 第1火	17 第3火			10	24 第4火	11				25 第4水	12

◆お問い合わせは、クリーン推進課☎(483) 1151または清掃センター☎(483) 4521へ