

# 地元で気軽にわいわいと

## 農業交流センターで楽しむバーベキュー



▲「近場で楽しめるのがいいですね」と利用者。芝生の上では無邪気に駆け回る子どもたちの姿も

7月は梅雨が明け、夏の暑さが本格化する時期です。各地で海開きや山開きも行われ、野外活動を楽しむ人も多いのではないのでしょうか。昨年オープンした農業交流センターではアウトドア料理の定番、バーベキューができます。コンロや網、テーブルなどの必要な器材は施設で貸し出し。好きな食材を持ち寄り、食べ終わった後の片付けや洗浄の必要がありません。8月31日(日)までは夏期限定で平日の利用もできます(第2月曜日は休館)。青空の下、開放感のある芝生の上で気軽にバーベキューを楽しんでみませんか。利用方法など詳しくは同センター☎406-4778へお問い合わせを。同センターのホームページもご覧ください。

### 今号の紙面から

- ◆国民健康保険と後期高齢者医療制度……………2・3
- ◆犬の登録と狂犬病予防注射……………3
- ◆まちづくりふれあい講座……………4・5
- ◆火災予防条例を一部改正……………5
- ◆公民館の夏休み子ども教室・講座…5

### 臨時福祉給付金・子育て世帯臨時特例給付金の申請受付を8月4日(月)から開始

26年1月1日現在で本市に住民票があり、それぞれの要件に該当する人に給付します。給付は1回限りです。該当すると思われる人には7月下旬に申請書(請求書)を発送します。

#### ■給付要件

【臨時福祉給付金】  
▼対象者 26年度の住民税(均等割)が非課税の人。課税者に扶養されている人や生活保護受給者などは対象外です。▼給付額 一人につき1万円。基礎年金や児童扶養手当などの受給者は1万5000円

#### 【子育て世帯臨時特例給付金】

▼対象者 26年1月分の児童手当・特例給付の受給者で、25年中の所得が児童手当の所得制限限度額未満の人。臨時福祉給付金の対象者や、生活保護受給者などは対象外です。▼給付額 子ども一人につき1万円 ※公務員は所属している職場から申請書が配布されます。同様に交付される「児童手当(特例給付)受給状況証明書」を添付して申請してください。

#### ■申請方法・問い合わせ

送付された申請書(請求書)に必要な事項を記入し、必要書類を添付のうえ、〒276-8501市役所臨時福祉給付金グループ(第2別館1階)☎(481)8301に郵送または持参してください。郵送の場合は8月4日(月)～11月30日(日)(消印有効)、持参の場合は9月1日(月)～11月28日(金)の午前8時30分から午後5時まで受け付け(土曜・日曜日、祝日は除く)。詳しくは同封の説明書などをご覧ください。

●臨時給付金をかたった振り込み詐欺などにご注意ください  
市役所や厚生労働省などがATM(銀行・コンビニなどの現金自動支払機)の操作をお願いすることは、絶対にありません。このような不審な電話や郵便物があつた場合は、市役所、八千代警察署、警察相談専用電話(☎9110)に連絡を。  
(臨時福祉給付金グループ)

### 八千代台コース以外のコミュニティバスが7月31日(木)で廃止になります

試行運行しているコミュニティバスの7コースのうち、目標に達しなかった高津コース、勝田台コース、大和田コース、村上コース、平戸・小池コース、八千代中央駅コースについては、7月31日(木)で廃止になります。利用状況など詳細は7月15日号でお知らせします。※目標を達成した八千代台コースは8月以降も運行。睦、阿蘇の各通学支援コース(夏休み期間運休)は7月31日(木)で廃止になりますが、9月1日(月)以降は教育委員会が担当となり、通学支援バスを運行します

#### ■バス廃止の説明会を実施

①7月9日(水)阿蘇公民館 ②7月11日(金)睦公民館 ③7月15日(火)市役所5階第3会議室。いずれも午後2時30分から開始。事前の申し込みは不要です。直接会場にお越しください。  
(都市計画課)

# 保険証と保険料納入通知書を発送します

国民健康保険(以下、国保)と後期高齢者医療制度(以下、後期)の、新しい保険証と保険料納入通知書を7月中旬に発送します。国保の書類は国保年金課から、後期の書類は長寿支援課からそれぞれお送りします。

## 新しい保険証を発送します

8月1日から有効となる国保と後期の保険証を7月中旬に届くよう、順次発送します。保険証は簡易書留郵便でお送りするため、留守の場合は不在票が投函されます。保険証が届いたら、記載されている住所、氏名を確認し、誤りがある場合は担当課へご連絡ください。

●26年8月～27年7月に75歳になる人 国保の保険証の有効期限は誕生日の前日です。75歳の誕生日からは後期の被保険者となり、新しい保険証が交付されます。

## 保険料納入通知書を発送します

7月中旬に保険料納入通知書を発送します。後期は個人に、国保は世帯ごとに通知します。保

険料の納期限は、国保が7月から翌年3月までの、後期は7月から翌年2月までの毎月末日(金融機関休業日の場合は翌営業日)です。

保険料は、前年の所得に基づいて計算されます。市県民税等の申告が遅れたり、未申告だった人が申告をしたり、世帯の中で加入者が増減したりすると、年度の途中で保険料額が変わることもあります。

## 26年度から国民健康保険料の賦課限度額が変わりました

国保の被保険者間の保険料負担の公平を図るため、後期高齢者支援金及び介護納付金の賦課限度額がそれぞれ2万円引き上げられました。新しい限度額は、後期高齢者支援金が16万円、介護納付金が14万円です。医療給付に係る賦課限度額は51万円です。

## 後期高齢者医療制度の保険料が26年度から変わりました

一人当たりの医療費が今まで以上に増加することなどが見込まれるため、26年度から後期の

保険料及び賦課限度額が増額されることになりました。これにより、一人当たりの平均保険料は月額89円増え、5,622円となります。

## 後期高齢者医療制度の保険料の変更

	25年度	26・27年度	
所得割率	7.29%	7.43%	個人の所得に応じて計算
均等割額	3万7,400円	3万8,700円	加入者全員が平等に負担する額
賦課限度額	55万円	57万円	

$$\text{年額保険料} = \text{所得割額} + \text{均等割額}$$

(前年所得の7.43%) (3万8,700円)

## 国民健康保険料の納付は口座振替をご利用ください

保険料の納付方法は、普通徴収(口座振替または納付書による納付)と特別徴収(年金天引き)がありますが、普通徴収については、口座振替による納入をお願いしています。国保年金課では、4月1日からページー口座振替受付サービスを開始しました。口座振替を申し込む本人名

## 国民健康保険料の軽減(均等割と平等割)

軽減割合	世帯の前年の総所得金額
7割	33万円以下
5割	33万円+(24万5,000円×被保険者数)以下
2割	33万円+(45万円×被保険者数)以下

※軽減を判定する所得金額は、所得割額の計算に使う所得とは一部異なります  
※世帯主の所得は、国民健康保険に加入していない場合でも加算します

## 国民健康保険料の軽減(所得割)

対象	倒産・解雇または雇止めなどにより離職した人で、離職時65歳未満の人
軽減内容	対象者の給与所得を30/100で計算
期間	離職日の翌日から翌年度末まで

※失業給付を受けている人が対象で、雇用保険受給資格者証の離職コードが11・12・21・22・23・31・32・33・34の人です  
※給与以外の所得は軽減の対象外です  
※軽減を受けるには申請が必要です。雇用保険受給資格者証を持って国保年金課へ

## 後期高齢者医療制度の軽減(均等割)

軽減割合	軽減後の均等割額	【軽減の基準】 世帯内の後期高齢者と世帯主の前年の総所得額等の合計額が次の金額以下であること
9割	3,870円	33万円以下 世帯内の後期高齢者全員の所得が0円
8.5割	5,805円	33万円以下
5割	1万9,350円	33万円+(24万5,000円×後期高齢者数)以下
2割	3万960円	33万円+(45万円×後期高齢者数)以下

※退職所得は含みません  
※軽減を判定する所得金額は、所得割額の計算に使う所得とは一部異なります

## 後期高齢者医療制度の軽減(所得割)

軽減割合	軽減の基準
5割	賦課のもととなる前年の所得金額が58万円以下

※年金収入のみの人の場合、年金収入額が211万円以下の方が該当します

## 生ごみたい肥化容器を使ってみませんか

市では、生ごみたい肥化容器・電気式生ごみ処理機を購入する人に、購入金額の一部を補助しています。購入したい容器・機器が決まったら、購入前にク

リーン推進課で申請してください。購入後の申請はできません。

生ごみたい肥化容器・電気式生ごみ処理機を使って生ごみを減らすことで、ごみ出しの負担が軽くなり、ごみ焼却時の二酸化炭素削減や焼却炉の延命につながります。詳しくはクリーン推進課へお問い合わせください。

7月の資源物・ごみ収集日	朝8時30分までに集積場所へ。不燃ごみは休日と重なった場合も収集					
	コース	該当地域	指定袋使用		資源物	
			不燃ごみ	有蓋ごみ	可燃ごみ	びん・プラスチック類
コース1	大和田(成田街道南側)、萱田町(成田街道南側)、村上(3200・3300・3500番台の成田街道南側)、大和田新田(県道幕張八千代線より東側)、高津(県道幕張八千代線より東側)	1 第1火	15 第3火	月・水・金 21日は収集あり	木	土
平日9時～16時30分(祝日を除く)	コース2	八千代台北	8 第2火	22 第4火	月・水・金 21日は収集あり	木
	コース3	八千代台西、八千代台南	15 第3火	1 第1火		
	コース4	八千代台東	22 第4火	8 第2火		
	コース5	上高野	2 第1水	16 第3水		
	コース6	村上団地	9 第2水	23 第4水	火・木・土	月 21日は休み
	コース7	村上(新川の東側)、下市場、村上南、勝野台北	16 第3水	2 第1水		
	コース8	神野、下高野、堀ノ内、保品、米本団地、米本	23 第4水	9 第2水		
	コース9	村上(成田街道北側で新川西側)、萱田町・萱田・大和田(成田街道北側から東葉高速線南側)、大和田新田(300・400・500・700番台の成田街道北側から東葉高速線南側)、ゆりのき台1・2丁目	3 第1木	17 第3木		
コース10	高津(県道幕張八千代線より西側)、高津東大和田新田(100・200番台の成田街道南側)	10 第2木	24 第4木			
コース11	高津団地、大和田新田(1～99番地の成田街道南側)	17 第3木	3 第1木			
コース12	大和田新田(900・1000・1100番台の成田街道北側から東葉高速線南側)、緑が丘2～4丁目	24 第4木	10 第2木	火・木・土	水	
コース13	勝野台	4 第1金	18 第3金			
コース14	勝野台南、勝野、ゆりのき台3～8丁目、麦丸萱田町(東葉高速線北側)、萱田(東葉高速線北側)	11 第2金	25 第4金	火・木・土	月 21日は休み	
コース15	大和田新田(東葉高速線北側)、吉橋、尾崎、緑が丘1・5丁目	18 第3金	4 第1金			
コース16	大学町、真木野、小池、佐山、平戸、神久保、島田台、島田、桑橋、桑納	25 第4金	11 第2金			

◆お問い合わせは、クリーン推進課(483) 1151または清掃センター(483) 4521へ

## 国保財政は危機的な状況です 一人ひとりが医療費の節約を

●かかりつけ医を持ちましょう 大きな病院では精密な診断が受けられますが、長時間待たされることもあります。気軽に何でも相談できる「かかりつけ医」を持ち、日頃から自分の健康をチェックしましょう。大病の兆候に早く気づいて治療に取り組むことができ、早期の回復や医療費の節約につながります。

●はしご受診はやめましょう 同じような症状で何軒もの医療機関にかかると、初診料や診察料が必要以上にかかるばかりか、似たような薬を同時に服用することになり、かえって体調を崩すこともあります。転々と病院を替えるはしご受診はやめましょう。

義のキャッシュカードと  
運転免許証など顔写真付き  
の身分証明書を持って  
国保年金課窓口へお越し  
ください。



## 保険料の納付で困ったら 国保年金課・長寿支援課へ相談を

連絡せずに保険料を滞納し続けると、厳しい措置が取られます。市では、保険料の納付に関する相談を行っていますので、納付が難しいときは国保年金課、長寿支援課にご相談ください。

なお、国保年金課では、平日に相談できない人のために、月に1度、毎月最終日曜日に納付相談を行っています。日時が変わることもありますので、事前にご確認ください。

## 保険料には軽減措置があります

国保、後期のいずれにも、所得が少ない世帯には保険料を軽減する制度があります。26年度から軽減措置が拡充されました。2ページ下の表でご確認ください。

軽減を受けるためには、公的年金以外の収入について、世帯全員の申告が必要です。収入がない人も市県民税の申告を行ってください。

この特集のお問い合わせは  
☎483-1151(代表)へ  
【国民健康保険】国保年金課  
【後期高齢者医療制度】長寿支援課

# 犬の登録と狂犬病予防注射をお忘れなく



犬を飼い始めたら、飼い主は犬の登録を行い、狂犬病予防注射を受けさせなければなりません。犬を飼うことは、その犬の一生について責任を持つことです。愛犬の命や健康を守り、お互いが気持ちよく暮らすために、ルールとマナーを守り、正しく飼いましょう。

【問い合わせ】健康福祉課☎483-1151(代表)



## 狂犬病は人にも感染します

狂犬病は、人を含むすべてのほ乳類がかかる感染症で、世界のほとんどの地域で発生しています。発症すると治療法がなく、発症後3～5日ではほぼ100パーセント死亡します。

現在、国内における狂犬病は発生していませんが、今後海外から侵入する危険性もあります。そのため、狂犬病予防注射を受けさせるなど、日頃からの予防が大切です。

## 登録と狂犬病予防注射は 飼い主の義務です

生後91日以上の子犬には、狂犬病予防法で次のことが義務付けられています。違反すると20万円以下の罰金の対象になります。

■犬の登録(一生に1回) 犬の登録は、どこの地域に何頭の犬がいるかがわかり、狂犬病が発生したときにまん延を防ぐ第一歩となります。生後91日以上の子犬を飼い始めたら、市への登録の届け出を行ってください。登録すると「鑑札」が交付され、毎年4月に行う集合注射の案内はがきが届くようになります。

また、登録した犬が死亡したときや、住所が変わったときにも、届け出が必要です。

■狂犬病予防注射(毎年1回) 狂犬病予防注射は、犬が狂犬病にかかることを予防し、人への感染も防ぎます。予防注射を受けたら、市で手続きを行い「注射済票」の交付を受けてください。

■鑑札と注射済票を犬につける 犬の首輪などに「鑑札」と「注射済票」をつけましょう。犬が迷子になったときに、番号から飼い主を調べられます。



鑑札



注射済票

## 登録と注射済票の申請は 市役所または各支所で

登録と注射済票の申請は一緒にできます。動物病院で予防注射を受け、動物病院発行の注射済証明書、手数料(登録3,000円、注射済票交付申請550円)を市役所健康福祉課または各支所へお持ちください。登録が済んでいて、注射済票の申請のみの場合は、案内はがきもお持ちください。

市では、毎年4月に市内各所で集合注射を行っています。集合注射会場では、狂犬病予防注射と登録・注射済票の申請を一緒に済ませることができます。日程などは、広報やちよ、市ホームページ、自治会回覧でお知らせします。

## 千葉県動物愛護センターで しつけ方教室などを実施

いずれも、千葉県動物愛護センター☎0476-93-5711(富里市御料709-1)で行っています。

①犬のしつけ方教室(予約制) 基礎講座/7月30日(水)・8月20日(水)午後1時～2時30分。各回先着30組。受講料無料。実技講座/7月31日(木)・8月21日(木)午前9時30分～11時30分。各回先着30組。受講料3,000円

②パピークラス(予約制) 子犬の飼い方・しつけ方を学びます。受講料無料。7月26日(土)、8月23日(土)、9月27日(土)。時間は応相談

③一般譲渡会 センターの成犬を譲渡します。7月24日(木)・8月28日(木)・9月25日(木)午後1時30分～3時(受け付けは午後1時から)

④飼い主さがしの会(予約制) 犬をほしい人とあげたい人の出会いの場。7月13日(日)・8月10日(日)・9月7日(日) 犬を欲しい人/午前9時30分～11時。犬をあげたい人/午前10時～11時

⑤親子体験教室(予約制) 親子で犬のしつけにチャレンジ。8月6日(水)・7日(木)・13日(水)・14日(木) 小学4年～6年生の子と保護者対象。各回5組

## 認定看護師教育課程の履修生に 看護師等修学資金をお貸しします

熟練した看護技術と知識で質の高い看護を行う看護師を市内に確保するため、看護師等修学資金を無利子でお貸しします。原則として返還が必要ですが、履修後、市内で看護師の業務に従事している間は、返還を猶予します。また、取得した資格に関する業務に市内で3年間従事したときには、貸付金の返還を免除します。

▼貸付対象 認定看護師教育課程を履修している人のうち、将来取得する資格に関する業務に市内で従事する意思のある人 ▼貸付額100万円 ▼募集期間 7月1日(火)～8月1日(金)必着 ▼応募方法 貸付申請書に必要な書類を添付し、健康福祉課に持参または郵送。書類は同課窓口で配布。市HPからもダウンロード可。制度の詳細は、市HPをご覧ください。健康福祉課☎(483)1151へ

## 「社会を明るくする運動」を開催

社会を明るくする運動は、犯罪や非行をなくし、罪を犯した人の更生について理解を深め、犯罪のない明るい社会を築く全国的な運動です。7月はこの運動の強調月間。講演会と演奏会を開催します。参加無料。駐車場に限りがあるため、公共交通機関のご利用を。

▼日時 7月12日(土)午後2時～4時15分 ▼場所 市民体育館  
▼内容 ①勝田台校まつりin八千高 発起人の渥美省一さんによる講演会「魅力あふれる地域を「知縁づくり」で」/午後2時から  
②村上東中学校吹奏楽部の演奏会/午後3時30分(健康福祉課)

## 募集 ファミリー・サポート・センターの協力会員

ファミリー・サポート・センターでは、子育て中の家庭の支援として、お子さんの預かりや保育施設・小学校への送迎などの一時的補助的な支援を会員同士で行っています。子育てのお手伝いができる「協力会員」の登録を受け付けています。年齢、性別、資格などは問いませんが、基礎研修会(要予約)を一日受講していただきます。

▼基礎研修会の日時/場所 7月10日(木)/福祉センター、9月9日(火)/男女共同参画センター、11月5日(水)/すてっぷ21勝田台。時間はいずれも午前9時30分～午後2時30分 ▼申し込み・問い合わせ 祝日を除く月曜～金曜日の午前9時～午後4時に電話でファミリー・サポート・センター☎(487)8300へ

▼全体交流会「親子で楽しもう はじめて!ヒップホップ」を開催 3歳～小学4年生の子とその保護者対象。先着25組。ファミリー・サポート・センターの会員以外も参加可。動きやすい服装で参加を。

▼日時 7月25日(金)午前11時～11時45分(受け付けは午前10時30分)。準備体操があるため、途中入場不可 ▼場所 市民体育館第一武道室 ▼参加費 会員無料、一般100円 ▼持ち物 汗ふきタオル、靴下、飲み物 ▼申し込み 祝日を除く月曜～金曜日の午前9時～午後4時に同センター☎(487)8300へ



## 市職員の出前講座

# まちづくりふれあい あなたの“知りたい”に

まちづくりふれあい講座は、市民の皆さんが行う学習会などに市の職員が講師として出向き、市の事業や施策について話したり、専門知識を生かした講義や実習を行ったりするものです。平成8年にスタートし、25年度は362回、延べ1万909人が利用しています。

自治会や子ども会、サークルなどで気軽にご利用ください。

置いてあります。

一覧表にない内容のものでも調整のうえ、特別講座として開催できる場合がありますので、気軽にご相談ください。

### 申し込みは開催予定日の 30日前までに

市内在住または、在勤、在学のおおむね10人以上の団体・グループが利用できます。講座は無料ですが、材料費などは実費負担になります。

下図「利用までの流れ」のとおり、講座の開催予定日の30日前までに生涯学習振興課の窓口、または郵送でお申し込みください。登録講座一覧表に「直接申し込み」と書いてある講座

### 健康や暮らしに関するものなど 61講座を用意

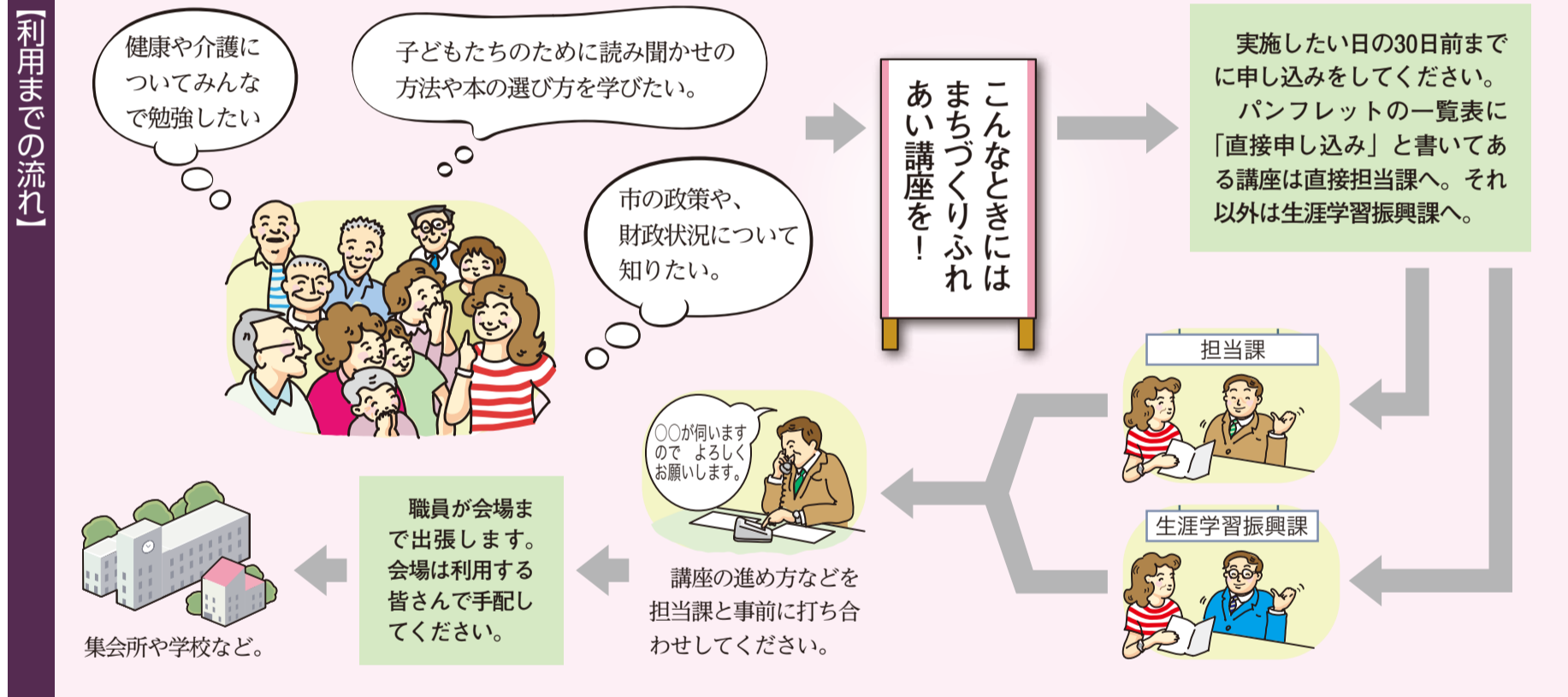
まちづくりふれあい講座には、「認知症を学び地域で支えよう!」や「やちよ元気体操でロコモ予防」、「楽しくニュースポーツ」など全部で61講座あります。内容は、身近な生活に関す

るものから専門的なものまでさまざま。

各講座の詳しい内容は、「まちづくりふれあい講座」のパンフレットまたは市HPをご覧ください。パンフレットは生涯学習振興課、公民館、支所などに



▲26年度のパンフレット



### グリーンカーテン写真展に向けて

市では毎年10月下旬にグリーンカーテンの写真展を行っています。グリーンカーテン作りに取り組んでいる人は、この時期から写真を撮るため、グリーンカーテン写真展にご応募ください。

応募写真は、今年市内の自宅または事務所で撮影したもの1枚で、規格は、カラー2L判です。※応募方法などは、後日広報やちよ、市HPでお知らせします

(環境政策室)

### 「夜の生き物探し」参加者を募集

ほたるの里づくり実行委員会では、「夜の生き物探し」を開催します。夏の夜空の下で、新川やほたるの里周辺の昆虫や生き物を探して観察してみませんか。ホテルメイトまたは加入希望者対象(年会費1世帯1000円。当日加入可)。先着20人。

▼日時 7月28日(月)午後7時30分～9時 ▼集合場所 ふるさとステーション ▼費用 50円(保険代) ▼申し込み 電話で環境政策室(483)1151へ

### 27年の成人式は1月11日の日曜日に開催します

市では成人式を毎年「成人の日」に行っていました。より参加しやすいよう、来年は「成人の日」前日の27年1月11日(日)に開催します。

■成人式のアトラクション企画運営メンバーを募集

「新成人にとって思い出深い成人式になるよう、仲間と一緒に企画してみたい」という人は、8月21日(木)に教育委員会庁舎で行う説明会にご参加ください。

▼対象 会議、事前準備、1月11日(日)の式当日に参加できる18歳から22歳くらいの人 ▼申し込み 7月25日(金)までに電話か直接青少年課(481)0306へ。ファクス、メールの場合は、住所、氏名、年齢、連絡先を書き、(486)4199またはseisyo1@city.yachyo.chiba.jpへ送信してください。

「つち」と市の花「バラ」をモチーフに、フォログラムシートを使用した、きらきら光るシールです。1シートに10種類のシールが100枚ついて、価格は1000円。名刺や携帯電話、ラッピング用シールなど、「わがまち八千代」を語るツールとして活用できます。

●清掃ボランティアを募集します 祭の翌日、8月24日(日)午前5時30分から7時まで会場周辺の清掃を行います。

●問い合わせ・各種申し込み 八千代台南1-11-6 八千代商工会議所内八千代ふるさと親子祭実行委員会事務局(483)1771へ。

(産業政策課)



# 公民館の夏休み子ども教室・講座

# 講座で 応えます

は、直接担当課へお申し込みください。

講座の開催日時は祝日、年末年始を除く午前9時から午後9時までの2時間以内で、開催場所は市内に限ります。

集会所や公民館、学校など、会場は利用する皆さんで手配してください。

## 今年度は新たに6講座がスタート



脚力測定  
のイメージ

今年度は次の6講座が新たにスタートします。公共施設の在り方に関心がある人や、健康に関心のある人はぜひ活用ください。

講座名	担当部署
八千代市の公共施設 マネジメントについて	公共施設マネジ メント準備室
毎日の健康は、良い睡眠から 熱中症を予防しよう！	健康づくり課
健康長寿のための食生活の秘けつ	
若さと元気は、お口の健康から	
やってみよう！脚力測定	

お問い合わせは  
生涯学習振興課  
☎481-0309へ

### ■阿蘇公民館☎488-1185

◆お話の国「あそランド・夏」 お話し会や工作など。小学生対象。先着10人。☎7月23日水午前10時～正午 費100円(材料費) ☎電話か直接同館窓口へ

◆夏の夜「生き物ウォッチング」 米本団地周辺の生き物観察と里山でのホタル観賞。雨天中止。小学生以上対象(小学3年生以下は保護者同伴)。先着20人。☎7月25日金午後7時～8時30分(受け付けは午後6時30分～6時45分) 費50円(保険代) ☎7月15日火までに電話か直接同館窓口へ

### ■勝田台公民館☎485-5202

◆子ども環境体験 水や音について実験しながら楽しく学びます。市内在住の小学3年～6年生対象。先着20人。☎8月5日火午前10時～11時40分 ☎午前9時から電話か直接同館窓口へ

◆子ども囲碁教室・全3回 市内在住の小・中学生(初心者・初級者)対象。先着20人。☎7月29日火・30日水・31日木午前10時～正午 ☎午前9時から電話か直接同館窓口へ

◆子ども工作教室(折り紙) 市内在住の小学3年～6年生対象。先着20人。☎7月28日月午前10時～正午 ☎午前9時から電話か直接同館窓口へ

◆子ども茶道教室・全2回 市内在住の小学3年～中学3年生対象。先着10人。☎7月24日木・25日金午前10時～正午 費600円(2回分、抹茶・菓子代など) ☎午前9時から電話か直接同館窓口へ

### ■八千代台東南公民館☎485-4811

◆子ども将棋教室・全3回 市内在住の小・中学生(初心者・初級者)対象。先着20人。☎7月28日月・29日火・30日水午前9時30分～11時30分 ☎午前9時から電話か直接同館窓口へ

◆夏休み家族大作戦 木工工作、料理、絵手紙に挑戦。市内在住の小学生とその家族対象。父親歓迎。☎7月19日土・26日土・27日日午前9時15分～正午 費1,700円(材料費・保険代)。家族の参加人数により追加あり ☎午前9時から電話か直接同館窓口へ

◆親子はたおり講座 思い出のTシャツなどを裂き織りにして、小さな敷物を作ります。市内在住の小学生とその保護者対象。先着5組。☎7月23日水午前9時30分～、10時30分～、午後1時～、2時～、3時～(時間は申し込み時に指定) 費600円(材料費) ☎午前9時から電話か直接同館窓口へ

### ■村上公民館☎485-5452

◆親子で楽しむ人形劇と音楽ファンタジー 人形劇「三びきのやぎのがらがらどん」ほかと音楽ファンタジーを上演。車での来館は送迎のみ可。市内在住の3

歳～小学3年生とその保護者対象。先着40人。☎7月26日土午前11時～正午 ☎当日直接同館へ

◆親子陶芸教室・全2回 手びねりや手回しろくろを使って、皿や湯飲みなど簡単な作品を作ります。市内在住の小学生とその保護者対象。親子合わせて先着24人。☎7月26日土午後1時30分～4時、8月24日日午前10時30分～11時30分 費一人750円(材料費など) ☎7月10日休までに電話か直接同館窓口へ。参加費は7月18日金までに同館へ持参

### ■睦公民館☎450-2390

◆子ども絵画教室 上手に描くコツを伝授します。市内在住の小学生対象。先着20人。☎7月29日火午前9時30分～正午 費21円(保険代) ☎午前9時から電話か直接同館窓口へ

◆読み聞かせとおもしろ工作 読み聞かせとオーロラ万華鏡づくりなど。市内在住の小学生対象。先着40人。☎8月7日休午前10時～正午 費80円(材料費など) ☎午前9時から電話か直接同館窓口へ

### ■八千代台東南公民館☎485-4811

◆こども教室(工作) 紙粘土や割り箸などを使って工作をします。市内在住の小学3年～6年生対象。先着16人。☎7月28日月午前10時～正午 費500円(材料費) ☎午前9時から電話か直接同館窓口へ

◆こども教室(作文) 読書感想文の書き方を学びます。市内在住の小学3年～6年生対象。先着16人。☎8月6日水午前10時～正午 ☎午前9時から電話か直接同館窓口へ

◆こども教室(理科) 小球を使った科学作品作り。市内在住の小学4年～6年生対象。先着10人。☎8月4日月午後1時30分～3時30分 費500円(材料費) ☎午前9時から電話か直接同館窓口へ

### ■緑が丘公民館☎489-4919

◆子ども教室「はじめての書道」全2回 筆づかひの基礎を練習し、課題を完成させます。2回とも参加できる市内在住の小学3年～6年生対象。先着15人。☎7月28日月・29日火午前9時30分～正午 ☎午前9時から電話か直接同館窓口へ

◆子ども教室「七宝焼きに挑戦！」七宝焼きのキーホルダー作り。市内在住の小学3年～6年生とその保護者対象。先着15組。☎7月31日休午前9時30分～正午 費一組1,200円(2個分) ☎午前9時から電話か直接同館窓口へ

◆子ども教室「手作りアルバム・夏の思い出」市内在住の小学3年～6年生とその保護者対象。先着15組。☎8月27日水午前9時30分～正午 費一組600円(2冊分) ☎午前9時から電話か直接同館窓口へ

## 火災予防条例の一部改正 (8月1日施行)

平成25年8月に京都府で発生した福知山花火大会火災を教訓に、消防法施行令等が一部改正されました。それに伴い八千代市火災予防条例の一部改正し、8月1日(金)から施行します。内容は、次に挙げる3点などの義務化と罰則を定めるものです。詳しくは消防本部予防課☎459-7803または市HPへ。



やっち

- ①「多数の者の集合する催し」では消火器の準備を 初期消火を素早く行い被害を最小限にとどめるため、祭礼、縁日、花火大会、商店会・自治会の催しなどの「多数の者の集合する催し」でこんろ、発電機、ストーブなどの「対象火気器具等」を使う露店、屋台などには、消火器を準備することが義務づけられました。※消火器は1店舗につき、業務用ABC粉末消火器6型以上のものが1本必要です
- ②露店などを開設する場合、届け出が必要に 「多数の者の集合する催し」で、「対象火気器具等」を使う露店などは、催しを開催する7日前までに消防本部または最寄りの消防署・分署へ「露店等の開設届出

- 書」の提出が義務付けられました。
- ③大規模な催しを「指定催し」に指定します 消防長は、「多数の者の集合する催し」のうち、消防長が定める要件に該当する大規模な催しを「指定催し」として指定します。指定した際には、催しを主催する人に「指定催しの指定通知書」で通知するとともに、市民の皆さんに公示します。 「指定催し」を主催する人は、「防火担当者」を選任し、開催する14日前までに「火災予防上必要な業務に関する計画書」を消防本部に提出してください。 計画書を提出しなかった場合は、30万円以下の罰金が科せられます。

## 八千代ふるさと親子祭を8月23日(土)に開催

日中のイベントは「熱くて冷たい夏」と題して、真夏に雪合戦大会などの遊びが楽しめる「ファミリースノーパーク」を開催。夜には昨年同様、手筒花火も行います。詳しくは広報やちよ8月1日号でお知らせします。

●一般協賛金(広告協賛) 一口5000円からどなたでも協賛いただけます。金額に応じて花火大会のチラシやホームページに広告を掲載するとともに「きらきらお祭シール」を差し上げます。

●自治会協賛金 自治会などを通して一世帯あたり1000円を目安に協賛をお願いします。

●「きらきらお祭シール」で祭に協賛を 実行委員会では「きらきらお祭シール」の協賛をお願いします。市のキャラクター「や

# お知らせ

市役所  
〒276-8501 大和田新田312-5  
☎483-1151 (代表)

## 市営住宅の入居者を募集

市営住宅の入居者を募集します。入居に当たっては所得制限があります。また、原則として、申込者か同居親族が家(登記簿上の名義人及び共有名義人)を所有している人、UR都市再生機構や公営住宅の入居者は申し込みできません。ただし、現在の家賃が収入に対して著しく高いなど、申し込みが可能な場合もあります。詳しくは建築指導課へ。入居時期は8月下旬の予定です。

▶資格 市内在住、または在勤の人  
▶申し込み 7月15日(火)までに、同課で配布している申込書に必要事項を記入し、必要書類を添えて同課へ持参

①第二村上団地/村上881-6 ▶募集戸数 2戸(4階、単身者可) ▶間取り 6畳2間DK ▶月額家賃 1万1,500円~2万2,700円 ②よなもと団地/米本1359 ▶募集戸数 1戸(5階、単身者可) ▶間取り 6畳2間DK ▶月額家賃 1万3,200円~2万6,000円 いずれも浴槽、風呂釜付き。駐車場はありません。(建築指導課)

## 総合生涯学習プラザのプール利用の制限

プールは学校の授業などで使用するため、次の期間は利用できません。他の施設は通常通り利用できます。

▶日時 7月2日(水)~4日(金)午前9時~午後1時、23日(水)~25日(金)午前9時~午後2時、27日(日)午前9時~午後5時 ▶問い合わせ 同プラザ☎487-3719

## 全国消費実態調査にご理解を

9月から11月まで、総務省所管の「全国消費実態調査」が実施されます。この調査は、国民生活の実態を家計の所得、消費、資産の3つの側面から総合的に把握することを目的として、総務省が指定した地域の中から、抽出した世帯を対象に行われます。

調査の結果は、国や地方公共団体が行う各種経済・社会施策などの企画・立案や、研究機関などで行う消費・経済

分析の貴重な基礎資料となります。お住まいの地域が調査対象となった場合には、世帯確認のために7月上旬から調査員が訪問します。

なお、統計調査によって集められた個人情報「統計法」によって保護されます。(統計調査室)

## 介護保険料納入通知書を発送します

26年度介護保険料納入通知書を7月7日(月)に発送する予定です。届きましたら、保険料額及び徴収方法などの記載内容を確認してください。納付書が同封されている人は、市役所、支所・連絡所や、納付書に記載されている金融機関・コンビニエンスストアなどで納付してください。(長寿支援課)

## 国民年金保険料の免除などの申請は7月1日(火)開始

26年7月から27年6月までの国民年金保険料の全額免除、一部免除、若年者納付猶予の申請の受け付けを行っています。希望する人は、申請の手続きをしてください。

また、国民年金保険料は退職や失業で納付が困難な人に、特例免除があります。特例免除期間は、保険料を一部納付したことになり、障害基礎年金や遺族基礎年金などを請求する際に、納付済み期間と同じ扱いになります。

申請は、年金手帳、認印(本人署名の場合は不要)、退職日が確認できる公的機関の証明(雇用保険受給資格者証、雇用保険離職票など)の写しを持参し、

### 7月の献血

●13日(日)午前10時~11時45分・午後1時~4時、フルルガーデン八千代(八千代中央ライオンズクラブ主催)  
※年齢や健康状態により、献血できない場合があります。詳しくは千葉県赤十字血液センター☎457-0711

### 7月の休日開庁

●戸籍住民課の窓口(1階) 13日(日)午前8時30分~正午 ※取り扱えない業務もあります  
●納税相談(3階) 13日(日)・20日(日)・27日(日) 午前9時~午後4時  
●国民健康保険料の相談(1階) 27日(日)午前9時~午後4時

国民年金室または、支所・連絡所へ。  
配偶者や本人以外の世帯主に一定以上の所得があるときは、承認されない場合もあります。詳しくは、国民年金室へお問い合わせください。

## 私立幼稚園等就園奨励費の申請

市内在住で、幼稚園や幼稚園類似施設に通う園児の保護者を対象に、私立幼稚園等就園奨励費を支給します。

対象となる人は在園している幼稚園などへ、申請書類を提出してください。市民税の所得割課税額などに応じて支給額が変わります。

詳しくは、幼稚園などを通じて配布した、申請書類や市ホームページをご覧ください。

まだ申請書類をお持ちでない人は、幼稚園などへお問い合わせください。(元気子ども課)

## 猟銃による有害鳥獣の駆除を実施

有害鳥獣から農作物を守るため、八千代市農業協同組合及び八千代市梨業組合が、猟銃による有害鳥獣の駆除を下記の日程で行います。期間中に対象地域の山林や畑などの近くを通るときは、ご注意ください。▶日時 7月19日(土)~22日(火)、26日(土)~29日(火)、8月2日(土)~5日(火)、9日(土)~12日(火)の出から日没まで ▶実施地区 吉橋、桑橋、島田、島田台、麦丸、平戸、村上、上高野、下高野、米本、保品、大和田新田の一部 ▶問い合わせ 八千代市農協指導販売課☎459-8125 (農政課)

**夜間・休日 急病診療**

◆急病のときは、まず、当番医で受診を

月~金曜日 19:00~翌8:30	テレホン案内 内科系(小児科) ☎482-6870
土曜日 17:00~翌8:30	外科系・その他の科目 ☎482-6871
日曜日・祝日 年末年始 8:30~翌8:30	歯科 ☎482-6872 ※小児科・その他の科目・歯科は、日曜・祝日・年末年始の8:30~17:00のみ

つながらないときは、市役所☎483-1151か消防本部☎459-2441へ。当番医は、市ホームページでも見られます。

**やちよ夜間小児急病センター**  
東京女子医科大学八千代医療センター内  
毎日18~23時 ☎458-6090  
※23時以降は☎450-6000へ

**こども急病電話相談**  
お子さんの急病時、受診が必要か判断に迷う時などに看護師や小児科医が相談に応じます。  
毎日19~22時 局番なしの☎#8000

**保健**  
〒276-0042 ゆりのき台2-10  
保健センター母子保健課 ☎486-7250  
健康づくり課 ☎483-4646



妊婦さんと先輩ママとの交流会を開催しています。母子健康手帳と一緒に交付した、すくすくセット内の教室案内を参考に、各地域子育て支援センターへ電話で申し込んでください。

■8月の日程 19日(火)…こあら(高津南保育園内)、22日(金)…のびのび(ゆりのき台保育園内)

## 2歳6か月児歯科健診(予約制)

歯科医師による健診や相談、歯科衛生士の歯みがき実習を行います。▶日時 8月19日(火)、9月3日(水)・18日(木)。受け付けは午後1時~1時30分 ▶場所 保健センター ▶対象 24年2月生まれ ▶申し込み 健診日の1週間前までに電話で母子保健課へ

## 日本脳炎の予防接種を受けましょう

日本脳炎の予防接種は、個別に予診票や案内を送付しています。対象年齢、接種回数などを確認のうえ、市内の委託医療機関で受けてください。

①第1期(3回接種)/3歳4か月頃に送付する3歳児健診書類に予診票を同封 ②第2期(1回接種)/9歳の誕生日の前月末に予診票を送付 ③18歳(平成8年4月2日~平成9年4月1日生まれ)で第2期の接種歴が保健センターにない人に6月下旬に、はがきで接種方法を案内しています。

なお、平成17年度から21年度にかけて、接種を受けられなかった人(平成7年4月2日~19年4月1日生まれ)は、1期・2期の不足分の接種を20歳の誕生日がくる前までに受けられますので母子保健課にお問い合わせを。

## 集団検診の追加募集を行います

D・Eコース(胃・大腸・胸部)の日程に12月1日(月)を加えましたので、追加募

18時まで(営業)、JA八千代市グリーンハウスゆりのき店  
問い合わせは同店☎(489)4147へ  
■日本語ボランティアのための講座in八千代の受講生  
本人と外国人がいかに対話し相互理解を深めるか、その方法を学びます。9月4日・11日・18日・25日のいずれも木曜日10時30分~15時30分、八千代台東南公共センター。5000円(4回分)。先着40人。申し込みは、7月31日(木)必着で、県国際交流センターのHPにある申込書に必要事項を記入し、郵送またはアクセスで(公財)ちば国際コンベンションセンターへ。問い合わせは同財団☎043(297)0245  
☎043(297)2753へ

7月の相談案内										※祝日はお休みです																	
ふれあい相談	心の相談	法律相談	緑の相談	消費生活相談	高齢者総合相談	子どもの総合相談(0~18歳)	青少年の非行に関する相談	教育相談	適応支援相談	ことばと発達	成人の健康相談	女性、こころの悩み電話相談	ほっと相談	メンタルヘルス	ごとの悩み	(地域)職業相談室	職業相談	住宅耐震相談	宅地建物相談	登記・測量相談	行政書士相談	予約制	行政相談				
火・木曜日 13時~16時	2日(水)・16日(水) 13時~16時(予約制)	2日(水)・16日(水) 13時~16時(予約制)	24日(木) 9時~15時30分	9時~12時 13時~16時	月~金曜日 8時30分~17時	月~金曜日 8時30分~17時	月~金曜日 9時~16時	月~金曜日 9時~16時	月~金曜日 9時~17時	月~金曜日 9時~17時	月~金曜日 8時30分~17時	火・木・金曜日 9時~16時	9日(水) 9時30分~15時30分(予約制)	9日(水) 9時30分~15時30分	10日(木) 13時~16時	月~金曜日 10時~17時	14日(月) 10時~16時(予約制)	18日(金) 13時~16時	18日(金) 13時~16時	10日(木) 13時~16時	17日(水) 13時~16時	9日(水) 9時30分~15時	28日(月) 9時30分~15時	25日(金) 9時30分~15時	15日(火) 9時30分~15時	1日(火) 9時30分~15時	14日(月) 13時~16時
社会福祉協議会相談専用 ☎(487)2940	社会福祉協議会 ☎(483)3021	社会福祉協議会 ☎(483)3021	環境緑化公社 ☎(458)6446	消費生活センター ☎(485)0559	月~金曜日 8時30分~17時 地域包括支援センター ☎(488)9525 ☎(488)4177 ☎(481)7411 ☎(489)4655 ☎(483)1151 内線(2285)8	子ども相談センター ☎(484)2954	青少年センター ☎(483)2842	教育センター ☎(486)8866	フレンド八千代 ☎(486)1019	ことばと発達の相談室 ☎(486)9887	健康づくり課 ☎(483)4646	男女共同参画センター相談 ☎(485)7333	障害者支援課	市役所第3相談室	職業相談室(1階)	建築指導課	住宅耐震相談	宅地建物相談	登記・測量相談	行政書士相談	予約制	法律相談	行政相談				
市役所 ☎483-1151 (代表)																											

集します。※男女混合のコース

7月12日(土)午後のGコース(乳がん検診マンモグラフィ)に空きがありますので追加募集します。先着順。

対象者と申込方法などは5月上旬に受診券と一緒に送付した「がん検診等及び成人歯科健診のお知らせ」をご確認ください。お知らせのがきが届いた人は、健康づくり課に連絡を。▶締め切り 検診日の10日前(間に合わない場合はお問い合わせください)

### 大腸がん・子宮頸がん・乳がん検診の無料クーポン券を発送

次の対象者にクーポン券を発送しました。届かない人は健康づくり課へご連絡を。

大腸がん検診(男女)…41歳・46歳・51歳・56歳・61歳の人 ▶子宮頸がん…21歳の女性 ▶乳がん…41歳の女性 ※27年4月1日時点の年齢です

### 習志野健康福祉センターから

■HIV抗体検査と肝炎検査(予約制) 検査は無料・匿名。肝炎のみの検査も可。▶日時 7月3日(木)、8月7日(木)午後1時～2時・午後5時30分～7時、7月17日(木)午後1時～2時 ▶場所 習志野健康福祉センター ▶申し込み 疾病対策課☎475-5154へ。2週間前から受け付け

■精神保健福祉相談(予約制) 精神疾患・心の健康についての相談。▶日時/場所 8月5日(火)・26日(火)午後2時から/市障害者福祉センター、8月12日(火)午後2時から/習志野健康福祉センター ▶申し込み 地域保健課☎475-5152

■ピアサポート相談(予約制) 精神障害の経験者が相談を受けます。▶日時 8月19日(火)午前9時15分から ▶場所 習志野健康福祉センター ▶申し込み 地域保健課☎475-5152

■小児慢性特定疾患治療研究事業制度変更について 27年1月に新制度へ移行予定です。新制度の内容や申請手続きについては9月に通知予定。新制度移行に伴い、例年6月、7月に実施していた継続申請は行いません。有効期限が26年9月30日までの受診券をお持ちの人は、26年12月31日まで自動延長予定です。▶問い合わせ 地域保健課☎475-5151

## 情報ぎやらりー

特に表示されていないものは受講無料です。詳しくは各主催者に問い合わせてください。

☆公民館の夏休みのイベントは、5ページに掲載しています



### 勝田台公民館☎485-5202

◆午後の音楽会 公民館で活動するギターサークルの演奏会。市内在住の成人対象。先着40人。筆記用具持参 ☎8月2日(土)午後2時～4時 ☎午前9時から電話か直接同館へ

八千代台公民館☎483-5553 ◆おはなしと映画の会 フランネルシアター、工作など ☎7月12日(土)午前10時30分～11時45分 ☎当日直接同館へ

緑が丘公民館☎489-4919 ◆発掘された古代の文字―八千代市の墨書土器―市内の墨書土器及び関連する出土品の展示や解説。見学自由 ☎7月17日(木)午後1時～5時、18日(金)午前9時～午後5時、19日(土)午前9時～午後3時

◆ワード・エクセル入門Ⅰ・全4回 ウィンドウズ7を使って、ワード(チラシ作成)、エクセル(表の作成から簡単な関数)を学びます。市内在住の成人対象。抽選14人。24年度以降同講座を受講した人はご遠慮ください ☎7月28日(月)～31日(木)午後1時30分～4時 ☎100円 ☎往復はがきに氏名・住所・電話番号・講座名・返信先を明記のうえ、〒276-0049 緑が丘3-1-7同館へ郵送。7月9日(水)消印有効。一人1通。直接持ち込み不可



### 文化伝承館☎458-1700

◆子ども邦楽(箏・尺八) 教室・全16回 日本の伝統楽器である箏・尺八の演奏を習います。小学3年生～中学3年生対象。箏は先着15人、尺八は先着5人 ☎7月23日(水)～25日(金)、8月21日(木)～23日(土)、9月20日(土)、10月18日(土)、11月15日(土)・22日(土)・23日(祝)、12月20日(土)、27年1月17日(土)、2月14日(土)・28日(土)、3月1日(日)。主に午前10時～正午。11月23日(祝)は三曲協会定期演奏会、3月1日(日)は同館主催「雛節供」にて演奏 ☎3,000円(楽器借料・テキスト代など) ☎7月10日(木)までに電話か直接同館窓口へ ◆八千代の伝承文化を習おう「物づく

り編①」水鉄砲作り 水鉄砲を昔ながらの竹で作ります。先着15人。市内在住の年長・小学生対象(小学校低学年以下は保護者同伴)。飲み物持参。作業できる服装で ☎7月26日(土)午前10時～正午 ☎150円(材料費) ☎電話か直接同館窓口へ

◆子ども日舞入門・全5回 1曲舞うことを目標とし、礼儀作法も学びます。年長・小学生対象。先着15人。浴衣持参 ☎7月26日(土)・27日(日)、8月1日(金)～3日(日)午前10時～正午。8月3日(日)は「おさらい会」を予定 ☎700円 ☎電話か直接同館窓口へ



### 郷土博物館☎484-9011

◆夏休み博物館シアター 日本の民話などを紹介します。幼児から中学生(幼児は保護者同伴)対象 ☎7月23日(水)～25日(金)午前10時30分～正午 ☎当日直接同館窓口へ

◆植物標本づくり講座・全2回 博物館周辺で採取した植物の名前を調べ、植物標本を作ります。先着25人。筆記用具、新聞紙、植物を入れる袋持参 ☎7月27日(日)、8月24日(日)午前9時30分～正午 ☎100円(傷害保険代) ☎電話か直接同館窓口へ

◆企画展「野鳥展 in 八千代―八千代の鳥が大集合!―」 市域を中心に生息している身近な野鳥、水辺や山林の野鳥などを紹介。巣箱づくり体験や野鳥マグネットづくりなども ☎7月19日(土)～9月15日(祝)午前9時～午後4時30分、月曜日休館。7月21日(祝)は開館、22日(火)休館

◆やち博講座 「うつわの話」と題し、原始から古代の食器の役割や機能についての講演。先着100人 ☎8月3日(日)午後2時～3時30分 ☎電話か直接同館窓口へ



### 文化・スポーツ課☎481-0305

◆レクリエーションダンス講習会 リズムに乗って楽しく踊りながら、健康づくり、仲間づくりを行います。室内用運動靴を持参 ☎7月13日(日)午後1時30分～4時 ☎勝田台小学校 ☎300円 ☎当日直接会場へ

消防本部警防課☎459-7804 ◆普通救命講習(成人) AEDを含む心肺蘇生法など。修了者には「普通救命講習

修了証」を交付。市内在住または在勤・在学の人対象。先着20人 ※申込者が少数の時は中止の場合あり ☎7月20日(日)午前9時～正午 ☎530円(教本代など) ☎中央消防署 ☎7月11日(金)までに電話で同課へ。午後5時以降と土曜・日曜日は☎459-2441へ

ふれあいプラザ☎487-1511 ◆夏休みだ!スパゲティナポリタン風、スープ、さわやかデザートを作ろう! 市内在住の小学生対象。各日先着16人 ☎7月30日(水)・31日(木)午前10時～午後1時 ☎500円 ☎7月15日(火)までに電話か直接同プラザ窓口へ

地域子育て支援センター ◆子育てワークショップ「おしゃべり広場」 子育てに関することをお母さん同士でおしゃべりしませんか。保育あり、要予約。時間は全て午前10時15分～11時45分。【こあら☎450-0942】子育て中のイライラのこと/7月1日(火)【のびのび☎486-6716】きょうだいの子育て、どうしてる?/7月3日(木)【つばめ☎488-1154】自分らしく子育て/7月8日(火)【すてつぷ21大和田☎486-7455】子育てしながら自分の時間をもつということ/7月10日(木)【たんぼぼ☎482-0925】子育て中の夫婦のコミュニケーションのこと/7月15日(火)

ふるさとステーション☎488-6711 ◆創業記念祭 メロン、焼きとうもろこし、スイカのカット販売など各テナントによる特別販売、抽選会 ☎7月19日(土)午前10時～午後3時

総合生涯学習プラザ☎487-3718 ◆夏休み親子で楽しむクラシックコンサート 八千代交響楽団員有志による室内管弦合奏。先着100人(一人の参加も可) ☎7月20日(日)午後2時～3時 ☎電話か直接同プラザ窓口へ

## やちよ農業交流センター☎406-4778

◆ジャム作り体験教室 いちご、梨、ブルーベリーから2種類を選んでジャムを作ります。各日先着30人。エプロン、三角巾、手ふきタオル持参 ☎7月26日(土)・27日(日)、8月3日(日)・10日(日)午後1時30分～3時30分 ☎600円 ☎各開催日の1週間前までに参加費を添えて同センター窓口へ ◆夏休み親子手作りピザ教室 トマトと夏野菜たっぷりのピザを2枚作ります。冷たいトマトスープ付き。各日先着8組。エプロン、三角巾、手ふきタオル持参 ☎7月26日(土)・27日(日)、8月3日(日)・10日(日)午前9時30分～正午 ☎一組1,000円 ☎各開催日の1週間前までに参加費を添えて同センター窓口へ ◆ブルーベリー狩り 市内農園で行います。30分間食べ放題。ブルーベリーがなくなり次第終了 ☎7月12日(土)～8月10日(日)午前9時～正午。月曜・金曜日は休園。7月21日(祝)は開園 ☎小学生以下600円、中学生以上800円。ブルーベリー120グラムのお土産付き ☎10人以上の団体は事前に電話で同センターへ。個人の場合は、当日同センターで受け付けできます

市民伝言板は8ページに掲載しています

### ミニ・ガイド

■7月の習志野演習場訓練日程 気象条件などにより、一部変更になる場合があります。【落下傘降下訓練】飛行機：1日(火)～3日(木)・9日(水)・11日(金)8時～20時、8日(火)・10日(水)8時～21時。ヘリコプター：16日(水)・17日(木)・23日(水)・24日(木)8時～20時、15日(火)・22日(火)8時～21時。【ヘリコプター離着陸訓練】1日(火)・16日(水)・17日(木)・23日(水)・24日(木)8時～20時、15日(火)・22日(火)8時～21時。詳しくは市ホームページをご覧ください。習志野駐屯地広報班☎(466)2141

■甲種防火管理再講習会 8月8日(金)13時～16時、八千代文化センター。5140円。申し込みは7月14日(月)～16日(水)に直接、県消防設備協会窓口または☎043(2668)7129へ。申込書は消防本部予防課でも配布(同協会HPでも入手できます)。問い合わせは、同協会☎043(2668)6033へ

■県立八千代特別支援学校開放講座 染め・アロマ・木工・工芸・和太鼓。就学前児童は保護者付き添いで。7月25日(金)9時30分～12時。申し込み・問い合わせは同校☎(450)6321へ

■福祉振興基金チャリティーゴルフ大会 10月3日(金)、中山カントリークラブ。プレー費、昼食代・パーティー費、寄付金込みで2万1000円。先着200人。申し込みは、9時から市社会福祉協議会☎(483)3021へ

■やってみよう!視覚障害者サポート体験講座・全5回 視覚障害者をサポートするためのアイマスク体験、ガイドヘルプや朗読、点字の紹介。7月22日～8月19日の毎週火曜日、13時30分～15時30分。参加費300円。先着20人。市障害者福祉センター。問い合わせは、市身体障害者福祉会☎(485)1245 ☎(485)1329へ

■JAまつり「夏の感謝祭」餅投げ、焼きトウモロコシ、模擬店など。7月5日(土)・6日(日)9時30分～15時(店舗は



協定を締結した秋葉市長とゼンリン千葉茨城エリア統括部長 吉川俊哉さん

■株式会社ゼンリンと2つの協定を締結 5月30日に調印式を行い、株式会社ゼンリンと2つの協定を締結しました。「暮らしのナビブック八千代市民便利帳の発行に関する協定」により、市内の地図を30ページ掲載するなど市民便利帳をリニューアル。新しい市民便利帳は27年1月に発行予定です。「災害時における地図製品等の供給等に関する協定」により、災害発生時に備えた、最新の住宅地図や住宅地図ネットワーク配信サービスなどの提供を受けます。ゼンリンとの災害協定は、県内では本市が初めてになります。

## 広げよう親睦の和

### 緑が丘ローズハーツふれあいフェスタ

5月24日と25日に開催された緑が丘ローズハーツふれあいフェスタに、約5,000人が来場しました。テーマは「市の花バラに感謝、ふれあいの輪で人に感謝、クリーン活動で地元へ感謝」。会場となった八千代緑が丘駅前広場にはフリーマーケットや模擬店が並び、ステージでは19団体が演奏やダンスなどを披露しました。東日本大震災の被災者や昨年の台風26号で水害の被害にあった高津中学校への募金活動も実施。天候にも恵まれ会場は活気付いていました。



高津中学校吹奏楽部のステージ演奏の様子。後にはアンコールを求める拍手が

## ホタルの光は熱くない？

5月25日、秀明大学で第1回実験教室「ホタルの光は熱くない？～体感するホタルの光～」が開催されました。小学生19人が参加し、実験を通してホタルの発光の仕組みを学びました。

ホタルの発光は体内にある発光素ルシフェリン、酵素ルシフェラーゼ、ATPが気管から取り込まれた酸素と反応して起こります。そのため、呼吸と連動し、光を放つのです。これと同じ成分の液体を混ぜて、400ミリリットルの光る液体を作りました。

次はホタルの光が熱いのかを調べる実験。ホタルの光は「冷光」と呼ばれ、熱をほとんど発しません。光る液体、洗濯のり、ホウ砂を溶かした水を混ぜ合わせて作ったスライムで確認します。子どもたちは、「冷たい」、「ねちょねちょする」と出来上がった光るスライムの感触を楽しんでいました。

実験教室の開催は今回が初めて。学校教師学部3年磯飛周平さんがテーマなどを考え、講師を務めました。「子どもたちには楽しんでもらい、学生には教

## 秀明大学で小学生向けの実験教室を開催



▲液体を少しずつ加えて混ぜるとネバネバした物体が

育の実践の場として経験を積んでもらいたい」と同大学の寺前洋生准教授。実験教室は今後も様々なテーマで開催される予定です。

## 競技の枠を越えて集結

▶各種目の代表のほか、市内11中学校の卓球部員も参加しました



## 市民体育大会の総合開会式

5月25日、市民体育大会の総合開会式が市民体育館で行われ、645人が参加しました。合同の開会式は今回で5回目。互いの連携を深め、スポーツをみんなで盛り上げていくことを目的としています。「勝敗だけにとらわれず、フェアプレー精神を忘れずに」と秋葉市長。会場では開会式に引き続き、卓球競技の大会がおこなわれました。市民体育大会は全24種目。市内各地で熱戦が繰り広げられます。

## 市民伝言板

- 福祉センターまつりフォークダンス無料体験会 お祭りに定番のフォークダンスを踊りましょう。先着20人。7月5日(土)12時～13時30分、福祉センター。五十鈴会・川越☎459-1862
- カレーを作って森で遊ぼう 薪を使ってカレーを作ります。竹の容器で寒天を作り、食べた後は水鉄砲に。皿、スプーン、着替え持参。3歳～小学生対象。先着30人。7月6日(日)10時30分～15時、ガキ大将の森。500円。要事前予約。八千代市民プレーパークの会・高田☎090-2731-4427
- ドミニカ共和国の家庭料理講習会 先着25人。7月13日(日)10時30分～13時、八千代台公民館。1,500

- 円。愛のフクロウ・石井☎487-6839
- コスモスダンスパーティー 社交ダンス。7月26日(土)13時～16時、ふれあいプラザ。500円。コスモスクラブ・塩見☎484-3033
- 福祉レクダンス講習会 障がい者、高齢者、関係従事者対象。音楽にあわせて座ったまま楽しく踊ります。7月27日(日)13時15分～15時45分(受け付けは12時50分から)、福祉センター。1,000円。7月20日(日)までに市レクリエーション協会事務局☎483-5255へ
- ソーラークッカーを作ってクッキングに挑戦 太陽の力で料理を作ります。太陽、レモン、木炭での電気おこしも体験。小学4年生以上対象。先着16人。7月29日(火)10時～13時、八千代台公民館。750円。申し込みは7月12日(土)19時から、八千代ごみゼロの会・土田☎483-2085へ

やちよ俳壇 499回 小林希世子選

母の日の花籠運ぶ郵便夫  
あつけなきドラマの幕切れ新茶汲む  
山寺の坂ゆるやかに新樹光  
木洩れ日はスポットライト夏の蝶  
緑蔭や地名親しき道しるべ  
植えられし早苗に幽か風生まる  
横道に逸れれば梨の花明り  
菖蒲風呂戦無き世の身を沈め  
覚めてゐし床で聞き入る句鳥  
老鷺の声ひとしきり棚田かな  
芽柳の胡弓に合はせ揺蕩ひぬ  
久に結ふ二重太鼓や初袷  
著我咲いてあたり輝く雑木林  
大太鼓五月の校庭揺らすごと  
夏来る鳥の一景帆を加へ  
老鷺の静寂破る影一つ  
水中花蘇生のごとき泡二つ

選評 一句目、母の日に花籠が郵便夫で届いた。ふと見ると近所の家にも配達をしている。多分若い郵便夫さんなのだろう。届ける人も受取る人も笑顔だ。郵便夫さんにも又お母さんがある。優しい気持ちに満たされる一句。二句目、テレビドラマでよくあるが重いテーマなのにその結末はあっけなく終わった。もの足りない思いでお茶を入れてみたが、新茶なので味は薄々としている。取合わせが絶妙だ。三句目、寺詣りのゆるやかな坂道は今、新樹の眩しい光が溢れている。行き帰りその光に包まれて歩き身も心も癒されるようだ。俳句は季語が命である。四句目も季語が適切。

勝田台 小泉 惇子  
大和田新田 松本 真佐  
吉田橋 安原 和子  
勝田台 廣鹿 一平  
米田本 市原 美恵  
八千代台西 千本松久代  
緑が丘 渡辺 和子  
八千代台北 上條 秀元  
米田本 倉田 宏  
大和田 青木 富生  
勝田台 手代木 敬子  
村上団地 浜西 幸子  
大和田 羽生田 俊一  
緑が丘 安坂 草蕩  
八千代台東 上原 榮  
米本団地 秋山 義光

### リサイクル・ガイド

消費生活センター ☎485-0559

- この欄のお問い合わせは消費生活センターへ。受け付けは、土曜・日曜日、祝日を除く午前8時30分から午後5時まで(午後4時～5時は☎483-1151へ)。市内在住の人が対象です。企業・団体の利用はできません。【あげます】▶チャイルドシート/10kg以下 ▶緑縁7個(アルミ製・ガラス付) ▶ベビーベッド ▶幼児用椅子 ▶赤ちゃん用歩行器
- ◆市役所1階ロビーのリサイクル品情報コーナーもご利用ください。また、同センターでは、食品の放射性物質検査(予約制)も行っています

テレビ広報 やちよNAVi

八千代ふるさと産品 パート3  
J: COMチャンネル(デジタル放送11ch デジアナ変換放送2ch)で1～15日12時、20時30分/各15分間