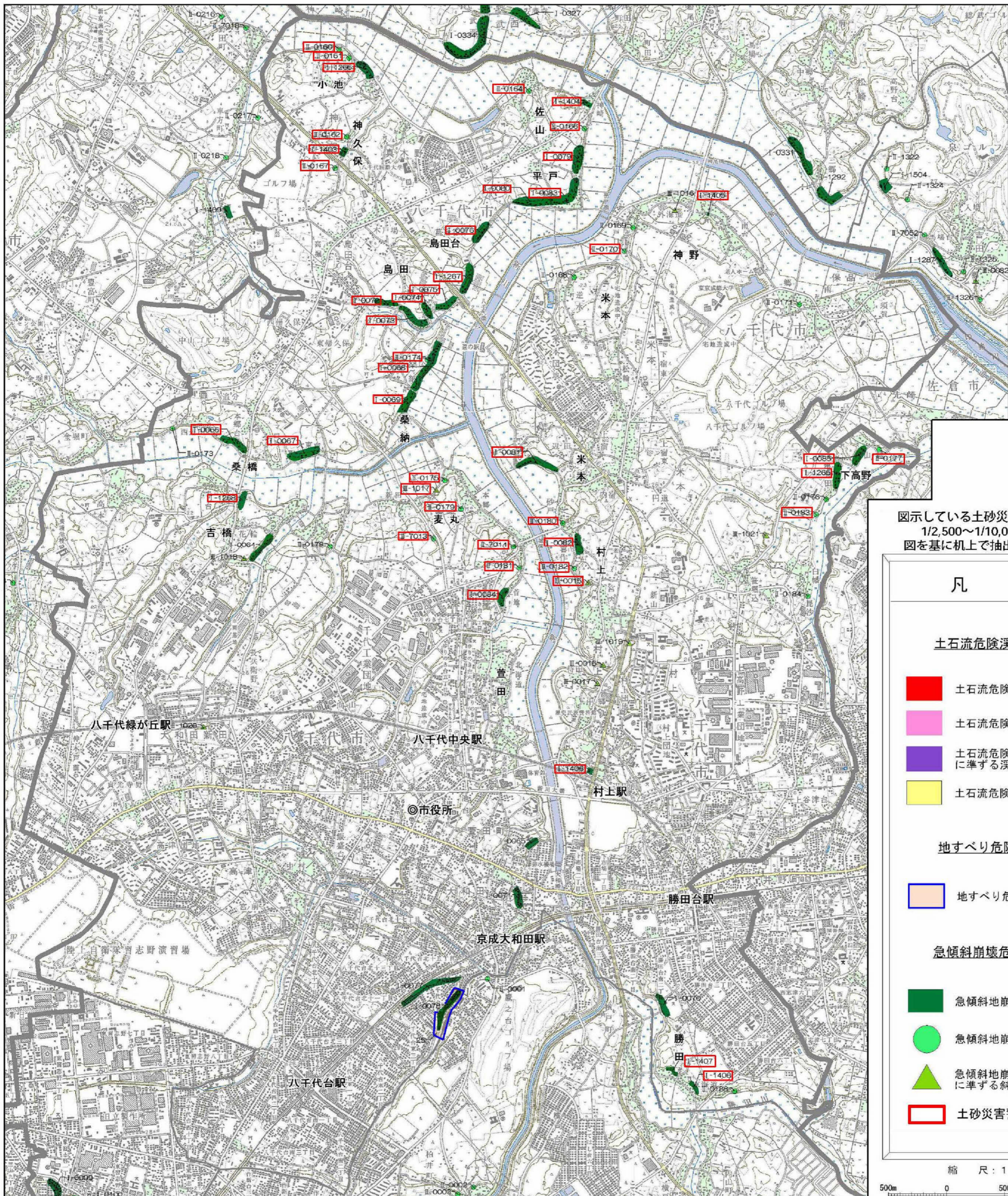


土砂災害危険箇所図



図示している土砂災害危険箇所は、1/2,500～1/10,000等の地形図を基に机上で抽出しています。

凡 例

土石流危険渓流

- 土石流危険渓流Ⅰ
- 土石流危険渓流Ⅱ
- 土石流危険渓流に準ずる渓流Ⅲ
- 土石流危険区域

地すべり危険箇所

- 地すべり危険箇所

急傾斜崩壊危険箇所

- 急傾斜地崩壊危険箇所Ⅰ
- 急傾斜地崩壊危険箇所Ⅱ
- 急傾斜地崩壊危険箇所に準ずる斜面Ⅲ
- 土砂災害警戒区域

縮 尺：1/25000

500m 0 500 1000 1500

この地図は、千葉県が作成した土砂災害危険箇所図(No16, 17, 24, 25)の二次利用許可(平成27年10月6日千土第538号)を受け作成したものである。
 この地図は、国土地理院長の承認を得て、同院発行の数値地形図25000(地図画像)を複製したものである。(承認番号 平27情複 第625号)