

# 八千代市防災ハザードマップ《利根川版》

## 河川の氾濫による浸水想定区域(利根川)

この浸水区域は、水防法の規定により定められた想定し得る最大規模の降雨による洪水浸水想定区域と、浸水した場合に想定される浸水深を示したものです。

指定年月日 平成29年7月20日

■浸水想定区域の降雨条件  
利根川流域、八斗島上流域72時間総雨量 491mm

## 防災ハザードマップについて

このマップは、利根川が氾濫した場合の外水(河川の堤防の決壊や河川からあふれた水)及び内水(下水道その他の排水施設の排水能力を上回る降雨によって発生した水)の浸水想定区域や、土砂災害警戒区域等の情報を示しています。

また、避難所、避難場所、車の移動場所(大雨・台風等が予測される場合に車を一時的に駐車するために開設する場所)等も確認できますので、日頃の防災対策にご活用ください。

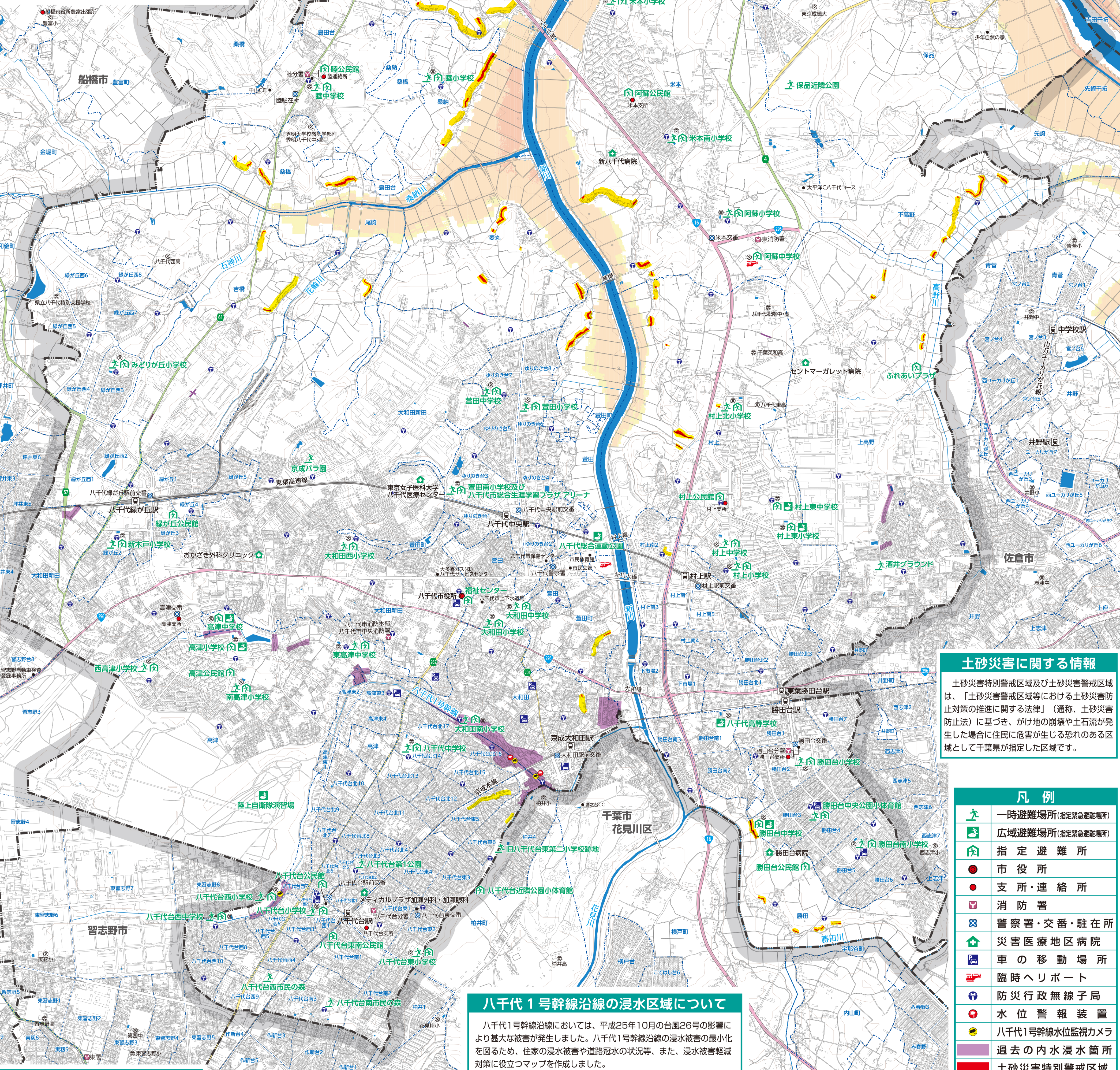
### 凡例【浸水想定区域】

浸水した場合に想定される水深	浸水想定区域
5.0m以上の区域	
3.0m~5.0m未満の区域	
0.5m~3.0m未満の区域	
0.5m未満の区域	

### 浸水深の想定と見方

水深の目安

5.0m	2階の軒下までつかる程度
3.0m	1階の軒下までつかる程度
0.5m	1階の床下までつかる程度



## 土砂災害に関する情報

土砂災害特別警戒区域及び土砂災害警戒区域は、「土砂災害警戒区域等における土砂災害防止対策の推進に関する法律」(通称、土砂災害防止法)に基づき、かけ地の崩壊や土石流が発生した場合に住民に危害が生じる恐れのある区域として千葉県が指定した区域です。

## 凡例

	一時避難場所(指定緊急避難場所)
	広域避難場所(指定緊急避難場所)
	指定避難所
	市役所
	支所・連絡所
	消防署
	警察署・交番・駐在所
	災害医療地区病院
	車の移動場所
	臨時ヘルポート
	防災行政無線線子局
	水位警報装置
	八千代1号幹線水位監視カメラ
	過去の内水浸水箇所
	土砂災害特別警戒区域
	土砂災害警戒区域
	市界
	鉄道・駅
	国道
	主要地方道
	県道

## 内水による浸水想定区域について

近年、局地的な大雨等が頻発しており、下水道その他の排水施設の排水能力を上回る降雨が多く発生するようになってきています。内水による浸水区域は、過去の局地的集中豪雨などの浸水状況及び職員の巡回などをもとに浸水区域を想定し作成しています。

また、マップに示されていない箇所において浸水が発生する可能性もありますのでご注意ください。

## 八千代1号幹線沿線の浸水区域について

八千代1号幹線沿線においては、平成25年10月の台風26号の影響により大きな被害が発生しました。八千代1号幹線沿線の浸水被害の最小化を図るため、住家の浸水被害や道路冠水の状況等、また、浸水被害軽減対策に役立つマップを作成しました。

■浸水想定区域の降雨条件(平成25年10月 台風26号の降雨)  
時間雨量 61.5mm(任意の1時間の値。正時は58.5mm)  
連続雨量 306mm

■八千代1号幹線浸水軽減対策  
浸水区域上流の調整池の整備及び内水を京成電鉄の軌道より南側へ排除するための管渠整備等により、浸水被害の軽減に取組んでいます。また、水位の監視強化を図るため、周辺住民の方々からパトコン等から八千代1号幹線の水位を確認できる水位監視カメラを設置しました。

縮尺 1:15,000

