

# 八千代都市計画区域区分の変更について(千葉県決定)

位置図

至 印西

至 竜ヶ崎

地区名 八千代カルチャータウン地区

主要地方道  
船橋印西線

至 船橋

至 柏

主要地方道  
千葉竜ヶ崎線

至 印西

一般県道  
八千代宗像線

一般国道  
296号

一般国道  
16号

八千代中央駅

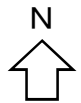
東葉高速線

至 西船橋駅

村上駅

至 千葉

至 東葉勝田台駅



1/25,000

凡 例



変更箇所