

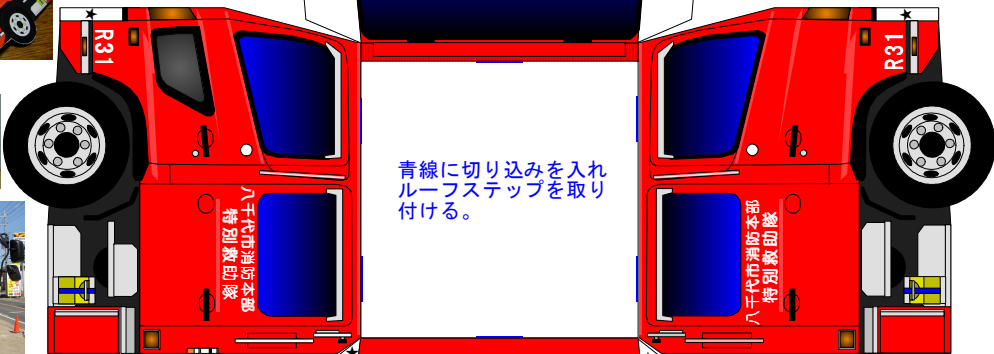
八千代市消防本部 救助工作車



完成写真



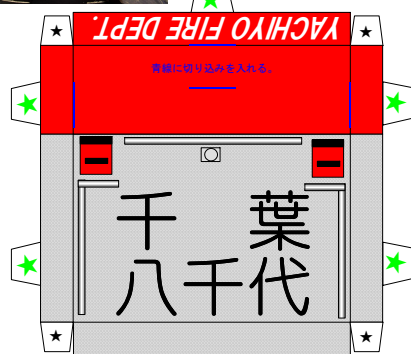
★①を貼り付ける。



青線に切り込みを入れ
ルーフステップを取り
付ける。

用意するもの

- はさみ
- カッター
- 定規
- ピンセット
- つまようじ
- のり
- または
- 両面テープ
- 等



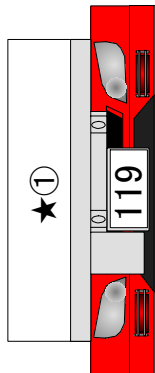
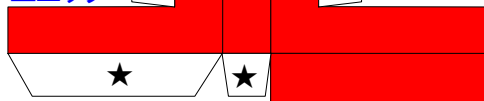
ルーフステップ



★印は「のりつけ」です。
★印は「さしこみ」です。
はじめにパトライトを
組み立てよう！
車体はバンパーから
組み立てよう！

たにおり

ユニック



フロント・バンパー

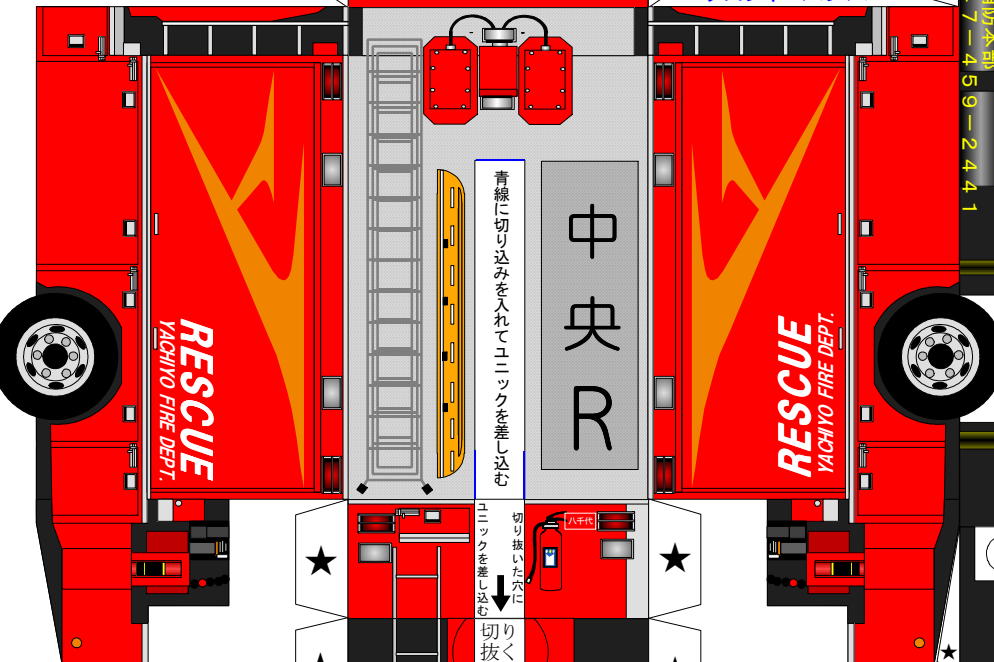


この消防車ペーパークラフトの
著作権は、右宮屋市の加藤裕康さん
にあり、本人の承諾を得て八千代市
消防本部が重画を行っています。
この作品の無断複製、転載、配布を
禁じます。

お問い合わせは
千葉県八千代市大和田新田186
八千代市消防本部
電話 047-459-2441

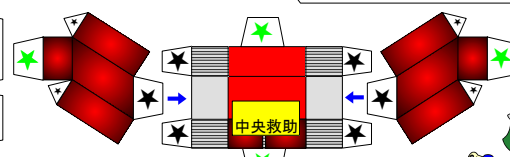
© hirokato@ekiura

火あそびは ぜったいにやめようネー！



青線に切り込みを入れてユニックを差し込む

切り抜いた穴に
ユニックを差し込む
切り抜く



赤色灯

