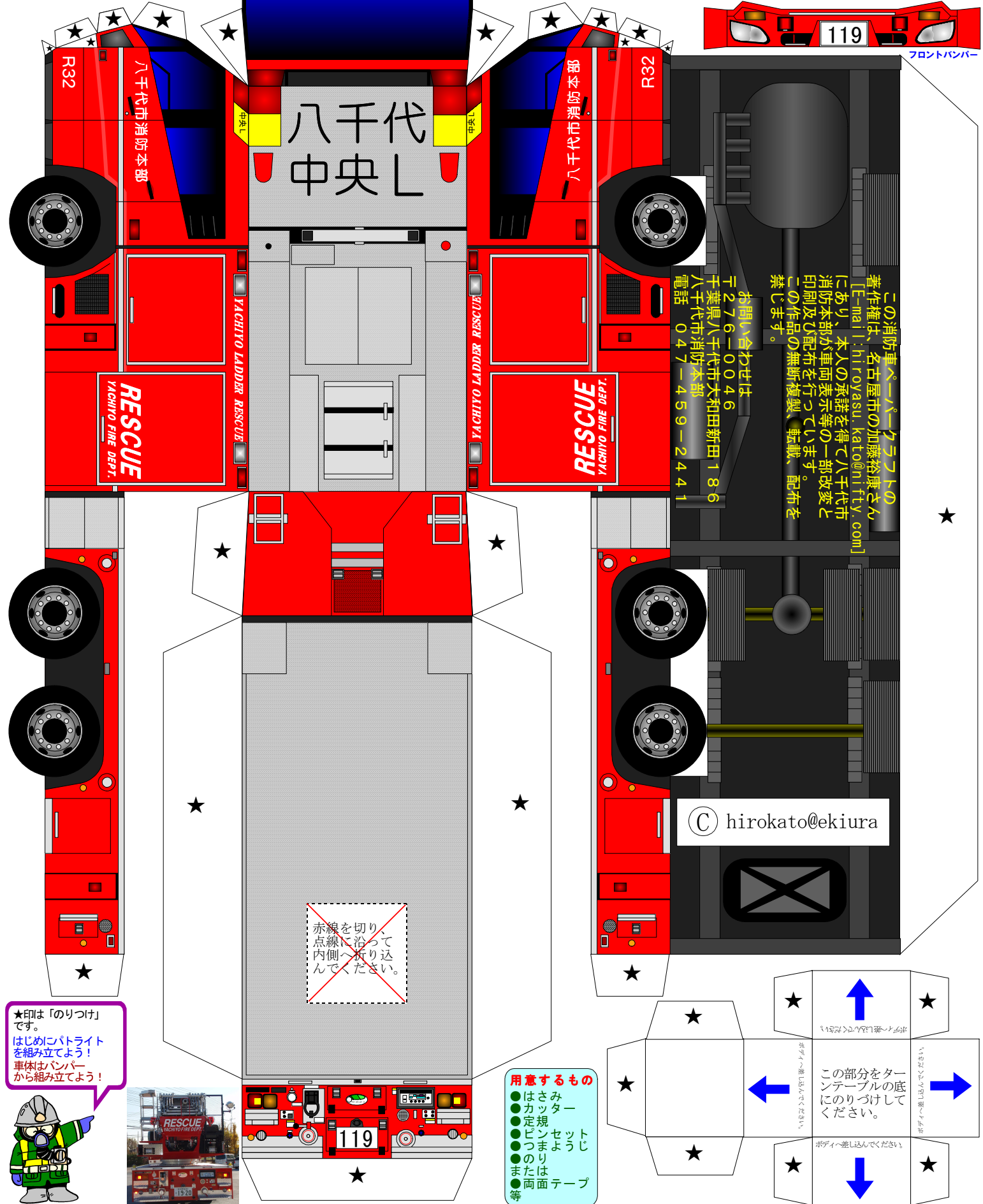


八千代市消防本部

はしご車



★印は「のりつけ」です。
はじめにプラタイトを組み立てよう！
車体はバンパーから組み立てよう！



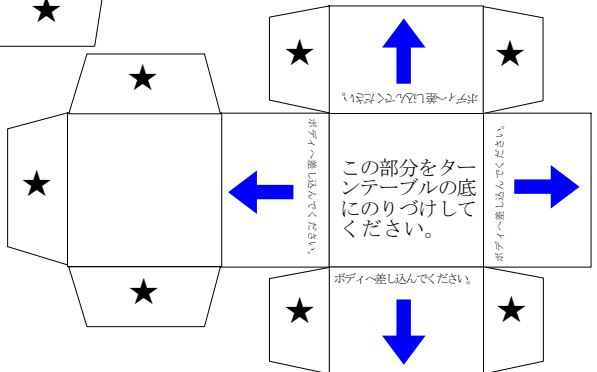
赤線を切り、点線に沿って内側へ折り込んでください。

- 用意するもの
- はさみ
 - カッター
 - 定規
 - ビンセット
 - つまようじ
 - のり
 - または両面テープ等

この消防車ペーパークラフトの著作権は、名古屋市の加藤裕康さん [E-mail: hiroyasu.kato@nifty.com] にあり、本人の承諾を得て八千代市消防本部が車両表示等の一部変更と印刷及び配布を行っています。この作品の無断複製、転載、配布を禁じます。

お問い合わせは
〒276-0046
千葉県八千代市大和田新田186
八千代市消防本部
電話 047-459-2441

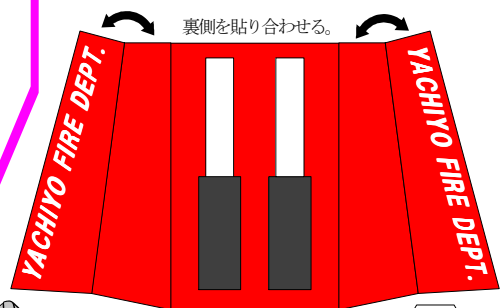
© hirokato@ekiura



八千代市消防本部

はしご部

火あそびは、ぜったいにやめようね！



【はしご】は
3段に伸びるぞー！



「はしご部」完成写真

